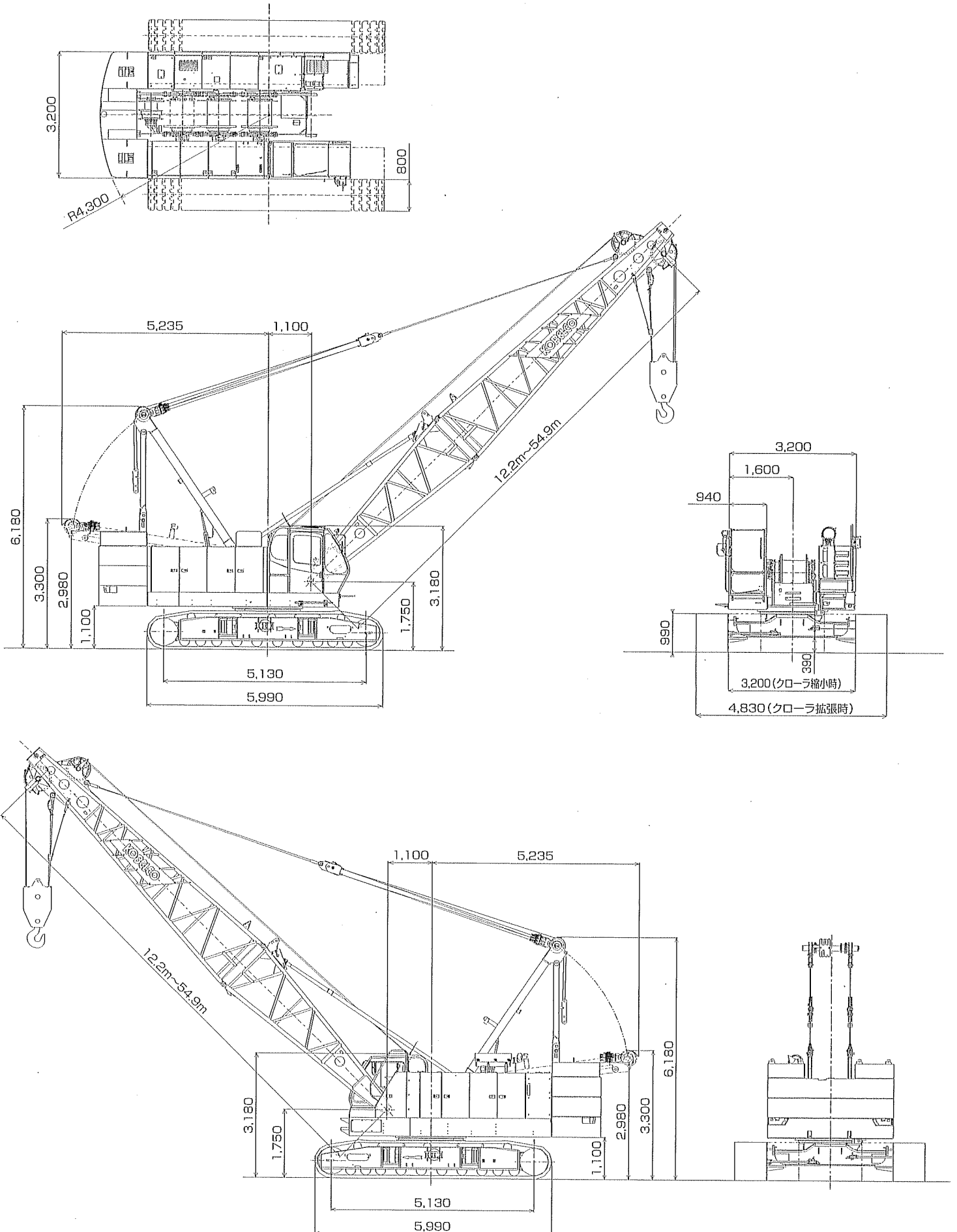


# BM800HD

型式名 BM800HD-2

▶全体図(単位:mm)



## ▶定格総荷重

- 定格総荷重とは、水平堅土上における転倒荷重の78%以内で、フックブロック、玉掛用ワイヤロープ等のつり具の質量を含んだ値です。
- 作業半径とはクレーン旋回中心よりつり上荷重の重心までの水平距離を意味します。
- 実際につり上げ得る荷重は定格総荷重から（フック+玉掛用ワイヤロープ等のつり具）の質量を差し引いた値になります。
- 定格総荷重をつる場合にも風の影響、地盤の状態、作業速度その他安全作業に有害な状況がある時はオペレータは荷重の軽減、作業速度を遅くするなど状況に応じた判断をする責任があります。
- 表中の空欄の個所では作業を行うことができません。
- クレーン作業中は必ずクローラを規定位置まで張り出し、ガントリを最高位置に立ててください。
- すべてのブーム長さにおける中間ブームの構成は取扱説明書の指示を厳守してください。
- 補助シーブを装着できる主ブーム長さは、12.2m~51.8mです。
- 巻上げロープ巻掛本数に対する最大巻上荷重とフックの質量は下表のとおりです。

フック呼称	80t	50t	32t	11t (ボールフック)	11t (軽量フック)
最大巻上荷重 (t)	1本掛	11	11	11	11
	2本掛	22	22	22	
	3本掛	33	33	32	
	4本掛	44	44		
	5本掛	55	50		
	6本掛	66			
	7本掛	77			
	8本掛	80			
フック質量	0.95t	0.70t	0.55t	0.30t	0.10t

△操作ミスなどによるつり荷の落下を防ぐため、クレーン作業では自由降下（フリーフォール）作業は行わないでください。

## ▶主ブーム定格総荷重表

(単位:t)

ブーム長さ 作業半径(m)	12.2	15.2	18.3	21.3	24.4	27.4	30.5	33.5	36.6	39.6	42.7	45.7	48.8	51.8	54.9
3.7	80.0														
4.0	70.5	64.2/4.3m	57.2/4.8m												
5.0	56.5	56.4	56.3	51.2/5.3m	45.9/5.9m										
6.0	45.7	45.6	45.5	45.5	45.4	41.1/6.4m	36.5/6.9m								
7.0	36.3	36.2	36.1	36.1	36.0	35.9	35.8	32.4/7.5m							
8.0	30.0	29.9	29.8	29.7	29.6	29.6	29.4	29.4	29.3/8.0m	26.7/8.5m					
9.0	25.5	25.4	25.3	25.2	25.1	25.0	24.9	24.9	24.8	24.7	22.0/9.0m	19.9/9.6m			
10.0	22.2	22.0	21.9	21.9	21.7	21.7	21.5	21.5	21.4	21.3	21.2	18.7	17.7/10.1m	16.3/10.6m	13.2/11.2m
12.0	15.9/11.8m	17.3	17.2	17.1	17.0	16.9	16.8	16.7	16.6	16.5	16.5	16.4	16.2	13.5	13.2
14.0		14.1	14.1	14.0	13.8	13.8	13.6	13.6	13.4	13.3	13.3	13.2	13.1	12.9	12.8
16.0		13.0/14.5m	11.9	11.8	11.6	11.5	11.4	11.3	11.2	11.1	11.0	10.9	10.8	10.7	10.6
18.0			10.7/17.1m	10.1	9.9	9.9	9.7	9.7	9.5	9.4	9.3	9.2	9.1	9.0	8.9
20.0				9.0/19.8m	8.6	8.6	8.4	8.3	8.2	8.1	8.0	7.9	7.8	7.7	7.5
22.0					7.6	7.5	7.4	7.3	7.2	7.0	7.0	6.9	6.7	6.6	6.5
24.0					7.5/22.4m	6.7	6.5	6.5	6.3	6.2	6.1	6.0	5.9	5.8	5.6
26.0						6.3/25.0m	5.8	5.8	5.6	5.5	5.4	5.3	5.1	5.0	4.9
28.0							5.3/27.7m	5.2	5.0	4.9	4.8	4.7	4.5	4.4	4.3
30.0								4.7	4.5	4.4	4.3	4.2	4.0	3.9	3.8
32.0								4.6/30.3m	4.1	3.9	3.8	3.7	3.6	3.5	3.3
34.0									3.9/33.0m	3.6	3.5	3.3	3.2	3.1	2.9
36.0										3.3/35.6m	3.1	3.0	2.9	2.7	2.5
38.0											2.8	2.7	2.5	2.4	2.2
40.0											2.8/38.2m	2.4	2.2	2.1	1.9
42.0												2.3/40.9m	2.0	1.8	1.6
44.0													1.8/43.5m	1.5	1.3
46.0														1.3/46.0m	1.1/46.0m
ロープ掛数	8	6	6	5	5	4	4	3	3	3	2	2	2	2	2

表中の太線で囲まれた部分は、ブーム等の強度によって定められた値です。

## ▶主要諸元 (型式 : BM800HD-2)

項目	仕様	クローラクレーン
最大つり上げ能力	t×m	80×3.7
ブーム長さ	m	12.2~54.9
ロープ速度	主巻 巻上・巻下 m/min	*120~3
	補巻 巻上・巻下 m/min	*120~3
	サード(オプション) 巻上・巻下 m/min	*125
	ブーム 巻上・巻下 m/min	*70~2
旋回速度	min <sup>-1</sup> {rpm}	4.0 {4.0}
走行速度	km/h	*1.9/1.2
作業時質量(基本姿勢)	t	75
接地圧(基本姿勢)	kPa{kgf/cm <sup>2</sup> }	82 {0.84}
登坂能力(tanθ)	% (度)	30 (16.7)
定格ラインフル	kN{tf}	108 {11}
エンジン	名称	三菱6D24-TLE2A
	定格出力 kW/min <sup>-1</sup> {PS/rpm}	235/2,000{320/2,000}
ワイヤロープ	主巻 mm	φ26
	補巻 mm	φ26
	サード(オプション) mm	φ26
	ブーム mm	φ18

各ロープ速度はドラム1層目での値です。

\*印の速度は軽負荷の時の値であり、負荷により速度の変動があります。

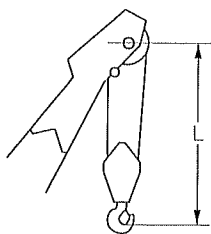
単位は国際単位系のSI単位で、{ }内は従来表示です。

## ▶フロントアタッチメント装備品

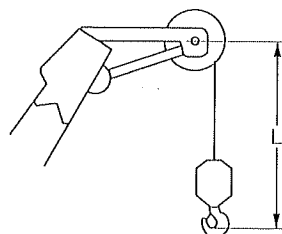
装 備 品	クローラクレーン	
7.0m上部ブーム	○	
5.2m下部ブーム	○	
3.0m中間ブーム	△	
6.1m中間ブーム	△	
9.1m中間ブーム	△	
80tフック(4枚シーブ)	選 択	
50tフック(3枚シーブ)		
32tフック(1枚シーブ)		
11tボールフック		
11t軽量フック(自重100kg)		
補助シーブ(ポイントシーブ1枚または2枚)		△
主巻ワイヤロープ(φ26×170m)		○
補巻ワイヤロープ(φ26×125m)		△
ブーム起伏ワイヤロープ(φ18×143m)		○
下部ブームサイドステップ		○
ブーム背面定場(鉄製)	△	
上部スレッド自動格納装置	○	
上部ブーム腹面保護材	△	
リフマグ、クラムセル専用ガイケーブル	△	

○印は標準仕様、△印はオプション設定を示します。

## ▶フック巻上限界 (単位 : m)



使用フック	L
80 tフック	3.8
50 tフック	3.6
32 tフック	3.5



使用フック	L'
11tボールフック	4.1
11t軽量フック	4.0