

# 7065 (65t吊り)



## 型式名 7065-2

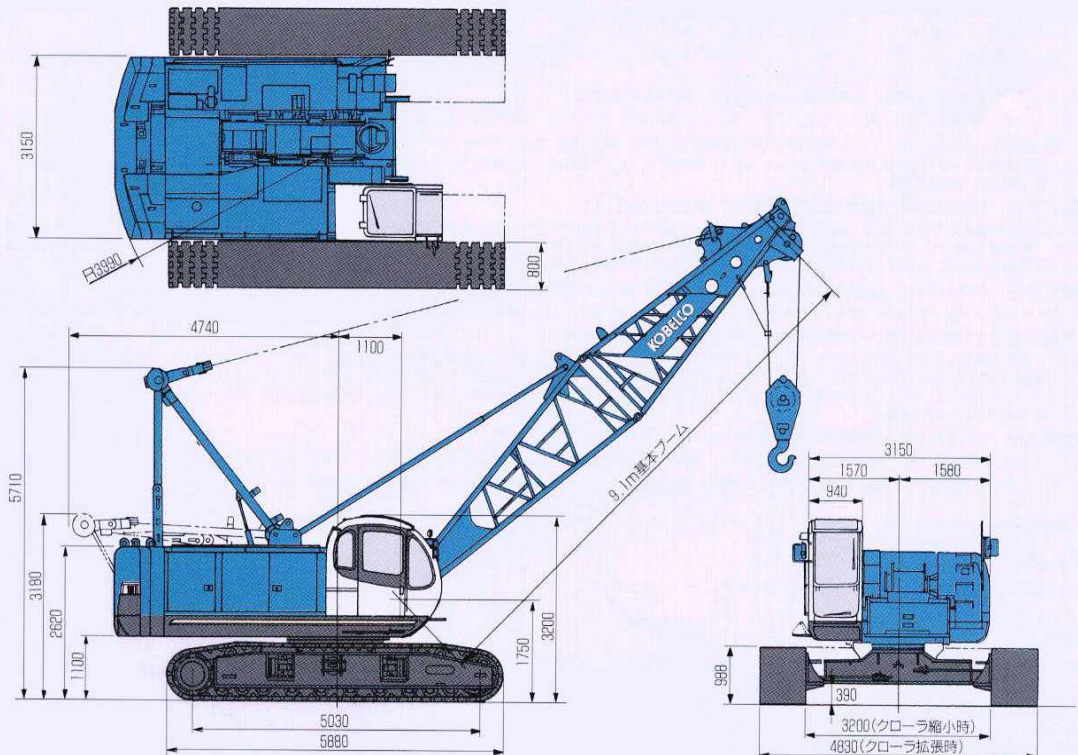
### ■主要諸元

項目	仕様	クローラクレーン	ラフティングタワー
最大つり上げ能力	t×m	65×4.1	13×10.0
ブーム(タワー)長さ	m	9.1~54.9	21.3~42.7
ジブ(タワージブ)長さ	m	6.1/12.2/18.3	18.3~30.5
最大ブーム(タワー)+ジブ(タワージブ)長さ	m	45.7+12.2	42.7+30.5
		42.7+18.3	
ロープ速度	主巻 巻上・巻下 m/min	*100/70/50/35	
	補巻(タワージブ) 巻上・巻下 m/min	*100/70/50/35	
	ブーム(タワー) 巻上・巻下 m/min	*65	
旋回速度(フリー/ブレーキ) min <sup>-1</sup> {rpm}		3.5/1.5{3.5/1.5}	
走行速度 km/h		*1.75/1.1	
作業時質量 t		64.6	69.2
接地圧(基本姿勢) kPa{kgf/cm <sup>2</sup> }		74{0.75}	79{0.81}
登坂能力 %(度)		40(21.8)	—
ラインプル(最大/定格) kN{tf}		167/64.7{17/6.6}	—
エンジン	名称	三菱6D24-TE1	
	定格出力 kW/min <sup>-1</sup> {PS/rpm}	169/1.800{230/1.800}	
ワイヤロープ	主巻	mm	φ22
	補巻(タワージブ)	mm	φ22
	ブーム(タワー)	mm	φ16

各ロープ速度はドラム1層目での値です。

\*印の速度は軽負荷の時の値であり、負荷により速度の変動があります。  
単位は国際単位系のSI単位で{ }内は従来表示です。

### ■全体図(単位:mm)



▶主ブーム定格総荷重表(21.4(9.8+5.8+5.8)tカウンタウエイト装着/クローラ拡張・全周) (単位:t)

ブーム長さ 作業 半径(m)	9.1	12.2	15.2	18.3	21.3	24.4	27.4	30.5	33.5	36.6	39.6	42.7	45.7	48.8	51.9	54.9
3.1	65.0	65.0/3.6m														
4.0	65.0	65.0														
4.1	65.0	65.0	63.1/4.2m													
4.5	59.1	59.1	59.0	56.5/4.7m												
5.0	52.6	52.5	52.3	52.1	47.9/5.2m											
5.5	45.1	45.1	45.1	45.1	44.7	41.3/5.7m										
6.0	39.4	39.3	39.2	39.1	39.0	39.0	35.9/6.3m	31.9/6.8m								
7.0	31.1	31.0	30.9	30.8	30.8	30.7	30.6	30.6	28.4/7.3m	25.4/7.9m						
8.0	24.8	25.6	25.4	25.4	25.3	25.2	25.1	25.1	25.0	24.9	23.0/8.4m	19.8/8.9m				
9.0	18.9	21.7	21.5	21.5	21.4	21.3	21.2	21.2	21.0	21.0	20.9	19.8	19.3/9.4m			
10.0	17.7/9.2m	18.8	18.7	18.6	18.5	18.4	18.3	18.2	18.1	18.1	17.9	17.9	17.8	17.7	16.3/10.5m	13.2/11.0m
12.0		13.7/11.9m	14.6	14.5	14.4	14.3	14.2	14.2	14.0	14.0	13.9	13.8	13.7	13.6	13.5	13.2
14.0			12.0	11.9	11.7	11.6	11.5	11.5	11.3	11.3	11.1	11.1	11.0	10.9	10.7	10.6
16.0			11.0/14.5m	10.0	9.8	9.7	9.6	9.5	9.4	9.3	9.2	9.2	9.0	8.9	8.8	8.7
18.0				9.0/17.1m	8.4	8.3	8.2	8.1	8.0	7.9	7.8	7.7	7.6	7.5	7.3	7.2
20.0					7.4/19.8m	7.2	7.1	7.0	6.8	6.8	6.6	6.6	6.5	6.4	6.2	6.1
22.0						6.3	6.2	6.1	6.0	5.9	5.8	5.7	5.6	5.5	5.3	5.2
24.0						6.2/22.4m	5.5	5.4	5.2	5.2	5.0	5.0	4.8	4.7	4.6	4.5
26.0							5.1/25.1m	4.8	4.6	4.6	4.4	4.4	4.2	4.1	4.0	3.9
28.0								4.3/27.7m	4.1	4.1	3.9	3.8	3.7	3.6	3.5	3.3
30.0									3.7	3.6	3.5	3.4	3.3	3.2	3.0	2.9
32.0									3.6/30.3m	3.3	3.1	3.0	2.9	2.8	2.6	2.4
34.0										3.0/33.0m	2.8	2.7	2.6	2.4	2.2	2.0
36.0											2.4/35.6m	2.4	2.3	2.1	1.8	1.7
38.0												2.0	1.9	1.7	1.5	1.4
40.0												1.9/38.3m	1.6	1.4	1.2	1.1
42.0													1.4/40.9m	1.2		
ロープ掛数	10	10	10	9	8	7	6	5	5	4	4	3	3	3	3	2

※表中の太線で囲まれた部分は、ブーム等の強度によって定められた値です。