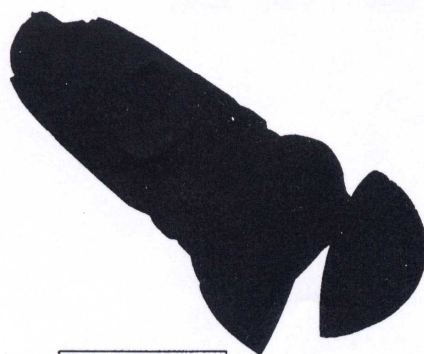


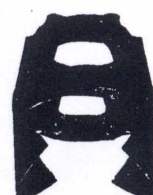
ハンマグラブ



GS13



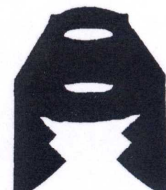
φ1,000mm用



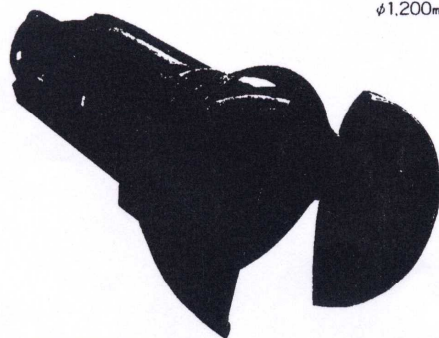
φ1,100mm用



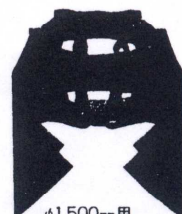
φ1,200mm用



φ1,300mm用



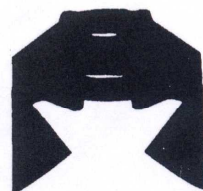
GS20



φ1,500mm用



φ1,800mm用



φ2,000mm用

ハンマグラブGS形の仕様

ハンマグラブ本体形式		GS13				GS20		
掘削口径 (φmm)		1,000	1,100	1,200	1,300	1,500	1,800	2,000
シェル径 (mm)		850	950	1,050	1,150	1,340	1,610	1,800
全長 (mm)		2,860	2,910	2,960	3,010	3,655	3,755	3,855
容量 (m <sup>3</sup> )		0.10	0.12	0.14	0.16	0.24	0.29	0.40
重量 (kg)		1,550	1,650	1,750	1,850	3,350	3,750	3,950
参考	組込グラブ ワイヤロープ	Zより φ20mm				Zより φ22mm		
	適応メイン ワイヤロープ	Zより φ20mm				Zより φ22mm		