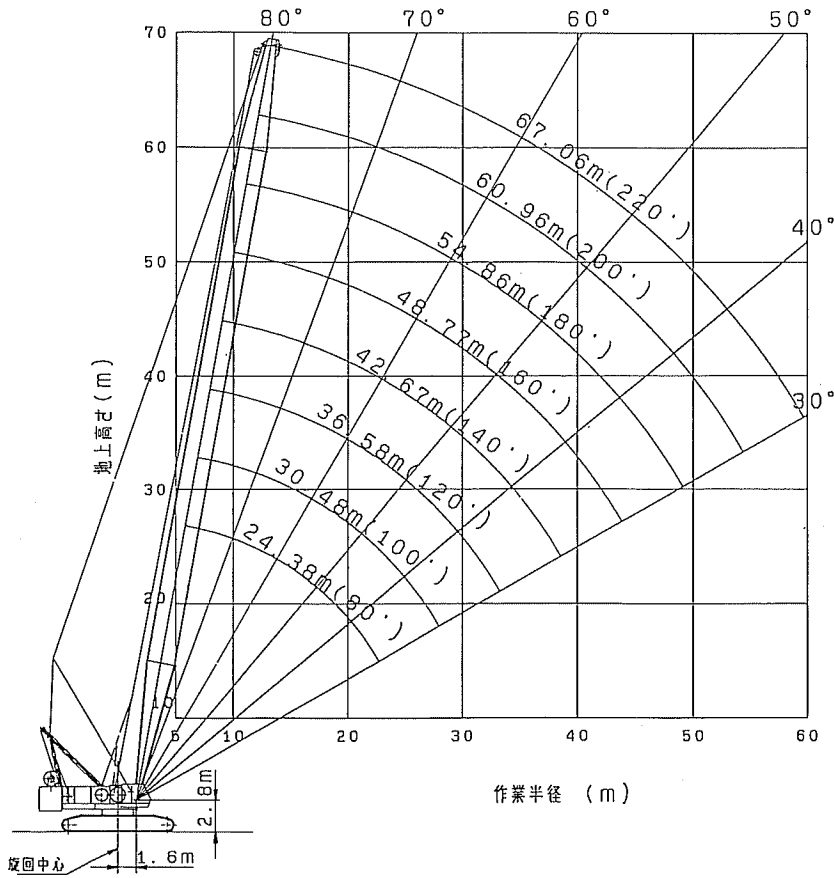


300t クローラークレーン KOBELCO 7300S-L

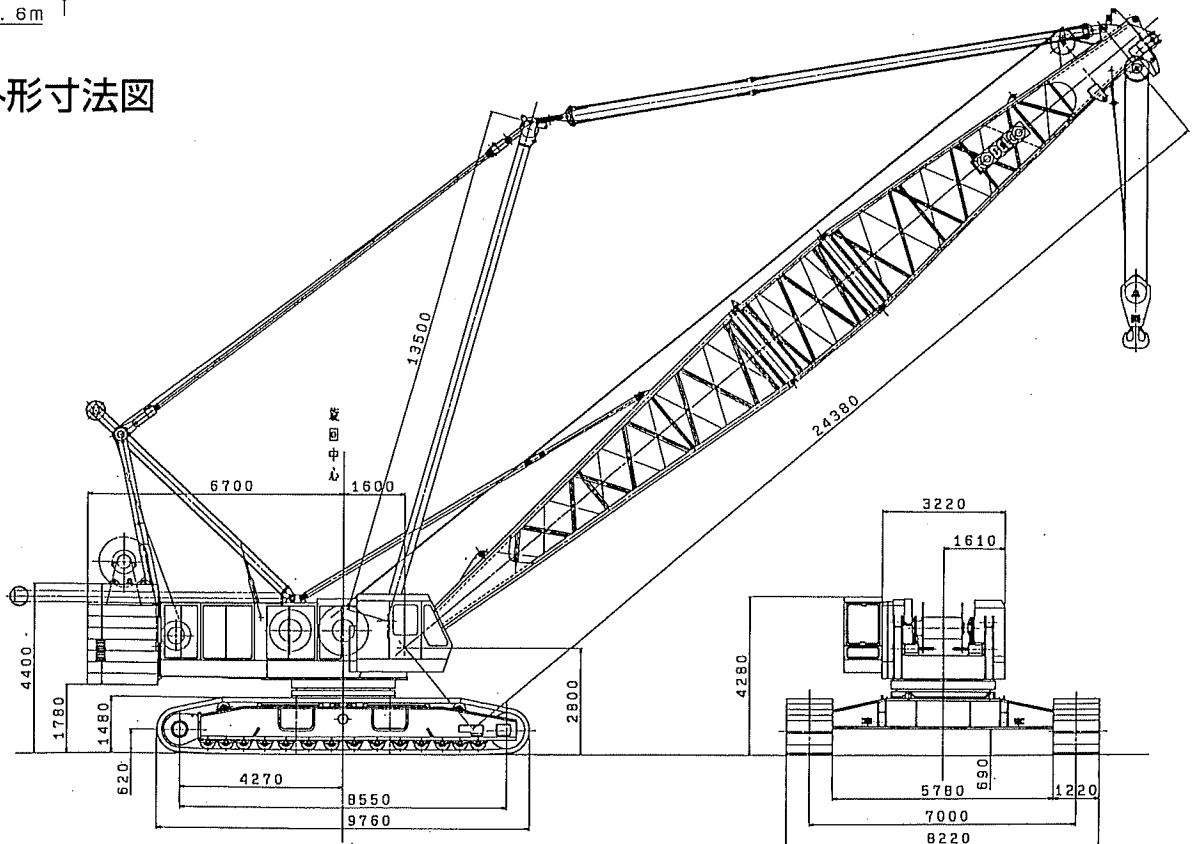
■ 作動範囲図



フック重量

フック	掛方	自重 (kg)
180 tフック	8車偶数掛	3000
80 tフック	3車偶数掛	2100
25 tフック	1車偶数掛	1200
12.5 tフック	1本掛	550

■ 本体外形寸法図



7300S-L クレーン定格総荷重表

(ラフティングジブ用主ブームを使用の場合)

(単位: ton)

ブーム長さ(m)	24.38 (80')	30.48 (100')	36.58 (120')	42.67 (140')	48.77 (160')	54.86 (180')	60.96 (200')	67.06 (220')	ブーム長さ(m)
作業半径(m)	(80')	(100')	(120')	(140')	(160')	(180')	(200')	(220')	作業半径(m)
6.5	180.0								6.5
7	180.0								7
8	180.0	180.0							8
9	163.5	163.5	160.0						9
10	141.2	141.2	141.2	140.0					10
12	109.8	109.8	109.8	109.8	109.8	109.0			12
14	88.7	88.7	88.7	88.7	88.3	87.8	87.6	87.0	14
16	73.6	73.4	73.4	73.0	72.6	72.1	71.8	71.4	16
18	62.1	62.1	62.0	61.6	61.2	60.7	60.3	59.9	18
20	52.9	52.9	52.9	52.9	52.5	52.0	51.6	51.2	20
22	45.4	45.4	45.4	45.4	45.4	45.3	44.9	44.4	22
24	41.9/23m	41.5	41.2	40.7	40.3	39.8	39.4	38.9	24
26		37.0	36.8	36.3	35.8	35.3	34.9	34.4	26
28		32.6	32.6	32.6	32.1	31.6	31.1	30.6	28
30			30.0	29.4	28.9	28.4	28.0	27.5	30
34				24.4	23.9	23.3	22.9	22.3	34
38				20.6	20.1	19.4	19.0	18.4	38
42					17.1	16.4	15.9	15.3	42
46						14.0	13.4	12.8	46
50							11.4	10.8	50
54							9.5	9.1	54

注記1. □で囲まれた範囲は強度によって決定されています。

注記2. カウンタウエイトは91ton、カーボディウエイトは22ton付です。

7300S-L クレーン主ブーム定格総荷重表

ライト上部ブーム使用
 カウンタウエイト (標準+アディショナル) 91ton、カーボディウエイト22ton
 (単位: ton)

ブーム長さ(m) 作業半径(m)	30.48 (100')	36.58 (120')	42.67 (140')	48.77 (160')	54.86 (180')	60.98 (200')	67.06 (220')	73.15 (240')	79.25 (260')	85.34 (280')	91.44 (300')	97.54 (320')
7	7.2m/120.0											
8	120.0	8.3m/120.0										
9	120.0	120.0	9.3m/120.0									
10	120.0	120.0	120.0	10.4m/111.8/11.4m/97.9								
12	114.1	114.9	114.7	106.5	96.3	12.5m/86.2	13.5m/75.5					
14	91.7	91.7	91.4	91.3	91.1	82.5	74.5	14.6m/66.4	15.7m/56.4			
16	76.0	76.0	75.6	75.5	75.3	74.8	70.4	63.8	56.3	16.7m/46.5	17.8m/39.0	
18	64.7	64.5	64.2	64.1	63.8	63.3	62.9	60.3	55.3	45.9	39.0	18.8m/32.4
20	56.1	55.9	55.5	55.4	55.1	54.6	54.2	53.8	51.1	45.0	38.1	31.9
22	49.4	49.2	48.7	48.6	48.3	47.8	47.3	46.9	46.6	44.1	35.2	31.1
24	44.0	43.7	43.3	43.1	42.8	42.3	41.8	41.4	41.1	40.7	33.0	28.8
26	39.6	39.3	38.8	38.7	38.3	37.8	37.3	36.9	36.5	36.2	31.0	27.0
28	35.3	35.6	35.0	34.9	34.5	34.0	33.5	33.1	32.7	32.4	29.1	25.3
30	28.1m/34.9	32.5	31.9	31.7	31.3	30.8	30.3	29.9	29.5	29.1	27.2	23.9
34		33.4m/28.1	26.8	26.7	26.2	25.7	25.1	24.7	24.3	23.9	23.6	20.8
38			23.0	22.8	22.3	21.7	21.2	20.7	20.3	19.9	19.6	17.9
42			38.7m/22.4	19.9	19.2	18.6	18.1	17.6	17.2	16.8	16.4	16.0
46				44.0m/18.5	16.8	16.2	15.6	15.1	14.6	14.2	13.8	13.4
50					49.2m/15.1	14.1	13.5	13.0	12.5	12.1	11.7	11.2
54						12.4	11.8	11.3	10.8	10.3	10.0	9.5
58						54.5m/12.2	10.4	9.8	9.3	8.8	8.4	7.9
62							59.8m/9.8	8.5	8.0	7.5	7.1	6.6
66								65.1m/7.7	6.9	6.4	6.0	5.2
70									6.0	5.3	4.7	4.0

7300S-L クレーン ジブ定格総荷重表

カウンタウエイト (標準+アディショナル) 91ton、カーボディウエイト22ton (単位: ton)

ブーム長さ(m)	4 8.7 7 (160')										5 4.8 6 (180')									
	12.19 (40')		18.29 (60')		24.38 (80')		30.48 (100')		36.58 (120')		12.19 (40')		18.29 (60')		24.38 (80')		30.48 (100')		36.58 (120')	
ジブ長さ(m)	10	30	10	30	10	30	10	30	10	30	10	30	10	30	10	30	10	30	10	30
ジブオフセット 角度(°)																				
作業半径(m)																				
1 6	25.0										25.0									
1 8	25.0	25.0	23.3								25.0		23.5							
2 0	25.0	25.0	22.8			16.9					25.0	25.0	23.1		17.0					
2 2	25.0	24.5	22.4	16.3	16.6			11.7			25.0	25.0	22.7		16.7			11.8		
2 4	25.0	23.4	22.0	15.6	16.3			11.4		7.5	25.0	24.2	22.3	16.0	16.4			11.5		7.6
2 6	25.0	22.5	21.7	15.0	16.0	12.4	11.2			7.4	25.0	23.3	22.0	15.4	16.2			11.3		7.4
2 8	25.0	21.7	21.3	14.4	15.7	12.0	11.0			7.2	25.0	22.4	21.6	14.8	15.9	12.3	11.1			7.3
3 0	25.0	20.9	21.0	13.8	15.5	11.5	10.8	9.1	7.1		25.0	21.7	21.3	14.3	15.7	11.8	10.9			7.2
3 4	25.0	19.6	20.4	12.9	14.9	10.6	10.4	8.4	6.8	6.0	25.0	20.3	20.7	13.3	15.2	10.9	10.5	8.6		6.9
3 8	22.2	18.5	18.7	12.1	14.4	9.9	10.0	7.8	6.6	5.8	21.6	19.2	20.1	12.5	14.7	10.2	10.2	8.0	6.7	5.9
4 2	19.0	17.6	17.0	11.5	13.1	9.2	9.7	7.2	6.4	5.7	18.4	18.3	18.3	11.9	14.0	9.6	9.8	7.5	6.5	5.7
4 6	16.4	16.7	15.6	10.9	12.0	8.7	9.3	6.8	6.2	5.5	15.8	16.2	16.4	11.3	12.8	9.0	9.5	7.0	6.3	5.6
5 0	14.3	14.5	14.5	10.4	11.0	8.2	9.0	6.4	6.0	5.1	13.6	14.0	14.2	10.8	11.8	8.6	9.2	6.6	6.1	5.3
5 4	12.5	12.6	13.0	10.1	10.2	7.9	8.8	6.0	5.8	4.8	11.8	12.1	12.4	10.4	10.9	8.2	9.0	6.3	5.9	5.0
5 8			11.4	9.8	9.5	7.6	8.3	5.7	5.7	4.5	10.3	10.5	10.8	10.1	10.2	7.8	8.7	6.0	5.8	4.7
6 2				9.7	9.0	7.3	7.7	5.5	5.5	4.3			9.5	9.8	9.6	7.5	8.2	5.7	5.7	4.5
6 6					8.5	7.2	7.2	5.3	5.3	4.1			8.3	8.5	8.8	7.3	7.7	5.5	5.5	4.2
7 0							6.8	5.2	5.2	3.9					7.8	7.2	7.2	5.3	5.3	4.1
7 4								5.1	5.0	3.8							6.8	5.2	5.2	3.9
7 8									4.9	3.7							6.3	5.1	5.0	3.8

カウンタウエイト (標準+アディショナル) 91ton、カーボディウエイト22ton (単位: ton)

ブーム長さ(m)	6 0.9 6 (200')										6 7.0 6 (220')									
	12.19 (40')		18.29 (60')		24.38 (80')		30.48 (100')		36.58 (120')		12.19 (40')		18.29 (60')		24.38 (80')		30.48 (100')		36.58 (120')	
ジブ長さ(m)	10	30	10	30	10	30	10	30	10	30	10	30	10	30	10	30	10	30	10	30
ジブオフセット 角度(°)																				
作業半径(m)																				
1 8	25.0										25.0									
2 0	25.0		23.2								25.0		23.4							
2 2	25.0	25.0	22.9			16.8					25.0	25.0	23.1		16.9					
2 4	25.0	24.8	22.5	16.3	16.6			11.6			25.0	25.0	22.7		16.7			11.7		
2 6	25.0	23.9	22.2	15.7	16.3			11.4		7.5	25.0	24.5	22.4	16.0	16.5			11.5		7.6
2 8	25.0	23.1	21.9	15.1	16.1	12.4	11.2			7.4	25.0	23.7	22.1	15.4	16.2			11.3		7.4
3 0	25.0	22.4	21.6	14.6	15.8	12.0	11.0			7.2	25.0	23.0	21.8	14.9	16.0	12.3	11.2			7.3
3 4	25.0	21.0	21.0	13.7	15.4	11.2	10.7	8.8	7.0		24.6	21.7	21.3	14.0	15.5	11.5	10.8	9.0		7.1
3 8	21.0	19.9	20.5	12.9	14.9	10.5	10.3	8.2	6.8	5.9	20.5	20.5	20.8	13.3	15.1	10.8	10.5	8.4	6.8	5.9
4 2	17.8	18.4	18.4	12.2	14.5	9.9	10.0	7.7	6.6	5.8	17.3	18.0	17.9	12.6	14.7	10.1	10.2	7.9	6.6	5.8
4 6	15.2	15.7	15.8	11.6	13.6	9.3	9.7	7.2	6.4	5.6	14.7	15.3	15.3	12.0	14.3	9.6	9.9	7.4	6.4	5.7
5 0	13.0	13.5	13.6	11.1	12.5	8.9	9.4	6.8	6.2	5.4	12.5	13.0	13.1	11.5	13.3	9.1	9.6	7.0	6.3	5.5
5 4	11.2	11.6	11.8	10.7	11.6	8.4	9.2	6.5	6.0	5.1	10.7	11.1	11.2	11.0	11.8	8.7	9.3	6.7	6.1	5.3
5 8	9.7	10.0	10.2	10.3	10.7	8.1	8.9	6.2	5.9	4.8	9.1	9.5	9.7	10.3	10.2	8.3	9.1	6.3	6.0	5.0
6 2	8.3	8.5	8.9	9.3	9.4	7.8	8.7	5.9	5.8	4.6	7.4	7.8	8.2	8.8	8.8	8.0	8.9	6.1	5.9	4.7
6 6	6.9	7.0	7.6	8.0	8.2	7.5	8.2	5.7	5.6	4.4	6.0	6.3	6.7	7.3	7.4	7.8	8.2	5.8	5.7	4.5
7 0			6.3	6.6	6.9	7.3	7.6	5.5	5.5	4.2	4.8	5.0	5.5	5.9	6.1	7.1	6.9	5.6	5.6	4.3
7 4					5.8	6.4	6.5	5.3	5.3	4.0			4.4	4.7	5.0	5.8	5.7	5.4	5.4	4.2
7 8						5.3	5.5	5.2	5.2	3.9				3.6	4.0	4.7	4.7	5.3	5.2	4.0

KOBELCO 7300S-L

カウンタウエイト (標準+アディショナル) 91ton、カーボディウエイト22ton (単位: ton)

ブーム長さ(m)	7 3.1 5 (240°)										7 9.2 5 (260°)										
	12.19 (40')		18.29 (60')		24.38 (80')		30.48 (100')		36.58 (120')		12.19 (40')		18.29 (60')		24.38 (80')		30.48 (100')		36.58 (120')		
ジブ長さ(m)	10		30		10		30		10		30		10		30		10		30		
ジブオフセット 角度(°)	10		30		10		30		10		30		10		30		10		30		
作業半径(m)																					
2 0	25.0										25.0										
2 2	25.0		23.2								25.0		23.4								
2 4	25.0	25.0	22.9		16.8						25.0	25.0	23.1		16.9						
2 6	25.0	25.0	22.6		16.6		11.6				25.0	24.5	22.8		16.7		11.7				
2 8	25.0	24.3	22.3	15.7	16.3		11.4		7.5		25.0	24.0	22.5	15.9	16.4		11.5		7.5		
3 0	25.0	23.5	22.0	15.2	16.1		11.2		7.4		25.0	23.5	22.2	15.5	16.2		11.3		7.4		
3 4	24.1	22.2	21.5	14.3	15.7	11.7	10.9	9.1	7.1		23.6	22.5	21.7	14.6	15.8	11.9	11.0		7.2		
3 8	20.0	20.9	20.7	13.6	15.3	11.0	10.6	8.5	6.9	5.9	19.5	20.5	20.2	13.8	15.4	11.2	10.7	8.7	7.0		
4 2	16.7	17.5	17.4	12.9	14.9	10.4	10.3	8.0	6.7	5.8	16.2	17.1	16.9	13.2	15.1	10.6	10.4	8.2	6.8	5.8	
4 6	14.1	14.8	14.7	12.3	14.6	9.9	10.0	7.6	6.5	5.7	13.6	14.3	14.2	12.6	14.7	10.1	10.1	7.7	6.6	5.7	
5 0	11.9	12.5	12.5	11.8	13.1	9.4	9.7	7.2	6.4	5.5	11.4	12.1	12.0	12.1	12.6	9.6	9.9	7.4	6.4	5.6	
5 4	10.1	10.6	10.7	11.3	11.2	9.0	9.5	6.8	6.2	5.4	9.4	10.1	10.2	11.0	10.7	9.2	9.6	7.0	6.3	5.4	
5 8	8.2	8.8	9.0	9.8	9.6	8.6	9.2	6.5	6.1	5.1	7.4	8.1	8.2	9.3	9.0	8.8	9.4	6.7	6.1	5.2	
6 2	6.6	7.1	7.3	8.2	8.0	8.3	8.9	6.2	5.9	4.9	5.8	6.4	6.6	7.5	7.3	8.5	8.2	6.4	6.0	5.0	
6 6	5.2	5.6	5.9	6.6	6.6	7.9	7.4	6.0	5.8	4.7	4.4	4.9	5.1	5.9	5.8	7.3	6.7	6.2	5.9	4.8	
7 0	4.0	4.2	4.6	5.2	5.3	6.4	6.1	5.8	5.7	4.5				3.8	4.5	4.5	5.8	5.4	5.9	5.8	4.6
7 4				4.0	4.2	5.2	5.0	5.6	5.4	4.3						4.5	4.2	5.4	4.7	4.4	
7 8					4.0	3.9	4.8	4.4	4.1							3.4	4.2	4.2	3.7	4.2	

カウンタウエイト (標準+アディショナル) 91ton、カーボディウエイト22ton

(単位: ton)

ブーム長さ(m)	8 5.3 4 (280°)											
	12.19 (40')		18.29 (60')		24.38 (80')		30.48 (100')		36.58 (120')			
ジブ長さ(m)	10		30		10		30		10		30	
ジブオフセット 角度(°)	10		30		10		30		10		30	
作業半径(m)												
2 2	25.0											
2 4	25.0		23.2									
2 6	25.0	20.7	22.9		16.7							
2 8	25.0	20.2	22.6		16.5		11.6					
3 0	25.0	19.7	21.9	15.7	16.3		11.4			7.5		
3 4	23.1	18.8	20.6	14.8	15.9	12.1	11.1			7.2		
3 8	19.0	18.0	19.3	14.1	15.6	11.4	10.8	8.8	7.0			
4 2	15.7	16.7	16.4	13.4	15.2	10.8	10.5	8.3	6.8	5.8		
4 6	13.1	13.9	13.7	12.8	14.3	10.3	10.2	7.9	6.7	5.7		
5 0	10.8	11.6	11.5	12.3	12.1	9.8	10.0	7.5	6.5	5.6		
5 4	8.6	9.5	9.4	10.6	10.2	9.4	9.7	7.2	6.3	5.5		
5 8	6.7	7.4	7.5	8.6	8.2	9.0	9.2	6.8	6.2	5.3		
6 2	5.0	5.7	5.8	6.8	6.5	8.3	7.5	6.6	6.1	5.1		
6 6		4.2	4.3	5.2	5.0	6.6	6.0	6.3	6.0	4.9		
7 0				3.8		5.2	4.7	6.1	5.2	4.7		
7 4						3.9		4.8	4.0	4.5		
7 8								3.6		4.3		

7300S-L ラフティングジブ 補ジブ定格総荷重表

(単位: ton)

主ジブ長さ(m)		30.48(100')																		
補ジブ長さ(m)		24.38(80')						27.43(90')						30.48(100')						
主ジブ角度(°)		85		75		65		85		75		65		85		75		65		
作業半径 (m)	補ジブ 角度	定格 総荷重		補ジブ 総荷重		補ジブ 総荷重		補ジブ 総荷重		補ジブ 総荷重		補ジブ 総荷重		補ジブ 総荷重		補ジブ 総荷重		補ジブ 総荷重		
		14	67.5	80.0					70.0	80.0										
16	62.3	72.4					65.6	72.2					68.2	69.6						
18	56.9	62.0					60.9	61.8					64.1	61.8						
20	51.1	53.9					56.0	54.0					59.8	54.0						
22	44.7	46.7					50.8	46.9					55.4	46.9						
24	37.6	41.0	55.1	38.8			45.2	41.2	59.4	38.5			50.7	41.2						
26	29.0	36.4	49.1	35.1			39.0	36.6	54.4	34.8			45.6	36.6	58.4	34.9				
28			42.5	32.0			31.8	32.7	49.1	31.7			40.1	32.7	53.9	31.7				
30			35.0	29.3			22.6	29.5	43.3	29.1			33.8	29.5	49.1	29.1				
34					39.3	22.4			29.1	24.8	46.6	22.1			38.2	24.8				
38					20.3	19.4					33.5	19.1			23.4	21.6	41.4	19.1		
42																			28.2	16.8
46																				
50																				

主ジブ長さ(m)		30.48(100')																		
補ジブ長さ(m)		33.53(110')						36.58(120')						39.62(130')						
主ジブ角度(°)		85		75		65		85		75		65		85		75		65		
作業半径 (m)	補ジブ 角度	定格 総荷重		補ジブ 総荷重		補ジブ 総荷重		補ジブ 総荷重		補ジブ 総荷重		補ジブ 総荷重		補ジブ 総荷重		補ジブ 総荷重		補ジブ 総荷重		
		14																		
16																				
18	66.6	61.6					68.6	56.8												
20	62.8	53.9					65.2	53.9					67.2	46.5						
22	58.9	46.9					61.7	46.9					64.1	44.6						
24	54.8	41.2					58.1	41.2					60.8	41.2						
26	50.5	36.6					54.3	36.6					57.4	36.6						
28	45.9	32.7	57.6	31.6			50.4	32.7					53.9	32.7						
30	40.9	29.5	53.5	28.9			46.2	29.5	56.9	28.9			50.3	29.5	59.7	28.7				
34	29.0	25.0	44.4	24.7			36.7	25.0	49.1	24.6			42.3	25.0	52.8	24.5				
38			33.5	21.4	47.0	19.0	24.4	21.3	40.1	21.3			32.7	21.3	45.1	21.2				
42					36.8	16.6			29.1	18.8	42.7	16.5			36.2	18.6	47.3	16.4		
46					23.0	14.8					32.5	14.7			24.8	16.6	38.8	14.5		
50																			28.4	13.0

7300S-L ラフティングジブ 補ジブ定格総荷重表 (単位: ton)

主ジブ長さ(m)		30.48(100')																	
補ジブ長さ(m)		42.67(140')				45.72(150')				48.77(160')									
主ジブ角度(°)		85		75		65		85		75		65		85		75		65	
作業半径 (m)	補ジブ	定格	補ジブ	定格	補ジブ	定格	補ジブ	定格	補ジブ	定格	補ジブ	定格	補ジブ	定格	補ジブ	定格	補ジブ	定格	
	角度	総荷重	角度	総荷重	角度	総荷重	角度	総荷重	角度	総荷重	角度	総荷重	角度	総荷重	角度	総荷重	角度	総荷重	
20	69.0	42.4																	
22	66.0	40.6					67.7	37.3					69.2	33.2					
24	63.1	39.0					65.0	35.7					66.7	31.9					
26	60.0	36.6					62.2	34.2					64.1	30.7					
28	56.9	32.7					59.3	32.7					61.4	29.5					
30	53.6	29.5					56.4	29.5					58.7	28.3					
34	46.6	25.0	55.8	24.5			50.1	25.0	58.4	24.3			53.0	25.0					
38	38.6	21.3	49.0	21.2			43.2	21.3	52.3	21.0			46.9	21.3	55.0	20.9			
42	29.0	18.6	41.5	18.6			35.3	18.4	45.6	18.4			40.1	18.3	49.0	18.3			
46			32.6	16.6	43.7	14.5	25.3	15.9	38.1	15.9	47.5	14.2	32.1	15.9	42.5	15.9			
50			20.5	14.8	35.2	13.0			29.1	14.6	40.3	12.7	21.7	13.8	35.0	13.8	44.4	12.5	
54					24.4	11.7					31.8	11.4			25.6	13.0	37.2	11.2	
58											20.4	10.3					28.5	10.1	
62																			
64																			

主ジブ長さ(m)		30.48(100')											
補ジブ長さ(m)		51.82(170')				54.86(180')							
主ジブ角度(°)		85		75		65		85		75		65	
作業半径 (m)	補ジブ	定格	補ジブ	定格	補ジブ	定格	補ジブ	定格	補ジブ	定格	補ジブ	定格	
	角度	総荷重	角度	総荷重	角度	総荷重	角度	総荷重	角度	総荷重	角度	総荷重	
20													
22													
24	68.1	28.4					69.4	25.8					
26	65.7	27.3					67.1	24.7					
28	63.2	26.2					64.8	23.7					
30	60.7	25.1					62.5	22.7					
34	55.5	23.0					57.7	20.7					
38	50.0	21.2	57.3	20.9			52.6	18.9	59.4	18.9			
42	43.9	18.3	51.9	18.3			47.1	17.2	54.4	17.2			
46	37.1	15.9	46.0	15.9			41.1	15.7	49.0	15.7			
50	29.0	13.8	39.5	13.8	47.7	12.5	34.3	13.8	43.2	13.8			
54			32.0	12.4	41.4	11.2	26.0	12.1	36.7	12.1	44.9	11.0	
58			22.2	11.2	34.2	10.1			29.0	11.2	38.6	9.8	
62					25.3	9.2					31.3	8.9	
66											22.0	8.1	

7300S-L ラフニングジブ 補ジブ定格総荷重表

(単位: ton)

主ジブ長さ(m)	60.96(200')											
補ジブ長さ(m)	33.53(110')						36.58(120')					
主ジブ角度(°)	85		75		65		85		75		65	
作業半径(m)	補ジブ 角度	定格 総荷重	補ジブ 角度	定格 総荷重	補ジブ 角度	定格 総荷重	補ジブ 角度	定格 総荷重	補ジブ 角度	定格 総荷重	補ジブ 角度	定格 総荷重
20	67.8	50.4					69.7	50.2				
22	64.1	45.1					66.4	44.9				
24	60.2	40.4					62.9	40.1				
26	56.2	36.5					59.3	36.2				
28	51.9	32.7					55.6	32.7				
30	47.5	29.5					51.7	29.5				
34	37.3	25.0					43.2	25.0				
38	23.8	22.5	53.2	16.5			33.0	21.3	56.7	16.2		
42			44.1	14.4					48.8	14.1		
46			33.1	12.7					39.9	12.4		
50									28.7	11.0		
54												

主ジブ長さ(m)	60.96(200')											
補ジブ長さ(m)	39.62(130')						42.67(140')					
主ジブ角度(°)	85		75		65		85		75		65	
作業半径(m)	補ジブ 角度	定格 総荷重	補ジブ 角度	定格 総荷重	補ジブ 角度	定格 総荷重	補ジブ 角度	定格 総荷重	補ジブ 角度	定格 総荷重	補ジブ 角度	定格 総荷重
20												
22	68.3	44.6					69.9	40.6				
24	65.1	40.1					67.0	39.0				
26	61.9	36.2					64.1	36.2				
28	58.6	32.7					61.0	32.7				
30	55.1	29.5					57.9	29.5				
34	47.7	25.0					51.3	25.0				
38	39.3	21.3	59.6	16.2			44.0	21.3				
42	29.0	18.7	52.6	14.1			35.7	18.6	55.6	14.1		
46			44.9	12.4			35.0	16.6	48.9	12.4		
50			35.9	11.0					41.3	11.0		
54			24.4	10.0					32.3	9.8		

7300S-L ラフティングジブ 補ジブ定格総荷重表

(単位: ton)

主ジブ長さ(m)	60.96(200')											
補ジブ長さ(m)	45.72(150')						48.77(160')					
主ジブ角度(°)	85		75		65		85		75		65	
作業半径(m)	補ジブ 角度	定格 総荷重	補ジブ 角度	定格 総荷重	補ジブ 角度	定格 総荷重	補ジブ 角度	定格 総荷重	補ジブ 角度	定格 総荷重	補ジブ 角度	定格 総荷重
24	68.6	35.7					70.0	31.9				
26	65.9	34.2					67.5	30.7				
28	63.1	32.7					64.9	29.5				
30	60.3	29.5					62.3	28.3				
34	54.3	25.0					56.9	25.0				
38	47.9	21.3					51.0	21.3				
42	40.7	18.4	58.2	13.8			44.7	18.3				
46	32.2	15.9	52.1	12.1			37.5	15.9	54.9	11.9		
50	21.1	14.2	45.4	10.7			29.0	13.8	48.9	10.5		
54			37.9	9.5					42.3	9.3		
58			28.8	8.4					34.7	8.2		
62									25.3	7.2		
66												

主ジブ長さ(m)	60.96(200')											
補ジブ長さ(m)	51.82(170')						54.86(180')					
主ジブ角度(°)	85		75		65		85		75		65	
作業半径(m)	補ジブ 角度	定格 総荷重	補ジブ 角度	定格 総荷重	補ジブ 角度	定格 総荷重	補ジブ 角度	定格 総荷重	補ジブ 角度	定格 総荷重	補ジブ 角度	定格 総荷重
24												
26	68.9	27.3										
28	66.5	26.2					67.9	23.7				
30	64.1	25.1					65.6	22.7				
34	59.0	23.0					60.9	20.7				
38	53.7	21.2					56.0	18.9				
42	48.0	18.3					50.8	17.2				
46	41.7	15.6	57.2	11.9			45.2	15.6	59.2	11.7		
50	34.6	13.8	51.8	10.5			38.9	13.8	54.2	10.3		
54	25.8	12.3	45.9	9.3			31.7	12.1	48.9	9.0		
58			39.3	8.2			22.5	10.6	43.1	7.9		
62			31.7	7.2					36.5	6.9		
66			21.9	6.5					28.8	6.1		

■ 作動範囲図

