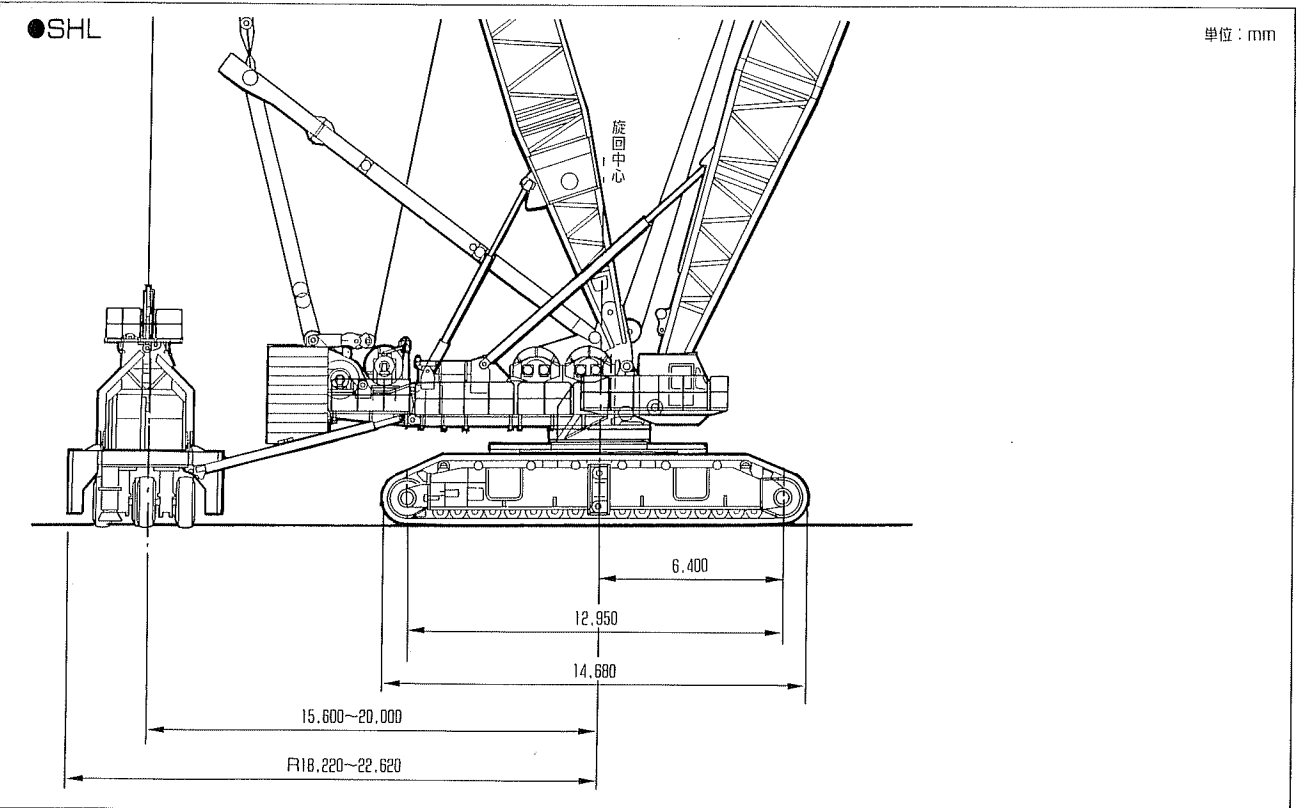
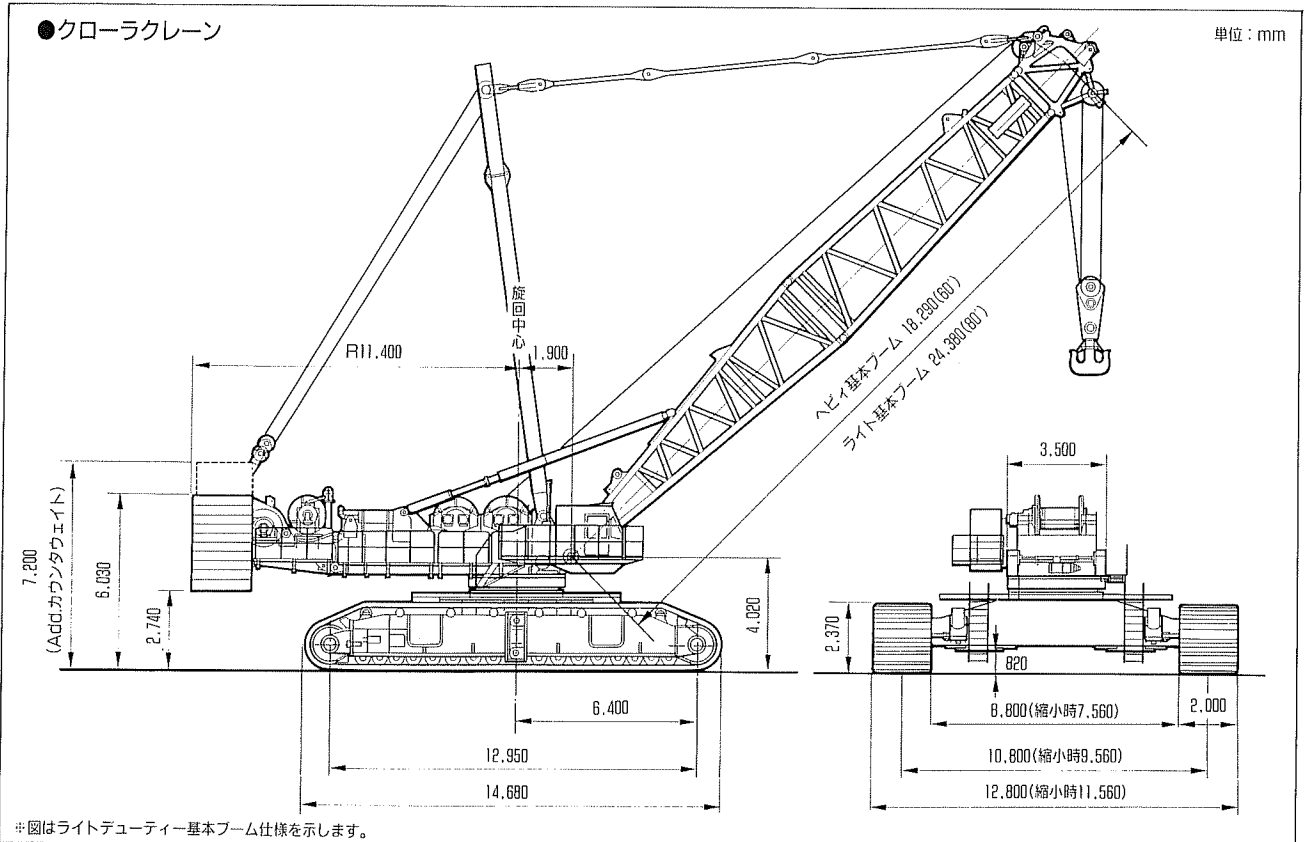


750t クローラークレーン KOBELCO 7800

全体図



おもな仕様

項目	仕様	クレーン	ラフティングジブ	HL	SHL
●性能					
最大つり上げ能力	ton×m	750×5.6(ヘビィ)/450×10.0(ライト)	230×22.0(フーム固定式)/ 230×16.0(フーム可変傾斜式)	450×10.0	450×16.0
基本フーム長さ	m	16.29(ヘビィ)/24.38(ライト)	30.48(24.38mジブ)	42.67(30.48mマスト)	42.67(30.48mマスト)
最大フーム(+ジブ長さ)	m	42.67(ヘビィ)/115.8(ライト)	85.34+73.15	115.8(54.86mマスト)	121.9(54.86mマスト)
作業速度	主巻上・巻下ロープ速度	m/min	57/97	57/97	57/97
	補巻上・巻下ロープ速度	m/min	57/97	57/97	—
	フーム巻上・巻下ロープ速度	m/min	26×2	26×2	35×2
	ジブ巻上・巻下ロープ速度	m/min	—	35	—
	マスト巻上・巻下ロープ速度	m/min	—	—	26×2
	旋回速度	rpm	0.6		0.3
	走行速度(低/高)	km/h	0.3/0.6		0.3
作業時重量	ton	598(24.38mライトデューティーフーム・450tonフック付)	720(85.34mフーム+73.15mジブ・450tonフック+230tonフック付)	720(115.8mフーム+54.86mマスト付)	686(121.9mフーム+54.86mマスト付・230tonフック付)
平均接地圧(無負荷)	ton/m ²	10.8(同上)	13.1(同上)	13.1(同上)	12.5(同上)
●ワイヤロープ					
主巻上	mmφ	32	32	32	32
補巻上	mmφ	32	32	—	—
フーム巻上	mmφ	28	28	28	28
フームガイドライン	mmφ	リンク式			
ジブ巻上	mmφ	—	28	—	—
ジブガイドライン	mmφ	—	54(4本式)	—	—
マスト巻上	mmφ	—	—	28	28
マストガイドライン	mmφ	—	—	リンク式	リンク式
ストラットガイドライン	mmφ	—	50(4本式)	—	—
カウンタウエイトトレーラハンガーロープ	mmφ	—	—	—	58(4本式)
●エンジン・油圧装置					
エンジン	名称・型式	カミンSKTA-19-C600			
	定格出力	PS/rpm	600/2,000		
	燃料タンク	ℓ	前部620/後部380		
油圧ポンプ	巻上・フーム巻上・第4ドラム巻上・第5ドラム巻上・走行用	2速可変容量ポンプ×4			
	旋回用	2速可変容量ポンプ×1			
	コントロール・補機用	4連ギヤポンプ			
油圧モータ	巻上用	2速プランジャモータ×4			
	フーム巻上用	プランジャモータ×2			
	第4ドラム巻上用	プランジャモータ×1			
	第5ドラム巻上用	プランジャモータ×1			
	旋回用	プランジャモータ×3			
	走行用	2速プランジャモータ×8			
●カウンタウエイト					
本体カウンタウエイト	ton	標準カウンタウエイト168.0/アディショナルカウンタウエイト37.0		標準カウンタウエイト168.0	
カウンタウエイト	総重量	ton	—		約240
	タイヤ		—		ニューマチックタイヤ (21.00-25-44PR)4×2本
	取付位置(旋回中心より台車中心)	m	—		15.6/18.0/20.0
	後端旋回半径	m	—		18.22/20.62/22.62

※(ヘビィ)はヘビィデューティーフーム、(ライト)はライトデューティーフームを示します。
 ※主巻上、補巻上、フーム巻上、ジブ巻上および走行速度は、負荷により変動します。

●スタイルとアタッチメントの組合わせ

スタイル	クローラークレーン			ラフティングジブ		HL		SHL		
	ヘビィデュー ティーブーム	ライトデューティー ブーム		ブーム 固定式	ブーム可 変傾斜式	-	-	-	-	-
ウェイト	A	A	B	B	A(60.96m ブーム以上B)	A	B	T (15.6m)	T (18.0m)	T (20.0m)

●仕様

最大つり上げ能力 ton×m	750× 5.6	450× 10.0	355× 11.0	230× 22.0	230× 16.0	450× 10.0	288× 14.0	450× 16.0	450× 18.0	450× 18.0
最大ブーム+(ジブ)長さ m	42.67	103.6	115.8	85.34+ 73.15	85.34+ 73.15	103.6	115.8	121.9	121.9	121.9

●ウェイト

標準カウンタウェイト(168ton)	○	○	○	○	○	○	○	○	○	○
アディショナルウェイト(37.0ton)	-	-	○	○	○*	-	○	-	-	-
カウンタウェイトトレーラ(240ton)	-	-	-	-	-	-	-	○	○	○

●ブーム

12.19m下部ブーム	1	1	1	1	1	1	1	1	1	1
6.10mヘビィ上部ブーム	1	-	-	-	-	-	-	-	-	-
10.67m+1.52mライト上部ブーム	-	1	1	1	1	1	1	1	1	1
6.10m中間ブーム	-	1	1	-	-	1	1	-	-	-
12.19m中間ブーム	2	6	7	5	5	6	7	8	8	8
箱型マスト	1	1	1	1	1	1	1	1	1	1

●ラフティングジブ

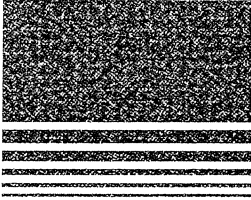
9.14m上部ジブ	-	-	-	1	1	-	-	-	-	-
9.14m下部ジブ	-	-	-	1	1	-	-	-	-	-
6.10m中間ジブ	-	-	-	1	1	-	-	-	-	-
12.19m中間ジブ	-	-	-	4	4	-	-	-	-	-

●マスト

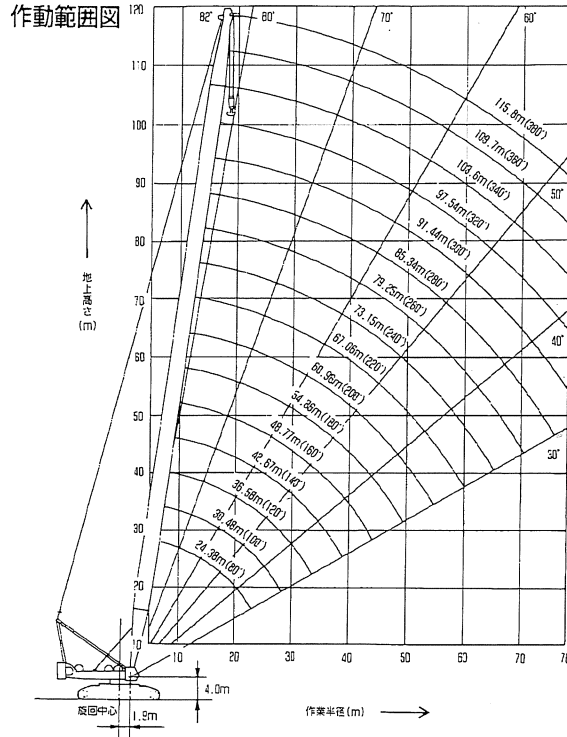
9.14m上部マスト	-	-	-	-	-	1	1	1	1	1
9.14m下部マスト	-	-	-	-	-	1	1	1	1	1
12.19m中間マスト	-	-	-	-	-	3	3	3	3	3

※ウェイトのAは標準カウンタウェイト付き、Bは標準+アディショナルカウンタウェイト付き、Tは標準+カウンタウェイトトレーラ付き、数値はカウンタウェイトトレーラの取付け位置を示します。

※ブーム、ジブの数値は、各最長時の本数を示します。 **印は60.96mブーム以上



KOBELCO 7800



定格総荷重表

●ライトデューティーム/標準カウンタウェイト付き

単位: ton

作業半径 m	24.38 (80)	30.48 (100)	36.58 (120)	42.67 (140)	48.77 (160)	54.86 (180)	60.95 (200)	67.06 (220)	73.15 (240)	79.25 (260)	85.34 (280)	91.44 (300)	97.54 (320)	103.6 (340)
6.5	450.0													
7	450.0	7.6m/450.0												
8	450.0	450.0	8.5m/450.0											
9	450.0	450.0	450.0	9.3m/450.0										
10	450.0	450.0	450.0	447.0	10.2m/355.0	11.0m/355.0								
12	421.0	415.0	409.0	404.0	394.0	351.0	311.0	12.7m/272.0	13.6m/239.0					
14	349.0	345.0	340.0	335.0	334.0	330.0	299.0	265.0	237.0	14.4m/211.0	15.3m/187.0			
16	298.0	294.0	290.0	286.0	285.0	281.0	278.0	256.0	229.0	206.0	184.0	161m/185.0	17.0m/147.0	17.8m/136.0
18	259.0	255.0	253.0	249.0	248.0	244.0	242.0	239.0	222.0	199.0	179.0	161.0	145.0	130.0
20	229.0	227.0	224.0	220.0	219.0	216.0	213.0	210.0	208.0	192.0	174.0	156.0	141.0	127.0
22	202.0	202.0	200.0	197.0	196.0	193.0	190.0	187.0	185.0	182.0	168.0	151.0	136.0	122.0
24		178.0	178.0	177.0	176.0	174.0	171.0	169.0	168.0	164.0	162.0	146.0	131.0	118.0
26		158.0	158.0	157.0	156.0	155.0	154.0	153.0	151.0	148.0	146.0	140.0	126.0	113.0
28		142.0	142.0	141.0	140.0	139.0	138.0	137.0	135.0	135.0	133.0	131.0	121.0	108.0
30			129.0	127.0	126.0	125.0	124.0	123.0	122.0	121.0	120.0	119.0	119.0	103.0
34			108.0	106.0	105.0	104.0	103.0	102.0	101.0	100.0	99.0	98.0	97.0	96.0
38				90.0	89.0	89.0	87.0	86.0	85.0	84.0	83.0	81.0	80.0	79.0
42					76.0	75.0	74.0	73.0	72.0	71.0	70.0	68.0	67.0	66.0
46						65.0	64.0	63.0	62.0	60.0	59.0	58.0	57.0	56.0
50						57.0	56.0	55.0	54.0	52.0	51.0	50.0	49.0	47.0
54							49.0	48.0	47.0	45.0	44.0	43.0	42.0	40.0
58								42.0	41.0	39.0	38.0	37.0	36.0	34.0
62									35.0	34.0	33.0	32.0	30.0	28.0
66										32.0	30.0	29.0	27.0	23.0
70											26.0	24.0	22.0	19.0
74												21.0	19.0	15.0
78													15.0	11.0

●ライトデューティーブーム/標準+アディショナルカウンタウエイト付き

単位: ton

作業半径 m	ブーム長さ m (ft)	54.86 (180)	60.96 (200)	67.06 (220)	73.15 (240)	79.25 (260)	85.34 (280)	91.44 (300)	97.54 (320)	103.6 (340)	109.7 (360)	115.8 (380)
11		355.0										
12		351.0	311.0	12.7m/272.0	13.6m/239.0							
14		330.0	299.0	265.0	237.0	14.4m/211.0	15.3m/187.0					
16		281.0	278.0	256.0	229.0	206.0	184.0	16.1m/165.0	17.0m/147.0	17.8m/130.0		
18		244.0	242.0	239.0	222.0	199.0	179.0	161.0	145.0	130.0	18.7m/121.0	19.5m/105.0
20		216.0	213.0	210.0	200.0	192.0	174.0	156.0	141.0	127.0	120.0	105.0
22		193.0	190.0	187.0	185.0	182.0	168.0	151.0	136.0	122.0	118.0	103.0
24		174.0	171.0	169.0	166.0	164.0	162.0	146.0	131.0	118.0	110.0	101.0
26		158.0	155.0	153.0	151.0	148.0	146.0	140.0	126.0	113.0	106.0	95.0
28		145.0	142.0	140.0	137.0	135.0	133.0	131.0	121.0	108.0	102.0	92.0
30		133.0	130.0	128.0	126.0	124.0	122.0	120.0	118.0	103.0	98.0	88.0
34		114.0	112.0	110.0	108.0	105.0	103.0	101.0	99.0	95.0	91.0	80.0
38		99.0	97.0	95.0	93.0	91.0	89.0	87.0	85.0	83.0	81.0	73.0
42		88.0	86.0	83.0	81.0	79.0	78.0	75.0	74.0	72.0	70.0	65.0
46		77.0	75.0	74.0	72.0	70.0	68.0	66.0	64.0	62.0	61.0	59.0
50		67.0	66.0	65.0	64.0	62.0	60.0	58.0	56.0	54.0	53.0	51.0
54			59.0	57.0	56.0	55.0	53.0	51.0	49.0	47.0	46.0	44.0
58				51.0	50.0	48.0	47.0	46.0	44.0	42.0	40.0	38.0
62					44.0	42.0	41.0	40.0	39.0	37.0	35.0	33.0
66						38.0	37.0	36.0	35.0	34.0	32.0	31.0
70							33.0	32.0	31.0	29.0	27.0	26.0
74								28.0	27.0	25.0	23.0	21.0
78									23.0	21.0	19.0	17.0
82										17.0	15.0	14.0

※から上の部分はロープリービングの関係上、ダブルドラムで使用する必要があります。

注

- ①作業半径とは旋回中心よりつり上げ荷重の重心までの水平距離を意味します。
- ②定格総荷重は水平堅土上における転倒荷重の78%以内で、フックブロック、玉掛ワイヤロープなどつり具の重量を含んだ値です。
- ③定格総荷重をつる場合にも風の影響、地盤の状態、作業速度その他安全作業に有害な状況がある場合には、オペレーターは荷重の軽減、作業速度の減速など、状況に応じた措置をとる責任があります。
- ④表中の空欄の箇所では作業を行うことはできません。
- ⑤主ブームで実際につり上げることのできる荷重は、定格総荷重からフック、玉掛ワイヤロープなどつり具の重量を差し引いた値となります。
- ⑥中間ブームの構成と支持ロープの取付け要領は、取扱説明書の指示通りとします。
- ⑦フックブロックの容量と重量 (参考)

フックの容量 ton	450	230	100	50	16.5
重量 ton	9.1	6.6	4.6	2.4	0.94

⑧巻上ロープの掛数に対する最大巻上荷重 シングルドラム

巻上ロープ掛数 本	1	2	3	4	5	6	7	8
最大巻上荷重 ton	16.5	33.0	49.5	66.0	82.5	99.0	115.5	132.0
巻上ロープ掛数 本	9	10	11	12	13	14	15	16
最大巻上荷重 ton	148.5	165.0	181.1	198.0	214.5	230.0	243.0	257.0
巻上ロープ掛数 本	17	18	19	20	22	24	26	28
最大巻上荷重 ton	270.0	283.0	296.0	309.0	334.0	357.0	380.0	402.0

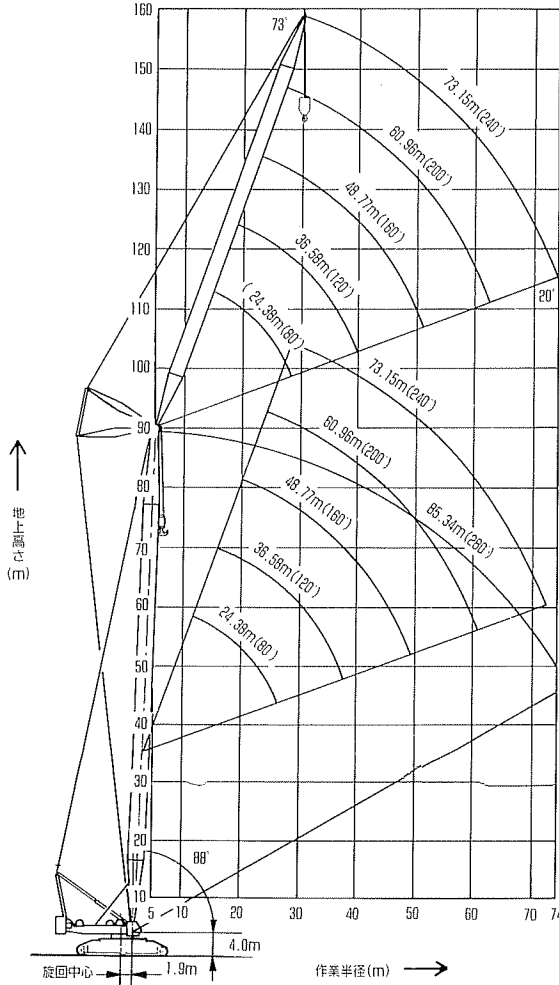
ダブルドラム

巻上ロープ掛数 本	2	4	6	8	10	12	14	16
最大巻上荷重 ton	33.0	66.0	99.0	132.0	165.0	198.0	230.0	264.0
巻上ロープ掛数 本	18	20	22	24	26	28	30	32
最大巻上荷重 ton	297.0	330.0	363.0	396.0	439.0	482.0	512.0	541.0
巻上ロープ掛数 本	34	36	38	40	42	44	46	48
最大巻上荷重 ton	569.0	597.0	624.0	651.0	677.0	703.0	728.0	750.0

- ⑨補助シーブの字格総荷重は、主ブーム定格総荷重から補助シーブの重量(600kg)と主フック重量を差し引いた値になりますが、最大16.5tonを超えてはいけません。
- ⑩補助シーブで実際につり上げることのできる荷重は、定格総重量から16.5tonボールフック、玉掛ワイヤロープなどつり具の重量を差し引いた値となります。
- ⑪補助シーブを取り付けた場合の主ブームの定格総荷重は、補助シーブなしの主ブーム定格総荷重から、補助シーブの重量(600kg)を差し引いた値となります。また16.5tonボールフックをつり下げた状態で主ブーム作業を行う場合には、さらにボールフック重量940kgを差し引いてください。
- ⑫補助シーブを取り付けた場合の主ブームで実際につり上げることのできる荷重は、補助シーブ付きブームの定格総荷重から主フック重量、玉掛ワイヤロープなどつり具の重量を差し引いた値となります。
- ⑬補助シーブは、ライトデューティーブームに装着できます。
- ⑭補助シーブ使用時の最大作業半径は、その時の主ブームの最大作業半径を超えてはいけません。最小作業半径は、主ブームのみの最大ブーム角度です。

Luffing Jib

作動範囲図



定格総荷重表

●30.48mブーム/標準カウンタウェイト付き

単位: ton

ジブ長さ ブーム角度	24.38(80)			30.48(100)			36.58(120)			42.67(140)			48.77(160)			54.86(180)			60.96(200)			67.06(220)			73.15(240)		
作業半径 m	88	78	68	88	78	68	88	78	68	88	78	68	88	78	68	88	78	68	88	78	68	88	78	68	88	78	68
12	230.0																										
14	230.0			213.1																							
16	230.0			206.7			176.7			153.3																	
18	206.9			201.0			171.5			149.0			129.6														
20	171.4	171.4		187.8			166.8			145.0			126.3			110.5											
22	142.4	142.4		163.0			162.4			141.2			123.1			107.9			94.2								
24	117.3	117.3		140.5	140.5		148.5			137.6			120.1			105.4			92.2			80.5					
26	93.6	93.6		121.2	121.2		133.4	133.4		134.2			117.3			103.0			90.2			78.9			68.5		
28		72.8		104.2	104.2		117.8	117.8		121.5			114.6			100.8			88.3			76.9			66.5		
30		53.8	53.8	88.7	88.7		104.0	104.0		110.7	110.7		111.6			98.6			86.4			74.8			64.6		
34			20.5	62.2	62.2		80.5	80.5		90.0	90.0		94.1	94.1		94.4	94.4		81.9			70.7			60.8		
38				40.3			61.3	61.3	72.2	72.2		78.8	78.8		80.9	80.9		77.5	77.5		66.6			57.2			
42				21.7			45.3	45.3	56.3	56.3	56.3	64.7	64.7		69.4	69.4		70.1	70.1		62.7	62.7		53.6	53.6		
46									31.7			42.4	42.4	52.3	52.3	52.3	58.0	58.0		61.2	61.2		59.0	59.0		50.2	50.2
50												29.9			40.9	40.9	47.9	47.9	47.9	51.7	51.7		54.1	54.1		46.9	46.9
54												18.8			30.6	30.6	38.3	38.3	38.3	43.4	43.4		46.2	46.2		43.8	43.8
58															21.1		29.6	29.6	35.6	35.6	35.6	39.1	39.1	39.1	40.9	40.9	
62																	21.6		28.6	28.6	32.6	32.6	32.6	35.0	35.0	35.0	
66																			22.3	22.3	26.0	26.0	26.0	29.4	29.4	29.4	
70																					16.4		19.9	19.9	24.0	24.0	24.0
74																								14.1		18.8	18.8
78																											13.6

KOBELCO 7800

●48.77mブーム/標準カウンタウェイト付き

単位: ton

ジブ長さ ブーム角度	24.38(80)			30.48(100)			36.58(120)			42.67(140)			48.77(160)			54.86(180)			60.96(200)			67.06(220)			73.15(240)			
	88	78	68	88	78	68	88	78	68	88	78	68	88	78	68	88	78	68	88	78	68	88	78	68	88	78	68	
12	230.0																											
14	230.0			214.5																								
16	230.0			207.9			177.6																					
18	212.8			202.0			172.3			149.5																		
20	187.4			196.7			167.4			145.4			126.6															
22	156.4			174.4			162.9			141.5			123.4			108.0			94.2									
24	130.1	130.1		150.7			157.2			137.9			120.3			105.5			92.1			80.4						
26	106.2	106.2		130.3			140.6			134.5			117.4			103.1			90.1			78.7					68.4	
28		85.5		112.7	112.7		125.7			127.9			114.7			100.8			88.2			77.0					66.5	
30		68.9		96.8	96.8		111.2	111.2		116.2			112.1			98.6			86.3			74.9					64.6	
34		35.3		70.2			86.9	86.9		95.6	95.6		93.6			84.4			82.0			70.7					60.8	
38				48.6			65.4	65.4		77.2	77.2		83.5	83.5		84.7	84.7		77.5			66.6					57.1	
42							30.7	47.3		61.2	61.2		69.0	69.0		73.2	73.2		73.2	73.2		62.7					53.5	
46							15.6	31.4	31.4	46.8	46.8		56.3	56.3		61.5	61.5		64.1	64.1		59.0	59.0				50.1	50.1
50									17.4	33.9	33.9		44.4	44.4		51.3	51.3		54.9	54.9		55.5	55.5				46.8	46.8
54											22.3		33.5	33.5		41.8	41.8		46.4	46.4		49.0	49.0				43.7	43.7
58												11.7	23.4	23.4		33.4	33.4		38.5	38.5		41.8	41.8				40.8	40.8
62														14.1		25.6	25.6		31.1	31.1		35.2	35.2				36.1	36.1
66																	18.6		24.2	24.2		28.7	28.7				31.7	31.7
70																		12.1		17.8		22.6	22.6				26.3	26.3
74																				11.8		16.9	16.9				21.7	21.7
78																						11.3					17.0	17.0
82																											12.2	12.2

●67.06mブーム/標準+アディショナルカウンタウェイト付き

単位: ton

ジブ長さ ブーム角度	24.38(80)			30.48(100)			36.58(120)			42.67(140)			48.77(160)			54.86(180)			60.96(200)			67.06(220)			73.15(240)			
	88	78	68	88	78	68	88	78	68	88	78	68	88	78	68	88	78	68	88	78	68	88	78	68	88	78	68	
12	181.5																											
14	173.6			165.0																								
16	160.6			161.4			161.0																					
18	149.2			150.0			149.9			149.8																		
20	139.1			140.0			139.8			139.7			127.0															
22	130.1			131.1			130.9			130.7			123.7			108.2			105.6									
24	122.0			123.1			122.9			122.6			120.6			103.2			92.1									
26	114.5			115.9			115.8			115.4			114.9			103.2			90.1			78.7						
28		107.6		109.4			109.3			108.9			108.4			100.8			88.1			77.0						66.5
30		101.3		103.3			103.4			103.0			102.5			98.6			86.3			75.0						64.6
34		90.0		93.0			91.7	91.7		92.3			92.0			91.6			82.1			70.8						60.8
38		80.2		84.3			70.0	70.0		80.4	80.4		82.8			82.4			77.6			66.7						57.1
42				76.8			56.9	56.9		64.1	64.1		71.5	71.5		72.8	72.8		71.2			62.8						53.5
46					27.4		41.5	41.5		52.8	52.8		58.7	58.7		63.7	63.7		62.9	62.9		59.0	59.0					50.1
50						11.9	26.0	26.0		39.9	39.9		46.6	46.6		53.3	53.3		55.8	55.8		54.3	54.3					46.8
54							10.6	10.6		27.1	27.1		34.6	34.6		43.7	43.7		48.0	48.0		48.2	48.2					43.6
58											14.2		22.4	22.4		33.9	33.9		40.1	40.1		43.0	43.0					40.7
62													10.3	10.3		24.2	24.2		32.6	32.6		36.5	36.5					36.2
66																14.4	14.4		25.0	25.0		30.2	30.2					31.7
70																		17.4	17.4		24.3	24.3						27.4
74																			9.8	9.8		18.3	18.3					22.9
78																						12.2	12.2					18.5
82																												14.0
86																												9.6

●85.34mブーム/標準+アディショナルカウンタウェイト付き

単位: ton

ジブ長さ ブーム角度	24.38(80)			30.48(100)			36.58(120)			42.67(140)			48.77(160)			54.86(180)			60.96(200)			67.06(220)			73.15(240)			
	88	78	68	88	78	68	88	78	68	88	78	68	88	78	68	88	78	68	88	78	68	88	78	68	88	78	68	
14	102.6																											
16	93.6			93.2			92.7																					
18	85.6			85.8			85.4			84.8																		
20	78.5			79.0			78.7			78.4			77.1															
22	72.2			73.0			72.8			72.6			71.6			70.9												
24	66.6			67.7			67.6			67.4			66.5			66.0			64.6									
26	61.4			62.9			62.9			62.7			62.0			61.5			60.4			59.4						
28	56.5			58.5			58.6			58.5			57.9			57.4			56.4			55.6						54.8
30				54.5			54.7			54.7			54.2			53.7			52.8			52.0						51.3
34		43.6					47.9			48.1			47.7			47.3			46.5			45.7						45.1
38		36.2					41.3	41.3		42.7			42.2			41.9			41.2			40.4						39.8
42		29.5					36.1	36.1		37.5	37.5		37.5			37.2			36.7			35.9						35.3
46							31.5	31.5		32.0	32.0		33.2	33.2		33.2	33.2		32.7			32.0						31.4
50										27.9	27.9		29.4	29.4		29.6	29.6		29.3	29.3		28.6						28.0
54							23.9	23.9		24.2	24.2		26.0	26.0		26.3	26.3		26.4	26.4		25.5	25.5					25.0
58							20.6	20.6		20.9	20.9		23.0	23.0		23.2	23.2		23.5	23.5		22.8	22.8					22.3
62							17.8	17.8		17.9	17.9		20.3	20.3		20.5	20.5		20.9	20.9		20.3	20.3					19.9
66										15.1	15.1		17.8	17.8		18.0	18.0		18.5	18.5		18.4	18.4					17.7
70			</																									

Luffing jib 78°固定式 (特別仕様)

種類及び型式		7800 クローラクレン																	
		ラフティング ジブ吊 (ブーム角度78° 固定の場合)																	
ブーム長さ (m)		30.48									36.58								
ジブ長さ (m)		24.38	30.48	36.53	42.67	48.77	54.86	60.96	67.06	73.15	24.38	30.48	36.58	42.67	48.77	54.86	60.96	67.06	73.15
作業 半 径 (m)	20	230.0									230.0								
	22	230.0									210.2								
	24	206.6	200.1								203.2								
	26	175.9	182.5	165.9							188.7	188.3							
	28	147.5	161.0	161.7							167.2	170.7	163.9						
	30	122.5	143.5	145.3	136.9						140.3	155.7	155.7	138.8					
	34		109.3	118.6	119.9	114.0	100.3					121.9	128.0	128.9	115.5				
	38			96.3	100.5	101.3	96.2	83.8				89.6	105.7	107.2	107.5	97.1	85.0		
	42			74.3	85.3	86.5	86.1	79.3	63.3	58.5			82.8	91.0	91.2	92.3	80.5	69.3	
	46				68.7	74.9	74.5	74.4	64.3	54.9				74.9	78.6	79.5	76.2	65.4	55.8
	50					62.7	65.2	65.0	60.6	51.5				58.9	67.2	69.3	68.6	61.6	52.4
	54						50.4	56.4	57.3	48.2									
	58							46.7	50.8	45.1					54.9	60.9	60.3	58.0	49.1
	62								42.8	42.2						51.0	53.4	53.2	45.9
	66								34.9	38.9							46.0	47.3	42.8
	70									32.4							38.2	41.7	40.1
74																	35.2	37.5	
78									30.0									32.4	
																		28.9	

種類及び型式		7800 クローラクレン																	
		ラフティング ジブ吊 (ブーム角度78° 固定の場合)																	
ブーム長さ (m)		42.67									48.77								
ジブ長さ (m)		24.38	30.48	36.58	42.67	48.77	54.86	60.96	67.06	73.15	24.38	30.48	36.58	42.67	48.77	54.86	60.96	67.06	73.15
作業 半 径 (m)	24	206.6									202.4								
	26	185.7	184.8								181.9								
	28	168.3	167.9	166.5							164.8	163.8							
	30	153.7	153.4	152.6							150.4	150.6	148.7						
	34	108.8	130.4	129.6	128.8	117.0					125.0	128.0	127.0	125.8					
	38		100.8	112.3	112.4	111.3	98.2					111.0	110.0	109.8	108.1	99.0			
	42			90.1	96.9	96.6	94.2	81.5	70.4				96.7	96.5	95.8	95.0	82.9		
	46				81.3	82.8	83.9	77.1	66.4	56.8			76.3	85.9	85.1	84.3	78.5	67.5	57.8
	50				65.1	71.8	72.9	72.9	62.6	53.3				70.6	75.9	75.6	74.2	63.6	54.2
	54					58.3	63.9	63.9	58.9	49.9					64.0	66.1	66.1	59.9	50.8
	58						54.6	56.5	55.4	46.7					51.8	57.5	58.2	56.3	47.5
	62						44.9	49.5	49.5	43.7						47.9	51.6	51.5	44.4
	66							41.6	44.1	40.8							43.8	45.9	41.5
	70								37.6	38.1								39.9	38.8
	74									31.1								33.5	36.3
	78																		31.0
82									29.1										

KOBELCO 7800

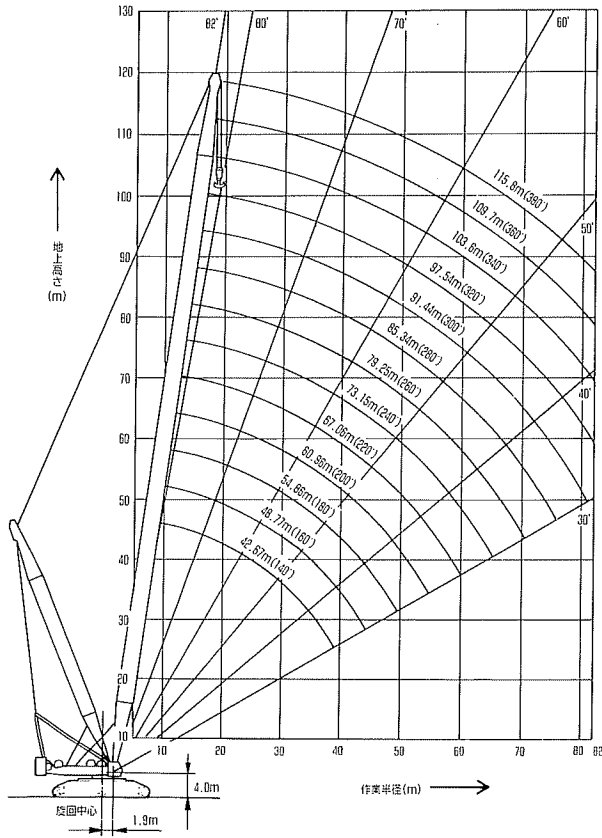
種類及び型式		7800 クローラクレン ラフティング ジブ吊 (ブーム角度78° 固定の場合)																	
ブーム長さ (m)		54.86									60.96								
ジブ長さ (m)		24.38	30.48	36.58	42.67	48.77	54.86	60.96	67.06	73.15	24.38	30.48	36.58	42.67	48.77	54.86	60.96	67.06	73.15
作業 半 径 (m)	26	178.1																	
	28	162.1	160.5								157.9								
	30	148.0	147.6								145.3	143.3							
	34	125.7	125.4	123.4	123.1						123.4	123.1	120.6						
	38		108.7	103.3	107.5	105.6					106.7	106.6	105.9	104.0	103.1				
	42			95.2	94.4	93.7	92.1	84.2					93.0	92.6	91.5	89.8			
	46				84.4	84.0	83.2	82.8	79.7	68.5				82.7	82.3	81.2	80.8	78.8	69.8
	50					75.4	74.6	74.2	73.1	64.6	55.1					73.9	72.8	72.4	71.7
	54									66.0	60.8	51.7							
	58						67.5	67.0	66.0	60.8	51.7				65.7	65.8	65.3	64.7	61.8
	62							55.9	61.0	59.9	57.2	48.4				59.8	59.4	58.7	57.7
	66								51.6	53.7	53.7	45.2					54.3	53.6	52.6
	70									46.4	47.7	42.3					45.1	49.2	48.2
	74										38.7	42.1	39.5					41.8	44.1
	78											35.7	36.9						37.8
	82												32.9						31.3
86													27.5					29.3	

種類及び型式		7800 クローラクレン ラフティング ジブ吊 (ブーム角度78° 固定の場合)																	
ブーム長さ (m)		67.06									73.15								
ジブ長さ (m)		24.38	30.48	36.58	42.67	48.77	54.86	60.96	67.06	73.15	24.38	30.48	36.58	42.67	48.77	54.86	60.96	67.06	73.15
作業 半 径 (m)	28	139.6																	
	30	131.3												113.0					
	34	116.1	118.5	117.7										100.2	101.1				
	38	101.5	104.5	103.4	101.4									83.5	90.3	90.4	89.6		
	42		91.8	90.6	90.4	83.0	87.5								80.7	81.2	80.9	80.1	
	46			80.7	80.3	79.6	73.7	76.7							71.5	73.2	73.4	72.6	
	50				72.4	72.0	71.3	70.5	69.8	66.7	57.1					66.4	66.2	65.5	64.2
	54					65.1	64.4	63.6	62.9	61.8	53.5					65.4	65.4	64.8	63.1
	58						58.6	57.8	57.1	56.0	50.1						59.6	59.6	58.8
	62							52.1	52.8	52.1	51.0	46.9					53.8	53.9	53.4
	66								43.2	47.8	46.7	43.8					44.2	44.1	43.7
	70									44.0	42.9	40.9						40.1	39.8
	74											39.6	38.2						36.3
	78												33.5	35.7					33.1
	82																		30.1
	86																		26.8

種類及び型式		7800 クローラクレン ラフティング ジブ吊 (ブーム角度78° 固定の場合)																	
ブーム長さ (m)		79.25									85.34								
ジブ長さ (m)		24.38	30.48	36.58	42.67	48.77	54.86	60.96	67.06	73.15	24.38	30.48	36.58	42.67	48.77	54.86	60.96	67.06	73.15
作業 半 径 (m)	30	95.7																	
	34	85.0	84.9											71.6					
	38	75.3	75.9	75.1										62.8	62.5	61.9			
	42		67.6	67.5	67.0	65.4								54.0	55.0	54.9	54.2		
	46			59.1	59.8	60.0	59.2	58.4							48.1	48.2	48.2	46.6	46.2
	50				52.9	53.3	52.9	52.6	51.6	50.1						42.5	42.7	41.9	40.3
	54					47.6	47.4	47.2	46.5	45.5	44.4					37.5	37.9	37.3	37.0
	58						42.4	42.6	42.5	41.8	41.1	40.4						33.7	33.4
	62							38.2	38.3	37.7	37.0	36.5						29.8	29.7
	66								34.5	34.1	33.4	33.1					26.6	26.6	26.0
	70									31.1	30.8	30.2	29.9					23.8	23.3
	74										27.8	27.3	27.1						20.9
	78											24.7	24.6						18.0
	82												22.2						16.0
	86													20.0					13.9

7800 HL

作動範囲図



定格総荷重表

●標準カウンタウエイト付き

単位: ton

マスト長さ	30.48(100)				42.67(140)				54.86(180)			
ブーム長さ	42.67	48.77	54.86	60.96	67.06	73.15	79.25	85.34	91.44	97.54	103.6	
作業半径	(140)	(160)	(180)	(200)	(220)	(240)	(260)	(280)	(300)	(320)	(340)	
9	9.3m/450.0											
10	450.0	10.2m/429.0	11.0m/396.0									
12	424.0	422.0	393.0	361.0	12.7m/322.0	13.6m/288.0						
14	357.0	355.0	324.0	323.0	322.0	288.0	14.4m/255.0	15.3m/240.0				
16	308.0	306.0	274.0	273.0	272.0	270.0	255.0	240.0	16.1m/214.0	17.0m/191.0	17.8m/172.0	
18	267.0	266.0	237.0	236.0	235.0	233.0	232.0	217.0	189.0	187.0	172.0	
20	235.0	234.0	208.0	207.0	206.0	204.0	203.0	190.0	166.0	165.0	153.0	
22	210.0	209.0	185.0	184.0	182.0	181.0	180.0	168.0	148.0	147.0	145.0	
24	187.0	186.0	166.0	165.0	163.0	162.0	161.0	150.0	133.0	132.0	130.0	
26	167.0	166.0	150.0	149.0	147.0	146.0	145.0	135.0	121.0	119.0	118.0	
28	150.0	149.0	137.0	136.0	134.0	133.0	131.0	122.0	110.0	109.0	107.0	
30	136.0	135.0	126.0	125.0	123.0	122.0	120.0	112.0	92.0	91.0	89.0	
34	115.0	113.0	107.0	106.0	104.0	103.0	101.0	94.0	79.0	77.0	76.0	
38	98.0	97.0	93.0	92.0	90.0	89.0	87.0	80.0	67.0	66.0	64.0	
42		84.0	81.0	80.0	78.0	77.0	75.0	69.0	59.0	57.0	55.0	
46			72.0	71.0	69.0	68.0	66.0	60.0	51.0	49.0	48.0	
50			64.0	63.0	61.0	60.0	58.0	53.0	45.0	43.0	42.0	
54				56.0	54.0	53.0	51.0	47.0	39.0	38.0	36.0	
58					49.0	47.0	45.0	41.0	35.0	33.0	31.0	
62						42.0	40.0	36.0	31.0	29.0	28.0	
66							38.0	32.0	27.0	25.0	24.0	
70								32.0	24.0	22.0	21.0	
74									21.0	19.0	18.0	
78										17.0	15.0	
82												

●標準+アディショナルカウンタウェイト付き

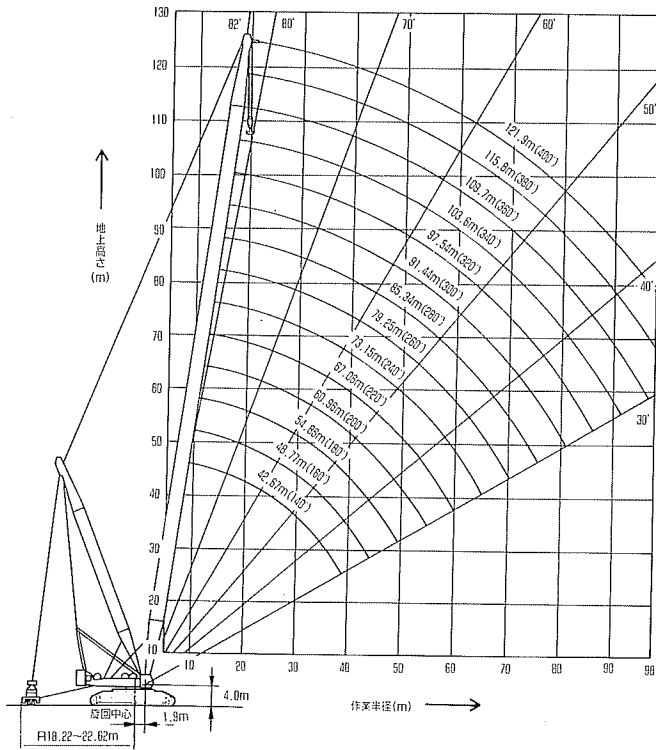
単位: ton

マスト長さ m(ft)	42.67(140)				54.86(180)			
	73.15 (240)	79.25 (260)	85.34 (280)	91.44 (300)	97.54 (320)	103.6 (340)	109.7 (360)	115.8 (380)
作業半径 m	13.6m/288.0							
12	288.0	14.4m/255.0	15.3m/240.0					
14	270.0	255.0	240.0	16.1m/214.0	17.0m/191.0	17.8m/172.0		
16	233.0	232.0	217.0	214.0	191.0	172.0	18.7m/154.0	19.5m/138.0
18	204.0	203.0	190.0	189.0	187.0	172.0	154.0	138.0
20	181.0	180.0	168.0	166.0	165.0	163.0	154.0	138.0
22	162.0	162.0	150.0	148.0	147.0	145.0	144.0	138.0
24	145.0	145.0	135.0	133.0	132.0	130.0	129.0	127.0
26	133.0	131.0	122.0	121.0	119.0	118.0	116.0	115.0
28	122.0	120.0	112.0	110.0	109.0	107.0	106.0	104.0
30	103.0	101.0	94.0	92.0	91.0	89.0	88.0	86.0
34	89.0	87.0	80.0	79.0	77.0	76.0	74.0	73.0
38	77.0	75.0	69.0	67.0	66.0	64.0	63.0	62.0
42	69.0	66.0	60.0	59.0	57.0	55.0	54.0	52.0
46	60.0	58.0	53.0	51.0	49.0	48.0	47.0	45.0
50	53.0	51.0	47.0	45.0	43.0	42.0	40.0	39.0
54	47.0	45.0	41.0	39.0	38.0	36.0	35.0	33.0
58	42.0	40.0	36.0	35.0	33.0	31.0	30.0	28.0
62	38.0	37.0	32.0	31.0	29.0	28.0	26.0	25.0
66		33.0	29.0	27.0	25.0	24.0	23.0	21.0
70			25.0	24.0	22.0	21.0	19.0	18.0
74				21.0	19.0	18.0	16.0	15.0
78					17.0	15.0	14.0	12.0
82								

※.....からの部分はロープリーフingの関係上、ダブルドラムで使用する必要があります。

7800 SHL

作動範囲図



定格総荷重表

●カウンタウェイトレーラ240ton×15.6m

単位: ton

マスト長さ	30.48(100)				42.67(140)				54.86(180)							
作業半径	42.67 (140)	48.77 (160)	54.86 (180)	60.96 (200)	67.06 (220)	73.15 (240)	79.25 (260)	85.34 (280)	91.44 (300)	97.54 (320)	103.6 (340)	109.7 (360)	115.8 (380)	121.9 (400)		
9	9.3m/450.0															
10	450.0	10.2m/429.0	11.0m/396.0													
12	450.0	429.0	396.0	362.0	12.7m/322.0	13.6m/288.0										
14	450.0	429.0	396.0	362.0	322.0	288.0	14.4m/256.0	15.3m/240.0								
16	450.0	429.0	396.0	362.0	322.0	288.0	256.0	240.0	16.1m/214.0	17.0m/191.0						
18	441.0	429.0	396.0	362.0	322.0	286.0	254.0	240.0	214.0	191.0	172.0	18.7m/154.0	19.5m/138.0	19.5m/138.0		
20	396.0	394.0	385.0	362.0	322.0	284.0	252.0	240.0	214.0	191.0	172.0	154.0	138.0	119.0		
22	357.0	355.0	344.0	343.0	321.0	282.0	250.0	240.0	214.0	191.0	172.0	154.0	138.0	119.0		
24	325.0	323.0	311.0	310.0	308.0	280.0	248.0	240.0	213.0	191.0	171.0	154.0	138.0	119.0		
26	297.0	295.0	283.0	282.0	280.0	276.0	246.0	239.0	212.0	191.0	170.0	153.0	138.0	119.0		
28	274.0	272.0	260.0	259.0	257.0	256.0	244.0	238.0	211.0	190.0	169.0	152.0	137.0	119.0		
30	254.0	252.0	240.0	239.0	237.0	236.0	234.0	224.0	210.0	189.0	168.0	151.0	136.0	119.0		
34	212.0	219.0	207.0	206.0	204.0	203.0	201.0	192.0	191.0	187.0	166.0	149.0	133.0	119.0		
38	173.0	194.0	181.0	180.0	178.0	177.0	175.0	167.0	166.0	165.0	163.0	145.0	129.0	115.0		
42		162.0	161.0	160.0	158.0	157.0	155.0	148.0	146.0	145.0	143.0	141.0	125.0	111.0		
46			145.0	144.0	142.0	140.0	138.0	132.0	130.0	129.0	127.0	126.0	121.0	107.0		
50			127.0	129.0	128.0	126.0	124.0	118.0	116.0	115.0	113.0	112.0	110.0	102.0		
54				118.0	116.0	114.0	112.0	107.0	105.0	104.0	102.0	101.0	99.0	97.0		
58					106.0	104.0	102.0	97.0	95.0	94.0	92.0	91.0	89.0	88.0		
62								96.0	94.0	94.0	92.0	91.0	89.0	88.0		
66								88.0	86.0	86.0	84.0	83.0	81.0	79.0		
70									80.0	78.0	76.0	75.0	73.0	72.0		
74										80.0	78.0	76.0	73.0	72.0		
78											69.0	67.0	65.0	65.0		
82												64.0	63.0	61.0		
86													59.0	58.0		
90														56.0		
94														52.0		
98														47.0		
														42.0		
														40.0		
														37.0		
														35.0		

KOBELCO 7800

●カウンタウエイトトレー240ton×20.0m

単位: ton

マスト長さ m(ft)	30.48(100)				42.67(140)				54.86(180)							
	ブーム長さ m(ft)	42.67 (140)	48.77 (160)	54.86 (180)	60.96 (200)	67.06 (220)	73.15 (240)	79.25 (260)	85.34 (280)	91.44 (300)	97.54 (320)	103.6 (340)	109.7 (360)	115.8 (380)	121.9 (400)	
9	9.3m/450.0															
10	450.0	10.2m/429.0	11.0m/396.0													
12	450.0	429.0	396.0	362.0	12.7m/322.0	13.6m/288.0										
14	450.0	429.0	396.0	362.0	322.0	288.0	255.0	14.4m/256.0	15.3m/240.0							
16	450.0	429.0	396.0	362.0	322.0	288.0	255.0	240.0	214.0	17.0m/191.0	17.8m/172.0					
18	450.0	429.0	396.0	362.0	322.0	286.0	254.0	240.0	214.0	191.0	172.0	18.7m/154.0	19.5m/138.0			
20	436.0	429.0	396.0	362.0	322.0	284.0	252.0	240.0	214.0	191.0	172.0	154.0	138.0	20.4m/119.0		
22	395.0	393.0	386.0	362.0	321.0	282.0	250.0	240.0	214.0	191.0	172.0	154.0	138.0			
24	353.0	358.0	348.0	347.0	318.0	280.0	248.0	240.0	213.0	191.0	171.0	154.0	138.0			
26	317.0	327.0	317.0	316.0	315.0	278.0	246.0	239.0	212.0	191.0	170.0	153.0	138.0			
28	286.0	300.0	291.0	290.0	289.0	275.0	244.0	239.0	211.0	190.0	169.0	152.0	137.0			
30	256.0	274.0	269.0	268.0	266.0	264.0	242.0	237.0	210.0	189.0	168.0	151.0	136.0			
34	212.0	23.0	232.0	231.0	230.0	228.0	226.0	212.0	208.0	187.0	166.0	149.0	133.0			
38	173.0	194.0	204.0	203.0	201.0	200.0	198.0	190.0	188.0	183.0	163.0	145.0	129.0			
42		162.0	175.0	180.0	178.0	177.0	175.0	168.0	166.0	164.0	159.0	141.0	125.0			
46			150.0	161.0	160.0	159.0	157.0	150.0	148.0	146.0	144.0	137.0	121.0			
50			127.0	140.0	145.0	143.0	141.0	135.0	133.0	131.0	130.0	126.0	116.0			
54				121.0	130.0	130.0	128.0	120.0	120.0	119.0	117.0	115.0	110.0			
58					113.0	119.0	117.0	111.0	110.0	108.0	107.0	105.0	100.0			
62						106.0	108.0	102.0	100.0	98.0	97.0	95.0	93.0			
66							93.0	97.0	94.0	92.0	90.0	89.0	87.0			
70								86.0	84.0	84.0	83.0	82.0	80.0			
74									75.0	75.0	75.0	75.0	74.0			
78										69.0	69.0	69.0	68.0			
82											63.0	63.0	63.0			
86												56.0	56.0			
90													50.0			
94														46.0		
98															40.0	

※.....からの部分はロープリーピングの関係上、ダブルドラムで使用する必要があります。

特別仕様

●カウンタウエイト台車: 240ton×22.0m

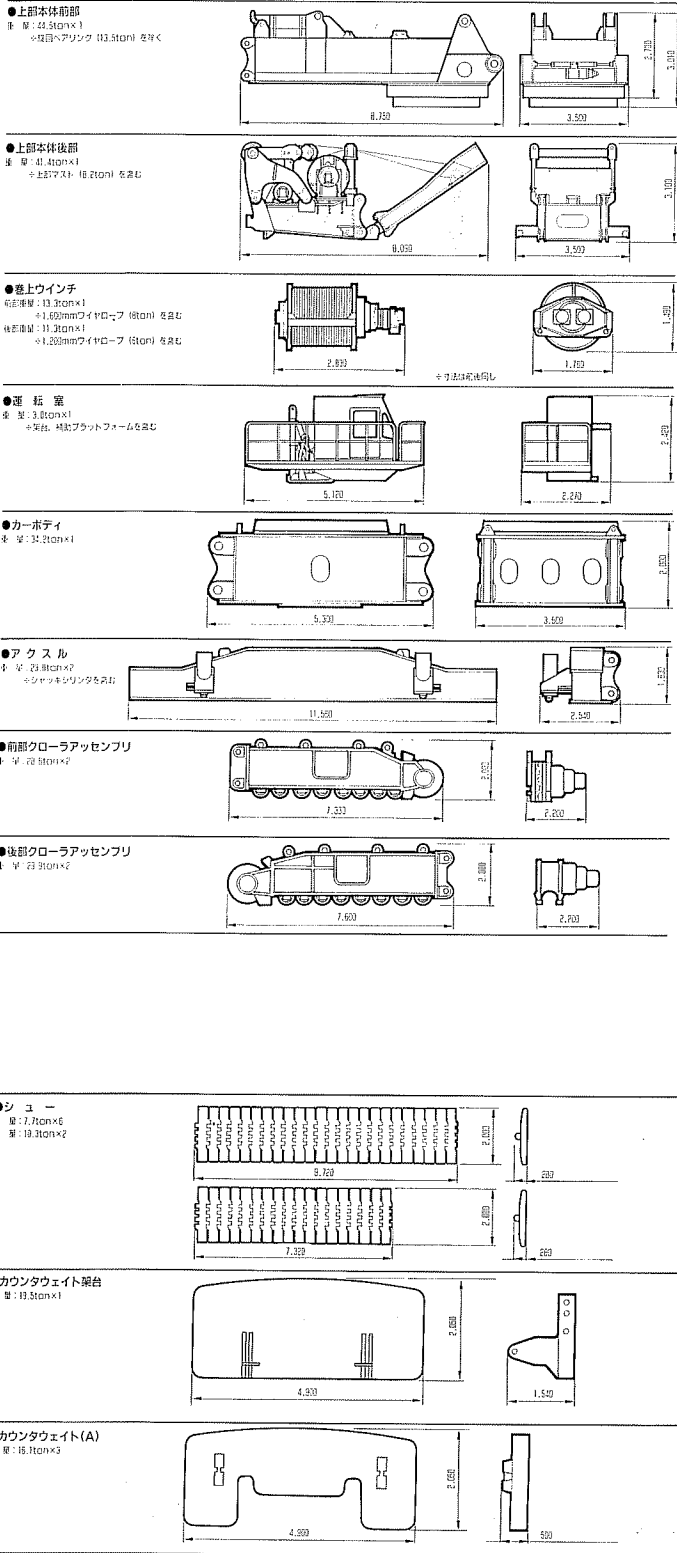
(単位: ton)

マスト長さ m(ft)	30.48				42.67				54.86							
	ブーム長さ m(ft)	42.67 (140)	48.77 (160)	54.86 (180)	60.96 (200)	67.06 (220)	73.15 (240)	79.25 (260)	85.34 (280)	91.44 (300)	97.54 (320)	103.6 (340)	109.7 (360)	115.8 (380)	121.9 (400)	
9	450.0															
10	450.0	10.2m/429.0	11.0m/396.0													
12	450.0	429.0	396.0	362.0	12.7m/322.0	13.6m/288.0										
14	450.0	429.0	396.0	362.0	322.0	288.0	255.0	14.4m/256.0	15.3m/240.0							
16	450.0	429.0	396.0	362.0	322.0	288.0	255.0	240.0	214.0	17.0m/191.0	17.8m/172.0					
18	450.0	429.0	396.0	362.0	322.0	286.0	254.0	240.0	214.0	191.0	172.0	18.7m/154.0	19.5m/138.0			
20	447.0	429.0	396.0	362.0	322.0	284.0	252.0	240.0	214.0	191.0	172.0	154.0	138.0	20.4m/119.0		
22	396.0	406.0	386.0	362.0	321.0	282.0	250.0	240.0	214.0	191.0	172.0	154.0	138.0			
24	353.0	365.0	365.0	362.0	318.0	280.0	248.0	240.0	213.0	191.0	171.0	154.0	138.0			
26	317.0	330.0	333.0	332.0	315.0	278.0	246.0	239.0	212.0	191.0	170.0	153.0	138.0			
28	286.0	300.0	306.0	305.0	303.0	275.0	244.0	238.0	211.0	190.0	169.0	152.0	137.0			
30	259.0	274.0	282.0	281.0	279.0	273.0	242.0	237.0	210.0	189.0	168.0	151.0	136.0			
34	212.0	230.0	239.0	243.0	242.0	240.0	237.0	228.0	208.0	187.0	166.0	149.0	133.0			
38	173.0	194.0	204.0	213.0	212.0	210.0	209.0	201.0	195.0	183.0	163.0	145.0	129.0			
42		162.0	175.0	185.0	188.0	186.0	185.0	177.0	174.0	167.0	159.0	141.0	125.0			
46			150.0	161.0	167.0	167.0	165.0	159.0	156.0	151.0	144.0	137.0	121.0			
50			127.0	140.0	147.0	150.0	149.0	143.0	141.0	137.0	132.0	126.0	116.0			
54				121.0	130.0	134.0	135.0	129.0	128.0	125.0	120.0	115.0	110.0			
58					113.0	119.0	121.0	116.0	116.0	113.0	110.0	105.0	100.0			
62						106.0	109.0	105.0	105.0	103.0	101.0	97.0	93.0			
66							93.0	97.0	95.0	95.0	95.0	90.0	85.0			
70								86.0	84.0	86.0	84.0	82.0	78.0			
74									75.0	75.0	78.0	77.0	76.0			
78										69.0	69.0	70.0	69.0			
82											63.0	63.0	63.0			
86												56.0	56.0			
90													50.0			
94														46.0		
98															40.0	

注記:より上の部分は、ロープリーピングの関係上、ダブルドラムで使用する必要があります。

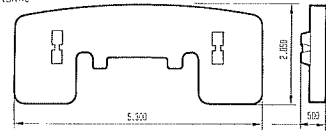
7800 Transportation

輸送時の寸法・重量



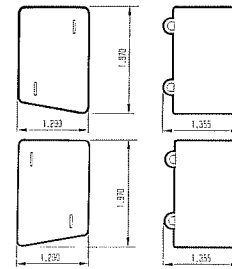
●カウンタウエイト(B)

寸法: 16.7tan×6



●アディショナルカウンタウエイト

寸法: 18.5tan×2



名称	幅×高さ×長さ (mm×mm×mm)	重量 (ton×個)
●アタッチメント		
450tonフック	1,800×1,000×3,400	9.1×1
フック 230tonフック	1,100×1,000×2,700	6.6×1
フック 100tonフック	800×1,000×2,300	4.6×1
フック 50tonフック	300×1,000×2,000	2.4×1
16.5tonフック	450φ×1,600	0.94×1
下部箱型マスト	2,500×900×12,200	7.5×1
下部ブーム	3,400×3,000×12,600	12.5×1
6.10m中間ブーム	3,200×3,000×6,400	3.5×1
12.19m中間ブーム	3,200×3,000×12,500	6.1×8*
10.67m中間テーパーブーム	3,200×3,000×10,900	6.1×1
上部ブーム	3,000×3,000×4,000	8.9×1
下部ジブ	3,300×2,500×9,300	5.5×1
6.10m中間ジブ	2,500×2,500×6,200	2.0×1
12.19m中間ジブ	2,500×2,500×12,300	3.5×4
上部ジブ	2,500×2,500×10,000	7.0×1
フロント上部ストラット	1,400×1,400×7,200	2.5×1
リヤ上部ストラット	1,400×1,400×7,200	3.0×1
下部ストラット	1,700×1,400×6,700	1.1×2
中間ストラット	1,400×1,400×3,200	0.3×2
下部マスト	3,400×2,600×9,500	9.0×1
内抱きサポート	3,400×2,300×2,800	2.9×1
12.19m中間マスト	2,600×2,600×12,400	3.8×3
上部マスト	2,600×2,600×11,000	7.1×1
●カウンタウエイトトレーラ		
台車	3,300×2,900×8,200	45.0×1
ウエイト	2,000×60×6,000	7.0×19
サイドバランスウエイト	1,200×2,400×1,100	8.5×2
サイドバランスウエイト	1,000×1,300×1,600	7.5×2
サイドバランスウエイト	1,100×2,400×2,200	15.0×2
ハンガーフレーム	400×3,600×3,300	1.8×2
連結ビーム	1,300×800×6,800	4.0×2

* クレーン7本、SHL8本