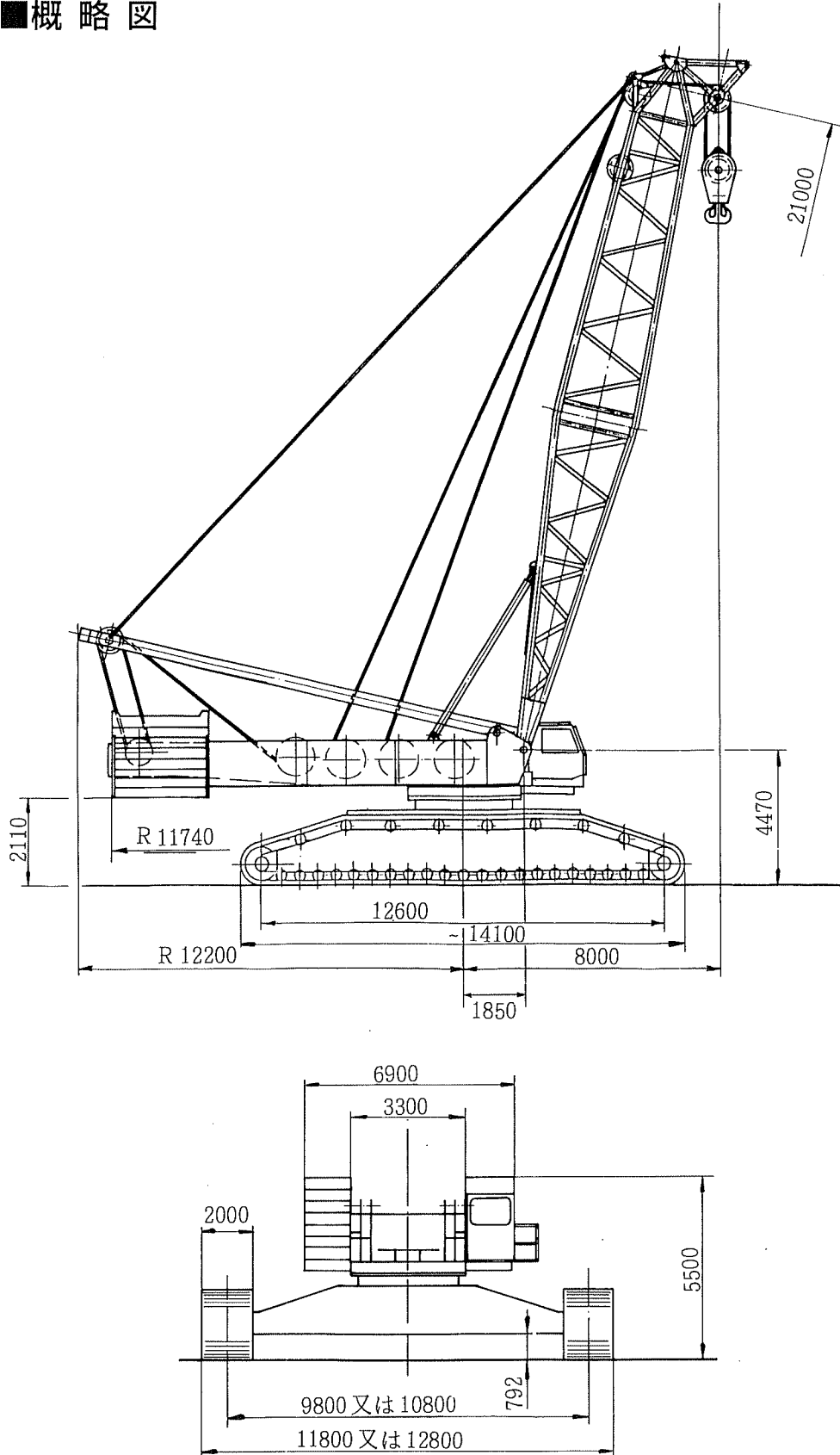


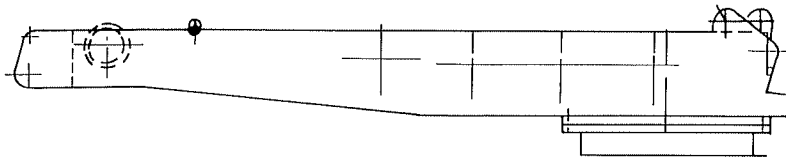
クローラークレーン
LIEBHERR
2000t級 WING LIFT 2000

■概略図

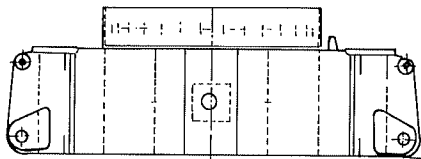


LIEBHERR WING LIFT 2000

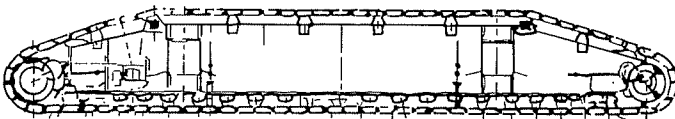
■主要重量



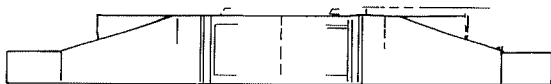
superstructure 94.5 t × 1 = 94.5 t
スーパーストラクチャー
(ウインチ、ロープ、キャビン等を含む)



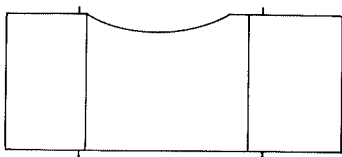
center section 21 t × 1 = 21 t
センターセクション



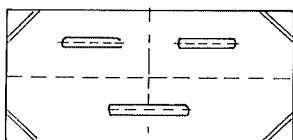
crawler track chassis 59 t × 2 = 118 t
クローラートラックシャーシ



crawler crossmember 23 t × 2 = 46 t
クローラークロスメンバー



center ballast 16.2 t × 2 = 32.4 t
センターバラスト



counterweight 19 t × 12 = 238.0 t
カウンターウエイト

カウンターウエイトワゴン 56 t × 1 = 56 t

カウンターウエイトプレート 8.25 t × 32 = 264

LIEBHERR WING LIFT 2000

仕様

1) 一般諸元

① Lタイプ		Sタイプ	
吊り上げ能力	650トン × 6m	吊り上げ能力	519トン × 9m
Lブーム長	21m~112m	Sブーム長さ	42m~84m
② LDタイプ		SDタイプ	
吊り上げ能力	490トン × 9m	吊り上げ能力	535トン × 9m
Lブーム長	35m~105m	Sブーム長さ	42m~105m
Dデリック長	35m~42m	Dデリック長	35m~42m
③ LD-BWタイプ		SD-BWタイプ	
吊り上げ能力	750トン × 9m	吊り上げ能力	800トン × 9m
Lブーム長	35m~105m	Sブーム長さ	42m~105m
Dデリック長	35m~42m	Dデリック長さ	35m~42m
ワゴンCWT	320トン		
④ LNタイプ		SDW-BWタイプ	
吊り上げ能力	230トン × 10m	吊り上げ能力	450トン × 14m
Lブーム長	28m~91m	Sブーム長	41m~84m
Nジブ長	21m~91m	Wブーム長	35m~56m

2) 作業速度

- ① 主巻上げロープ速度 …… 0~100m/分
- ② 補巻上げロープ速度 …… 0~100m/分
- ③ ブーム起伏ロープ速度 …… 0~100m/分
- ④ ジブ起伏ロープ速度 …… 0~100m/分
- ⑤ 旋回速度 …… 0~1RPM

3) 駆動装置

① 走行装置

4組の油圧モーターの出力が遊星歯車を介してクローラーの駆動軸に伝えられる。走行速度制御は可変容量油圧モーター制御する事により行われる。

② ウィンチ

巻上げ、起伏、デリック用等に、油圧モーターにより駆動される4組のウィンチが装備される。

	シングルラインプル	ロープ径	ロープ長
No. 1 ウィンチ	20トン	32mm	約1200m
No. 2 ウィンチ	20トン	32mm	約1200m
No. 3 ウィンチ	20トン	32mm	約1200m
No. 4 ウィンチ	21トン	32mm	約420m×2

③ 旋回装置

油圧モーター、遊星歯車及びピニオンギア等によって上部構造が旋回される。

4) 安全装置

- ・過負荷防止装置
- ・ブーム過巻防止装置
- ・ジブ過巻上、過巻下防止装置 (ラフティング)
- ・主巻、補巻フック過巻防止装置
- ・フロントドラム、リヤードラム、ジブ起伏ドラム、過巻込み過巻き出し防止装置
- ・ブームバックストップ
- ・リヤーストラットバックストップ
- ・フロントストラット過巻下防止装置
- ・旋回インタロック装置 (台車連結時)
- ・走行インタロック装置 (台車連結時)

5) カウンターウェイト

荷重表に従って、3通りの組み合わせが可能である。

- ① 162トン 鋳鉄製プレート
- ② 238トン 鋳鉄製プレート
- ③ 320トン 32枚の鋼製プレート+56トンカウンターウェイトワゴン

6) カウンターウェイト台車

- ・ゴールドホッファー製 トレーラータイプ SF 2/320型
- ・最大総荷重 …… 334トン
- ・タイヤ総数 …… 8輪 (29.5 R25)
- ・車軸 …… 4連タイヤを支持する2本の車軸が装備され、各々油圧シリンダーにより操舵される。

作業用装備

1) メインブーム "L" — システム 3124.10 — 軽量ブーム、長さ 112m 下記より構成される。

- ① メインブームピボット部 長さ 10.5m (ブルロード付) ×1式
- ② メインブーム中間部 長さ 7m (ブルロード付) ×2式
- ③ メインブーム中間部 長さ 14m (ブルロード付) ×5式
- ④ メインブームヘッド 長さ 10.5m (520トン用)
- ⑤ メインブーム (77m超) 用 中間部サスペンション

2) デリックマスト "D" — システム 3124.10 — デリックマスト長 42m 下記より構成される。

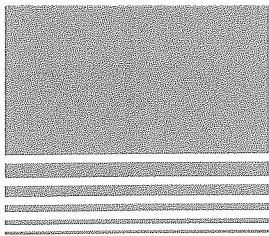
- ① マストピボットセクション 長さ 10.5m (転倒防止柱及びブルロード付) ×1式
- ② マスト中間部セクション 長さ 7m (ブルロード付) 1) ②と同じ ×1式
- ③ マスト中間部セクション 長さ 14m (ブルロード付) 1) ③と同じ ×1式
- ④ マストヘッド 長さ 10.5m (ブルロード付)
- ⑤ プーリーブロック ブルロード及び付属品
- ⑥ ロードセル付電子式安全荷重計エキステンション (付属品)
- ⑦ デリックヘッド、デリックカウンターウェイト間のブルロード
- ⑧ 転倒防止支柱 (LDシステム時のみ必要、デリックD~メインブームL間に据付)

3) 起伏式ジブ "N" — システム 2519.10 長さ 77m 下記より構成される。

- ① ピボットセクション 長さ 10.5m (ガイロープ付) ×1式
- ② 起伏式ジブ中間部セクション 長さ 7m (ガイロープ付) ×2式
- ③ 起伏式ジブ中間部セクション 長さ 14m ガイロープ付 3式
- ④ 起伏式ジブヘッドセクション 長さ 10.5m 最大荷重 230t
ガイロープ付
- ⑤ ジブガントリー I (転倒防止支柱含)
- ⑥ ジブガントリー II ()
- ⑦ ジブガントリー II~メインブームピボット部間のガイロープ

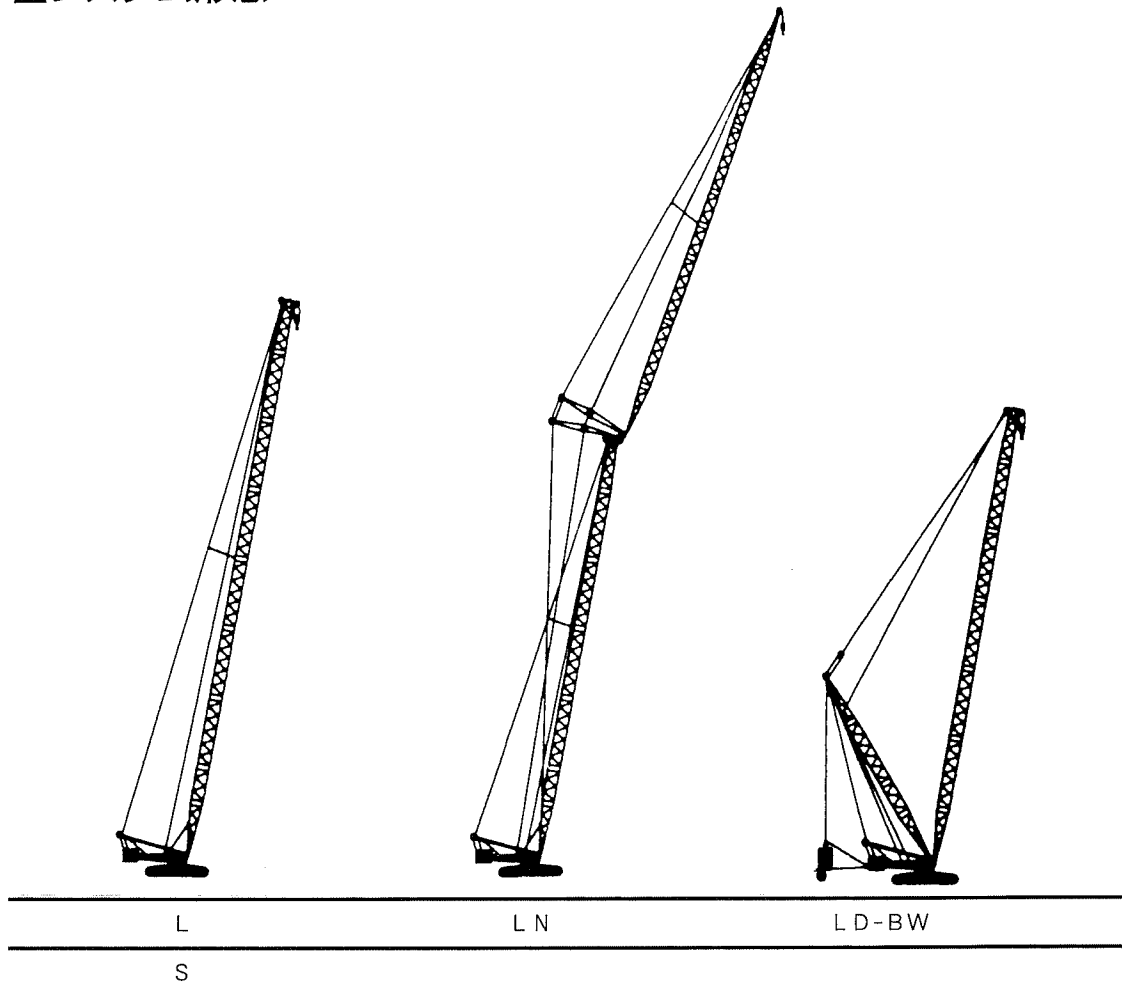
4) クレーン用吊り上げ用付属機器

- ① 260トン フックブロック (7シーブ/ラインプル 20トン)
- ② 140トン フックブロック (3シーブ/ラインプル 20トン)
- ③ 60トン フックブロック (1シーブ/ラインプル 20トン)
- ④ 20トン フック () ラインプル 20トン)
- ⑤ 520トン用トラバース (2×7シーブ/ラインプル 20トン)
(項目①と兼用)



LIEBHERR WING LIFT 2000

■システム形態



LIEBHERR WING LIFT 2000

Lシステム

75% × 転倒荷重
DIN 15018.3 及び DIN 15019.2 に準ずる
クローラー巾: 10.8m ; 360° 旋回
162t カウンターウェイト

	21	28	35	42	49	56	63	70	77	84	91	98	105	112
6	650													
6.5	650													
7	642	631												
8	570	564	555											
9	510	507	500	491	490	456								
10	453	450	447	438	437	411	386	362						
11	407	404	402	396	391	368	347	327	306	267				
12	369	367	364	358	352	332	315	298	284	258	240	218		
14	311	307	302	296	292	278	264	251	241	230	220	209	185	162
16	266	261	256	251	249	237	227	216	208	199	191	183	176	155
18	231	227	222	218	215	206	198	189	183	175	168	161	155	148
20	200	200	196	191	189	182	174	167	162	155	149	143	138	132
22		174	172	170	168	162	156	149	144	139	133	128	123	118
24		153	152	150	148	145	140	134	130	125	120	115	111	106
26		137	135	134	132	131	127	121	118	113	109	104	100	96
28			122	120	118	117	115	110	107	103	99	94	91	87
30			110	109	107	105	104	101	98	94	90	86	83	79
32			101	99	97	96	95	92	90	86	82	79	76	72
34				91	89	87	86	85	83	79	76	72	69	66
36				84	82	80	79	77	76	73	69	66	63	60
38				78	75	84	73	71	71	67	64	61	58	55
40					70	68	67	65	65	62	59	56	53	50
44					61	59	58	56	55	54	51	48	45	42
48						52	50	48	48	46	44	41	38	35
52							44	42	41	40	37	35	32	30
56							39	37	36	34	32	30	27	25
60								33	31	29	28	25	23	20
64									27	25	23	22	19	16
68									24	22	20	18	16	13
72										18	17	15	13	10
76											14	12	10	7
80											11	10	8	5
84												7	6	
88														
92														

システム : L 3124.10

- 上記吊上能力はトン、作業半径は旋回中心からを示します。
同値はフックブロック、玉掛けワイヤー等の自重を含んでいます。
- 520トンを超す荷重を吊る為には、追加装置が必要です。

Lシステム

75% × 転倒荷重
DIN 15018.3 及び DIN 15019.2 に準ずる
クローラー巾: 10.8m ; 360° 旋回
238t カウンターウェイト

	21	28	35	42	46	56	63	70	77	84	91	98	105	112
6	650													
6.5	650													
7	650	650												
8	628	621	604											
9	562	560	553	544	511	456								
10	508	506	504	496	488	437	386	370						
11	463	461	459	456	454	420	371	355	306	267				
12	426	424	422	420	417	403	355	340	294	258	240	218		
14	364	361	359	355	353	348	323	314	277	243	227	209	185	162
16	313	311	308	306	303	300	297	291	260	227	215	200	178	155
18		273	270	267	264	260	257	257	246	214	203	190	169	148
20		243	240	235	233	229	226	225	222	203	193	181	161	141
22		218	214	210	207	204	201	199	197	192	183	171	153	135
24		197	193	189	186	183	180	179	176	173	173	162	145	128
26		180	176	172	169	166	163	161	159	156	156	153	139	122
28			161	157	154	151	148	147	144	141	141	139	134	117
30			148	145	142	138	136	134	132	129	128	126	123	111
32			138	134	131	127	125	123	121	118	117	115	112	106
34				124	121	118	116	114	111	109	107	105	103	100
36				116	113	110	107	105	103	100	99	97	94	91
38				109	105	102	100	98	95	93	91	89	87	84
40					99	96	93	91	89	86	85	82	80	77
44						88	84	82	80	77	75	73	71	69
48							75	73	70	68	66	64	62	59
52								65	62	60	58	56	54	51
56									59	56	54	51	49	47
60										50	48	45	43	41
64											43	41	38	36
68												36	34	32
72													30	28
76														26
80														
84														
88														
92														
96														

システム : L 3124.10

- 上記吊上能力はトン、作業半径は旋回中心からを示します。
同値はフックブロック、玉掛けワイヤー等の自重を含んでいます。
- 520トンを超す荷重を吊る為には、追加装置が必要です。

LIEBHERR WING LIFT 2000

L Nシステム (1)

L ブーム 角度88° (対水平)
 75% × 転倒荷重
 DIN 15018.3 及び DIN 15019.2 に準ずる
 クローラー巾: 10.80m ; 360° 旋回
 162t カウンターウェイト

	L-28M										L-35M												
	21	28	35	42	49	56	63	70	77	84	91	21	28	35	42	49	56	63	70	77	84	91	
10	230																						
11	230	221										230											
12	230	218										230	206										
14	230	213	190	166								223	201	180									
16	229	207	186	163	140							217	196	176	154	132							
18	193	201	182	160	138	120						194	191	173	151	130	115						
20	167	179	178	156	136	118	102	89				168	186	169	148	128	113	98					
22	147	157	158	153	133	116	101	88	76			148	163	164	145	126	111	97	85				
24	131	140	140	141	131	114	99	87	75	65		131	145	146	142	123	109	95	84	72			
26	119	125	126	126	126	113	98	85	74	64	55	120	130	131	131	121	108	94	83	71	62		
28		114	114	114	114	111	96	84	73	63	54		117	118	118	119	106	92	81	70	61	52	
30		104	104	104	104	104	95	83	72	63	54		107	108	108	108	104	91	80	69	60	51	
32		92	96	96	96	95	93	82	71	62	53		93	99	99	99	99	89	79	68	60	51	
34			88	88	88	88	88	81	70	61	52			91	91	92	92	88	78	67	59	50	
36			82	82	82	81	81	79	69	60	52			85	85	85	85	84	77	66	58	49.5	
38			76	76	76	76	75	75	68	59	51			79	79	79	79	78	75	65	57	48.5	
40			67	71	71	70	70	70	67	58	50			67	73	74	74	73	72	64	56	48	
44				63	62	62	61	61	61	57	48.5				65	65	65	64	63	62	55	46.5	
48					55	55	54	54	54	53	47.5					58	57	56	56	56	53	45	
52					49.5	49	48.5	48	47.5	47	46					52	51	50	50	49.5	48.5	44	
56						44.5	44	43.5	42.5	42	41.5						46.5	45.5	45	44.5	43.5	42.5	
60							39	39.5	39	38.5	37.5	37					40	41	40.5	40	39	39	
64								36	35.5	35	34	33.5						37.5	37	36	35	35	
68									30.5	31.5	30.5	30						30.5	33.5	33	32	31.5	
72										29.7	28.9	27.9	27.4							30.5	30	29.1	28.6
76											26.4	25.5	24.9								27.5	26.5	26
80												24.2	23.3	22.7							24.6	24.3	23.7
84													21.4	20.7								22.3	21.6
88														18.1	18.9							18.3	19.8
92																							18.1
96																							13.4

1) 上記吊上能力はトン、作業半径は旋回中心からを示します。
 同値はフックブロック、玉掛けワイヤー等の自重を含んでいます。

L Nシステム (2)

L ブーム 角度88° (対水平)
 75% × 転倒荷重
 DIN 15018.3 及び DIN 15019.2 に準ずる
 クローラー巾: 10.80m ; 360° 旋回
 162t カウンターウェイト

	L-42M										L-49M													
	21	28	35	42	49	56	63	70	77	84	91	21	28	35	42	49	56	63	70	77	84	91		
10																								
11	220																							
12	217	195										202												
14	211	190	170									197	177	158										
16	205	186	167	145	125							191	173	155	137									
18	196	181	163	142	123	109						186	169	152	134	117								
20	169	176	160	140	121	107	95					170	164	149	132	115	103	91						
22	148	165	157	137	119	105	94	81				149	160	146	129	113	101	90	78					
24	132	146	150	134	117	104	92	80	69			132	147	143	127	111	100	88	77	66				
26	120	132	134	131	114	102	91	79	68	59		120	132	135	124	109	98	87	76	65	57			
28		120	122	122	112	100	89	78	67	58	50		120	123	122	107	96	85	75	64	56	48		
30			109	111	111	110	98	88	76	66	57	49.5		110	112	113	105	94	84	73	63	55	47.5	
32			94	102	102	102	96	86	75	65	57	48.5		95	103	104	103	93	83	72	62	55	46.5	
34				94	94	94	94	85	74	64	56	48			95	96	96	91	81	71	61	54	46	
36				87	87	87	87	83	73	63	55	47.5			88	89	88	88	80	70	60	53	45.5	
38				81	81	81	81	81	72	63	54	46.5			81	82	82	82	78	69	60	52	44.5	
40				67	76	75	75	75	71	62	53	46			66	77	77	77	77	68	59	51	44	
44					66	66	66	66	65	60	52	44.5				68	67	67	67	65	57	49.5	42.5	
48						59	59	58	57	57	50	43				60	60	60	59	55	48	41		
52							52	53	52	51	51	48.5	42				52	53	53	53	52	46	40	
56								47.5	47	46	45.5	45.5	40.5					48	48	47.5	46.5	44.5	38.5	
60									40	42.5	41.5	41	39					40	43.5	43	42	42	37	
64										38.5	37.5	37	36						39.5	39	38	38	35.5	
68											30.5	34.5	34	33.5	32.5					30.5	35.5	34.5	34.5	33.5
72												31.5	31	30.5	29.5						32	31.5	31.5	30
76													28.2	28	26.8							28.8	28.6	27.5
80														24.6	25.6	24.5						24.5	26.2	25.1
84																23.4	22.4						23.9	22.9
88																	18.7	20.4					18.7	21
92																								18.1
96																								13.1

1) 上記吊上能力はトン、作業半径は旋回中心からを示します。
 同値はフックブロック、玉掛けワイヤー等の自重を含んでいます。

LIEBHERR WING LIFT 2000

L Nシステム (3)

L ブーム 角度88° (対水平)
 75% × 転倒荷重
 DIN 15018.3 及び DIN 15019.2 に準ずる
 クローラー巾: 10.80m ; 360° 旋回
 162t カウンターウェイト

	L-56M										L-63M											
	N-21	28	35	42	49	56	63	70	77	84	91	21	28	35	42	49	56	63	70	77	84	91
10																						
11																						
12	188											174										
14	183	165	147									170	153									
16	179	161	144	129								166	150	134	121							
18	174	157	141	127	112							162	146	131	119	106						
20	169	154	138	124	110	98	87					157	143	129	116	104	93	82				
22	150	150	136	122	108	96	86	75				151	139	126	114	102	91	81	72			
24	133	146	133	119	106	95	84	74	64			134	136	123	112	100	90	80	71	61		
26	119	133	130	117	104	93	83	73	63	54		119	132	121	109	98	88	78	70	60		
28		121	124	114	102	91	82	72	62	53	46		121	118	107	96	87	77	69	59	52	45
30		110	113	112	100	90	80	70	61	52	45.5		110	113	105	94	85	76	68	58	51	44.5
32		95	104	105	98	88	79	69	60	52	44.5		95	105	102	92	83	75	67	57	51	43.5
34			96	97	96	86	77	68	59	51	44		83	97	97	90	82	73	66	57	50	43
36			89	90	91	84	76	67	58	50	43.5			90	90	88	80	72	64	56	49	42.5
38			81	84	84	83	75	66	57	49	42.5			82	84	84	79	71	63	55	48.5	41.5
40			66	79	79	78	73	65	56	48.5	42			66	78	79	77	70	62	54	47.5	41
44				69	69	68	68	62	54	47	41				69	70	70	67	60	52	46	40
48					61	61	60	60	52	45.5	39.5				53	62	62	61	58	50	44.5	38.5
52					52	54	54	54	51	43.5	38					52	56	55	55	48.5	43	37
56						49	48.5	48.5	47	42	37					50	49	49	46.5	41.5	36	36
60						40	44	43.5	42.5	40.5	35.5					40	44.5	44.5	43	40	34.5	34.5
64							39.5	39.5	38.5	38.5	34						39.5	40.5	39	38.5	33	33
68								30	36	35	33						29.7	36.5	35.5	35.5	32	32
72									31.5	32	30.5								31.5	32.5	32.5	30.5
76										29.3	29.1	28							24.7	29.2	29.6	28.5
80											24.3	26.7	25.5							24.1	27.1	26
84												23.7	23.4								23.5	23.8
88												18.6	21.4								18.4	21.4
92													18.1									17.9
96													12.9									12.6

1) 上記吊上能力はトン、作業半径は旋回中心からを示します。
 同値はフックブロック、玉掛けワイヤー等の自重を含んでいます。

L Nシステム (4)

L ブーム 角度88° (対水平)
 75% × 転倒荷重
 DIN 15018.3 及び DIN 15019.2 に準ずる
 クローラー巾: 10.80m ; 360° 旋回
 162t カウンターウェイト

	L-70M										L-77M												
	21	28	35	42	49	56	63	70	77	84	91	21	28	35	42	49	56	63	70	77	84	91	
11																							
12	161																						
14	157	142											132										
16	154	139	125	113									129	116									
18	150	136	123	111	100								125	113	103								
20	146	133	120	109	98	88	78						122	111	101	91							
22	142	130	118	106	96	86	77	68					118	108	98	89	80	72					
24	135	126	115	104	94	85	76	67	59				115	105	96	87	78	71					
26	118	123	113	102	92	83	75	66	58				111	102	94	85	77	70	62	55			
28		120	110	100	90	82	73	65	57	51	45		108	100	91	83	75	68	61	54	48	42	
30		111	108	98	88	80	72	64	57	50	44.5		104	97	89	81	74	67	60	53	47.5	41.5	
32		96	103	95	86	79	71	63	56	49.5	43.5		96	94	87	79	72	66	59	52	46.5	41	
34		83	97	93	84	77	70	62	55	49	43		83	91	85	77	71	65	58	52	46	40	
36			90	89	83	76	69	61	54	48	42.5			89	82	76	69	63	57	51	45	39.5	
38			81	85	81	74	68	60	53	47.5	41.5			82	80	74	67	62	56	50	44.5	39	
40			65	79	78	73	67	59	52	46.5	41			65	78	72	66	61	55	49	43.5	38.5	
44				69	70	69	64	57	51	45	40				68	68	63	59	53	47.5	42	37	
48					53	62	62	55	49	43.5	38.5				52	63	59	56	51	45.5	40.5	36	
52						52	56	56	53	47.5	42	37				52	56	54	48.5	44	39	34.5	
56							50	51	49.5	46	40.5	36					49.5	50	46.5	42	37.5	33.5	
60							40	45.5	45	44	39	34.5					39.5	46	44.5	40.5	36	32	
64								39.5	40.5	40.5	37.5	33						39.5	41	39	34.5	31	
68									29.7	37	37	36	32					29.2	36.5	37	33	29.5	
72										31	33.5	33	30.5							31	34	31.5	28.3
76										24.3	29.7	30	28.8							23.9	29.4	30	27
80											24.4	27.3	26.3								24.1	27	25.8
84												23.3	24.1									23.1	24.2
88												18.2	21.2									18	20.9
92													17.7										17.5
96													12.3										12

1) 上記吊上能力はトン、作業半径は旋回中心からを示します。
 同値はフックブロック、玉掛けワイヤー等の自重を含んでいます。

LIEBHERR WING LIFT 2000

L Nシステム (5)

L ブーム 角度88° (対水平)
 75% × 転倒荷重
 DIN 15018.3 及び DIN 15019.2 に準ずる
 クローラー巾: 10.80m ; 360° 旋回
 162t カウンターウェイト

	L-84M										
	21	28	35	42	49	56	63	70	77	84	91
11											
12											
14											
16		118									
18		114	105								
20		110	102	93	84						
22		107	99	91	82	74					
24		103	96	88	80	72	66				
26		99	93	86	78	71	65	59			
28		95	90	83	76	69	63	58	55	46	
30		92	87	81	74	68	62	57	54	45	40
32		88	84	78	72	66	61	56	52	44.5	39.5
34		81	81	76	70	65	60	54	51	43.5	39
36			78	73	69	63	58	53	49	43	38
38			75	71	67	61	57	52	47.5	42	37.5
40			64	68	65	60	56	51	46	41.5	37
44				63	61	57	53	49	44	40	35.5
48				52	57	53	51	46.5	42.5	38.5	34.5
52					52	50	48	44.5	40.5	37	33.5
56						47	45.5	42	39	35.5	32
60						40	43	40	37	33.5	31
64							39	37.5	35	32	29.6
68							28.8	35.5	33.5	30.5	28.4
72								31.5	31.5	29.1	27.1
76								24	29.1	27.6	25.9
80									23.9	26.1	24.7
84										22.8	23.3
88										17.8	20.7
92											17.2
96											11.6

1) 上記吊上能力はトン、作業半径は旋回中心からを示します。
 同値はフックブロック、玉掛けワイヤー等の自重を含んでいます。

L Nシステム (6)

L ブーム 角度77° (対水平)
 75% × 転倒荷重
 DIN 15018.3 及び DIN 15019.2 に準ずる
 クローラー巾: 10.80m ; 360° 旋回
 162t カウンターウェイト

	L-28M											L-35M										
	21	28	35	42	49	56	63	70	77	84	91	21	28	35	42	49	56	63	70	77	84	91
20	230																					
22	218	215										213										
24	187	195										193	191									
26	162	174	175									177	174	173								
28	143	153	154	155								156	161	159								
30	128	137	137	138	135							138	149	147	145							
32		123	123	124	124							124	136	137	135	128						
34		112	112	112	112	112							123	124	124	124						
36		102	102	103	102	102	93						112	113	113	113	106					
38		94	94	94	94	94	92	77					102	103	103	104	104	88				
40			87	87	87	87	86	76					94	95	95	95	95	87	73			
44			75	75	75	75	74	74	62	54				82	82	82	82	81	71	59		
48				66	66	65	65	65	61	53	45				71	71	71	70	70	58	50	43
52				59	58	58	57	57	57	52	44				63	63	63	62	61	57	49	42
56					52	52	51	51	50	49	43.5					56	56	55	54	54	48.5	41.5
60						46.5	46	45.5	45	44	42.5					50	49	48.5	48	47.5	40.5	
64						42	41.5	41	40	39.5	39						45.5	44.5	44	43.5	42.5	40
68							37.5	37	36.5	35.5	35						41.5	40	39.5	39	38	38
72							34.5	34	33	32	31.5							36.5	36	35.5	34.5	34
76								31	30	29.1	28.6								33	32	31.5	31
80								28.5	27.5	26.5	26								30	29.5	28.5	28
84									25.2	24.3	23.6									27	26.1	25.5
88										22.2	21.6									24.8	23.9	23.3
92										20.4	19.7										21.9	21.3
96											18										20	19.5
100											16.5											17.8

1) 上記吊上能力はトン、作業半径は旋回中心からを示します。
 同値はフックブロック、玉掛けワイヤー等の自重を含んでいます。

LIEBHERR WING LIFT 2000

L Nシステム (7)

L ブーム 角度77° (対水平)
 75% X 転倒荷重
 DIN 15018.3 及び DIN 15019.2 に準ずる
 クローラー巾: 10.80m ; 360° 旋回
 162t カウンターウエイト

	L-42M										L-49M												
	21	28	35	42	49	56	63	70	77	84	91	21	28	35	42	49	56	63	70	77	84	91	
22	208																						
24	189											184											
26	172	170										168											
28	159	157	155									154	152										
30	147	145	143									143	141	139									
32	134	135	133	131								133	131	129	127								
34	123	126	124	122	121							124	122	121	119								
36		118	117	115	113	102						117	115	113	111	109							
38		111	110	108	106	100							108	106	105	103	97						
40		102	103	102	100	99	83						102	100	99	97	95						
44			88	88	88	88	81	69	57					90	88	87	85	79	67				
48			74	76	76	76	76	67	56	48				81	80	78	77	77	65	54			
52				67	67	67	67	66	55	47.5	40				71	71	70	70	64	53	45	38	
56					60	59	59	58	54	46.5	39.5				60	63	63	63	62	52	44	37.5	
60					53	53	53	52	51	46	38.5					56	56	56	56	51	43.5	36.5	
64					48	47.5	46.5	46	45	45	38					49.5	50	50	50	50	48.5	42.5	36
68					43.5	43	42	41.5	41.5	37							45.5	45.5	45	44	41.5	35	
72						39	38	37.5	37.5	36.5								41	41	39.5	39.5	34.5	
76						35	35	34	34	33								37.5	37	36	36	34	
80							32	31	31	29.8										34	33	32.5	31.5
84								28.6	28.3	27.2										29.1	30	29.8	28.7
88								26.2	25.9	24.8											27.6	27.3	26.2
92									23.7	22.6											23.9	25	23.9
96									21.8	20.7												23	21.9
100										19													20.1
104											16.2												18.3

1) 上記吊上能力はトン、作業半径は旋回中心からを示します。
 同値はフックブロック、玉掛けワイヤー等の自重を含んでいます。

L Nシステム (8)

L ブーム 角度77° (対水平)
 75% X 転倒荷重
 DIN 15018.3 及び DIN 15019.2 に準ずる
 クローラー巾: 10.80m ; 360° 旋回
 162t カウンターウエイト

	L-56M										L-63M												
	N-21	28	35	42	49	56	63	70	77	84	91	21	28	35	42	49	56	63	70	77	84	91	
24																							
26	163																						
28	150	148											147										
30	139	137											136	134									
32	129	127	125										127	125									
34	121	119	117	115									118	116	115								
36	113	111	110	108									111	109	108	106							
38		105	103	101	100								104	102	101	99	96						
40		99	97	95	94	92								97	95	93	92						
44		89	87	85	84	82	77							87	85	83	82	81	71				
48			79	77	76	74	74	63	52						77	75	74	73	69	60			
52				70	69	67	67	61	51	43					71	69	67	66	65	58	48	42	
56				65	63	61	61	60	50	42.5	36					63	61	60	60	57	47	41	35
60					58	56	56	55	48.5	41.5	35.5				58	56	55	55	53	46	40.5	34	
64					53	52	52	50	47.5	41	34.5					52	51	50	49	45	39.5	33.5	
68					48	47.5	46.5	44.5	40	34						47.5	46.5	45.5	43.5	43.5	38.5	32.5	
72					41	43	43	41.5	39.5	33.5						44	43	42	40	38	32		
76						39	39	37.5	37.5	32.5							40	39	37	36	31		
80							35.5	34.5	34.5	32								34	36.5	34.5	33.5	30.5	
84							32.5	31.5	31.5	30									34	32	31	29.2	
88								28.8	28.6	27.5									28.5	29.9	29	27.1	
92								25.3	26.2	25.1										27.5	27	25.1	
96									24.1	23											25.2	23.4	
100									19.8	21.1											21.8	21.8	
104										19.3												20.2	
108																						15.6	

1) 上記吊上能力はトン、作業半径は旋回中心からを示します。
 同値はフックブロック、玉掛けワイヤー等の自重を含んでいます。

LIEBHERR WING LIFT 2000

LNシステム (9)

L ブーム 角度77° (対水平)
 75% × 転倒荷重
 DIN 15018.3 及び DIN 15019.2 に準ずる
 クローラー巾: 10.80m ; 360° 旋回
 162t カウンターウェイト

	L-70M										L-77M															
	21	28	35	42	49	56	63	70	77	84	91	28	35	42	49	56	63	70	77	84	91					
30	132																									
32	122	120																								
34	114	112	110										108													
36	107	105	103										101	97												
38	101	99	97	95									95	93												
40	95	93	92	90	84								90	88	85											
44		83	82	80	78	73							80	79	77	74	67									
48			74	73	71	69	64	55					73	71	69	68	64	58								
52			67	66	64	63	62	54	47					65	63	61	61	56	49	43						
56				60	58	57	57	52	46	40	35			59	57	56	56	54	47.5	41.5	37					
60				56	54	53	52	51	44.5	39	34				53	51	51	49.5	46	40.5	36	31				
64					49.5	48.5	48	46.5	43.5	38	33.5						47.5	47	45.5	44	39	35	30			
68					46	45	44.5	43	41.5	37	32.5						44	43	42	40.5	38	34	29.3			
72						41.5	41.5	39.5	38.5	36	31.5							40	39	37	36	32.5	28.5			
76							38.5	36.5	35.5	34	31							37.5	36	34.5	33	31.5	27.6			
80								36	34	33	31.5	29.4							33.5	32	30.5	29.1	26.8			
84									32	30.5	29.1	27.1							31.5	29.8	28.4	26.8	24.8			
88									29.4	28.5	27	25								27.9	26.4	24.8	22.7			
92										26.7	25.1	23.1									24.6	23	20.9			
96											23.5	23.4	21.4									23.1	21.4	19.3		
100												21.9	19.9											19.9	17.8	
104																									18.7	16.4
108																										15.3
112																										14.4

1) 上記吊上能力はトン、作業半径は旋回中心からを示します。
 同値はフックブロック、玉掛けワイヤー等の自重を含んでいます。

LNシステム (10)

L ブーム 角度77° (対水平)
 75% × 転倒荷重
 DIN 15018.3 及び DIN 15019.2 に準ずる
 クローラー巾: 10.80m ; 360° 旋回
 162t カウンターウェイト

	L-84M															
	28	35	42	49	56	63	70	77	84	91						
34																
36		96														
38		91	84													
40		85	82													
44		76	75	72	67											
48		69	67	66	64	57										
52			61	60	58	54	50	44								
56			56	55	53	52	48	42.5	38							
60				50	48.5	48.5	46	40.5	36.5	33	29					
64				46.5	44.5	44.5	42.5	39	35.5	32	28.2					
68					41	41	39.5	37	34	30.5	27.3					
72						38.5	38	36.5	35	32.5	29.5	26.5				
76							35.5	33.5	32.5	30.5	28.3	25.6				
80								31	30	28.1	26.5	24.3				
84									29.2	28	26	24.3	22.1			
88										26.1	24	22.4	20.2			
92											24.5	22.3	20.6	18.4		
96												20.8	19.1	16.8		
100													19.6	17.6	15.3	
104														16.4	14	
108															12.8	
112																11.8

1) 上記吊上能力はトン、作業半径は旋回中心からを示します。
 同値はフックブロック、玉掛けワイヤー等の自重を含んでいます。

LIEBHERR WING LIFT 2000

L Nシステム (11)

L ブーム 角度67° (対水平)
 75% × 転倒荷重
 DIN 15018.3 及び DIN 15019.2 に準ずる
 クローラー巾: 10.80m ; 360° 旋回
 238t カウンターウェイト

	L-28M										L-35M													
	21	28	35	42	49	56	63	70	77	84	91	21	28	35	42	49	56	63	70	77	84	91		
28	161																							
30	149											145												
32	139	137										134												
34	130	128										126	124											
36	122	120	118									118	116											
38		113	111									111	109	107										
40		106	105	103									103	101										
44			90	90	90								93	91	89									
48			78	78	77	77								82	81	79								
52				68	68	67	67							75	73	72	71							
56				60	60	59	59	59						67	66	65	64							
60					53	53	52	52	51						60	59	58	57						
64					48.5	47.5	47	46.5	46	45					53	53	52	52	51	48				
68						43	42.5	42	41.5	40.5	40					48	47	46.5	46	45				
72							38.5	38	37.5	36.5	36						43.5	42.5	42	41	40.5	40		
76								35	34.5	34	33	32.5						38.5	38	37.5	36.5	36		
80									31.5	31	29.8	29.3						35.5	34.5	34	33	32.5		
84										29	28.1	27.2	26.6							31.5	31	30	29.6	
88											25.8	24.8	24.2								28.3	27.4	26.9	
92												23.9	22.8	22.1								26	25.1	24.5
96													20.9	20.2									23	22.4
100																							21.2	20.5
104																								18.8
108																								17.2

1) 上記吊上能力はトン、作業半径は旋回中心からを示します。
 同値はフックブロック、玉掛けワイヤー等の自重を含んでいます。

L Nシステム (12)

L ブーム 角度67° (対水平)
 75% × 転倒荷重
 DIN 15018.3 及び DIN 15019.2 に準ずる
 クローラー巾: 10.80m ; 360° 旋回
 283t カウンターウェイト

	L-42M										L-49M												
	21	28	35	42	49	56	63	70	77	84	91	21	28	35	42	49	56	63	70	77	84	91	
34	121																						
36	113												109										
38	107	105											102										
40	101	99	97										96	95									
44		89	87	86									87	85	83								
48		81	79	77	76									77	75	74							
52			72	70	69	67								68	67	65							
56				65	63	62	61							63	61	60	58						
60				60	58	57	56	54							56	55	53	53					
64					54	52	52	50	48.5						52	51	49.5	48.5	47.5				
68					50	48.5	48	46	44.5	43.5						47	45.5	45	44	42			
72						45.5	44.5	42.5	41.5	40.5	38.5					44	42.5	41.5	40.5	38.5	37.5		
76							42.5	41.5	39.5	38.5	37.5	35.5					40	39	37.5	35.5	34.5	32.5	
80								38.5	37	35.5	34.5	32.5						36.5	35	33	32	30	
84									34.5	33	32.5	30.5							34	32.5	31	29.8	27.8
88										31.5	31	30	28.2							30.5	28.7	27.7	25.8
92											28.2	27.9	26.3							29	26.9	25.8	23.9
96											25.9	25.6	24.4								25.3	24.1	22.2
100												23.5	22.4								23.9	22.6	20.7
104													21.7	20.5								21.3	19.3
108														18.8									18
112																							17

1) 上記吊上能力はトン、作業半径は旋回中心からを示します。
 同値はフックブロック、玉掛けワイヤー等の自重を含んでいます。

LIEBHERR WING LIFT 2000

L Nシステム (13)

L ブーム 角度67° (対水平)
 75% × 転倒荷重
 DIN 15018.3 及び DIN 15019.2 に準ずる
 クローラー巾: 10.80m ; 360° 旋回
 238t カウンターウェイト

	L-56M										L-63M												
	N-21	28	35	42	49	56	63	70	77	84	91	21	28	35	42	49	56	63	70	77	84	91	
38	97																						
40	92																						
44	82	81										79											
48		73	71									72	70										
52		67	65	63									63	62	60								
56			59	58	56								58	57	55	53							
60			55	53	52	50							52	50	49	47.5							
64				49.5	47.5	46	45.5							46.5	45	44	43						
68				46	44	42.5	42	40.5						43	41.5	40.5	39.5	38					
72					41.5	39.5	38.5	37.5	35.5						38.5	37.5	36.5	35	33				
76						37	36	34.5	32.5	32	29.6					36	35	33.5	32.5	30.5	29.5		
80						34.5	33.5	32.5	30.5	29.3	27.2						32.5	31	30	28	27.1	25	
84							31.5	30	28.1	27.1	25						30.5	29.1	27.9	25.9	25	22.8	
88							26.9	28.1	26.1	25.1	23						27.3	26	23.9	23	20.9		
92								26.4	24.3	23.3	21.2								24.3	22.2	21.2	19.1	
96								25	22.7	21.6	19.6								22.8	20.6	19.6	17.5	
100									21.4	20.2	18.1										19.3	18.2	16
104										18.9	16.8										18.1	16.8	14.7
108										17.7	15.6											15.7	13.4
112											14.5											14.7	12.3
116											13.6												11.4

1) 上記吊上能力はトン、作業半径は旋回中心からを示します。
 同値はフックブロック、玉掛けワイヤー等の自重を含んでいます。

L Nシステム (14)

L ブーム 角度67° (対水平)
 75% × 転倒荷重
 DIN 15018.3 及び DIN 15019.2 に準ずる
 クローラー巾: 10.80m ; 360° 旋回
 283t カウンターウェイト

	L-70M										L-77M											
	21	28	35	42	49	56	63	70	77	84	91	28	35	42	49	56	63	70	77	84	91	
44																						
48	67	65																				
52	61	59	58										55									
56		54	53	51									50	49								
60			48.5	47	45								46.5	45	43							
64			44.5	43	41	40								41.5	39.5	38						
68				40	38	37	36.5							38.5	36	35	34					
72				37	35	34	33.5	31.5							33.5	32	31	29.9				
76					33	31.5	31	29.2	27.8						31.5	29.8	28.8	27.5	25.6			
80					30.5	29.3	28.7	26.9	25.5	23.8						27.7	26.6	25.3	23.5	22		
84						27.4	26.6	24.8	23.4	21.8	19.5						24.8	23.4	21.5	20	18.2	
88							24.8	23	21.5	19.9	17.6						23.1	21.7	19.8	18.2	16.4	13.7
92							23.3	21.4	19.9	18.2	15.9							20.2	18.2	16.6	14.7	11.9
96								19.9	18.3	16.6	14.3						18.9	16.8	15.1	13.1	10.7	
100									18.7	17	15.2	12.8							15.6	13.7	11.6	9.9
104										15.7	13.9	11.4							14.6	12.5	10.8	9.1
108										14.8	12.7	10.6								11.5	10	8.3
112											11.7	9.9									9.4	7.7
116												9.3									8.9	7.1
120												8.8										6.7
124																						6.3

1) 上記吊上能力はトン、作業半径は旋回中心からを示します。
 同値はフックブロック、玉掛けワイヤー等の自重を含んでいます。

LIEBHERR WING LIFT 2000

LNシステム (15)

L ブーム 角度67° (対水平)
 75% × 転倒荷重
 DIN 15018.3 及び DIN 15019.2 に準ずる
 クローラー巾: 10.80m ; 360° 旋回
 238t カウンターウェイト

L-84M

	28	35	42	49	56	63	70	77	84	91
52										
56	45.5									
60	42	40.5								
64	38.5	37	35.5	33.5						
68		34	32.5	30.5	30.5					
72		31.5	30	28	27.8	25.8				
76			27.9	25.8	25.5	23.6	22.3			
80				23.9	23.5	21.5	20.3	17.8		
84				22.3	21.7	19.7	18.4	15.9	13.7	
88					20.1	18	16.7	14.1	11.8	9.8
92					18.8	16.6	15.2	12.5	10.7	8.8
96						15.3	13.8	11.1	9.8	8
100						14.3	12.5	10.3	9	7.2
104							11.4	9.6	8.2	6.5
108								9	7.6	5.9
112								8.5	7	5.3
116									6.5	
120									6.2	

1) 上記吊上能力はトン、作業半径は旋回中心からを示します。
 同値はフックブロック、玉掛けワイヤー等の自重を含んでいます。

LDシステム

75% × 転倒荷重
 計算は DIN 15018.3 及び DIN 15100.2 に準ずる
 クローラー巾: 10.8m ; 360° 旋回
 238t カウンターウェイト

	* 35	35*	42	49	56	63	70	77	84	91	98	105
9	574	520										
10	524	520	515									
11	479	479	473									
12	439	439	437	443								
14	377	377	374	379	377	373						
16	329	329	324	328	325	322	323					
18	288	288	284	283	282	281	280	280	277			
20	255	255	252	248	247	245	245	245	244	244	220	
22	228	228	225	220	219	217	217	216	215	215	215	190
24	205	205	202	197	196	194	193	193	192	192	192	185
26	186	186	183	179	177	175	174	173	172	172	172	171
28	170	170	167	163	161	159	158	157	156	155	155	154
30	156	156	153	149	147	145	144	143	142	141	141	140
32	145	145	142	137	135	133	132	131	129	129	129	127
34			131	127	125	123	121	120	119	118	118	116
36			122	118	115	113	112	111	109	108	108	107
38			114	110	107	105	104	102	101	100	100	98
40				103	100	98	96	95	93	92	92	90
44				91	88	85	84	82	81	80	79	77
48					78	75	73	72	70	69	68	67
52						67	65	63	61	60	59	58
56							60	58	56	54	52	50
60								52	49	48	46	43
64									44	42	40	38
68										40	37	36
72											33	31
76												28
80												24
84												21
88												18
92												15
96												12

システム : L 3124.10 D 3124.10

1) 上記吊上能力はトン、作業半径は旋回中心からを示します。

LIEBHERR WING LIFT 2000

LDBWシステム

75% × 転倒荷重
クローラー中心距離 10.80m, 360° 旋回
162t カウンターウェイト
320t ワゴンカウンターウェイト

	* 35	35*	* 42	42	49	56	63	70	77	84	91	98	105
9	750	520											
10	710	520	620	520									
11	670	520	595	520									
12	635	520	580	520	520								
14	590	520	550	520	410	480	450						
16	565	520	530	520	500	460	435	400					
18	519	519	515	515	490	450	425	390	350	310			
20	458	458	457	457	451	440	415	380	340	300	260	220	
22	410	410	408	408	403	402	400	370	332	292	254	215	190
24	371	371	368	368	364	363	361	360	324	285	248	210	185
26	338	338	335	335	331	330	328	328	316	278	240	204	180
28	310	310	308	308	303	302	300	299	299	270	234	198	175
30	286	286	284	284	279	278	276	275	274	262	226	192	170
32	258	258	263	263	259	257	255	254	253	253	220	187	165
34			245	245	241	239	237	236	235	234	214	182	160
36			229	229	225	223	221	220	219	218	206	176	155
38			215	215	211	209	207	206	205	203	200	172	150
40					199	196	194	193	192	191	190	166	145
44					178	175	173	171	170	168	167	156	136
48						157	155	153	152	150	149	146	128
52							140	138	136	135	134	133	118
56							128	126	124	122	121	120	110
60								115	113	111	109	109	100
64									103	101	100	99	92
68									95	93	91	90	84
72										86	84	83	76
76											77	76	68
80											71	70	62
84												65	56
88													50
92													45
96													

- 1) 520トンを超す荷重を吊る為には、追加装置が必要です。
- 2) 上記吊上能力はトン、作業半径は旋回中心からを示します。

ブームジブ立起し条件

Boom/jib erection conditions		WING LIFT 2000		MIC								
Boom-/jib-configuration	Load chart	Boom angle to horizontal	Boom-/jib-configuration according to load chart	ordered equipment	CWT at slewing platform	CWT at slewing platform	max. erection configuration without Derrick-CWT	max. erection configuration with Derrick-CWT wide track, 360 deg. triler distance from slewing centerline=20m				
ブーム・ジブ 組合せ	荷重表	主ブーム 角度	荷重表によるブーム組合せ		32t at carrier	142t at carrier	ワイドトラック	アウトリガー付	トレーラ ウェイト counter-weight incl trailer (BW)	configuration	Hook block at boom L/S	jib N/W
	TAB	[deg.]	min. max.				wide track 360 deg.	with outriggers				
L	57101	—	L21	L112	L77	162	—	L106	L112	—	—	6
	57106	—	L35	L112	L77	238	—	L112	—	—	—	6
	57153	—	L21	L112	L77	—	238	L122	—	—	—	6
LN	57116	88	L28 / N21	L91 / N91	L77 / N77	162	—	L77 / N91	L91 / N91	—	—	4
	57125	77	L28 / N21	L91 / N91	L77 / N77	162	—	L77 / N91	L91 / N91	—	—	4
	57114	77	L28 / N42	L91 / N91	L77 / N77	238	—	L91 / N91	L91 / N91	—	—	4
	57110	67	L28 / N21	L91 / N91	L77 / N77	238	—	L91 / N91	L91 / N91	—	—	4
LD	57104	—	L35 / D35	L105/D42	L56 / D42	162	—	L105/D42	—	—	—	9
	57107	—	L35 / D35	L105/D42	L56 / D42	238	—	L105/D42	—	—	—	9
	57154	—	L35 / D35	L105/D42	L56 / D42	—	238	L105/D42	—	—	—	9
LDBW	57054	—	L35 / D35	L105/D42	L56 / D42	162	—	L105/D42	—	320 t	L105/D42	9
	57123	—	L98 / D42	—	L56 / D42	162	—	L105/D42	—	320 t	L105/D42	9
LNF	57155	—	L56 / N35	L77 / N77	L77 / N77*)	162	—	L77 / N77	—	—	—	9
	57156	—	L56 / N35	L77 / N77	L77 / N77	238	—	L77 / N77	—	—	—	9
	57157	—	L56 / N35	L77 / N77	L77 / N77	—	238	L77 / N77	—	—	—	9