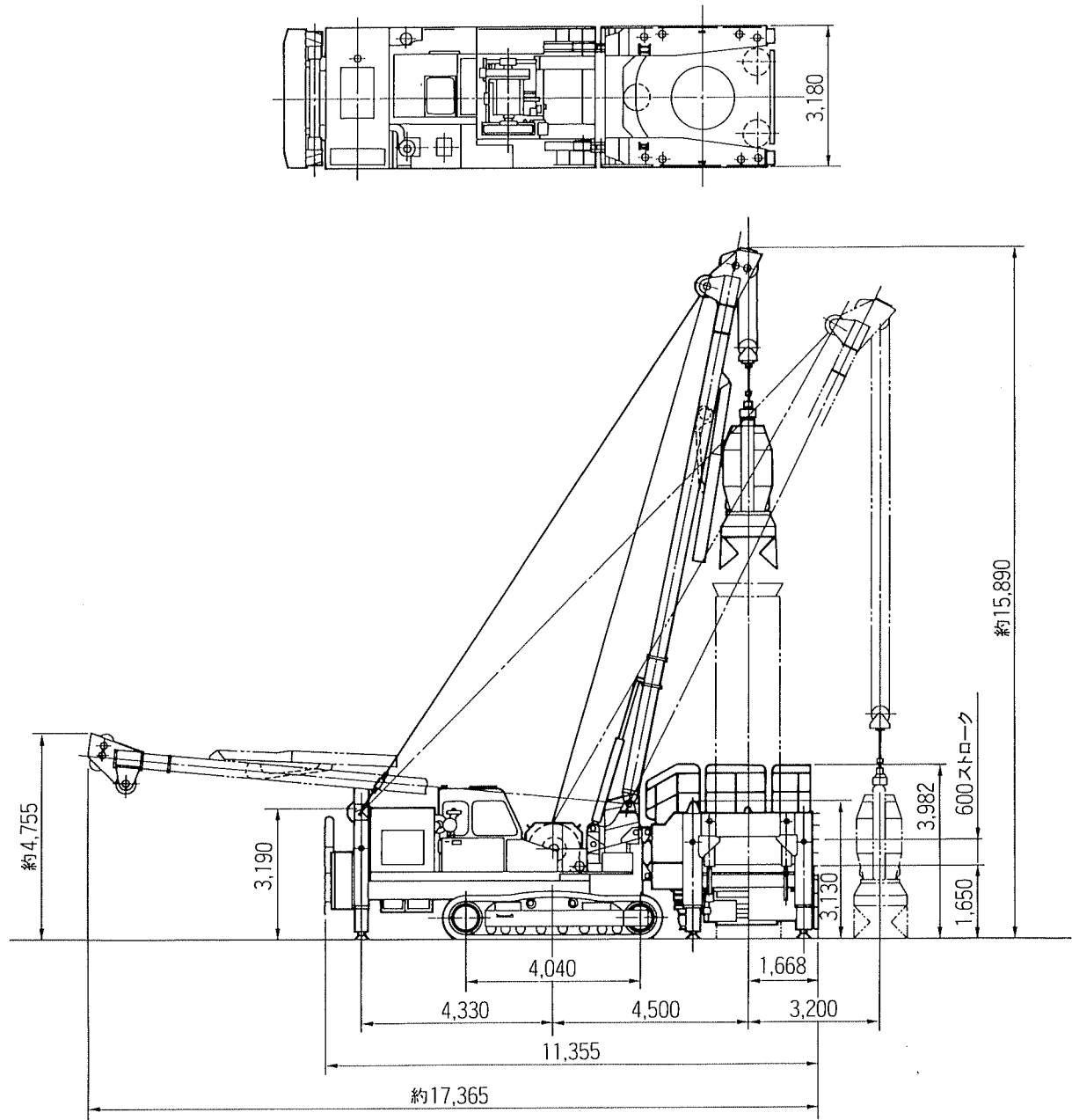


MT150RBN



仕様				
最大掘削口径	φ1.5m	補助ウインチ	形式 油圧駆動単胴式	
主要寸法	全長	11,355mm	巻上力 3(3層目)tonf	
	全幅	3,180mm	巻上速度 40(3層目)m/min	
	全高	15,890mm	使用ロープ種類 φ16×150mm 6×Fi(29)IWRC 普通Z撚り	
総重量	75tonf	型式	クローラ方式	
マシン 旋回装置	形式	三菱ディーゼル8DC9-T ターボ直噴	走行装置	シュー型式 600mmフラットシュー/600mmトリプルグロサシュー
	馬力/回転数	320/1,800ps/rpm	ダンブラ間距離	4,040mm
	旋回トルク	160/280tonf・m	接地圧	1.5kgf/cm ²
	回転数	0~1.8(増速3.2)rpm	走行速度	2.1km/h
	押込力	40tonf	登坂角度	15度
	引抜力	190/280tonf・m	型式	アキシャルプランジャ型×4台、ギア型×1台
	ストローク	600mm	圧力	240kgf/cm ² 280kgf/cm ²
主ウインチ	形式	油圧駆動単胴式	吐出量	400ℓ/min 78ℓ/min
	巻上力	8(1層目)/12(1層目)tonf	容量	1,000ℓ
	巻上速度	79(2層目)/58(2層目)m/min	使用油	ダイヤモンドハイドロフルード EP46相当
	使用ロープ種類	φ24×85m 6×Fi(29)IWRC 普通Z撚り	容量	400ℓ
		使用油	軽油2号又は3号	