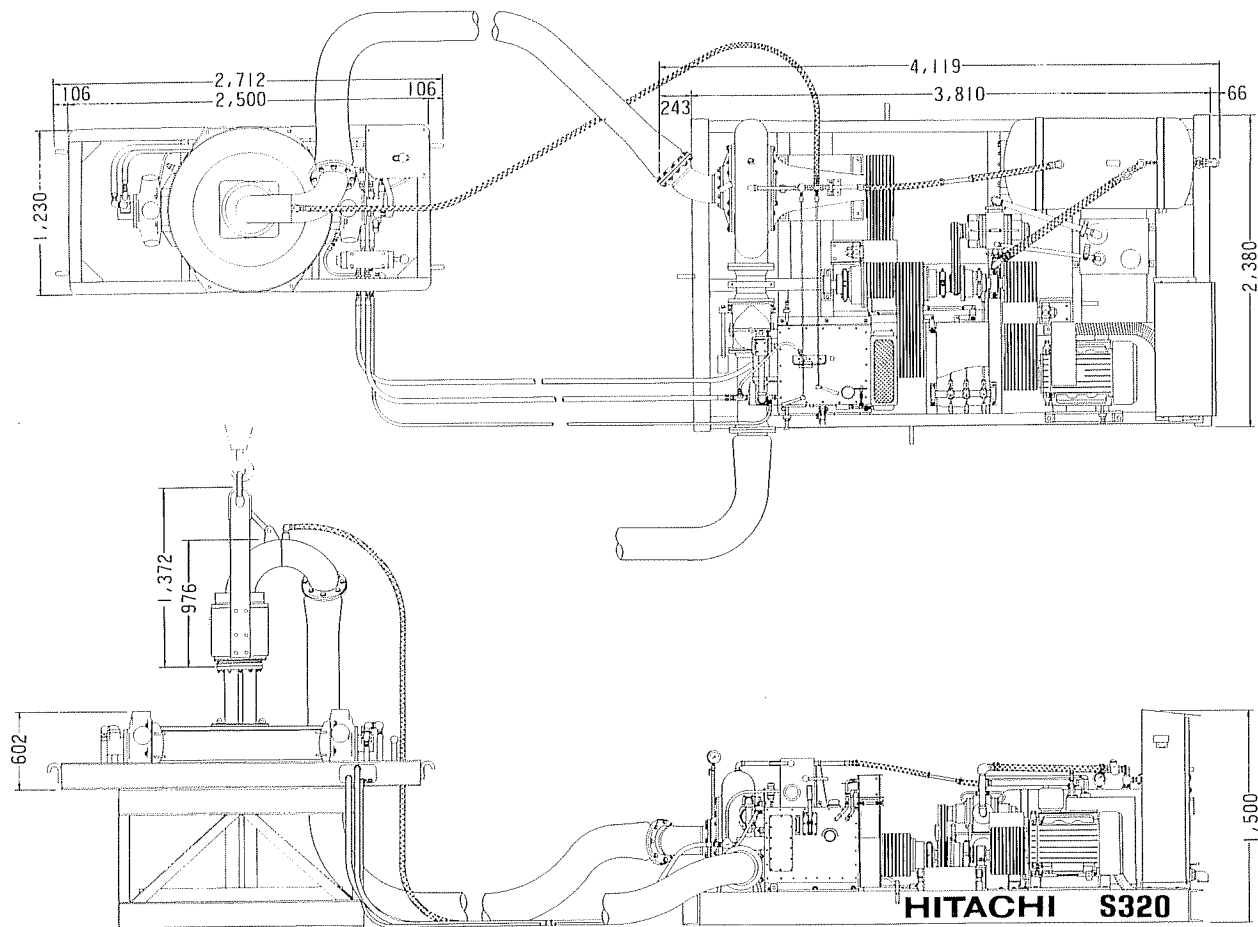


S320



仕様				
掘削径 (mmφ)	一般土質 (N値50)	0.6~3.2	ドリル スト リング	
	硬土質 (qu値50kg/cm ²)	0.6~1.6		
	岩質 (qu値700kg/cm ²)	(0.6~1.5)		
掘削深さ (m)	ポンプサクシオン式	70	ケリ ー バ	
	エアリフト式	200		
《注》施工条件により、多少異なります。				
本 体	サクシオン ポンプ	吸込口径 (mmφ)	200	ドリル パイ プ
		揚水能力(m ³ /min)	8	
		全揚程 (m)	13.0	
	バキューム ポンプ	風量(m ³ /min)	3.5	サクシオン・デリベリ ホース
		タンク容量 (m ³)	0.5	
	油圧ポンプ	吐出圧 (kg/cm ²)	235	(標準) 総重量 (t)
		吐出稜 (ℓ/min)	155	
	ユニ ット	原動機定格出力 (kW)	75	《備考》
		ユニット重量 (t)	4.58	
		口径・許容つり下げ荷重 (mmφ-t)	800-40	
ロー ター リ ブ ル	トルク (回転数)	低速	0~4.2(0~11.5)	1. 標準では、ドリルパイプ17本、サクシオン・デリベリホース4本が つきます。 2. 上記の他、三翼ビット(2mφ)一式、附属工具・予備品一式がつい ています。 3. 施工条件によっては、標準品をそのまましようできないことが ありますので、大深度掘削・硬岩掘削・その他特殊な施工の場合 は事前検討をお申し越してください。
		t-m(rpm)	高速	
	ユニット重量 (t)	1.51		