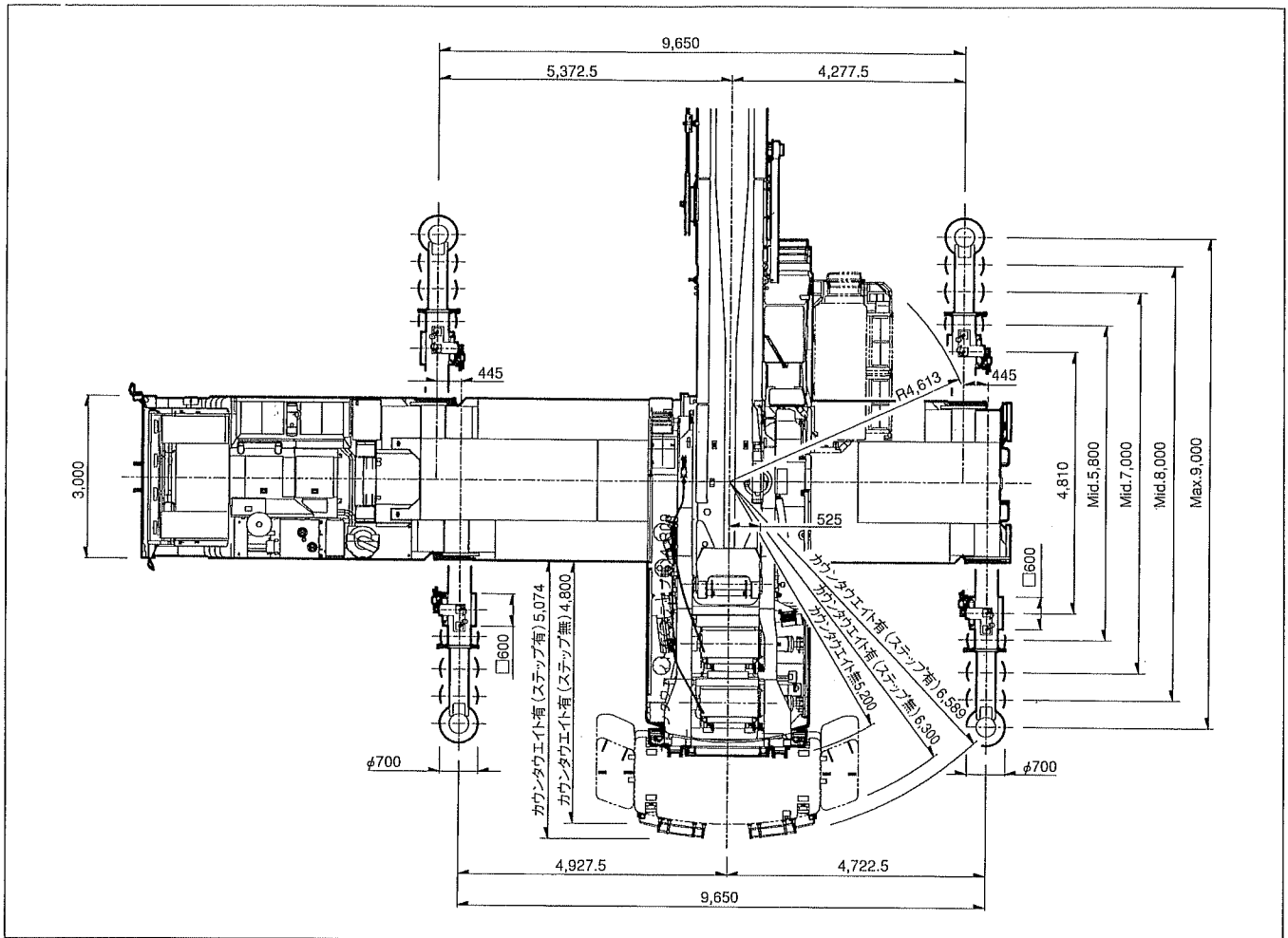




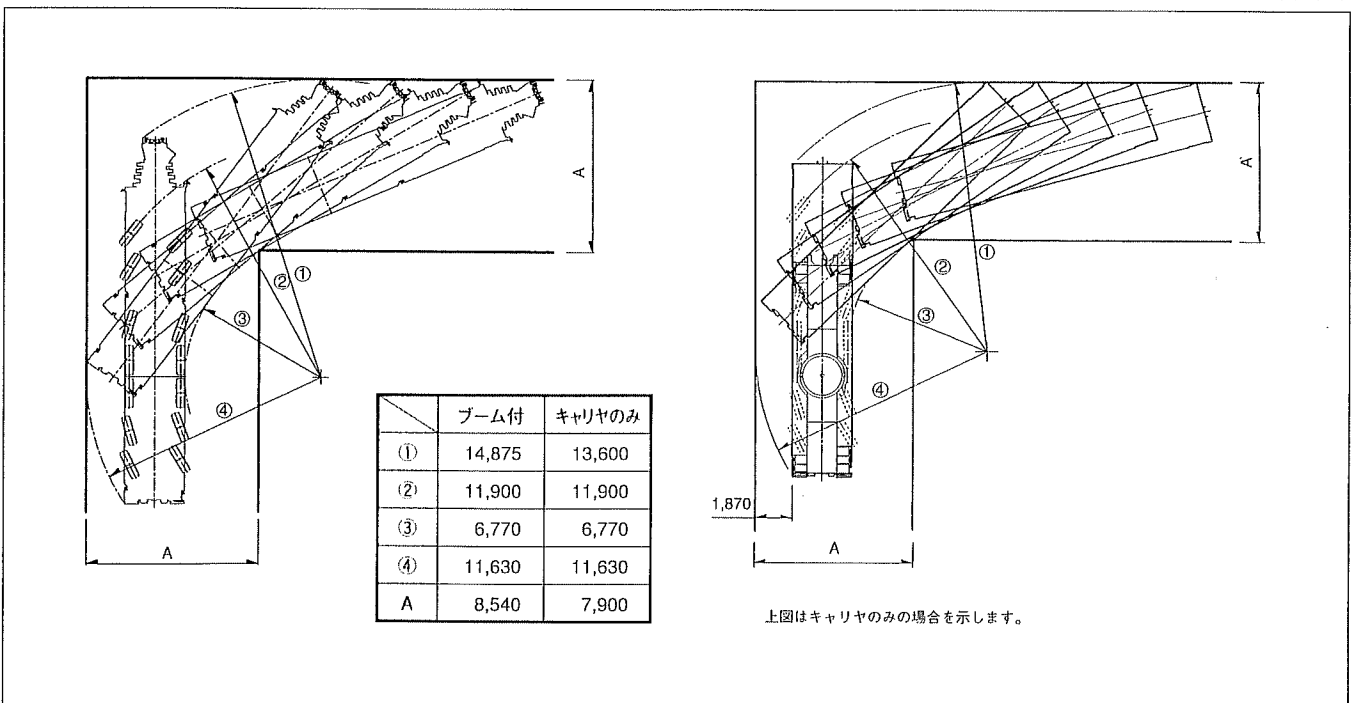
# TADANO AR-4000M

単位 (mm)



## ■最小直角通路 (10輪ステアリング)

単位 (mm)



# TADANO AR-4000M

## ■クレーン

ブーム	14.4m	ブーム	400,000 kg × 3.0m (18本掛×2)
	17.5m	ブーム	180,000 kg × 6.0m (16本掛)
	20.5m	ブーム	180,000 kg × 6.0m (16本掛)
	22.8m	ブーム	180,000 kg × 6.0m (16本掛)
	23.6m	ブーム	180,000 kg × 6.0m (16本掛)
	31.2m	ブーム	130,000 kg × 8.0m (11本掛)
	32.8m	ブーム	130,000 kg × 8.0m (11本掛)
	39.6m	ブーム	100,000 kg × 11.0m (9本掛)
	42.0m	ブーム	100,000 kg × 10.0m (9本掛)
	48.0m	ブーム	70,000 kg × 12.0m (6本掛)
51.2m	ブーム	70,000 kg × 10.0m (6本掛)	
	シングルトップ		12,500 kg (1本掛)
フルオートラフティングジブ	11.1m	ジブ	60,000 kg × 10.0m (5本掛)
	19.1m	ジブ	33,000 kg × 9.0m (3本掛)
	27.1m	ジブ	11,000 kg × 24.0m (1本掛)
	35.1m	ジブ	9,500 kg × 18.0m (1本掛)
ラフティングジブ	18m	ジブ	110,000 kg × 11.0m (10本掛)
	27m	ジブ	68,000 kg × 16.0m (6本掛)
	36m	ジブ	52,700 kg × 20.0m (6本掛)
	45m	ジブ	35,600 kg × 28.0m (4本掛)
	54m	ジブ	18,100 kg × 20.0m (2本掛)
	63m	ジブ	15,800 kg × 32.0m (2本掛)
	72m	ジブ	9,800 kg × 26.0m (2本掛)
最大地上揚程	ブーム		51.0m (70.0 t)
	フルオートラフティングジブ		88.0m (8.0 t)
最大作業半径	ラフティングジブ		118.0m (4.0 t)
	ブーム		48.0m (9.8 t)
ブーム長さ	フルオートラフティングジブ		70.0m (1.9 t)
	ラフティングジブ		95.0m (3.5 t)
主巻ロープ巻上げ速度			150m/min (5層)
補巻ロープ巻上げ速度			150m/min (5層)
ブーム起伏角度			-1° ~ 83°
ブーム上げ角度			-1° ~ 83° / 136 s
旋回角度			360°連続
旋回速度			1.0rpm / 0.5rpm / 0.3rpm
ワイヤロープ	主巻	巻	径25mm × 長さ455m 非自転性ワイヤロープ
	補巻	巻	径25mm × 長さ455m 非自転性ワイヤロープ
フック			200t吊 (18本掛) (アタッチメント付)
			80t吊 (6本掛) 25t吊 (2本掛) 12.5t吊 (1本掛)
ブーム形式			箱型5段全油圧順次伸縮式 各段ロックおよびロック無し仕様 (スプリングおよびエアシリンダ式)
ブーム伸縮装置			複動油圧シリンダ直押し式 4本
シングルトップ			ピン結合式
巻上装置			油圧可変モータ駆動遊星歯車減速式、自動ブレーキ 高低速切換装置付、シングルウインチ 2基
ブーム起伏装置			複動油圧シリンダ直押し式 2本
旋回装置			油圧モータ駆動遊星歯車減速式 ローラ式スイングベアリング
			ディスク式ネガティブブレーキ 高低速切換および微速操作装置付 エア操作式旋回ロック
アウトリガ			全油圧式H型 3段 スライド・ジャッキ各個操作装置付
			最大張出幅9.0m 中間張出幅8.0m、7.0m、5.8m 張出幅検出装置付、スライドロック用ピン付
センタージャッキ			油圧式 1基 (接地検出装置付)
アシストジャッキ			油圧式 4基 (接地検出装置付)
カウンタウエイト			120 t、100 t、80 t、57 t、41 t、26 t
動力取出方式	上部専用エンジン	形式	日産ディーゼル RF804
		称式	水冷4サイクル V型8気筒
			直接噴射式ディーゼルエンジン
			16,991cm <sup>3</sup>
		最高出力	198kW / 1,700min <sup>-1</sup> {270PS / 1,700rpm}
		最大トルク	1,050N·m / 1,400min <sup>-1</sup> {107kgf·m / 1,400rpm}
燃料タンク			300ℓ
油圧ポンプ			可変ピストンポンプ2連+キヤポンプ2連
作動油タンク容量			上部 2,410ℓ 下部 350ℓ

安全装置	過負荷防止装置 (AML) マルチディスプレイ、作業範囲制限機能付 アウトリガ張出幅自動検出装置 ウエイト組合せ自動検出装置、作業領域制御装置 旋回自動停止装置、ブーム起伏停止装置 巻過防止装置、捨巻確保装置、乱巻防止装置 玉掛けロープはずれ止め、ウインチドラムロック装置 油圧安全弁、油圧ロック装置 (起伏、伸縮、巻上げ、ジャッキ、ジブチルト、脱着)、旋回ロック装置、水準器
付属装置	オイルクーラ、ブーム脱着装置、旋回台脱着装置 カウンタウエイト脱着装置、ブーム起伏微速モード設定装置、 AML外部表示灯、フック移動量表示装置 風速計、敷き鉄板、ホット&クールボックス、ランチテーブル、 エアコンディショナ、ドラム視認モニタ、FM付ラジオ、 バックモニタ、リモコンサーチライト、エンジン自動エア抜き装置
オプション	旋回音響警報装置、吊荷監視カメラ

## ■キャリヤ

メーカー名	FAUN GmbH		
キャリア型式	RTF 600-7		
エンジン	型	OM442LA (ベンツ製) 水冷4サイクルV型8気筒直接噴射式 インタークーラー付ターボディーゼルエンジン	
	総排気量	14,618cm <sup>3</sup>	
	最高出力	405kW / 2,100min <sup>-1</sup> {550PS / 2,100rpm}	
	最大トルク	2,350N·m / 1,100min <sup>-1</sup> {240kgf·m / 1,100rpm}	
変速機形式	フルオートマチック、前進5段、後退1段、副変速機付		
クラッチ形式	トルクコンバータ付、自動ロックアップ機構付		
駆動方式	14×4 14×6、14×8……オフロード (デフロック機構付)		
車軸形式 (全軸)	全浮動式		
懸架形式 (全軸)	ハイドロニューマチックサスペンション サスペンションストローク +149mm、-113mm		
ステアリング	形	左ハンドル、全油圧式パワーステアリング 2系統式、非常用パワーステアリング	
	形	左ハンドル、全油圧式パワーステアリング 2系統式、非常用パワーステアリング	
ブレーキ	主ブレーキ	空気式全輪制動、2系統式	
	駐車ブレーキ	4・5・6・7軸 (8輪) 制動スプリング式	
	非常ブレーキ	駐車ブレーキと兼用	
	補助ブレーキ	流体式リターダ (変速機内蔵式) 排気ブレーキ、渦電流式リターダ	
バッテリー	12V-170Ah×2個 (24V)		
燃料タンク容量	600ℓ		
乗車定員	2人		
タイヤ	445/95R25 177E ROAD (全輪)		
付属装置	カーエアコン、集中給油装置、FM付ラジオ 仮眠用ベッド、マッドガード、バックモニタカメラ		

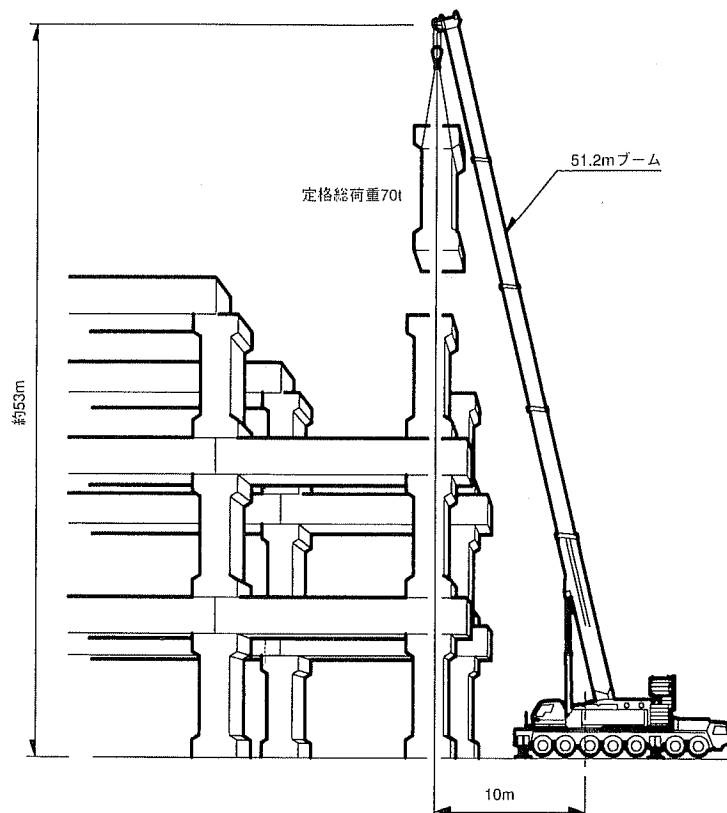
## ■走行時寸法・重量 (台車のみ)

全長	15,980mm	
全幅	3,000mm	
全高	2,820mm	
軸距	1,650mm + 2,850mm + 1,700mm + 1,650mm + 1,800mm + 1,650mm	
輪距	2,557mm	
全重量	車両総重量	49,790kg (人員2名)
	前軸	1軸 + 2軸 18,730kg
	後軸	3軸 + 4軸 + 5軸 13,880kg 6軸 + 7軸 17,180kg

## ■走行性能

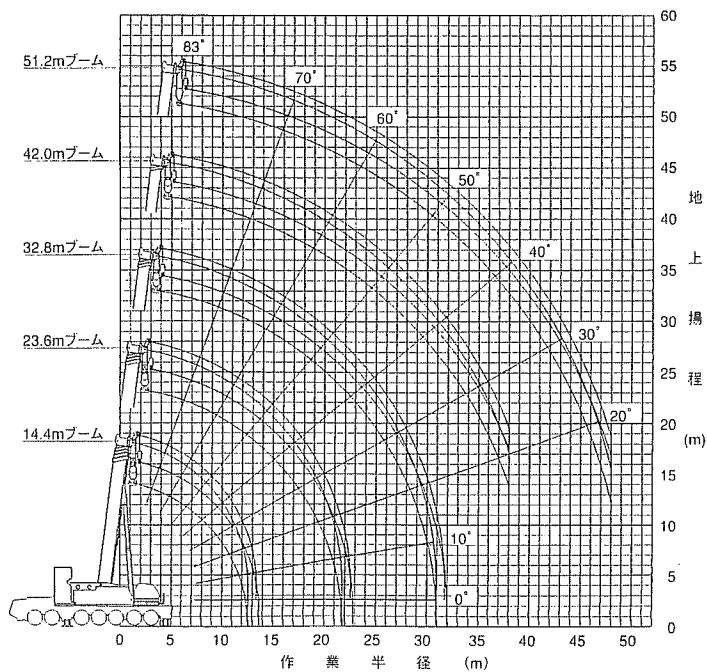
最高速度	62km/h
登坂能力 (tan θ)	0.34
最小回転半径	10輪ステアリング 11.9m

## メインブーム(MB)作業半径－揚程図



※上図はA性能状態を図示しています。

### ■ ブーム (伸縮方式 I・100%ストローク)



(注) 1. 上図はブームのたわみを含んでいません。A～D性能の最大作業半径を図示しています。  
2. 各ブーム長さのブーム伸長状態は右のとおりです。

## メインブーム(MB)定格総荷重表

1. 定格総荷重は、アウトリガを水平堅土上に設置したときの値で、太線より上側はクレーンの強度に基づき、下側はクレーンの安定に基づいています。
2. 定格総荷重の性能区分A~JおよびFS~LSは、下表のとおりです。

アウトリガ張出幅 カウンスワイト	120 t	100 t	80 t	57 t	41 t	26 t	0 t
9.0 m	A	B	C	D	E	F (FS)	H (HS) II (IS) I
8.0 m		C	D	E	F	G (GS)	I (IS) J (JS) I
7.0 m				E	G	H (HS)	J (JS)
5.8 m					H	I (IS)	J (JS)
2.6 m							KS, LS

・A~Jは伸縮方式I（セカンドブーム先伸長方式）で、FS~LSは伸縮方式II（トップブーム先伸長方式）で伸ばした状態の性能です。  
 ・重荷重ヘッド付14.4mブームの定格総荷重は、アウトリガ張出幅9.0mの場合のみで、アシストジャッキおよびセンタージャッキを使用したときの値です。どちらか一方でも使用していないときの最大定格総荷重は、180 tです。

3. 定格総荷重は、つり具質量とフック質量（200tアタッチメント付フック：2,300kg、200tフック：2,100kg、80tフック：1,360kg、12.5tフック：490kg）を含んだ値を示します。
4. 定格総荷重は、ブームのたわみを含んだ実際の作業半径に基づいています。
5. 各状態における標準フックと巻掛本数は定格総荷重表中に示しています。  
 なお、ロープ1本当りの荷重は、123kN（12.5t）以下です。
6. シングルトップの定格総荷重は、ブームの定格総荷重よりブームに取り付けられているフックの質量を差し引いた値とし、かつ限度は12.5tです。
7. 定格総荷重表は、風による影響を含んでいません。瞬間最大風速が、10m/s以上の風速では、クレーン作業を中止してください。
8. 定格総荷重表中のθは無負荷時のブーム起伏角度範囲です。

注：編集の都合上、掲載していない定格総荷重表等があります。お問い合わせ等は弊社まで御願ひ致します。

### ■A性能 ブーム（伸縮方式I・100%ストローク）

ブーム長さ(m) 作業半径 (m)	14.4 重荷重 ヘッド付	14.4	17.5	20.5	23.6	32.8	42.0	51.2
3.0	400.0	180.0	180.0	180.0	180.0			
3.5	320.0	180.0	180.0	180.0	180.0			
4.0	287.0	180.0	180.0	180.0	180.0			
4.5	263.0	180.0	180.0	180.0	180.0			
5.0	242.0	180.0	180.0	180.0	180.0			
6.0	205.0	180.0	180.0	180.0	180.0	130.0		
7.0	175.0	175.0	170.0	169.0	130.0	100.0		
8.0	156.0	156.0	153.0	149.0	148.0	130.0	100.0	70.0
9.0	139.0	139.0	136.0	135.0	132.0	128.0	100.0	70.0
10.0	124.0	124.0	125.0	123.0	121.0	116.0	100.0	70.0
11.0	107.0	107.0	114.0	113.0	110.0	107.0	98.7	68.4
12.0	85.5	85.5	103.0	103.0	102.0	99.0	91.9	64.2
14.0			80.2	86.9	86.8	85.5	80.2	56.8
16.0				70.5	73.8	74.6	70.6	50.6
18.0				48.4	61.8	64.6	62.5	45.6
20.0					47.7	56.4	55.3	41.3
22.0						49.7	49.3	38.0
24.0						44.1	44.3	35.1
26.0						38.2	39.9	32.7
28.0						31.1	36.2	30.8
30.0						20.9	33.0	29.3
32.0							30.1	28.1
34.0							26.7	27.2
36.0							22.4	25.0
38.0							17.1	21.4
40.0								19.9
42.0								17.8
44.0								14.5
46.0								9.8
48.0								6
θ (°)	0~83	0~83	0~83	0~83	0~83	0~83	7~83	9~83
標準フック	200 t × 2 アタッチメント付	200 t アタッチメント付			200 t			80 t
フック質量	2300 kg × 2	2300 kg			2100 kg			1360 kg
標準巻掛本数	18 × 2	16			11			9

注) カウンスワイト120t、アウトリガ張出幅9.0m  
 重荷重ヘッド付き14.4mブームの定格総荷重は、アシストジャッキ、センタージャッキを使用したときの値です。どちらか一方でも使用していないときの最大定格総荷重は、180 tです。

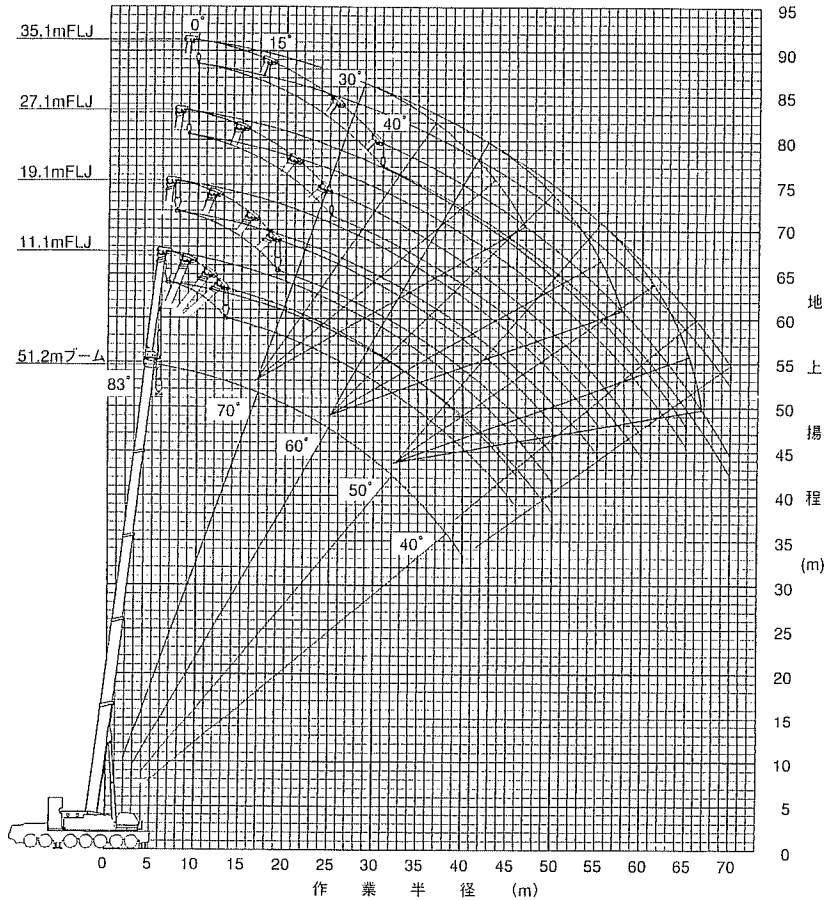
### ■B性能 ブーム（伸縮方式I・100%ストローク）

ブーム長さ(m) 作業半径 (m)	14.4 重荷重 ヘッド付	14.4	17.5	20.5	23.6	32.8	42.0	51.2
3.0	400.0	180.0	180.0	180.0	180.0			
3.5	320.0	180.0	180.0	180.0	180.0			
4.0	287.0	180.0	180.0	180.0	180.0			
4.5	263.0	180.0	180.0	180.0	180.0			
5.0	242.0	180.0	180.0	180.0	180.0			
6.0	205.0	180.0	180.0	180.0	180.0	130.0		
7.0	175.0	175.0	170.0	169.0	130.0	100.0		
8.0	156.0	156.0	153.0	149.0	148.0	130.0	100.0	70.0
9.0	139.0	139.0	136.0	135.0	132.0	128.0	100.0	70.0
10.0	124.0	124.0	125.0	123.0	121.0	116.0	100.0	70.0
11.0	107.0	107.0	109.0	108.0	108.0	107.0	98.7	68.4
12.0	85.5	85.5	99.4	98.5	97.7	98.8	91.9	64.2
14.0			80.2	82.1	81.3	82.4	80.2	56.8
16.0				69.8	69.0	70.0	70.6	50.6
18.0				48.4	63.3	60.3	62.2	45.6
20.0					47.7	52.6	54.4	41.3
22.0						45.9	48.0	38.0
24.0						39.6	41.7	35.1
26.0						34.5	36.5	32.7
28.0						30.2	32.2	30.8
30.0						20.9	28.5	29.3
32.0							25.3	27.7
34.0							22.6	24.9
36.0							20.2	23.5
38.0							17.1	21.4
40.0								19.9
42.0								17.8
44.0								14.5
46.0								9.8
48.0								6
θ (°)	0~83	0~83	0~83	0~83	0~83	0~83	7~83	9~83
標準フック	200 t × 2 アタッチメント付	200 t アタッチメント付			200 t			80 t
フック質量	2300 kg × 2	2300 kg			2100 kg			1360 kg
標準巻掛本数	18 × 2	16			11			9

注) カウンスワイト100t、アウトリガ張出幅9.0m  
 重荷重ヘッド付き14.4mブームの定格総荷重は、アシストジャッキ、センタージャッキを使用したときの値です。どちらか一方でも使用していないときの最大定格総荷重は、180 tです。

## フルオートラフィングジブ(FLJ)作業半径—揚程図

51.2mブーム+1.7m+フルオートラフィングジブ



(注) 1. 上図はブーム、ジブのたわみを含んでいません。FB性能の最大作業半径を図示しています。

## フルオートラフィングジブ(FLJ)定格総荷重表

1. 定格総荷重は、アウトリガを水平堅土上に設置したときの値で、太線より上側はクレーンの強度に基づき、下側はクレーンの安定に基づいています。
2. 定格総荷重は、つり具質量とフック質量 (80tフック: 1,360kg、125tフック: 490kg) を含んだ値を示します。
3. 定格総荷重は、ブームのたわみを含んだ実際の作業半径に基づいています。
4. 定格総荷重の性能区分FB~FFは下表のとおりです。
5. 各状態における標準フックと巻掛本数は定格総荷重表中に示します。なお、ロープ1本当たりの荷重は、123kN (12.5t) 以下です。
6. 定格総荷重表は、風による影響を含んでいません。瞬間最大風速が、10m/s以上の風速では、クレーン作業を中止してください。
7. 定格総荷重表中の $\theta$ は無負荷時のブーム起伏角度範囲です。

アウトリガ張出幅	カウンタウイト	120 t	100 t	80 t	57 t	41 t	26 t
9.0 m		FB	FB	FC	FD	FE	FF
8.0 m			FC	FD	FE	FF	
7.0 m					FE		

# TADANO AR-4000M

## ■FB性能

### 51.2mブーム+1.7m+フルオートラフィングジブ

単位：t

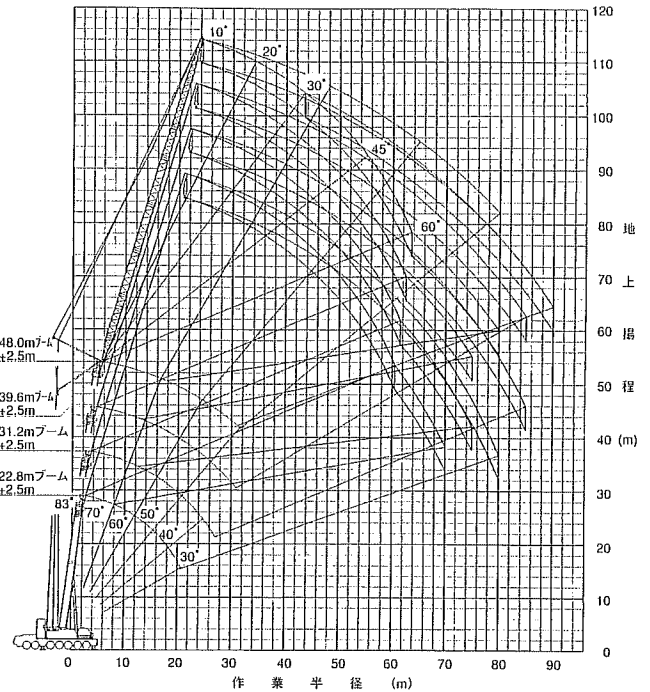
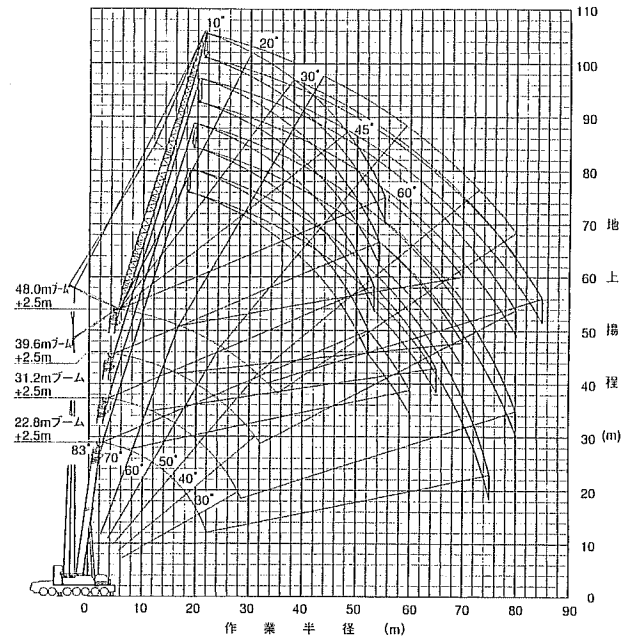
ジブ長さ (m) 作業半径 (m)	11.1				19.1				27.1				35.1			
	オフセット				オフセット				オフセット				オフセット			
	0°	15°	30°	40°	0°	15°	30°	40°	0°	15°	30°	40°	0°	15°	30°	40°
10.0	30.0															
11.0	30.0															
12.0	30.0				18.0											
14.0	30.0	30.0			18.0											
16.0	30.0	28.0	23.7		18.0				11.0				8.0			
18.0	30.0	25.4	21.7	19.9	18.0	17.1			11.0				8.0			
20.0	27.7	23.1	19.9	18.5	18.0	16.1			11.0				8.0			
22.0	24.9	21.0	18.3	17.2	18.0	15.0	11.6		11.0	8.5			8.0			
24.0	22.5	19.1	16.9	15.9	17.0	13.8	11.2	9.8	11.0	8.0			8.0			
26.0	20.4	17.5	15.6	14.8	15.4	12.7	10.8	9.5	10.9	7.6			7.5			
28.0	18.4	16.0	14.5	13.8	14.0	11.7	10.1	9.3	10.2	7.2	5.5		7.0	4.8		
30.0	16.7	14.7	13.4	12.9	12.8	10.8	9.4	8.7	9.5	6.8	5.3		6.5	4.5		
32.0	15.3	13.6	12.5	12.0	11.7	10.0	8.8	8.2	8.9	6.5	5.1	4.5	6.1	4.3		
34.0	13.9	12.5	11.6	11.2	10.7	9.2	8.2	7.6	8.4	6.2	4.9	4.3	5.7	4.0	3.1	
36.0	12.7	11.5	10.8	10.5	9.8	8.5	7.6	7.2	7.9	5.9	4.7	4.2	5.3	3.8	2.9	
38.0	11.7	10.7	10.0	9.8	9.0	7.9	7.1	6.7	7.4	5.7	4.6	4.1	5.0	3.7	2.8	
40.0	10.6	9.9	9.4	9.2	8.3	7.3	6.6	6.3	7.0	5.4	4.4	4.0	4.7	3.5	2.7	2.3
42.0	9.0	9.1	8.7	8.6	7.6	6.7	6.1	5.9	6.6	5.2	4.3	3.9	4.4	3.3	2.6	2.2
44.0	7.5	8.2	8.1	8.1	6.9	6.2	5.7	5.5	6.1	5.0	4.2	3.8	4.2	3.2	2.5	2.2
46.0	6.2	6.8	7.3	7.4	6.3	5.7	5.3	5.1	5.6	4.8	4.1	3.7	3.9	3.0	2.4	2.1
48.0	5.0	5.6	5.9		5.8	5.2	4.9	4.8	5.2	4.7	3.9	3.6	3.7	2.9	2.3	2.0
50.0	4.0	4.4	4.7		5.3	4.8	4.5	4.5	4.8	4.4	3.8	3.6	3.5	2.8	2.2	2.0
55.0					3.6	3.9	3.7		3.7	3.4	3.2	3.2	3.1	2.5	2.0	1.8
60.0							2.5		3.1	2.9	2.8	2.8	2.7	2.2	1.9	1.7
65.0									2.1	2.3	2.3		2.3	2.0	1.7	1.6
70.0													1.8	1.7	1.6	1.6
θ (°)	38~83	40~83	42~83	48~83	41~83	46~83	41~83	55~83	39~83	46~83	50~83	57~83	43~83	51~83	56~83	58~83
標準フック	80 t								12.5 t							
フック質量	1360 kg								490 kg							
標準巻掛本数	5				3				1							

注) カウンタウエイト120 t または100 t、アウトリガ張出幅9.0m

## ラフィングジブ(L/J)作業半径一揚程図

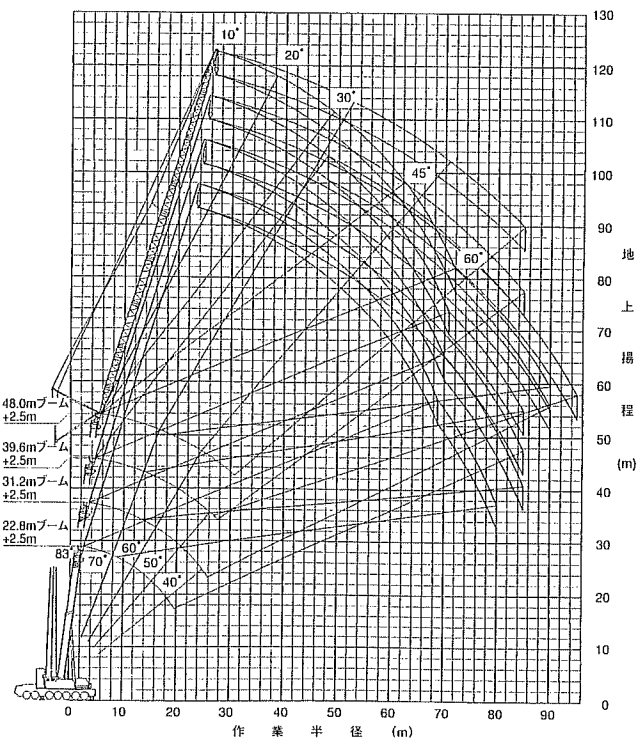
メインブーム (MB) +2.5m+63mラフィングジブ

メインブーム (MB) +2.5m+54mラフィングジブ



(注) 1. 上図はブーム、ジブのたわみを含んでいません。LA性能の最大作業半径を図示しています。

メインブーム (MB) +2.5m+72mラフィングジブ



(注) 1. 上図はブーム、ジブのたわみを含んでいません。LA性能の最大作業半径を図示しています。

### ラフィングジブ(L/J)定格総荷重表

1. 定格総荷重は、アウトリガを水平堅土上に設置したときの値で、太線より上側はクレーンの強度に基づき、下側はクレーンの安定に基づいています。
2. 定格総荷重は、つり具質量とフック質量(200tフック：2,100kg、80tフック：1,360kg、25tフック：1,140kg)を含んだ値を示します。
3. 定格総荷重は、ブームのたわみを含んだ実際の作業半径に基づいています。
4. 定格総荷重の性能区分LA~LEは下表のとおりです。

		カウンタウエイト				
アウトリガ張出幅		120t	100t	80t	57t	41t
揚程 (m)	9.0m	LA	LB	LC	LD	LE
	8.0m		LC	LD	LE	
	7.0m				LE	

・LE性能の性能設定ジブ長さは、18mと27mのみです。

5. 各状態における標準フックと巻掛本数は定格総荷重表中に示しています。なお、ロープ1本当りの荷重は、123kN (12.5tf) 以下です。
6. 起伏用ワイヤロープは、8本掛けです。
7. 定格総荷重表は、風による影響を含んでいません。瞬間最大風速が、10m/s以上の風速では、クレーン作業を中止してください。
8. 定格総荷重表中のθは無負荷時のブーム起伏角度範囲です。

注：編集の都合上、掲載していない定格総荷重表等があります。お問い合わせ等は弊社まで御願ひ致します。

# TADANO AR-4000M

## ■LA性能 2.5m+27mラフィングジブ

単位: t

ブーム長さ (m) 作業半径 (m)	22.8					31.2					39.6					48.0				
	オフセット					オフセット					オフセット					オフセット				
	10°	20°	30°	45°	60°	10°	20°	30°	45°	60°	10°	20°	30°	45°	60°	10°	20°	30°	45°	60°
11.0	68.0																			
12.0	68.0																			
14.0	68.0					57.5														
16.0	68.0	68.0				57.5					38.7					24.6				
18.0	65.7	65.7				57.5	57.5				38.7	38.7				24.6				
20.0	59.1	59.8	52.5			55.0	56.3				38.7	38.7				24.6	24.6			
22.0	53.5	54.3	49.4			49.7	50.9	51.7			38.7	38.7	38.7			24.6	24.6			
24.0	48.8	49.6	46.6			45.1	46.3	47.4			38.7	38.7	38.7			24.6	24.6	24.6		
26.0	44.6	45.4	44.2	38.3		41.1	42.3	43.3	39.4		38.7	38.7	38.7			24.6	24.6	24.6		
28.0	40.9	41.8	42.1	36.9	33.2	37.5	38.7	39.7	38.1		35.6	37.0	38.1	36.5		24.1	23.3	23.4		
30.0	37.3	38.5	39.2	35.6	32.4	34.4	35.6	36.6	36.9	33.1	32.6	33.9	35.0	35.9		22.4	21.7	21.8	22.2	
32.0	34.0	35.4	36.3	34.4	31.7	31.6	32.7	33.7	34.8	32.4	30.0	31.2	32.3	33.6	31.0	20.9	20.2	20.3	20.7	
34.0	31.0	32.3	33.5	33.4	31.1	29.0	30.2	31.1	32.2	31.9	27.5	28.7	29.8	31.0	30.7	19.5	18.9	19.0	19.4	19.6
36.0	28.4	29.5	30.6	31.9	30.6	26.7	27.8	28.7	29.8	30.5	25.3	26.5	27.5	28.7	29.5	18.2	17.7	17.8	18.2	18.4
38.0	26.0	27.0	27.9	29.1		24.3	25.6	26.5	27.6	28.2	23.3	24.4	25.4	26.5	27.3	17.1	16.6	16.7	17.1	17.3
40.0	23.8	24.7	25.5	26.5		22.1	23.3	24.4	25.5	26.0	21.4	22.5	23.4	24.5	25.2	16.1	15.6	15.7	16.0	16.3
42.0	21.7	22.7	23.3	24.0		20.2	21.3	22.3	23.4		19.6	20.7	21.6	22.6	23.3	15.1	14.7	14.7	15.1	15.3
44.0	19.2	20.6	21.3			18.4	19.4	20.3	21.3		18.0	19.0	19.9	20.9	21.4	14.2	13.8	13.9	14.2	14.5
46.0	16.3	17.8	18.7			16.7	17.6	18.4	19.2		16.3	17.4	18.3	19.2		13.4	13.0	13.1	13.4	13.6
48.0	12.8	14.3				14.9	15.9	16.6			14.7	15.7	16.6	17.6		12.7	12.3	12.3	12.6	
50.0						13.1	14.3	14.9			13.2	14.1	15.0	15.8		12.0	11.6	11.6	11.9	
55.0						7.6	8.8				9.9	10.7	11.3			10.3	10.1	10.1	10.3	
60.0											6.1	7.1	7.6			7.5	8.3	8.8		
65.0																4.8	5.5	5.9		
θ (°)	22~83	25~83	35~83	50~83	65~83	25~83	27~83	35~83	50~83	64~83	21~83	24~83	34~83	49~83	64~83	27~83	29~83	34~83	49~83	65~83
標準フック	200 t										80 t									
フック質量	2100 kg										1360 kg									
巻掛本数	6										4									

注) カウンタウエイト120tアウトリガ張出幅9.0m

## ■LA性能 2.5m+36mラフィングジブ

単位: t

ブーム長さ (m) 作業半径 (m)	22.8					31.2					39.6					48.0									
	オフセット					オフセット					オフセット					オフセット									
	10°	20°	30°	45°	60°	10°	20°	30°	45°	60°	10°	20°	30°	45°	60°	10°	20°	30°	45°	60°					
14.0	52.7																								
16.0	52.7					38.7																			
18.0	52.7					38.7					26.9					17.5									
20.0	52.7	52.0				38.7					26.9					17.5									
22.0	52.6	48.4				38.7	38.7				26.9	26.9				17.5									
24.0	48.4	45.1				38.7	38.7				26.9	26.9				17.5	17.5								
26.0	44.4	42.3	37.3			38.7	38.7	38.7			26.9	26.9				17.5	17.5								
28.0	40.8	39.8	35.4			37.9	38.7	38.3			26.9	26.9	26.9			17.5	17.5								
30.0	37.7	37.6	33.7			34.9	36.2	36.6			26.9	26.9	26.9			17.5	17.5	17.5							
32.0	34.8	35.6	32.1	28.1		32.1	33.4	34.5			26.9	26.9	26.9			17.5	17.5	17.5							
34.0	32.3	33.2	30.7	27.1		29.7	30.9	32.0	28.6		26.9	26.9	26.9	26.9		17.5	17.4	17.5							
36.0	29.6	30.9	29.4	26.2	23.8	27.5	28.7	29.7	27.8		25.6	26.9	26.9	26.9		16.6	16.2	16.5	17.1						
38.0	27.3	28.7	28.2	25.3	23.2	25.4	26.6	27.6	26.9	24.2	23.6	24.9	26.1	26.9		15.5	15.2	15.5	16.1						
40.0	25.1	26.5	27.2	24.6	22.7	23.5	24.7	25.7	26.2	23.7	21.8	23.1	24.2	25.7	24.0	14.6	14.2	14.5	15.1						
42.0	23.2	24.4	25.6	23.9	22.3	21.7	22.9	23.9	25.1	23.3	20.2	21.4	22.5	23.9	23.7	13.7	13.4	13.6	14.2	14.6					
44.0	21.4	22.5	23.6	23.3	21.9	20.0	21.3	22.2	23.4	22.9	18.6	19.8	20.9	22.2	23.2	12.8	12.5	12.8	13.3	13.7					
46.0	19.8	20.8	21.8	22.7		18.3	19.6	20.7	21.8	22.5	17.2	18.4	19.4	20.7	21.6	12.1	11.8	12.0	12.5	12.9					
48.0	18.3	19.2	20.1	21.1		16.8	18.0	19.2	20.3	20.9	15.8	17.0	18.0	19.2	20.0	11.4	11.1	11.3	11.8	12.2					
50.0	16.7	17.7	18.5	19.3		15.3	16.5	17.6	18.8		14.5	15.7	16.7	17.8	18.6	10.7	10.5	10.6	11.1	11.5					
55.0	11.7	13.2	14.2			12.1	13.0	13.8	14.7		11.3	12.4	13.4	14.6		9.3	9.0	9.2	9.6	9.9					
60.0						8.5	9.7	10.6			8.6	9.5	10.3	11.1		8.0	7.8	7.9	8.3						
65.0						3.7	4.9				5.9	7.0	7.6			6.2	6.8	6.8	7.1						
70.0											2.7	3.8				3.9	4.8	5.4							
75.0																	2.5	2.9							
θ (°)	28~83	32~83	35~83	50~83	65~83	21~83	24~83	35~83	49~83	64~83	28~83	31~83	34~83	49~83	64~83	33~83	35~83	36~83	49~83	64~83					
標準フック	200 t										80 t										25 t				
フック質量	2100 kg										1360 kg										1140 kg				
巻掛本数	6										4										2				

注) カウンタウエイト120tアウトリガ張出幅9.0m

# TADANO AR-4000M

## ■LA性能 2.5m+45mラフィングジブ

単位: t

ブーム長さ (m)	22.8					31.2					39.6					48.0						
	オフセット					オフセット					オフセット					オフセット						
	10°	20°	30°	45°	60°	10°	20°	30°	45°	60°	10°	20°	30°	45°	60°	10°	20°	30°	45°	60°		
18.0	35.6					26.8																
20.0	35.6					26.8							19.0									
22.0	35.6					26.8							19.0					12.3				
24.0	35.6	35.6				26.8							19.0					12.3				
26.0	35.6	34.5				26.8	26.8						19.0					12.3				
28.0	35.6	32.7				26.8	26.8						19.0	19.0				12.3	12.3			
30.0	33.9	31.1	28.4			26.8	26.8						19.0	19.0				12.3	12.3			
32.0	32.1	29.5	27.0			26.8	26.8	26.8					19.0	19.0				12.3	12.3			
34.0	30.5	28.0	25.7			26.8	26.8	26.5					19.0	19.0	19.0			12.3	12.3			
36.0	28.9	26.5	24.5			26.8	26.8	25.3					19.0	19.0	19.0			12.3	12.3	12.3		
38.0	27.4	25.2	23.4			25.4	26.7	24.3					19.0	19.0	19.0			12.3	12.3	12.3		
40.0	26.0	24.0	22.3	20.1		23.6	24.9	23.3	20.6				19.0	19.0	19.0			12.3	12.3	12.3		
42.0	24.3	22.9	21.4	19.4		22.0	23.2	22.4	19.9				19.0	19.0	19.0	19.0		12.3	12.2	12.3		
44.0	22.5	21.9	20.5	18.7		20.4	21.6	21.5	19.2				19.0	19.0	19.0	19.0		11.6	11.4	11.8	12.3	
46.0	20.8	21.0	19.7	18.1	16.9	18.9	20.2	20.7	18.6	17.1			17.8	19.0	19.0	18.6		10.9	10.7	11.1	11.8	
48.0	19.4	20.1	18.9	17.5	16.4	17.6	18.8	19.8	18.0	16.7			16.5	17.8	18.9	18.1	16.5	10.2	10.1	10.4	11.1	
50.0	18.0	19.1	18.2	16.9	16.1	16.3	17.5	18.5	17.5	16.3			15.3	16.5	17.7	17.6	16.1	9.6	9.4	9.8	10.4	10.9
55.0	14.9	15.9	16.7	15.9		13.1	14.4	15.5	16.4	15.6			12.5	13.7	14.8	16.0	15.4	8.2	8.1	8.3	8.9	9.4
60.0	11.6	12.9	13.6	14.4		10.4	11.4	12.4	13.7				9.8	11.1	12.2	13.3	14.1	7.0	6.9	7.1	7.6	8.0
65.0	7.3	8.9				7.8	9.0	9.7	10.5				7.5	8.6	9.5	10.7		6.0	5.9	6.1	6.5	6.9
70.0						4.8	6.1	7.0					5.3	6.3	7.2	7.9		4.8	5.0	5.2	5.5	
75.0													3.0	4.0	4.7			2.9	3.9	4.4	4.6	
80.0																					2.6	
θ (°)	24~83	29~83	35~83	50~83	65~83	23~83	25~83	35~83	49~83	64~83	29~83	30~83	34~83	49~83	64~83	37~83	40~83	42~83	49~83	64~83		
標準フック	80 t										25 t											
フック質量	1360 kg										1140 kg											
巻掛本数	4										2											

注) カウンタウエイト120t アウトリガ張出幅9.0m

## ■LA性能 2.5m+54mラフィングジブ

単位: t

ブーム長さ (m)	22.8					31.2					39.6					48.0						
	オフセット					オフセット					オフセット					オフセット						
	10°	20°	30°	45°	60°	10°	20°	30°	45°	60°	10°	20°	30°	45°	60°	10°	20°	30°	45°	60°		
20.0	18.1					17.0																
22.0	17.1					17.0							12.4									
24.0	16.1					16.8							12.4					8.2				
26.0	15.2					15.9							12.4					8.2				
28.0	14.4	13.2				15.1							12.4					8.2				
30.0	13.7	12.6				14.4	12.9						12.4	12.4				8.2				
32.0	13.0	12.1				13.7	12.4						12.4	12.4				8.2	8.2			
34.0	12.5	11.6				13.1	12.0						12.4	12.3				8.2	8.2			
36.0	12.0	11.2	10.6			12.6	11.6						12.4	11.9				8.2	8.2			
38.0	11.5	10.8	10.2			12.1	11.2	10.4					12.4	11.5	10.6			8.2	8.2			
40.0	11.1	10.5	9.9			11.7	10.8	10.1					12.3	11.2	10.3			8.2	8.2	8.2		
42.0	10.7	10.2	9.7			11.3	10.5	9.9					11.8	10.9	10.1			8.2	8.2	8.2		
44.0	10.4	9.9	9.4			10.9	10.2	9.6					11.5	10.5	9.8			8.2	8.2	8.2		
46.0	10.0	9.6	9.2	8.6		10.6	10.0	9.4					11.1	10.3	9.6			8.2	8.2	8.2		
48.0	9.7	9.3	9.0	8.5		10.3	9.7	9.2	8.6				10.8	10.0	9.4			8.2	8.2	8.2		
50.0	9.5	9.1	8.7	8.3		10.0	9.4	9.0	8.4				10.5	9.8	9.2	8.5		8.2	8.2	8.2	8.2	
55.0	8.8	8.6	8.3	7.9	7.7	9.3	8.9	8.5	8.1	7.7			9.8	9.2	8.7	8.2		8.2	8.2	8.2	8.2	
60.0	8.3	8.1	7.9	7.7	7.5	8.8	8.4	8.1	7.8	7.5			9.2	8.7	8.3	7.9	7.6	7.2	7.2	7.5	8.0	7.6
65.0	7.9	7.8	7.6	7.4		8.3	8.0	7.8	7.5	7.4			8.7	8.3	8.0	7.7	7.4	6.2	6.2	6.5	7.0	7.5
70.0	7.5	7.5	7.4			7.9	7.7	7.5	7.4				7.2	8.0	7.7	7.5	7.3	5.4	5.3	5.6	6.1	6.5
75.0	4.8	6.4				5.9	7.1	7.3					5.3	6.4	7.3	7.3		4.7	4.6	4.8	5.2	
80.0						3.2	4.5	5.3					3.5	4.5	5.4			3.0	4.0	4.1	4.4	
85.0														2.7	3.3				2.4	3.3	3.7	
θ (°)	21~83	25~83	36~83	50~83	65~83	27~83	32~83	35~83	50~83	65~83	32~83	36~83	39~83	51~83	64~83	40~83	39~83	42~83	49~83	65~83		
標準フック	80 t										25 t											
フック質量	1360 kg										1140 kg											
巻掛本数	4										2											

注) カウンタウエイト120t アウトリガ張出幅9.0m

# TADANO AR-4000M

## ■LA性能 2.5m+63mラフィングジブ

単位: t

ブーム長さ (m)	22.8					31.2					39.6					48.0				
	オフセット					オフセット					オフセット					オフセット				
	10°	20°	30°	45°	60°	10°	20°	30°	45°	60°	10°	20°	30°	45°	60°	10°	20°	30°	45°	60°
22.0	15.8																			
24.0	15.8					12.5					9.0									
26.0	15.8					12.5					9.0					5.6				
28.0	15.8					12.5					9.0					5.6				
30.0	15.8					12.5					9.0					5.6				
32.0	15.8	15.0				12.5					9.0					5.6				
34.0	15.3	14.5				12.5	12.5				9.0					5.6				
36.0	14.8	14.1				12.5	12.5				9.0	9.0				5.6	5.6			
38.0	14.4	13.7				12.5	12.5				9.0	9.0				5.6	5.6			
40.0	13.9	13.3				12.5	12.5				9.0	9.0				5.6	5.6			
42.0	13.5	12.9	12.4			12.5	12.5	12.5			9.0	9.0				5.6	5.6			
44.0	13.1	12.6	12.1			12.5	12.5	12.2			9.0	9.0	9.0			5.6	5.6			
46.0	12.7	12.3	11.8			12.5	12.5	12.0			9.0	9.0	9.0			5.6	5.6	5.6		
48.0	12.4	12.0	11.6			12.5	12.2	11.7			9.0	9.0	9.0			5.6	5.6	5.6		
50.0	12.1	11.7	11.2			12.5	12.0	11.5			9.0	9.0	9.0			5.6	5.6	5.6		
55.0	11.4	10.8	9.9	8.7		11.8	11.4	10.5	9.0		9.0	9.0	9.0			5.6	5.6	5.6		
60.0	10.3	9.6	8.8	7.8		11.2	10.4	9.4	8.1		9.0	9.0	9.0	8.4		5.6	5.6	5.6	5.6	
65.0	9.1	8.5	7.8	6.8	6.0	10.2	9.3	8.5	7.3	6.2	9.0	9.0	9.0	7.6	6.4	5.4	5.4	5.6	5.6	
70.0	7.9	7.4	6.8	6.0	5.4	8.6	8.3	7.5	6.4	5.6	7.6	8.9	8.1	6.8	5.8	4.6	4.6	5.0	5.6	5.6
75.0	6.8	6.3	5.9	5.1		6.9	7.3	6.6	5.7	4.9	5.8	7.1	7.2	6.1	5.1	3.9	3.9	4.2	4.8	5.3
80.0	5.7	4.9	4.3			5.1	6.2	5.8	4.3		4.1	5.4	6.4	5.1		3.3	3.3	3.5	4.0	4.3
85.0						3.2	4.5	4.0			2.5	3.6	4.7	3.8			2.7	2.9	3.3	
90.0													2.8					2.4	2.7	
θ (°)	19~83	26~83	35~83	50~83	65~83	28~83	31~83	35~83	50~83	65~83	36~83	41~83	38~83	49~83	65~83	46~83	47~83	48~83	50~83	64~83
標準フック	25 t																			
フック質量	1140 kg																			
巻掛本数	2																			

注) カウンタウエイト120tアウトリガ張出幅9.0m

## ■LA性能 2.5m+72mラフィングジブ

単位: t

ブーム長さ (m)	22.8					31.2					39.6					48.0				
	オフセット					オフセット					オフセット					オフセット				
	10°	20°	30°	45°	60°	10°	20°	30°	45°	60°	10°	20°	30°	45°	60°	10°	20°	30°	45°	60°
24.0	9.8																			
26.0	9.8					7.8														
28.0	9.5					7.8					6.5									
30.0	9.1					7.8					6.5					4.0				
32.0	8.7					7.8					6.5					4.0				
34.0	8.4					7.8					6.5					4.0				
36.0	8.0	7.5				7.8					6.5					4.0				
38.0	7.7	7.3				7.8	7.4				6.5					4.0				
40.0	7.5	7.1				7.7	7.2				6.5	6.5				4.0	4.0			
42.0	7.2	6.8				7.5	7.0				6.5	6.5				4.0	4.0			
44.0	7.0	6.6				7.2	6.8				6.5	6.5				4.0	4.0			
46.0	6.8	6.5				7.0	6.6				6.5	6.5				4.0	4.0			
48.0	6.6	6.3	5.8			6.8	6.4	6.0			6.5	6.5				4.0	4.0			
50.0	6.4	6.1	5.6			6.6	6.3	5.8			6.5	6.4	5.9			4.0	4.0			
55.0	6.0	5.6	5.2			6.2	5.9	5.4			6.4	6.0	5.5			4.0	4.0	4.0		
60.0	5.5	5.1	4.8	4.4		5.8	5.4	5.0			6.1	5.7	5.2			4.0	4.0	4.0		
65.0	5.0	4.7	4.5	4.1		5.4	5.0	4.7	4.2		5.7	5.3	4.8	4.3		4.0	4.0	4.0	4.0	
70.0	4.6	4.4	4.2	3.9	3.7	5.0	4.7	4.4	4.0		5.4	4.9	4.6	4.1		4.0	4.0	4.0	4.0	
75.0	4.3	4.1	4.0	3.8	3.6	4.7	4.4	4.1	3.9	3.6	5.0	4.6	4.3	3.9	3.7	3.5	3.6	3.9	4.0	3.7
80.0	4.0	3.9	3.8	3.6	3.5	4.4	4.1	3.9	3.7	3.5	4.7	4.4	4.1	3.8	3.6	2.9	2.9	3.3	3.9	3.6
85.0	3.8	3.7	3.6	3.5		4.1	3.9	3.8	3.6	3.5	3.2	4.2	3.9	3.7	3.5	2.4	2.4	2.7	3.2	3.5
90.0						3.0	3.8	3.7	3.5			3.1	3.8	3.6					2.6	3.0
95.0														2.6	3.5					
θ (°)	35~83	41~83	47~83	54~83	65~83	37~83	43~83	48~83	54~83	65~83	44~83	45~83	49~83	54~83	64~83	51~83	53~83	58~83	60~83	64~83
標準フック	25 t																			
フック質量	1140 kg																			
巻掛本数	2																			

注) カウンタウエイト120tアウトリガ張出幅9.0m

注: 編集の都合上、掲載していない定格総荷重表等があります。お問い合わせ等は弊社まで御願致します。