

## ラフィングジブ

### ラフィングジブ(L/J)定格総荷重表

1. 定格総荷重は、アウトリガを水平堅土上に設置したときの値で、太線より上側はクレーンの強度に基づき、下側はクレーンの安定に基づいています。
2. 定格総荷重は、つり具質量とフック質量(300tフック:3400kg、150tフック:2400kg、80tフック:1870kg、25tフック:1140kg)を含んだ値を示します。
3. 定格総荷重は、ブームのたわみを含んだ実際の作業半径に基づいています。
4. 定格総荷重の性能区分LA~LDは、下表のとおりです。

メインブーム(MB)+ラフィングジブ(L/J)

メインブーム(MB)+フィックスブーム(FB)×1+ラフィングジブ(L/J)

| アウトリガ張出幅 | カウンタウエイト | 195t | 164t | 127t | 94t |
|----------|----------|------|------|------|-----|
| 9.0m     |          | LA   | LB   | LC   | LD  |
| 8.0m     |          |      |      | LD   |     |

LA、LB性能のときは、アシストジャッキを必ず使用してください。不使用の場合は、LC性能になります。

メインブーム(MB)+フィックスブーム(FB)×2+ラフィングジブ(L/J)

| アウトリガ張出幅 | カウンタウエイト | 195t | 164t |
|----------|----------|------|------|
| 9.0m     |          | LA   | LB   |

LA、LB性能のときは、アシストジャッキを必ず使用してください。

また、ラフィングジブの性能設定ジブ長さはメインブーム(MB)とフィックスブーム(FB)の組合せごとに下表のようになっています。

|         | LA     | LB     | LC     | LD     |
|---------|--------|--------|--------|--------|
| MB      | 18~81m | 18~81m | 18~81m | 18~54m |
| MB+FB   | 27~81m | 27~81m | 27~81m | 27~54m |
| MB+FB×2 | 45~81m | 45~81m |        |        |

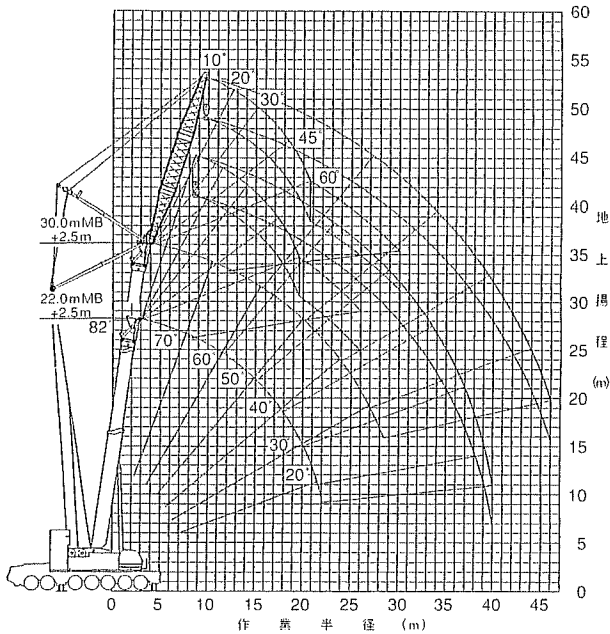
5. 各状態における標準フックと巻掛本数は定格総荷重表中に示します。なお、ロープ1本当たりの荷重は、123kN(12.5tf)以下です。
6. 起伏用ワイヤロープは、8本掛けです。
7. 定格総荷重表は、風による影響を含んでいません。瞬間最大風速が、10m/s以上の風速では、クレーン作業を中止してください。
8. 定格総荷重表中のθは無負荷時のブーム起伏角度範囲です。
9. 定格総荷重は、メインブーム固定ピンを使用したときの値です。  
『ラフィングジブ使用』の状態は、必ずメインブーム固定ピンを使用してください。

注：編集の都合上、掲載していない定格総荷重表等があります。お問い合わせ等は弊社までお願い致します。

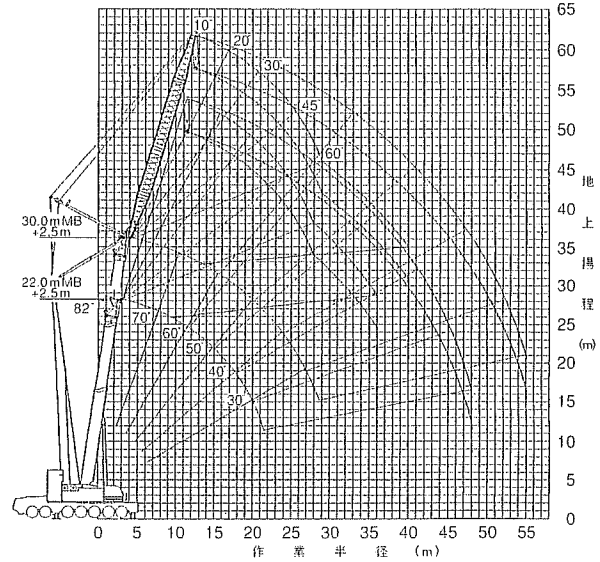
## ラフィングジブ

■MB+L/J

メインブーム (MB) +2.5 m+18 mラフィングジブ

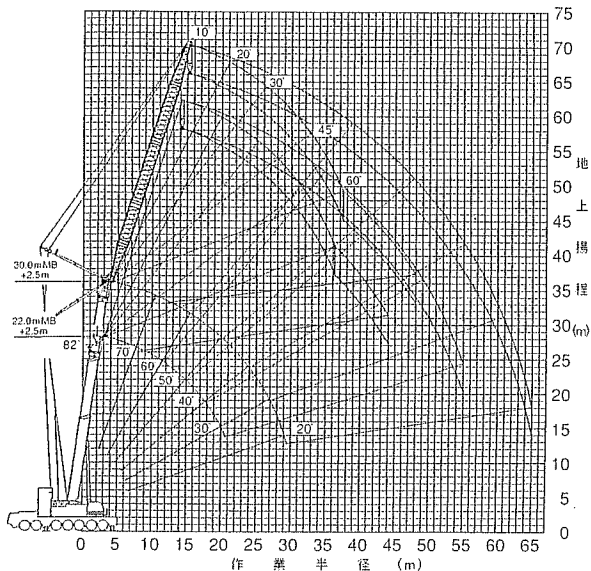


メインブーム (MB) +2.5 m+27 mラフィングジブ

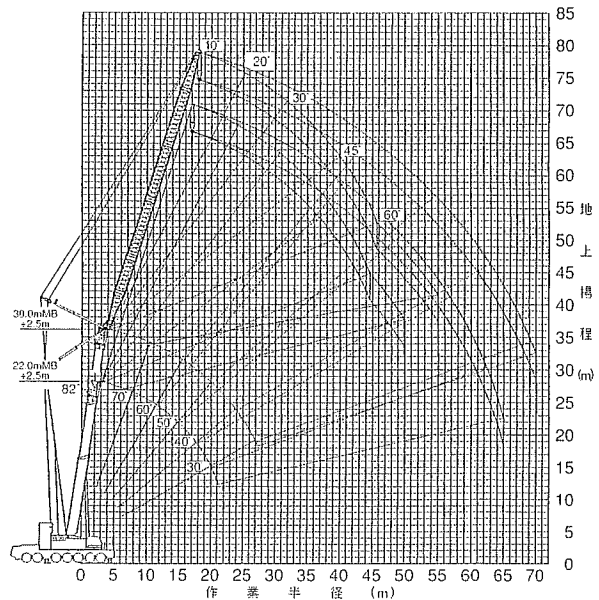


(注) 1. 上図はフーム、ジブのたわみを含んでいません。LA性能の最大作業半径を図示しています。  
2. 26.0mブームの揚程図は、図示していません

メインブーム (MB) +2.5 m+36 mラフィングジブ



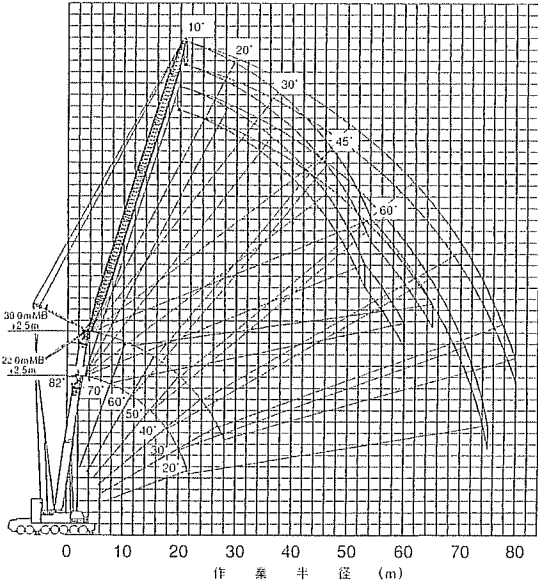
メインブーム (MB) +2.5 m+45 mラフィングジブ



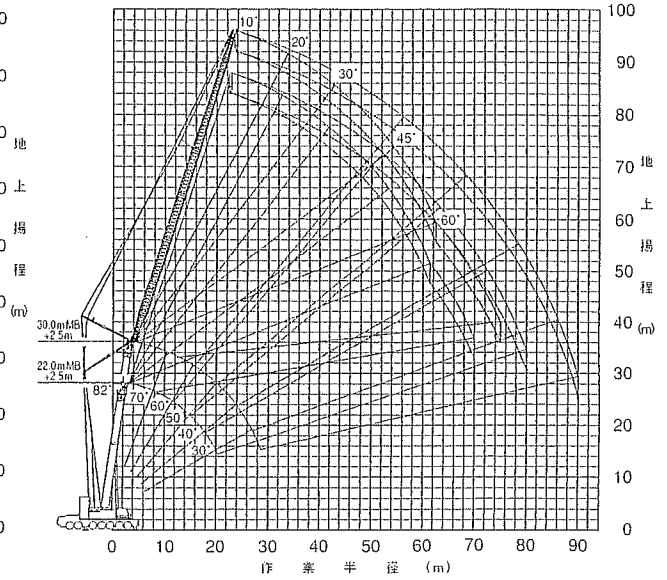
(注) 1. 上図はブーム、ジブのたわみを含んでいません。LA性能の最大作業半径を図示しています。  
2. 26.0mブームの揚程図は、図示していません



メインブーム (MB) +2.5 m+54 mラフィングジブ

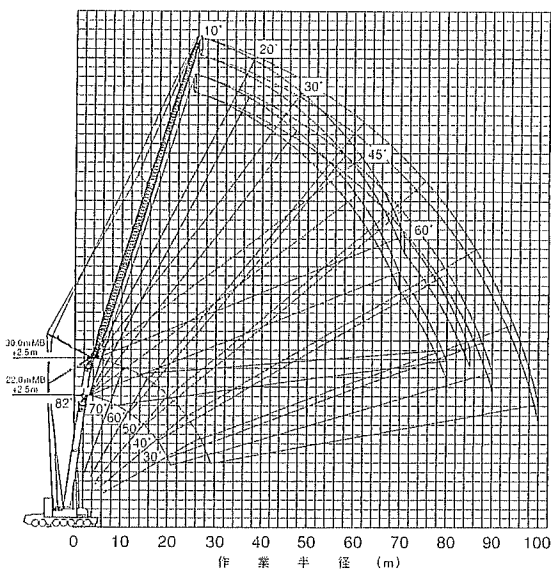


メインブーム (MB) +2.5 m+63 mラフィングジブ

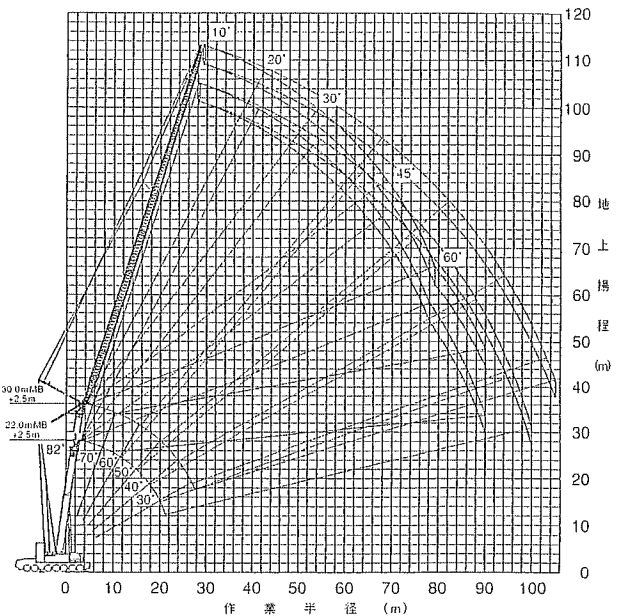


(注) 1. 上図はブーム、ジブのたわみを含んでいません。LA性能の最大作業半径を图示しています。  
2. 26.0mブームの揚程図は、图示していません

メインブーム (MB) +2.5 m+72 mラフィングジブ



メインブーム (MB) +2.5 m+81 mラフィングジブ



(注) 1. 上図はブーム、ジブのたわみを含んでいません。LA性能の最大作業半径を图示しています。  
2. 26.0mブームの揚程図は、图示していません

## ラフィングジブ

### ■LA性能 MB+2.5m+18mラフィングジブ

単位：t

| MB長さ (m) | 22.0    |       |       |       |       | 26.0    |       |       |       |       | 30.0    |       |       |       |       |
|----------|---------|-------|-------|-------|-------|---------|-------|-------|-------|-------|---------|-------|-------|-------|-------|
|          | —       |       |       |       |       | —       |       |       |       |       | —       |       |       |       |       |
|          | 22.0    |       |       |       |       | 26.0    |       |       |       |       | 30.0    |       |       |       |       |
| FB長さ (m) | —       |       |       |       |       | —       |       |       |       |       | —       |       |       |       |       |
|          | 22.0    |       |       |       |       | 26.0    |       |       |       |       | 30.0    |       |       |       |       |
| 合計長さ (m) | 22.0    |       |       |       |       | 26.0    |       |       |       |       | 30.0    |       |       |       |       |
|          | 22.0    |       |       |       |       | 26.0    |       |       |       |       | 30.0    |       |       |       |       |
| 作業半径 (m) | オフセット   |       |       |       |       | オフセット   |       |       |       |       | オフセット   |       |       |       |       |
|          | 10°     | 20°   | 30°   | 45°   | 60°   | 10°     | 20°   | 30°   | 45°   | 60°   | 10°     | 20°   | 30°   | 45°   | 60°   |
| 11.0     | 140.0   |       |       |       |       | 130.0   |       |       |       |       |         |       |       |       |       |
| 12.0     | 140.0   | 118.0 |       |       |       | 130.0   |       |       |       |       | 129.0   |       |       |       |       |
| 14.0     | 132.0   | 108.0 |       |       |       | 127.0   | 112.0 |       |       |       | 125.0   | 116.0 |       |       |       |
| 16.0     | 117.0   | 99.8  | 86.0  |       |       | 114.0   | 103.0 | 88.2  |       |       | 111.0   | 108.0 | 90.4  |       |       |
| 18.0     | 105.0   | 92.4  | 80.8  | 68.8  |       | 103.0   | 96.6  | 83.2  |       |       | 99.7    | 99.8  | 85.5  |       |       |
| 20.0     | 94.0    | 86.2  | 76.3  | 65.9  | 53.7  | 93.2    | 90.4  | 78.8  | 67.1  |       | 90.2    | 90.5  | 81.2  | 68.2  |       |
| 22.0     | 83.3    | 80.7  | 72.3  | 63.4  | 52.3  | 82.7    | 84.7  | 74.9  | 64.7  | 54.4  | 82.2    | 82.6  | 77.4  | 65.9  | 56.2  |
| 24.0     | 74.5    | 76.0  | 68.8  | 61.2  | 51.1  | 73.9    | 75.6  | 71.5  | 62.6  | 53.2  | 73.3    | 75.2  | 74.0  | 63.9  | 55.0  |
| 26.0     | 67.0    | 68.4  | 65.8  | 59.3  | 50.2  | 66.5    | 68.0  | 68.4  | 60.7  | 52.2  | 65.9    | 67.5  | 69.0  | 62.0  | 54.0  |
| 28.0     | 60.7    | 61.8  | 62.9  | 57.8  |       | 60.1    | 61.4  | 62.6  | 59.1  | 51.5  | 59.5    | 61.0  | 62.3  | 60.4  | 53.2  |
| 30.0     | 54.6    | 55.7  | 56.7  | 56.5  |       | 54.0    | 55.3  | 56.4  | 57.7  |       | 53.4    | 54.8  | 56.0  | 57.5  | 52.6  |
| 32.0     | 49.4    | 50.3  | 51.1  | 51.8  |       | 48.8    | 49.9  | 50.8  | 51.8  |       | 48.2    | 49.4  | 50.5  | 51.7  |       |
| 34.0     | 44.8    | 45.6  | 46.1  |       |       | 44.2    | 45.1  | 45.9  | 46.7  |       | 43.7    | 44.7  | 45.6  | 46.6  |       |
| 36.0     | 40.9    | 41.4  | 41.7  |       |       | 40.3    | 41.0  | 41.6  |       |       | 39.7    | 40.6  | 41.4  | 42.1  |       |
| 38.0     | 37.3    | 37.6  |       |       |       | 36.8    | 37.3  | 37.8  |       |       | 36.2    | 36.9  | 37.6  | 38.1  |       |
| 40.0     | 27.4    |       |       |       |       | 33.6    | 34.1  | 34.3  |       |       | 33.1    | 33.7  | 34.2  |       |       |
| 42.0     |         |       |       |       |       | 30.9    | 31.1  |       |       |       | 30.3    | 30.8  | 31.1  |       |       |
| 44.0     |         |       |       |       |       |         |       |       |       |       | 27.8    | 28.1  |       |       |       |
| 46.0     |         |       |       |       |       |         |       |       |       |       | 25.6    | 25.7  |       |       |       |
| θ (°)    | 10~82   | 27~82 | 37~82 | 51~82 | 65~82 | 18~82   | 24~82 | 35~82 | 50~82 | 66~82 | 17~82   | 25~82 | 35~82 | 50~82 | 65~82 |
| 標準フック    | 300 t   |       |       |       |       | 300 t   |       |       |       |       | 300 t   |       |       |       |       |
| フック質量    | 3400 kg |       |       |       |       | 3400 kg |       |       |       |       | 3400 kg |       |       |       |       |
| 巻掛本数     | 12      |       |       |       |       | 12      |       |       |       |       | 12      |       |       |       |       |

注) カウンタウエイト195t、アウトリガ張出幅9.0m アシストジャッキ使用

### ■LA性能 MB+2.5m+27mラフィングジブ

単位：t

| MB長さ (m) | 22.0    |       |       |       |       | 26.0    |       |       |       |       | 30.0    |       |       |       |       |
|----------|---------|-------|-------|-------|-------|---------|-------|-------|-------|-------|---------|-------|-------|-------|-------|
|          | —       |       |       |       |       | —       |       |       |       |       | —       |       |       |       |       |
|          | 22.0    |       |       |       |       | 26.0    |       |       |       |       | 30.0    |       |       |       |       |
| FB長さ (m) | —       |       |       |       |       | —       |       |       |       |       | —       |       |       |       |       |
|          | 22.0    |       |       |       |       | 26.0    |       |       |       |       | 30.0    |       |       |       |       |
| 合計長さ (m) | 22.0    |       |       |       |       | 26.0    |       |       |       |       | 30.0    |       |       |       |       |
|          | 22.0    |       |       |       |       | 26.0    |       |       |       |       | 30.0    |       |       |       |       |
| 作業半径 (m) | オフセット   |       |       |       |       | オフセット   |       |       |       |       | オフセット   |       |       |       |       |
|          | 10°     | 20°   | 30°   | 45°   | 60°   | 10°     | 20°   | 30°   | 45°   | 60°   | 10°     | 20°   | 30°   | 45°   | 60°   |
| 14.0     | 117.0   |       |       |       |       |         |       |       |       |       |         |       |       |       |       |
| 16.0     | 104.0   |       |       |       |       | 104.0   |       |       |       |       | 90.0    |       |       |       |       |
| 18.0     | 94.5    | 82.2  |       |       |       | 97.4    | 84.1  |       |       |       | 90.0    | 85.8  |       |       |       |
| 20.0     | 86.1    | 76.1  |       |       |       | 88.9    | 78.1  |       |       |       | 89.0    | 80.0  |       |       |       |
| 22.0     | 79.0    | 70.9  | 62.3  |       |       | 81.7    | 72.9  | 64.0  |       |       | 81.2    | 74.9  | 65.4  |       |       |
| 24.0     | 73.0    | 66.3  | 58.8  |       |       | 75.6    | 68.4  | 60.6  |       |       | 74.6    | 70.4  | 62.2  |       |       |
| 26.0     | 67.7    | 62.3  | 55.8  | 45.9  |       | 68.9    | 64.4  | 57.6  | 47.4  |       | 68.2    | 66.4  | 59.2  |       |       |
| 28.0     | 63.1    | 58.7  | 53.0  | 44.1  |       | 62.5    | 60.9  | 55.0  | 45.7  |       | 61.8    | 62.8  | 56.6  | 47.0  |       |
| 30.0     | 57.5    | 55.5  | 50.6  | 42.5  | 34.7  | 56.7    | 57.7  | 52.5  | 44.1  | 36.0  | 56.0    | 58.1  | 54.2  | 45.5  | 37.1  |
| 32.0     | 52.2    | 52.7  | 48.4  | 41.1  | 33.9  | 51.4    | 53.2  | 50.4  | 42.7  | 35.2  | 50.7    | 52.6  | 52.1  | 44.1  | 36.4  |
| 34.0     | 47.6    | 49.0  | 46.4  | 39.8  | 33.2  | 46.8    | 48.4  | 48.4  | 41.5  | 34.6  | 46.1    | 47.8  | 49.5  | 42.9  | 35.7  |
| 36.0     | 43.5    | 44.8  | 44.7  | 38.7  | 32.7  | 42.8    | 44.2  | 45.6  | 40.4  | 34.0  | 42.0    | 43.6  | 45.1  | 41.8  | 35.1  |
| 38.0     | 39.9    | 41.1  | 42.1  | 37.8  |       | 39.2    | 40.5  | 41.7  | 39.4  | 33.6  | 38.5    | 39.9  | 41.2  | 40.8  | 34.7  |
| 40.0     | 36.8    | 37.7  | 38.6  | 37.0  |       | 36.0    | 37.1  | 38.2  | 38.5  |       | 35.3    | 36.6  | 37.7  | 39.2  | 34.3  |
| 42.0     | 33.9    | 34.7  | 35.4  |       |       | 33.2    | 34.1  | 35.0  | 36.1  |       | 32.4    | 33.6  | 34.6  | 35.9  |       |
| 44.0     | 31.3    | 32.0  | 32.5  |       |       | 30.6    | 31.4  | 32.2  | 32.9  |       | 29.9    | 30.9  | 31.8  | 32.8  |       |
| 46.0     | 29.0    | 29.5  |       |       |       | 28.3    | 29.0  | 29.6  |       |       | 27.6    | 28.5  | 29.2  | 30.0  |       |
| 48.0     | 25.4    |       |       |       |       | 26.2    | 26.7  | 27.2  |       |       | 25.5    | 26.2  | 26.9  |       |       |
| 50.0     |         |       |       |       |       | 24.3    | 24.7  |       |       |       | 23.6    | 24.2  | 24.7  |       |       |
| 55.0     |         |       |       |       |       |         |       |       |       |       | 19.4    | 19.7  |       |       |       |
| θ (°)    | 15~82   | 26~82 | 36~82 | 51~82 | 65~82 | 17~82   | 27~82 | 36~82 | 50~82 | 65~82 | 17~82   | 24~82 | 35~82 | 50~82 | 65~82 |
| 標準フック    | 300 t   |       |       |       |       | 300 t   |       |       |       |       | 300 t   |       |       |       |       |
| フック質量    | 3400 kg |       |       |       |       | 3400 kg |       |       |       |       | 3400 kg |       |       |       |       |
| 巻掛本数     | 10      |       |       |       |       | 10      |       |       |       |       | 10      |       |       |       |       |

注) カウンタウエイト195t、アウトリガ張出幅9.0m アシストジャッキ使用

# TADANO AR-5500M



## ■LA性能 MB+2.5m+72mラフィングジブ

単位：t

| MB長さ (m)  | 22.0    |       |       |       |       | 26.0    |       |       |       |       | 30.0    |       |       |       |       |
|-----------|---------|-------|-------|-------|-------|---------|-------|-------|-------|-------|---------|-------|-------|-------|-------|
|           | —       |       |       |       |       | —       |       |       |       |       | —       |       |       |       |       |
|           | 22.0    |       |       |       |       | 26.0    |       |       |       |       | 30.0    |       |       |       |       |
| F B長さ (m) | —       |       |       |       |       | —       |       |       |       |       | —       |       |       |       |       |
|           | 22.0    |       |       |       |       | 26.0    |       |       |       |       | 30.0    |       |       |       |       |
| 合計長さ (m)  | —       |       |       |       |       | —       |       |       |       |       | —       |       |       |       |       |
|           | 22.0    |       |       |       |       | 26.0    |       |       |       |       | 30.0    |       |       |       |       |
| 作業半径 (m)  | オフセット   |       |       |       |       | オフセット   |       |       |       |       | オフセット   |       |       |       |       |
|           | 10°     | 20°   | 30°   | 45°   | 60°   | 10°     | 20°   | 30°   | 45°   | 60°   | 10°     | 20°   | 30°   | 45°   | 60°   |
| 28.0      | 20.5    |       |       |       |       | 18.8    |       |       |       |       | 17.4    |       |       |       |       |
| 30.0      | 20.5    |       |       |       |       | 18.8    |       |       |       |       | 17.4    |       |       |       |       |
| 32.0      | 20.5    |       |       |       |       | 18.8    |       |       |       |       | 17.4    |       |       |       |       |
| 34.0      | 20.5    |       |       |       |       | 18.8    |       |       |       |       | 17.4    |       |       |       |       |
| 36.0      | 20.5    |       |       |       |       | 18.8    |       |       |       |       | 17.4    |       |       |       |       |
| 38.0      | 20.5    | 20.5  |       |       |       | 18.8    |       |       |       |       | 17.4    |       |       |       |       |
| 40.0      | 20.5    | 20.0  |       |       |       | 18.8    | 18.8  |       |       |       | 17.4    | 17.4  |       |       |       |
| 42.0      | 20.5    | 19.4  |       |       |       | 18.8    | 18.8  |       |       |       | 17.4    | 17.4  |       |       |       |
| 44.0      | 20.0    | 18.8  |       |       |       | 18.8    | 18.8  |       |       |       | 17.4    | 17.4  |       |       |       |
| 46.0      | 19.4    | 18.2  |       |       |       | 18.8    | 18.5  |       |       |       | 17.4    | 17.4  |       |       |       |
| 48.0      | 18.8    | 17.7  |       |       |       | 18.8    | 17.9  |       |       |       | 17.4    | 17.4  |       |       |       |
| 50.0      | 18.2    | 17.1  | 16.2  |       |       | 18.6    | 17.4  | 16.4  |       |       | 17.4    | 17.4  | 16.5  |       |       |
| 55.0      | 16.9    | 16.0  | 15.2  |       |       | 17.3    | 16.3  | 15.4  |       |       | 17.4    | 16.6  | 15.6  |       |       |
| 60.0      | 15.7    | 15.0  | 14.3  |       |       | 16.2    | 15.3  | 14.5  |       |       | 16.6    | 15.6  | 14.7  |       |       |
| 65.0      | 14.7    | 14.1  | 13.6  | 11.7  |       | 15.2    | 14.4  | 13.8  | 12.2  |       | 15.6    | 14.7  | 14.0  | 12.6  |       |
| 70.0      | 13.9    | 13.4  | 12.9  | 10.7  |       | 14.1    | 13.7  | 13.1  | 11.2  |       | 14.4    | 14.0  | 13.3  | 11.7  |       |
| 75.0      | 12.5    | 12.5  | 11.8  | 9.8   | 7.4   | 12.7    | 12.9  | 12.3  | 10.4  | 7.9   | 12.7    | 13.3  | 12.7  | 10.8  | 8.3   |
| 80.0      | 11.2    | 11.4  | 10.8  | 9.1   | 7.0   | 11.4    | 11.8  | 11.3  | 9.6   | 7.5   | 10.7    | 11.8  | 11.7  | 10.1  | 7.9   |
| 85.0      | 10.2    | 10.4  | 10.0  | 8.5   |       | 9.6     | 10.4  | 10.4  | 9.0   |       | 9.0     | 9.9   | 10.8  | 9.5   | 7.5   |
| 90.0      | 8.8     | 9.2   | 9.3   |       |       | 8.1     | 8.7   | 9.3   |       |       | 7.4     | 8.2   | 8.9   | 9.0   |       |
| 95.0      |         |       |       |       |       | 6.5     | 7.1   |       |       |       | 6.1     | 6.6   | 7.1   |       |       |
| 100.0     |         |       |       |       |       |         |       |       |       |       | 3.6     | 4.9   |       |       |       |
| θ (°)     | 17~82   | 26~82 | 36~82 | 51~82 | 66~82 | 16~82   | 26~82 | 35~82 | 51~82 | 65~82 | 16~82   | 23~82 | 36~82 | 50~82 | 65~82 |
| 標準フック     | 25 t    |       |       |       |       | 25 t    |       |       |       |       | 25 t    |       |       |       |       |
| フック質量     | 1140 kg |       |       |       |       | 1140 kg |       |       |       |       | 1140 kg |       |       |       |       |
| 巻掛本数      | 2       |       |       |       |       | 2       |       |       |       |       | 2       |       |       |       |       |

注) カウンタウエイト195 t、アウトリガ張出幅9.0m アシストジャッキ使用

## ■LA性能 MB+2.5m+81mラフィングジブ

単位：t

| MB長さ (m)  | 22.0    |       |       |       |       | 26.0    |       |       |       |       | 30.0    |       |       |       |       |
|-----------|---------|-------|-------|-------|-------|---------|-------|-------|-------|-------|---------|-------|-------|-------|-------|
|           | —       |       |       |       |       | —       |       |       |       |       | —       |       |       |       |       |
|           | 22.0    |       |       |       |       | 26.0    |       |       |       |       | 30.0    |       |       |       |       |
| F B長さ (m) | —       |       |       |       |       | —       |       |       |       |       | —       |       |       |       |       |
|           | 22.0    |       |       |       |       | 26.0    |       |       |       |       | 30.0    |       |       |       |       |
| 合計長さ (m)  | —       |       |       |       |       | —       |       |       |       |       | —       |       |       |       |       |
|           | 22.0    |       |       |       |       | 26.0    |       |       |       |       | 30.0    |       |       |       |       |
| 作業半径 (m)  | オフセット   |       |       |       |       | オフセット   |       |       |       |       | オフセット   |       |       |       |       |
|           | 10°     | 20°   | 30°   | 45°   | 60°   | 10°     | 20°   | 30°   | 45°   | 60°   | 10°     | 20°   | 30°   | 45°   | 60°   |
| 32.0      | 15.3    |       |       |       |       | 14.1    |       |       |       |       | 13.1    |       |       |       |       |
| 34.0      | 15.3    |       |       |       |       | 14.1    |       |       |       |       | 13.1    |       |       |       |       |
| 36.0      | 15.3    |       |       |       |       | 14.1    |       |       |       |       | 13.1    |       |       |       |       |
| 38.0      | 15.3    |       |       |       |       | 14.1    |       |       |       |       | 13.1    |       |       |       |       |
| 40.0      | 15.3    |       |       |       |       | 14.1    |       |       |       |       | 13.1    |       |       |       |       |
| 42.0      | 15.3    |       |       |       |       | 14.1    |       |       |       |       | 13.1    |       |       |       |       |
| 44.0      | 15.3    | 15.3  |       |       |       | 14.1    | 14.1  |       |       |       | 13.1    | 13.1  |       |       |       |
| 46.0      | 15.3    | 15.3  |       |       |       | 14.1    | 14.1  |       |       |       | 13.1    | 13.1  |       |       |       |
| 48.0      | 15.3    | 15.3  |       |       |       | 14.1    | 14.1  |       |       |       | 13.1    | 13.1  |       |       |       |
| 50.0      | 15.3    | 15.3  |       |       |       | 14.1    | 14.1  |       |       |       | 13.1    | 13.1  |       |       |       |
| 55.0      | 15.3    | 15.3  | 15.3  |       |       | 14.1    | 14.1  | 14.1  |       |       | 13.1    | 13.1  |       |       |       |
| 60.0      | 15.3    | 15.2  | 13.9  |       |       | 14.1    | 14.1  | 14.1  |       |       | 13.1    | 13.1  | 13.1  |       |       |
| 65.0      | 13.9    | 13.6  | 12.4  |       |       | 14.1    | 13.9  | 12.8  |       |       | 13.1    | 13.1  | 13.1  |       |       |
| 70.0      | 12.3    | 12.1  | 11.2  | 9.0   |       | 12.5    | 12.4  | 11.6  | 9.4   |       | 12.7    | 12.7  | 11.9  | 9.7   |       |
| 75.0      | 11.0    | 10.9  | 10.1  | 8.1   |       | 11.2    | 11.2  | 10.5  | 8.5   |       | 11.4    | 11.5  | 10.8  | 8.9   |       |
| 80.0      | 9.8     | 9.8   | 9.1   | 7.3   | 5.1   | 10.0    | 10.1  | 9.5   | 7.8   | 5.6   | 10.2    | 10.4  | 9.9   | 8.2   |       |
| 85.0      | 8.7     | 8.8   | 8.2   | 6.7   | 4.7   | 8.9     | 9.1   | 8.7   | 7.1   | 5.1   | 8.9     | 9.4   | 9.0   | 7.5   | 5.5   |
| 90.0      | 7.8     | 8.0   | 7.5   | 6.1   | 4.3   | 8.0     | 8.3   | 7.9   | 6.6   | 4.7   | 7.4     | 8.3   | 8.3   | 6.9   | 5.1   |
| 95.0      | 7.0     | 7.2   | 6.9   | 5.7   |       | 6.7     | 7.4   | 7.2   | 6.1   |       | 6.0     | 6.8   | 7.6   | 6.5   |       |
| 100.0     | 5.9     | 6.5   |       |       |       | 5.4     | 6.0   | 6.5   |       |       | 4.6     | 5.4   | 6.1   | 6.1   |       |
| 105.0     |         |       |       |       |       | 3.1     | 4.4   |       |       |       | 3.3     | 3.9   | 4.4   |       |       |
| θ (°)     | 17~82   | 26~82 | 36~82 | 51~82 | 65~82 | 16~82   | 24~82 | 35~82 | 51~82 | 65~82 | 20~82   | 25~82 | 36~82 | 50~82 | 65~82 |
| 標準フック     | 25 t    |       |       |       |       | 25 t    |       |       |       |       | 25 t    |       |       |       |       |
| フック質量     | 1140 kg |       |       |       |       | 1140 kg |       |       |       |       | 1140 kg |       |       |       |       |
| 巻掛本数      | 2       |       |       |       |       | 2       |       |       |       |       | 2       |       |       |       |       |

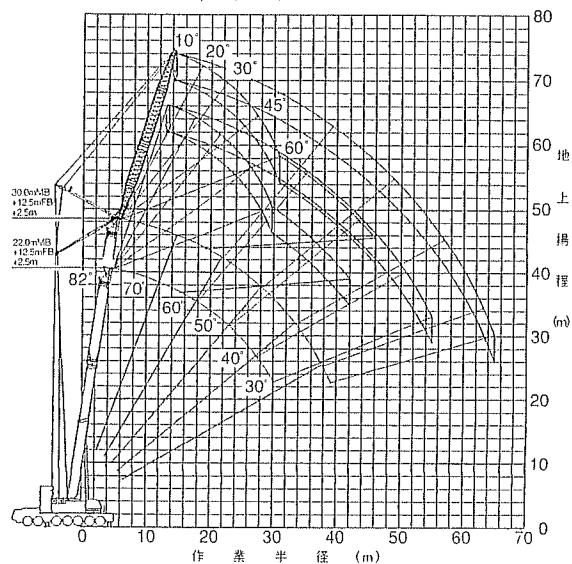
注) カウンタウエイト195 t、アウトリガ張出幅9.0m アシストジャッキ使用

注: 編集の都合上、掲載していない定格総荷重表等があります。お問い合わせ等は弊社まで御願ひ致します。

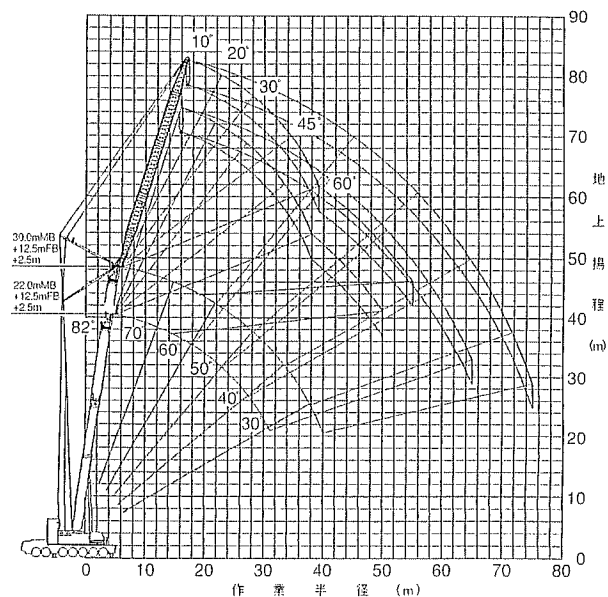
## ラフィングジブ

■MB+FB+L/J

メインブーム (MB) + フィックスブーム (FB)  
+ 2.5 m + 27 m ラフィングジブ

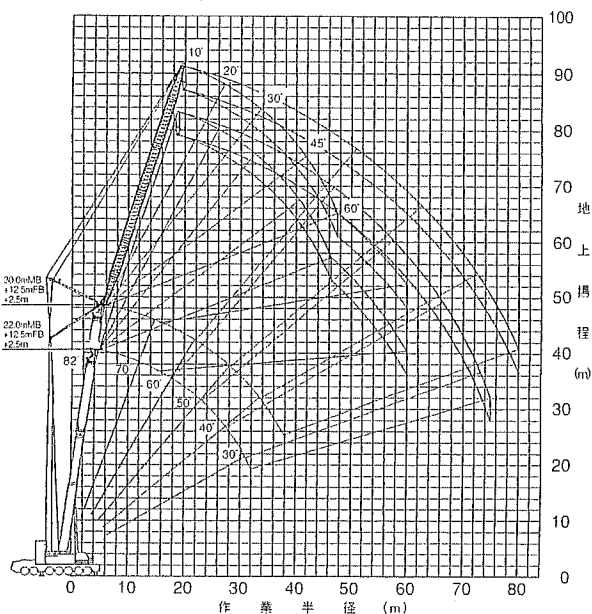


メインブーム (MB) + フィックスブーム (FB)  
+ 2.5 m + 36 m ラフィングジブ

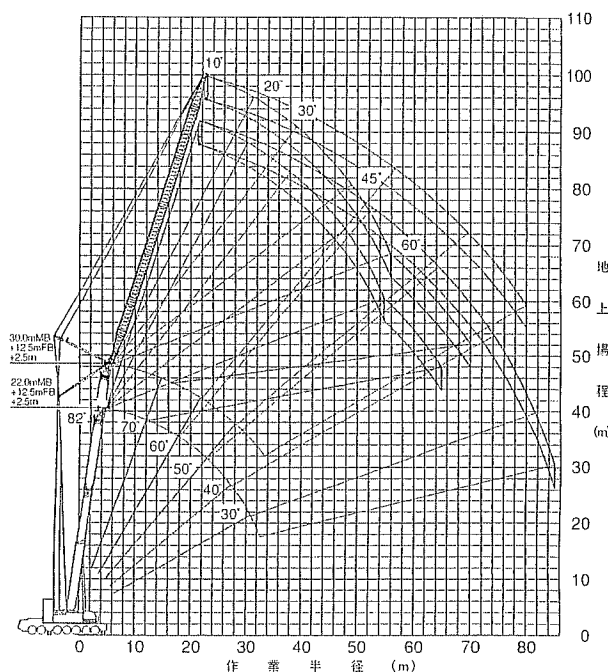


(注) 1. 上図はブーム、ジブのたわみを含んでいません。LA性能の最大作業半径を図示しています。

メインブーム (MB) + フィックスブーム (FB)  
+ 2.5 m + 45 m ラフィングジブ



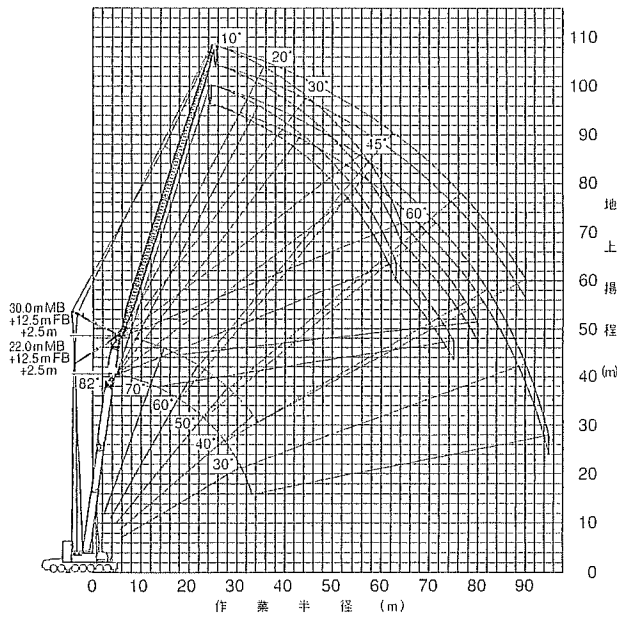
メインブーム (MB) + フィックスブーム (FB)  
+ 2.5 m + 54 m ラフィングジブ



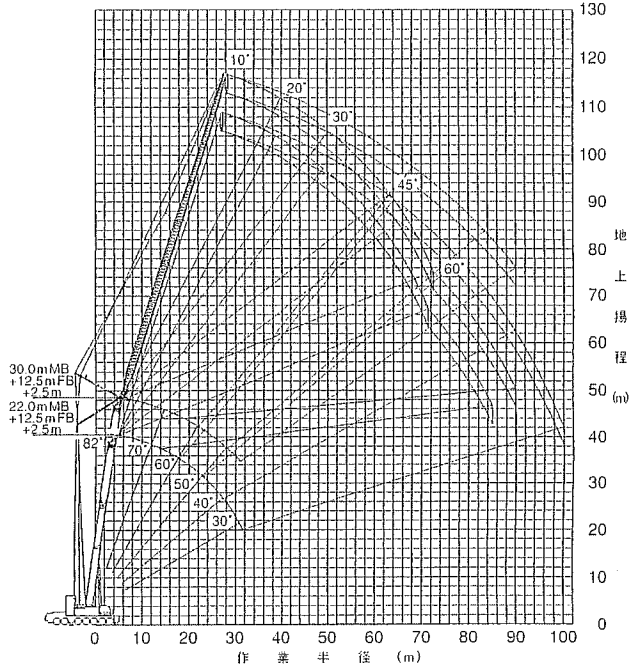
(注) 1. 上図はブーム、ジブのたわみを含んでいません。LA性能の最大作業半径を図示しています。



メインブーム (MB) + フィックスブーム (FB)  
+2.5m+63mラフィングジブ

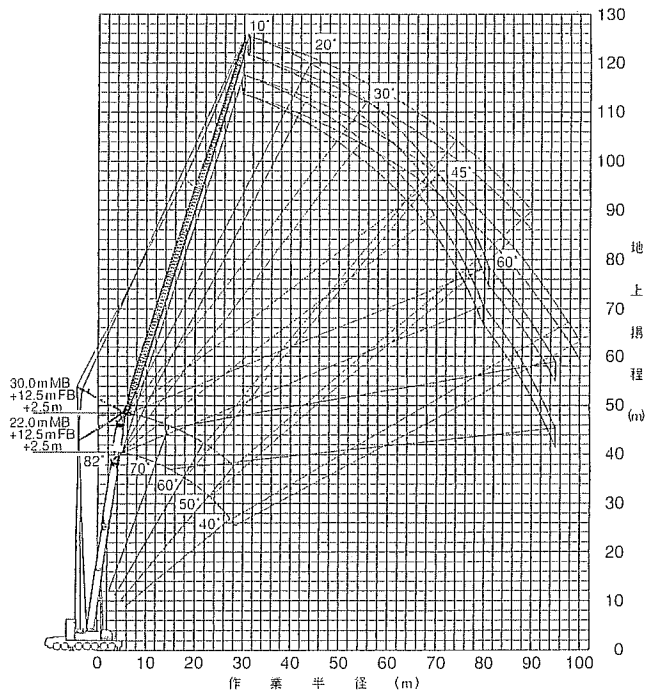


メインブーム (MB) + フィックスブーム (FB)  
+2.5m+72mラフィングジブ



(注) 1. 上図はブーム、ジブのたわみを含んでいません。LA性能の最大作業半径を明示しています。

メインブーム (MB) + フィックスブーム (FB)  
+2.5m+81mラフィングジブ



(注) 1. 上図はブーム、ジブのたわみを含んでいません。LA性能の最大作業半径を明示しています。

## ラフィングジブ

### ■LA性能 MB+FB+2.5m+27mラフィングジブ

単位：t

| MB長さ (m) | オフセット   |       |       |       |       | オフセット   |       |       |       |       |
|----------|---------|-------|-------|-------|-------|---------|-------|-------|-------|-------|
|          | 10°     | 20°   | 30°   | 45°   | 60°   | 10°     | 20°   | 30°   | 45°   | 60°   |
| 16.0     | 93.2    |       |       |       |       |         |       |       |       |       |
| 18.0     | 93.2    |       |       |       |       | 70.9    |       |       |       |       |
| 20.0     | 85.9    | 83.4  |       |       |       | 70.9    |       |       |       |       |
| 22.0     | 78.2    | 78.2  |       |       |       | 70.9    | 70.9  |       |       |       |
| 24.0     | 71.6    | 72.4  | 64.6  |       |       | 66.7    | 68.0  |       |       |       |
| 26.0     | 65.8    | 66.7  | 61.6  |       |       | 61.2    | 62.5  | 63.6  |       |       |
| 28.0     | 60.7    | 61.7  | 59.0  | 48.7  |       | 56.4    | 57.7  | 58.7  |       |       |
| 30.0     | 55.1    | 57.2  | 56.6  | 47.3  |       | 52.2    | 53.4  | 54.4  | 49.1  |       |
| 32.0     | 50.1    | 52.3  | 53.9  | 45.9  | 37.7  | 48.3    | 49.5  | 50.5  | 47.8  |       |
| 34.0     | 45.4    | 47.5  | 49.4  | 44.7  | 37.0  | 43.6    | 45.9  | 47.1  | 46.6  | 38.5  |
| 36.0     | 41.3    | 43.2  | 44.9  | 43.5  | 36.4  | 39.4    | 41.6  | 43.6  | 45.1  | 37.9  |
| 38.0     | 37.6    | 39.3  | 40.9  | 42.5  | 35.9  | 35.8    | 37.8  | 39.6  | 42.0  | 37.4  |
| 40.0     | 34.4    | 35.9  | 37.4  | 39.2  | 35.5  | 32.6    | 34.4  | 36.1  | 38.2  | 37.0  |
| 42.0     | 31.5    | 32.9  | 34.1  | 35.7  | 35.2  | 29.7    | 31.3  | 32.9  | 34.8  | 36.0  |
| 44.0     | 28.8    | 30.1  | 31.2  | 32.6  |       | 27.0    | 28.6  | 30.0  | 31.7  | 32.7  |
| 46.0     | 26.5    | 27.6  | 28.6  | 29.7  |       | 24.7    | 26.1  | 27.3  | 28.8  | 29.7  |
| 48.0     | 24.3    | 25.3  | 26.2  | 27.1  |       | 22.5    | 23.8  | 24.9  | 26.3  |       |
| 50.0     | 22.3    | 23.2  | 23.9  | 24.6  |       | 20.5    | 21.7  | 22.7  | 23.9  |       |
| 55.0     | 18.1    | 18.6  | 19.0  |       |       | 16.3    | 17.2  | 17.9  | 18.6  |       |
| 60.0     |         |       |       |       |       | 12.8    | 13.5  | 13.9  |       |       |
| 65.0     |         |       |       |       |       | 10.0    | 10.3  |       |       |       |
| θ (°)    | 23~82   | 26~82 | 35~82 | 49~82 | 64~82 | 17~82   | 25~82 | 34~82 | 49~82 | 64~82 |
| 標準フック    | 300 t   |       |       |       |       | 300 t   |       |       |       |       |
| フック質量    | 3400 kg |       |       |       |       | 3400 kg |       |       |       |       |
| 巻掛本数     | 8       |       |       |       |       | 8       |       |       |       |       |

注) カウンタウエイト195 t、アウトリガ張出幅9.0m アシストジャッキ使用

### ■LA性能 MB+FB+2.5m+36mラフィングジブ

単位：t

| MB長さ (m) | オフセット   |       |       |       |       | オフセット   |       |       |       |       |
|----------|---------|-------|-------|-------|-------|---------|-------|-------|-------|-------|
|          | 10°     | 20°   | 30°   | 45°   | 60°   | 10°     | 20°   | 30°   | 45°   | 60°   |
| 20.0     | 64.5    |       |       |       |       |         |       |       |       |       |
| 22.0     | 64.5    |       |       |       |       | 51.5    |       |       |       |       |
| 24.0     | 64.5    | 61.3  |       |       |       | 51.5    |       |       |       |       |
| 26.0     | 64.2    | 57.7  |       |       |       | 51.5    | 51.5  |       |       |       |
| 28.0     | 59.9    | 54.5  | 48.5  |       |       | 51.5    | 51.5  |       |       |       |
| 30.0     | 56.1    | 51.7  | 46.4  |       |       | 51.5    | 51.5  | 47.8  |       |       |
| 32.0     | 52.0    | 49.1  | 44.4  |       |       | 48.4    | 49.7  | 45.9  |       |       |
| 34.0     | 47.5    | 46.8  | 42.7  |       |       | 45.0    | 46.3  | 44.2  |       |       |
| 36.0     | 43.3    | 44.6  | 41.0  | 34.7  |       | 41.5    | 43.3  | 42.6  |       |       |
| 38.0     | 39.6    | 41.9  | 39.5  | 33.7  |       | 37.7    | 40.4  | 41.1  | 34.9  |       |
| 40.0     | 36.3    | 38.4  | 38.1  | 32.7  | 27.0  | 34.5    | 36.9  | 39.0  | 34.0  |       |
| 42.0     | 33.3    | 35.3  | 36.8  | 31.9  | 26.5  | 31.5    | 33.8  | 35.9  | 33.2  | 27.6  |
| 44.0     | 30.6    | 32.4  | 34.2  | 31.1  | 26.1  | 28.8    | 30.9  | 32.6  | 32.4  | 27.1  |
| 46.0     | 28.2    | 29.9  | 31.5  | 30.4  | 25.7  | 26.4    | 28.4  | 30.2  | 31.7  | 26.7  |
| 48.0     | 26.0    | 27.5  | 29.0  | 29.7  | 25.3  | 24.2    | 26.0  | 27.7  | 30.0  | 26.4  |
| 50.0     | 24.0    | 25.4  | 26.7  | 28.4  | 25.1  | 22.2    | 23.9  | 25.5  | 27.5  | 26.1  |
| 55.0     | 19.7    | 20.8  | 21.8  | 23.0  |       | 17.9    | 19.3  | 20.5  | 22.1  | 23.0  |
| 60.0     | 16.1    | 16.9  | 17.6  |       |       | 14.3    | 15.4  | 16.4  | 17.6  |       |
| 65.0     | 13.1    | 13.6  | 14.0  |       |       | 11.3    | 12.2  | 13.0  |       |       |
| 70.0     |         |       |       |       |       | 8.8     | 9.4   | 9.9   |       |       |
| 75.0     |         |       |       |       |       | 6.2     | 7.0   |       |       |       |
| θ (°)    | 16~82   | 25~82 | 35~82 | 50~82 | 65~82 | 16~82   | 25~82 | 34~82 | 49~82 | 64~82 |
| 標準フック    | 150 t   |       |       |       |       | 150 t   |       |       |       |       |
| フック質量    | 2400 kg |       |       |       |       | 2400 kg |       |       |       |       |
| 巻掛本数     | 6       |       |       |       |       | 6       |       |       |       |       |

注) カウンタウエイト195 t、アウトリガ張出幅9.0m アシストジャッキ使用

## ラフィングジブ

### ■LA性能 MB+FB+2.5m+63mラフィングジブ

単位：t

| MB長さ (m) | 22.0    |       |       |       |       | 30.0    |       |       |       |       |
|----------|---------|-------|-------|-------|-------|---------|-------|-------|-------|-------|
|          | 12.5    |       |       |       |       | 12.5    |       |       |       |       |
| FB長さ (m) | 34.5    |       |       |       |       | 42.5    |       |       |       |       |
| 合計長さ (m) | オフセット   |       |       |       |       | オフセット   |       |       |       |       |
|          | 10°     | 20°   | 30°   | 45°   | 60°   | 10°     | 20°   | 30°   | 45°   | 60°   |
| 28.0     | 24.0    |       |       |       |       |         |       |       |       |       |
| 30.0     | 24.0    |       |       |       |       | 20.4    |       |       |       |       |
| 32.0     | 24.0    |       |       |       |       | 20.4    |       |       |       |       |
| 34.0     | 24.0    |       |       |       |       | 20.4    |       |       |       |       |
| 36.0     | 24.0    | 24.0  |       |       |       | 20.4    |       |       |       |       |
| 38.0     | 24.0    | 24.0  |       |       |       | 20.4    | 20.4  |       |       |       |
| 40.0     | 24.0    | 24.0  |       |       |       | 20.4    | 20.4  |       |       |       |
| 42.0     | 24.0    | 24.0  |       |       |       | 20.4    | 20.4  |       |       |       |
| 44.0     | 24.0    | 24.0  |       |       |       | 20.4    | 20.4  |       |       |       |
| 46.0     | 24.0    | 24.0  | 24.0  |       |       | 20.4    | 20.4  |       |       |       |
| 48.0     | 24.0    | 24.0  | 23.9  |       |       | 20.4    | 20.4  | 20.4  |       |       |
| 50.0     | 24.0    | 24.0  | 23.0  |       |       | 20.4    | 20.4  | 20.4  |       |       |
| 55.0     | 22.7    | 22.3  | 20.9  |       |       | 20.4    | 20.4  | 20.4  |       |       |
| 60.0     | 19.3    | 20.2  | 19.1  | 16.3  |       | 17.7    | 19.9  | 19.9  | 16.9  |       |
| 65.0     | 16.2    | 17.8  | 17.6  | 15.2  | 12.1  | 14.5    | 16.5  | 18.4  | 15.9  |       |
| 70.0     | 13.5    | 15.0  | 16.3  | 14.2  | 11.4  | 11.9    | 13.6  | 15.3  | 14.9  | 12.1  |
| 75.0     | 11.2    | 12.5  | 13.7  | 13.4  | 11.0  | 9.6     | 11.1  | 12.6  | 14.1  | 11.6  |
| 80.0     | 9.2     | 10.2  | 11.2  | 12.5  |       | 7.6     | 8.9   | 10.1  | 11.8  | 11.2  |
| 85.0     | 7.4     | 8.3   | 9.0   | 9.9   |       | 5.8     | 6.9   | 8.0   | 9.3   |       |
| 90.0     | 5.9     | 6.5   | 7.0   |       |       | 3.9     | 5.0   | 6.0   | 6.9   |       |
| 95.0     | 3.0     | 4.5   |       |       |       |         | 3.1   | 3.8   |       |       |
| θ (°)    | 17~82   | 25~82 | 35~82 | 50~82 | 65~82 | 33~82   | 32~82 | 34~82 | 49~82 | 64~82 |
| 標準フック    | 25 t    |       |       |       |       | 25 t    |       |       |       |       |
| フック質量    | 1140 kg |       |       |       |       | 1140 kg |       |       |       |       |
| 巻掛本数     | 2       |       |       |       |       | 2       |       |       |       |       |

注) カウンタウエイト195t、アウトリガ張出幅9.0m アシストジャッキ使用

### ■LA性能 MB+FB+2.5m+72mラフィングジブ

単位：t

| MB長さ (m) | 22.0    |       |       |       |       | 30.0    |       |       |       |       |
|----------|---------|-------|-------|-------|-------|---------|-------|-------|-------|-------|
|          | 12.5    |       |       |       |       | 12.5    |       |       |       |       |
| FB長さ (m) | 34.5    |       |       |       |       | 42.5    |       |       |       |       |
| 合計長さ (m) | オフセット   |       |       |       |       | オフセット   |       |       |       |       |
|          | 10°     | 20°   | 30°   | 45°   | 60°   | 10°     | 20°   | 30°   | 45°   | 60°   |
| 30.0     | 17.7    |       |       |       |       |         |       |       |       |       |
| 32.0     | 17.7    |       |       |       |       | 15.3    |       |       |       |       |
| 34.0     | 17.7    |       |       |       |       | 15.3    |       |       |       |       |
| 36.0     | 17.7    |       |       |       |       | 15.3    |       |       |       |       |
| 38.0     | 17.7    |       |       |       |       | 15.3    |       |       |       |       |
| 40.0     | 17.7    | 17.7  |       |       |       | 15.3    |       |       |       |       |
| 42.0     | 17.7    | 17.7  |       |       |       | 15.3    | 15.3  |       |       |       |
| 44.0     | 17.7    | 17.7  |       |       |       | 15.3    | 15.3  |       |       |       |
| 46.0     | 17.7    | 17.7  |       |       |       | 15.3    | 15.3  |       |       |       |
| 48.0     | 17.7    | 17.7  |       |       |       | 15.3    | 15.3  |       |       |       |
| 50.0     | 17.7    | 17.7  |       |       |       | 15.3    | 15.3  |       |       |       |
| 55.0     | 17.7    | 16.9  | 15.7  |       |       | 15.3    | 15.3  | 15.3  |       |       |
| 60.0     | 17.1    | 15.9  | 14.9  |       |       | 15.3    | 15.3  | 15.3  |       |       |
| 65.0     | 16.0    | 15.1  | 14.2  | 13.0  |       | 15.1    | 15.3  | 14.5  |       |       |
| 70.0     | 14.0    | 14.3  | 13.5  | 12.0  |       | 12.4    | 14.4  | 13.9  | 12.6  |       |
| 75.0     | 11.7    | 13.2  | 13.0  | 11.2  | 8.7   | 10.1    | 11.8  | 13.4  | 11.8  | 9.2   |
| 80.0     | 9.7     | 11.0  | 12.1  | 10.5  | 8.2   | 8.1     | 9.6   | 11.2  | 11.1  | 8.7   |
| 85.0     | 7.9     | 9.0   | 10.1  | 9.8   | 7.8   | 6.3     | 7.7   | 9.0   | 10.4  | 8.4   |
| 90.0     | 6.3     | 7.3   | 8.2   | 9.3   |       | 4.5     | 5.9   | 7.1   | 8.7   | 8.1   |
| 95.0     | 4.8     | 5.7   | 6.4   | 7.2   |       |         | 4.1   | 5.3   | 6.6   |       |
| 100.0    | 3.3     | 4.0   | 4.5   |       |       |         |       | 3.3   | 4.4   |       |
| θ (°)    | 21~82   | 25~82 | 35~82 | 49~82 | 65~82 | 41~82   | 42~82 | 40~82 | 49~82 | 65~82 |
| 標準フック    | 25 t    |       |       |       |       | 25 t    |       |       |       |       |
| フック質量    | 1140 kg |       |       |       |       | 1140 kg |       |       |       |       |
| 巻掛本数     | 2       |       |       |       |       | 2       |       |       |       |       |

注) カウンタウエイト195t、アウトリガ張出幅9.0m アシストジャッキ使用

# TADANO AR-5500M



## ■LA性能 MB+FB+2.5m+81mラフィングジブ

単位：t

| MB長さ (m) | 22.0    |       |       |       |       | 30.0    |       |       |       |       |
|----------|---------|-------|-------|-------|-------|---------|-------|-------|-------|-------|
|          |         |       |       |       |       |         |       |       |       |       |
| FB長さ (m) | 12.5    |       |       |       |       | 12.5    |       |       |       |       |
| 合計長さ (m) | 34.5    |       |       |       |       | 42.5    |       |       |       |       |
| 作業半径 (m) | オフセット   |       |       |       |       | オフセット   |       |       |       |       |
|          | 10°     | 20°   | 30°   | 45°   | 60°   | 10°     | 20°   | 30°   | 45°   | 60°   |
| 32.0     | 13.2    |       |       |       |       |         |       |       |       |       |
| 34.0     | 13.2    |       |       |       |       | 11.4    |       |       |       |       |
| 36.0     | 13.2    |       |       |       |       | 11.4    |       |       |       |       |
| 38.0     | 13.2    |       |       |       |       | 11.4    |       |       |       |       |
| 40.0     | 13.2    |       |       |       |       | 11.4    |       |       |       |       |
| 42.0     | 13.2    |       |       |       |       | 11.4    |       |       |       |       |
| 44.0     | 13.2    |       |       |       |       | 11.4    |       |       |       |       |
| 46.0     | 13.2    | 13.2  |       |       |       | 11.4    | 11.4  |       |       |       |
| 48.0     | 13.2    | 13.2  |       |       |       | 11.4    | 11.4  |       |       |       |
| 50.0     | 13.2    | 13.2  |       |       |       | 11.4    | 11.4  |       |       |       |
| 55.0     | 13.2    | 13.2  |       |       |       | 11.4    | 11.4  |       |       |       |
| 60.0     | 13.2    | 13.2  | 13.2  |       |       | 11.4    | 11.4  | 11.4  |       |       |
| 65.0     | 13.2    | 13.2  | 13.2  |       |       | 11.4    | 11.4  | 11.4  |       |       |
| 70.0     | 13.0    | 13.0  | 12.2  |       |       | 11.4    | 11.4  | 11.4  |       |       |
| 75.0     | 11.7    | 11.8  | 11.1  | 9.2   |       | 10.1    | 11.4  | 11.4  | 9.7   |       |
| 80.0     | 9.7     | 10.7  | 10.2  | 8.5   |       | 8.1     | 9.9   | 10.7  | 9.0   |       |
| 85.0     | 7.9     | 9.3   | 9.3   | 7.8   | 5.7   | 6.3     | 8.0   | 9.6   | 8.3   | 6.2   |
| 90.0     | 6.4     | 7.5   | 8.6   | 7.3   | 5.4   | 4.6     | 6.2   | 7.7   | 7.8   | 5.8   |
| 95.0     | 4.9     | 6.0   | 7.0   | 6.8   | 5.1   |         | 4.5   | 5.9   | 7.3   | 5.5   |
| 100.0    | 3.4     | 4.5   | 5.4   | 6.4   |       |         |       | 4.2   | 5.8   |       |
| 105.0    |         |       | 3.7   |       |       |         |       |       | 3.8   |       |
| θ (°)    | 33~82   | 39~82 | 35~82 | 51~82 | 65~82 | 47~82   | 49~82 | 50~82 | 49~82 | 64~82 |
| 標準フック    | 25 t    |       |       |       |       | 25 t    |       |       |       |       |
| フック質量    | 1140 kg |       |       |       |       | 1140 kg |       |       |       |       |
| 巻掛本数     | 2       |       |       |       |       | 2       |       |       |       |       |

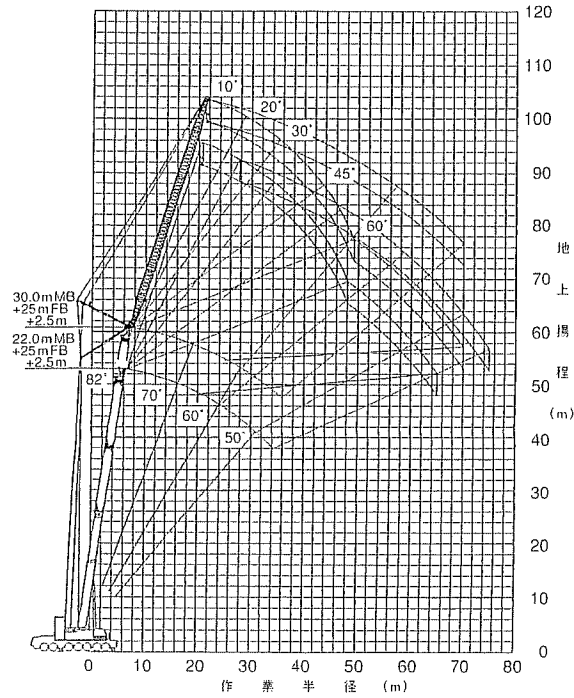
注) カウンタウエイト195t、アウトリガ張出幅9.0m アシストジャッキ使用

注：編集の都合上、掲載していない定格総荷重表等があります。お問い合わせ等は弊社まで御願ひ致します。

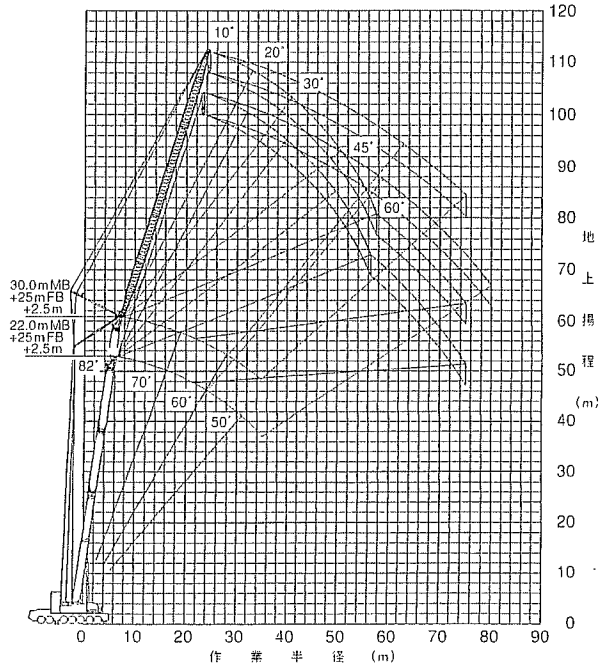
## ラフィングジブ

### ■MB+FB×2+L/J

メインブーム(MB)+フィックスブーム(FB)×2  
+2.5m+45mラフィングジブ

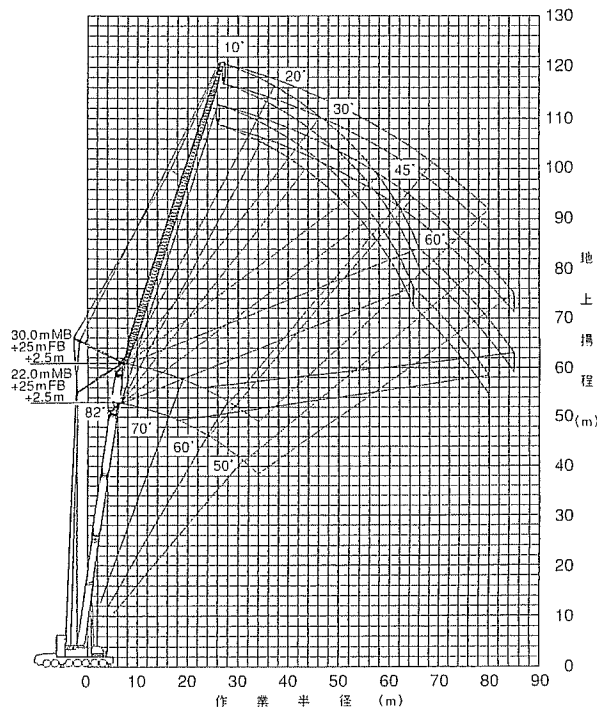


メインブーム(MB)+フィックスブーム(FB)×2  
+2.5m+54mラフィングジブ

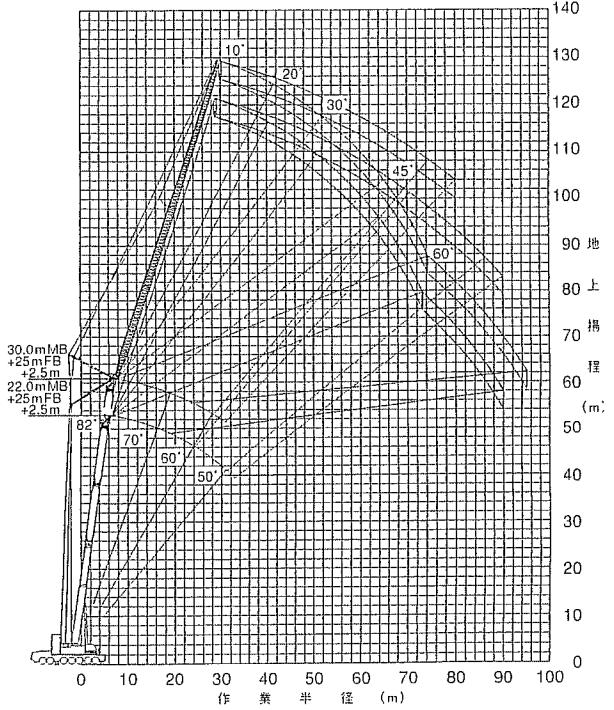


(注) 1. 上図はブーム、ジブのたわみを含んでいません。LA性能の最大作業半径を図示しています。

メインブーム(MB)+フィックスブーム(FB)×2  
+2.5m+63mラフィングジブ



メインブーム(MB)+フィックスブーム(FB)×2  
+2.5m+72mラフィングジブ



(注) 1. 上図はブーム、ジブのたわみを含んでいません。LA性能の最大作業半径を図示しています。

## ラフィングジブ

### ■LA性能 MB+FB×2+2.5m+45mラフィングジブ

単位：t

| MB長さ (m) | オフセット   |       |       |       |       | オフセット   |       |       |       |       |
|----------|---------|-------|-------|-------|-------|---------|-------|-------|-------|-------|
|          | 10°     | 20°   | 30°   | 45°   | 60°   | 10°     | 20°   | 30°   | 45°   | 60°   |
| 24.0     | 37.0    |       |       |       |       |         |       |       |       |       |
| 26.0     | 37.0    |       |       |       |       | 30.5    |       |       |       |       |
| 28.0     | 37.0    |       |       |       |       | 30.5    |       |       |       |       |
| 30.0     | 37.0    | 37.0  |       |       |       | 30.5    |       |       |       |       |
| 32.0     | 37.0    | 37.0  |       |       |       | 30.5    | 30.5  |       |       |       |
| 34.0     | 37.0    | 37.0  |       |       |       | 30.5    | 30.5  |       |       |       |
| 36.0     | 37.0    | 37.0  |       |       |       | 30.5    | 30.5  |       |       |       |
| 38.0     | 36.0    | 37.0  | 35.9  |       |       | 30.5    | 30.5  |       |       |       |
| 40.0     | 33.7    | 35.2  | 34.6  |       |       | 30.5    | 30.5  | 30.5  |       |       |
| 42.0     | 31.5    | 32.9  | 33.4  |       |       | 29.0    | 30.5  | 30.5  |       |       |
| 44.0     | 29.5    | 30.8  | 32.2  |       |       | 27.0    | 29.0  | 30.5  |       |       |
| 46.0     | 27.0    | 28.9  | 30.2  | 26.7  |       | 25.0    | 27.0  | 28.9  | 27.4  |       |
| 48.0     | 24.7    | 27.2  | 28.4  | 26.0  |       | 22.7    | 25.2  | 27.0  | 26.8  |       |
| 50.0     | 22.6    | 25.0  | 26.7  | 25.4  | 21.0  | 20.6    | 23.4  | 25.2  | 26.2  |       |
| 55.0     | 18.1    | 20.2  | 22.2  | 24.1  | 20.2  | 16.1    | 18.5  | 20.8  | 23.3  | 20.8  |
| 60.0     | 14.4    | 16.2  | 17.9  | 20.1  | 19.5  | 12.4    | 14.5  | 16.5  | 19.1  | 20.2  |
| 65.0     | 11.3    | 12.8  | 14.2  | 16.0  | 17.1  | 9.3     | 11.1  | 12.8  | 15.0  | 16.4  |
| 70.0     | 8.6     | 9.9   | 11.1  | 12.4  |       | 6.7     | 8.2   | 9.7   | 11.4  | 12.4  |
| 75.0     | 6.4     | 7.4   | 8.3   | 9.3   |       |         | 5.7   | 6.9   | 8.3   |       |
| 80.0     |         | 5.0   | 5.8   |       |       |         |       |       | 5.4   |       |
| θ (°)    | 36~82   | 33~82 | 35~82 | 49~82 | 64~82 | 47~82   | 46~82 | 49~82 | 49~82 | 63~82 |
| 標準フック    | 80 t    |       |       |       |       | 80 t    |       |       |       |       |
| フック質量    | 1870 kg |       |       |       |       | 1870 kg |       |       |       |       |
| 巻掛本数     | 4       |       |       |       |       | 4       |       |       |       |       |

注) カウンタウエイト195 t、アウトリガ張出幅9.0m アシストジャッキ使用

### ■LA性能 MB+FB×2+2.5m+54mラフィングジブ

単位：t

| MB長さ (m) | オフセット   |       |       |       |       | オフセット   |       |       |       |       |
|----------|---------|-------|-------|-------|-------|---------|-------|-------|-------|-------|
|          | 10°     | 20°   | 30°   | 45°   | 60°   | 10°     | 20°   | 30°   | 45°   | 60°   |
| 26.0     | 25.0    |       |       |       |       |         |       |       |       |       |
| 28.0     | 25.0    |       |       |       |       | 23.8    |       |       |       |       |
| 30.0     | 25.0    |       |       |       |       | 23.8    |       |       |       |       |
| 32.0     | 25.0    |       |       |       |       | 23.8    |       |       |       |       |
| 34.0     | 25.0    | 25.0  |       |       |       | 23.8    |       |       |       |       |
| 36.0     | 25.0    | 25.0  |       |       |       | 23.8    | 23.8  |       |       |       |
| 38.0     | 25.0    | 25.0  |       |       |       | 23.8    | 23.8  |       |       |       |
| 40.0     | 25.0    | 25.0  |       |       |       | 23.8    | 23.8  |       |       |       |
| 42.0     | 25.0    | 25.0  | 25.0  |       |       | 23.8    | 23.8  |       |       |       |
| 44.0     | 25.0    | 25.0  | 25.0  |       |       | 23.8    | 23.8  | 23.8  |       |       |
| 46.0     | 25.0    | 25.0  | 25.0  |       |       | 23.8    | 23.8  | 23.8  |       |       |
| 48.0     | 24.8    | 25.0  | 25.0  |       |       | 23.2    | 23.8  | 23.8  |       |       |
| 50.0     | 23.3    | 24.7  | 25.0  |       |       | 21.6    | 23.4  | 23.8  |       |       |
| 55.0     | 19.4    | 21.2  | 22.4  | 21.1  |       | 17.5    | 19.8  | 21.4  | 21.8  |       |
| 60.0     | 15.6    | 17.8  | 19.3  | 19.9  | 16.2  | 13.8    | 16.3  | 18.2  | 20.3  |       |
| 65.0     | 12.5    | 14.4  | 16.2  | 18.1  | 15.5  | 10.6    | 12.8  | 14.9  | 17.3  | 16.1  |
| 70.0     | 9.8     | 11.4  | 13.0  | 15.0  | 15.0  | 7.9     | 9.8   | 11.7  | 14.1  | 15.5  |
| 75.0     | 7.4     | 8.8   | 10.2  | 11.8  | 12.8  | 5.4     | 7.3   | 8.9   | 10.9  | 12.3  |
| 80.0     | 5.3     | 6.6   | 7.7   | 9.0   |       |         |       | 6.4   | 8.1   |       |
| 85.0     |         |       | 5.4   | 6.3   |       |         |       |       | 5.5   |       |
| θ (°)    | 39~82   | 43~82 | 40~82 | 49~82 | 64~82 | 48~82   | 53~82 | 52~82 | 51~82 | 63~82 |
| 標準フック    | 80 t    |       |       |       |       | 80 t    |       |       |       |       |
| フック質量    | 1870 kg |       |       |       |       | 1870 kg |       |       |       |       |
| 巻掛本数     | 4       |       |       |       |       | 4       |       |       |       |       |

注) カウンタウエイト195 t、アウトリガ張出幅9.0m アシストジャッキ使用

# TADANO AR-5500M



## ■LA性能 MB+FB×2+2.5m+63mラフィングジブ

単位：t

| MB長さ (m)  | 22.0    |       |       |       |       | 30.0    |       |       |       |       |
|-----------|---------|-------|-------|-------|-------|---------|-------|-------|-------|-------|
|           |         |       |       |       |       |         |       |       |       |       |
| F B長さ (m) | 25.0    |       |       |       |       | 25.0    |       |       |       |       |
| 合計長さ (m)  | 47.0    |       |       |       |       | 55.0    |       |       |       |       |
| 作業半径 (m)  | オフセット   |       |       |       |       | オフセット   |       |       |       |       |
|           | 10°     | 20°   | 30°   | 45°   | 60°   | 10°     | 20°   | 30°   | 45°   | 60°   |
| 30.0      | 19.8    |       |       |       |       |         |       |       |       |       |
| 32.0      | 19.8    |       |       |       |       | 16.9    |       |       |       |       |
| 34.0      | 19.8    |       |       |       |       | 16.9    |       |       |       |       |
| 36.0      | 19.8    |       |       |       |       | 16.9    |       |       |       |       |
| 38.0      | 19.8    |       |       |       |       | 16.9    |       |       |       |       |
| 40.0      | 19.8    | 19.8  |       |       |       | 16.9    | 16.9  |       |       |       |
| 42.0      | 19.8    | 19.8  |       |       |       | 16.9    | 16.9  |       |       |       |
| 44.0      | 19.8    | 19.8  |       |       |       | 16.9    | 16.9  |       |       |       |
| 46.0      | 19.8    | 19.8  |       |       |       | 16.9    | 16.9  |       |       |       |
| 48.0      | 19.8    | 19.8  | 19.8  |       |       | 16.9    | 16.9  |       |       |       |
| 50.0      | 19.8    | 19.8  | 19.8  |       |       | 16.9    | 16.9  | 16.9  |       |       |
| 55.0      | 19.8    | 19.8  | 19.8  |       |       | 16.9    | 16.9  | 16.9  |       |       |
| 60.0      | 16.8    | 18.4  | 19.7  | 17.2  |       | 15.0    | 16.9  | 16.9  |       |       |
| 65.0      | 13.6    | 15.8  | 17.0  | 16.1  |       | 11.8    | 14.3  | 15.9  | 16.7  |       |
| 70.0      | 10.9    | 12.9  | 14.8  | 15.2  | 12.3  | 9.0     | 11.3  | 13.5  | 15.5  | 12.7  |
| 75.0      | 8.5     | 10.3  | 12.0  | 14.1  | 11.8  | 6.7     | 8.7   | 10.7  | 13.2  | 12.3  |
| 80.0      | 6.5     | 8.0   | 9.5   | 11.4  | 11.4  | 4.4     | 6.5   | 8.2   | 10.5  | 11.9  |
| 85.0      | 4.5     | 6.0   | 7.2   | 8.8   |       |         | 4.2   | 6.0   | 7.9   | 9.2   |
| 90.0      |         | 4.0   | 5.2   | 6.5   |       |         |       | 3.7   | 5.6   |       |
| 95.0      |         |       | 3.0   |       |       |         |       |       | 3.0   |       |
| θ (°)     | 42~82   | 42~82 | 43~82 | 49~82 | 65~82 | 50~82   | 51~82 | 51~82 | 50~82 | 63~82 |
| 標準フック     | 25 t    |       |       |       |       | 25 t    |       |       |       |       |
| フック質量     | 1140 kg |       |       |       |       | 1140 kg |       |       |       |       |
| 巻掛本数      | 2       |       |       |       |       | 2       |       |       |       |       |

注) カウンタウエイト195t、アウトリガ張出幅9.0m アシストジャッキ使用

## ■LA性能 MB+FB×2+2.5m+72mラフィングジブ

単位：t

| MB長さ (m)  | 22.0    |       |       |       |       | 30.0    |       |       |       |       |
|-----------|---------|-------|-------|-------|-------|---------|-------|-------|-------|-------|
|           |         |       |       |       |       |         |       |       |       |       |
| F B長さ (m) | 25.0    |       |       |       |       | 25.0    |       |       |       |       |
| 合計長さ (m)  | 47.0    |       |       |       |       | 55.0    |       |       |       |       |
| 作業半径 (m)  | オフセット   |       |       |       |       | オフセット   |       |       |       |       |
|           | 10°     | 20°   | 30°   | 45°   | 60°   | 10°     | 20°   | 30°   | 45°   | 60°   |
| 32.0      | 14.7    |       |       |       |       |         |       |       |       |       |
| 34.0      | 14.7    |       |       |       |       | 12.8    |       |       |       |       |
| 36.0      | 14.7    |       |       |       |       | 12.8    |       |       |       |       |
| 38.0      | 14.7    |       |       |       |       | 12.8    |       |       |       |       |
| 40.0      | 14.7    |       |       |       |       | 12.8    |       |       |       |       |
| 42.0      | 14.7    |       |       |       |       | 12.8    |       |       |       |       |
| 44.0      | 14.7    | 14.7  |       |       |       | 12.8    |       |       |       |       |
| 46.0      | 14.7    | 14.7  |       |       |       | 12.8    | 12.8  |       |       |       |
| 48.0      | 14.7    | 14.7  |       |       |       | 12.8    | 12.8  |       |       |       |
| 50.0      | 14.7    | 14.7  |       |       |       | 12.8    | 12.8  |       |       |       |
| 55.0      | 14.7    | 14.7  | 14.7  |       |       | 12.8    | 12.8  | 12.8  |       |       |
| 60.0      | 14.7    | 14.7  | 14.7  |       |       | 12.8    | 12.8  | 12.8  |       |       |
| 65.0      | 14.2    | 14.7  | 14.7  |       |       | 12.4    | 12.8  | 12.8  |       |       |
| 70.0      | 11.5    | 13.4  | 14.1  | 12.8  |       | 9.7     | 12.0  | 12.8  | 12.8  |       |
| 75.0      | 9.1     | 11.1  | 12.6  | 12.0  | 9.4   | 7.3     | 9.6   | 11.4  | 12.5  |       |
| 80.0      | 7.0     | 8.9   | 10.6  | 11.3  | 8.9   | 5.2     | 7.4   | 9.4   | 11.5  | 9.3   |
| 85.0      | 5.2     | 6.8   | 8.4   | 10.5  | 8.6   |         | 5.3   | 7.2   | 9.6   | 8.9   |
| 90.0      | 3.3     | 5.0   | 6.4   | 8.3   | 8.3   |         |       | 5.2   | 7.4   | 8.6   |
| 95.0      |         | 3.1   | 4.6   | 6.1   |       |         |       |       | 5.2   | 6.5   |
| 100.0     |         |       |       | 4.0   |       |         |       |       |       |       |
| θ (°)     | 44~82   | 45~82 | 49~82 | 49~82 | 65~82 | 54~82   | 56~82 | 57~82 | 58~82 | 64~82 |
| 標準フック     | 25 t    |       |       |       |       | 25 t    |       |       |       |       |
| フック質量     | 1140 kg |       |       |       |       | 1140 kg |       |       |       |       |
| 巻掛本数      | 2       |       |       |       |       | 2       |       |       |       |       |

注) カウンタウエイト195t、アウトリガ張出幅9.0m アシストジャッキ使用

## ラフィングジブ

### ■LA性能 MB+FB×2+2.5m+81mラフィングジブ

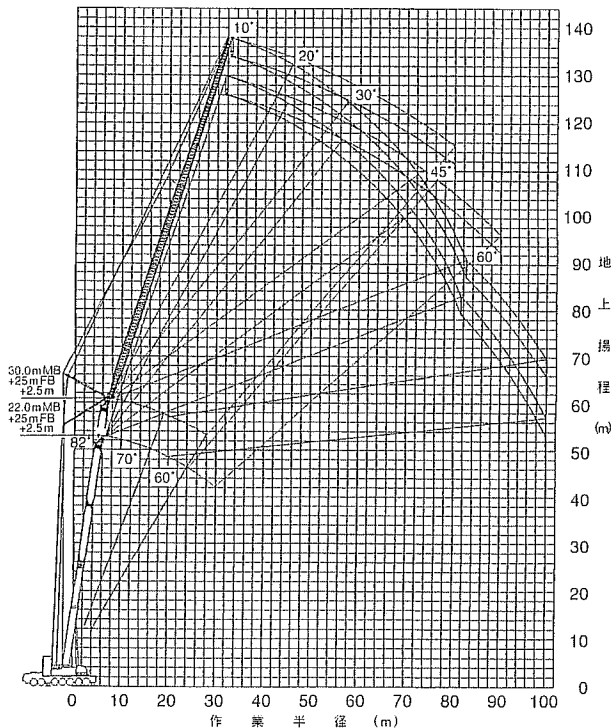
単位：t

| MB長さ (m) | オフセット   |       |       |       |       | オフセット   |       |       |       |       |
|----------|---------|-------|-------|-------|-------|---------|-------|-------|-------|-------|
|          | 10°     | 20°   | 30°   | 45°   | 60°   | 10°     | 20°   | 30°   | 45°   | 60°   |
| 22.0     |         |       |       |       |       |         |       |       |       |       |
| 25.0     |         |       |       |       |       |         |       |       |       |       |
| 47.0     |         |       |       |       |       |         |       |       |       |       |
| 30.0     |         |       |       |       |       |         |       |       |       |       |
| 36.0     | 10.9    |       |       |       |       | 9.4     |       |       |       |       |
| 38.0     | 10.9    |       |       |       |       | 9.4     |       |       |       |       |
| 40.0     | 10.9    |       |       |       |       | 9.4     |       |       |       |       |
| 42.0     | 10.9    |       |       |       |       | 9.4     |       |       |       |       |
| 44.0     | 10.9    |       |       |       |       | 9.4     |       |       |       |       |
| 46.0     | 10.9    |       |       |       |       | 9.4     |       |       |       |       |
| 48.0     | 10.9    | 10.9  |       |       |       | 9.4     |       |       |       |       |
| 50.0     | 10.9    | 10.9  |       |       |       | 9.4     | 9.4   |       |       |       |
| 55.0     | 10.9    | 10.9  |       |       |       | 9.4     | 9.4   |       |       |       |
| 60.0     | 10.9    | 10.9  | 10.9  |       |       | 9.4     | 9.4   |       |       |       |
| 65.0     | 10.9    | 10.9  | 10.9  |       |       | 9.4     | 9.4   | 9.4   |       |       |
| 70.0     | 10.9    | 10.9  | 10.9  |       |       | 9.3     | 9.4   | 9.4   |       |       |
| 75.0     | 9.3     | 10.9  | 10.9  | 9.8   |       | 7.5     | 9.0   | 9.4   | 9.4   |       |
| 80.0     | 7.2     | 9.2   | 10.3  | 9.1   |       | 5.4     | 7.8   | 9.0   | 9.4   |       |
| 85.0     | 5.4     | 7.2   | 8.8   | 8.5   | 6.4   |         | 5.8   | 7.6   | 8.9   |       |
| 90.0     | 3.5     | 5.4   | 7.1   | 8.0   | 6.0   |         |       | 5.9   | 7.9   | 6.3   |
| 95.0     |         | 3.6   | 5.3   | 7.3   | 5.7   |         |       | 3.9   | 6.4   | 6.0   |
| 100.0    |         |       | 3.4   | 5.4   | 5.5   |         |       |       | 4.5   | 5.8   |
| θ (°)    | 49~82   | 51~82 | 52~82 | 52~82 | 65~82 | 58~82   | 60~82 | 59~82 | 61~82 | 64~82 |
| 標準フック    | 25 t    |       |       |       |       | 25 t    |       |       |       |       |
| フック質量    | 1140 kg |       |       |       |       | 1140 kg |       |       |       |       |
| 巻掛本数     | 2       |       |       |       |       | 2       |       |       |       |       |

注) カウンタウエイト195t、アウトリガ張出幅9.0m アシストジャッキ使用



メインブーム (MB) + フィックスブーム (FB) × 2  
+ 2.5m + 81mラフィングジブ



(注) 1. 上図はブーム、ジブのたわみを含んでいません。LA性能の最大作業半径を図示しています。

注：編集の都合上、掲載していない定格総重量表等があります。お問い合わせ等は弊社までお願い致します。