

諸 元

■メインブーム (MB)、フィックスブーム (FB)、ラフィングジブ (LJ)

メインブーム (MB)	14.5 m (MB)	550 t × 3.0 m (30本掛×2)
	18.5 m (MB)	330 t × 4.5 m (16本掛×2)
	22.5 m (MB)	330 t × 4.5 m (16本掛×2)
	26.5 m (MB)	250 t × 6.0 m (12本掛×2)
	30.5 m (MB)	250 t × 6.0 m (12本掛×2)
	シングルトップ	12.5 t (1本掛)
フィックスブーム (FB)	13.0 m (FB)	200 t × 8.0 m (10本掛×2)
	25.5 m (FB)	113 t × 12.0 m (11本掛)
ラフィングジブ (LJ)	18 m (LJ)	140 t × 12.0 m (12本掛)
	27 m (LJ)	117 t × 14.0 m (10本掛)
	36 m (LJ)	80.5 t × 18.0 m (8本掛)
	45 m (LJ)	55.9 t × 24.0 m (6本掛)
	54 m (LJ)	40.8 t × 30.0 m (4本掛)
	63 m (LJ)	25.0 t × 48.0 m (2本掛)
	72 m (LJ)	20.5 t × 42.0 m (2本掛)
	81 m (LJ)	15.3 t × 60.0 m (2本掛)
最大地上揚程	(MB)	30.2 m (250t)
	(FB)	55.0 m (113t)
	(LJ)	134.0 m (9.4t)
最大作業半径	(MB)	28.0 m (47.8t)
	(FB)	50.0 m (18.2t)
	(LJ)	105.0 m (4.4t)
ブーム・ジブ長さ	(MB)	14.5 m ~ 30.5 m
	(FB)	12.5 m (1ヶ)
ブーム伸長速度	(MB)	16.0 m / 250 s
	(LJ)	2.5 m + 18 m、27 m、36 m、45 m、54 m、63 m、72 m、81 m
ブーム・ジブ形式	(MB)	箱型3段全油圧順次伸縮式、各段ロックおよびロック無し仕様 (スプリングおよびエアシリンダ式) 重荷重ヘッド/標準ヘッド 付替式
	(FB)	箱型固定式 2本 重荷重ヘッド/標準ヘッド 付替式
	(LJ)	ラチス型
ブーム伸縮装置	(MB)	複動油圧シリンダ直押し2本
シングルトップ	(MB)	ピン結合式

■クレーン

フック	300 t フック (アタッチメント付)、150 t フック 80 t フック、25 t フック、12.5 t フック	
ワイヤーロープ	主巻 径 25 mm × 長さ 705 m 非自転性ワイヤーロープ	
	補巻 径 25 mm × 長さ 705 m 非自転性ワイヤーロープ	
巻上装置	油圧可変モータ駆動遊星歯車減速式、シングルウインチ2基、自動ブレーキ装置付、高低速切換装置付	
巻上げ速度	主巻 150 m / min (ウインチドラム5層)	
	補巻 150 m / min (ウインチドラム5層)	
ブーム起伏装置	複動油圧シリンダ直押し3本 ブーム起伏微速モード設定装置付	
ブーム上げ速度	-1.0° ~ 82° / 220s	
旋回装置	油圧モータ駆動遊星歯車減速式 ローラー式スイングベアリング付 ディスク式ネガティブブレーキ付 高低速切換および微速操作装置付	
旋回角度	360° 連続	
旋回速度	1.0 min ⁻¹ / 0.5 min ⁻¹ / 0.3 min ⁻¹	
カウンタウエイト	195 t、164 t、127 t、94 t、57 t、26 t	
アウトリガ	全油圧式H型3段 張出幅：最大9.0 m、中間8.0 m、7.0 m、5.8 m、最小2.6 m、張出幅検出装置付、スライド・ジャッキ各個操作装置付	
センタージャッキ	油圧式 1基	
アシストジャッキ	油圧式 4基	
上部エンジン	メーカー名	日産ディーゼル
	形式	RF804
	総排気量	水冷4サイクル V型 8気筒直接噴射式ディーゼルエンジン 16,991 cm ³
	最大出力	198 kW / 1,700 min ⁻¹ [270 PS / 1,700 rpm]
最大トルク	1,050 N·m / 1,400 min ⁻¹ [107 kgf·m / 1,400 rpm]	
燃料タンク容量	300 L	
油圧ポンプ	可変ピストンポンプ2連 + ギヤポンプ2連	
作動油タンク容量	上部：2,710 L 下部：350 L	
安全装置	過負荷防止装置 (AML)、作業範囲制限装置	
	アウトリガ張出自動検出装置	
	カウンタウエイト組合せ自動検出装置	
	旋回自動停止装置、ブーム起伏停止装置	
	巻上防止装置、捲巻確保装置、乱巻防止装置	
付属装置	玉掛けロープはずれ止め、ウインチドラムロック装置	
	油圧安全弁、油圧ロック装置 (起伏、伸縮、巻上げ、ジャッキ)	
	旋回ロック装置、水準器	
	オイルクーラ、ブーム脱着装置、旋回台脱着装置	
	カウンタウエイト脱着装置	
付属装置	AML外部表示灯、フック移動量表示装置、風速計、ホット&クールボックス、ランチャーブル、エアコンディショナ、ドラム視認モニタ、ラジオ、バックモニタ、リモコンサーチライト	

■イージースカイピンブーム (ESP)、フルオートラフィングジブ (FLJ)

イージースカイピンブーム (ESP)	15.4 m (ESP)	300 t × 5.0 m (14本掛×2)	
	19.4 m (ESP)	250 t × 7.0 m (12本掛×2)	
	23.4 m (ESP)	250 t × 6.0 m (12本掛×2)	
	27.4 m (ESP)	190 t × 9.0 m (18本掛)	
	31.4 m (ESP)	190 t × 8.0 m (18本掛)	
	35.4 m (ESP)	170 t × 7.0 m (17本掛)	
	39.4 m (ESP)	160 t × 9.0 m (15本掛)	
	43.4 m (ESP)	157 t × 8.0 m (14本掛)	
	47.4 m (ESP)	128 t × 10.0 m (12本掛)	
	51.4 m (ESP)	106.1 t × 12.0 m (11本掛)	
フルオートラフィングジブ (FLJ)	55.5 m (ESP)	88 t × 14.0 m (9本掛)	
	60.0 m (ESP)	72 t × 14.0 m (7本掛)	
	シングルトップ	12.5 t (1本掛)	
	11.1 m (FLJ)	48.6 t × 16.0 m (5本掛)	
	19.1 m (FLJ)	27.2 t × 16.0 m (3本掛)	
	27.1 m (FLJ)	15.5 t × 18.0 m (2本掛)	
	35.1 m (FLJ)	8.6 t × 24.0 m (1本掛)	
	最大地上揚程	(ESP)	59.5 m (72t)
		(FLJ)	96.0 m (8.3t)
	最大作業半径	(ESP)	58.0 m (10.6t)
	(FLJ)	80.0 m (1.5t)	
ブーム・ジブ長さ	(ESP)	15.4 m ~ 60.0 m	
	(FLJ)	1.7 m + 11.1 m ~ 35.1 m	
ブーム伸長速度	(ESP)	44.6 m / 530 s	
	(FLJ)	箱型6段油圧伸縮式、各段ピンロック方式	
ブーム・ジブ形式	(FLJ)	箱型4段油圧伸縮式 (2段目順次、3段・4段目同時) オフセット 0° ~ 40° 油圧無段階傾斜式	
ブーム・ジブ伸縮装置	(ESP)	複動油圧シリンダ直押し1本、圧力補償付流量調整弁付	
	(FLJ)	複動油圧シリンダ直押し2本、ワイヤーロープ式伸縮装置1基	
シングルトップ		先端ブーム取付横折曲格納式	

■キャリヤ

メーカー名	FAUN GmbH	
キャリヤ型式	RTF 600-7	
最高速度	62 km/h	
登坂能力	tan θ = 0.34 (34%)	
最小回転半径	11.9 m	
全長	15,980 mm	
全幅	3,000 mm	
全高	2,820 mm	
軸距	1,650 mm + 2,850 mm + 1,700 mm + 1,650 mm + 1,800 mm + 1,650 mm	
輪距	2,557 mm	
車両総重量	全重量	44,990 kg (人員2名)
	前軸	1軸 + 2軸 14,460 kg
乗車定員	後軸	3軸 + 4軸 + 5軸 13,880 kg
		6軸 + 7軸 16,650 kg
エンジン	名称	ベンツ OM442LA
	形式	水冷4サイクルV型 8気筒直接噴射式 インタークーラ付ターボ ディーゼルエンジン
	総排気量	14,618 cm ³
	最高出力	405 kW / 2,100 min ⁻¹ [550 PS / 2,100 rpm]
最大トルク	2,350 N·m / 1,100 min ⁻¹ [240 kgf·m / 1,100 rpm]	
燃料タンク容量	600 L	
変速機形式	フルオートマチック、前進5段、後退1段、副変速機付	
クラッチ形式	トルクコンバータ付、自動ロックアップ機構付	
駆動方式	14 × 4 14 × 6、14 × 8……(デフロック機構付)	
車軸形式	全浮動式 (全輪)	
懸架形式	ハイドロニューマチックサスペンション (全輪) サスペンションストローク +149 mm、-113 mm	
ステアリング	左ハンドル、全油圧式パワーステアリング 2系統式、非常用パワーステアリング付 10輪ステアリング	
ブレーキ	主ブレーキ	空気式全輪制動、2系統式
	駐車ブレーキ	8輪制動スプリング式
	非常ブレーキ	
補助ブレーキ	流体式リターダ (変速機内蔵式) 排気ブレーキ、渦電流式リターダ	
タイヤ	445/95R25 177E ROAD (全輪)	
ホイール	11.25-25 (全輪)	
バッテリー	12V-170 Ah × 2ヶ (24V)	
付属装置	エアコンディショナ、集中給油装置、ラジオ 仮眠用ベッド、マッドガード、バックモニタ	

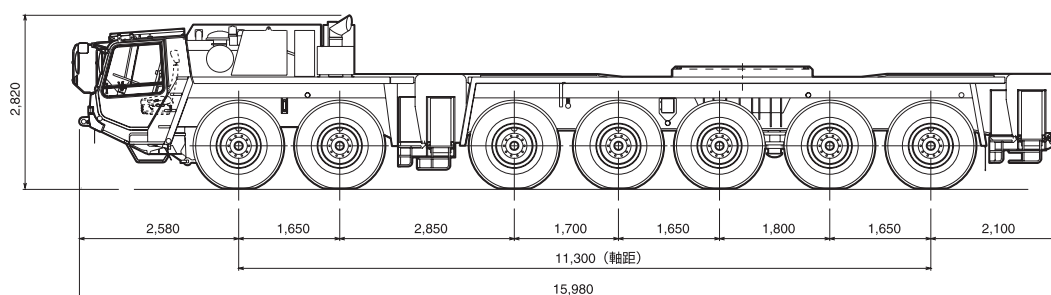
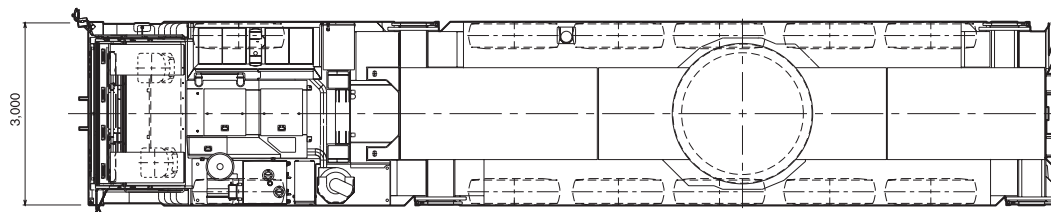
公道走行状態

単位(mm)

● キャリヤ 44.99 t

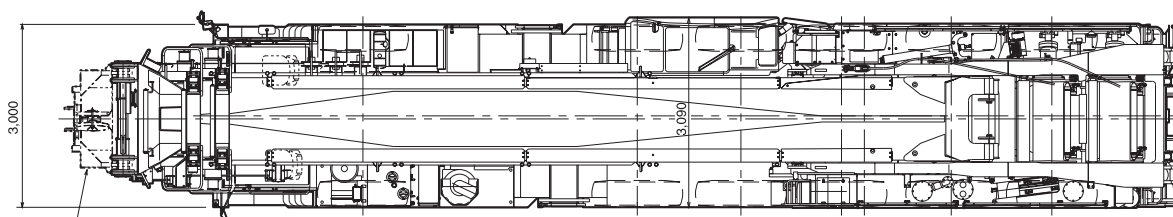
(注意)

1. 公道を走行する場合には、旋回体およびブーム等を分解し、台車のみで走行しなければなりません。
2. 道路法による基本通行条件のC条件適合車です。

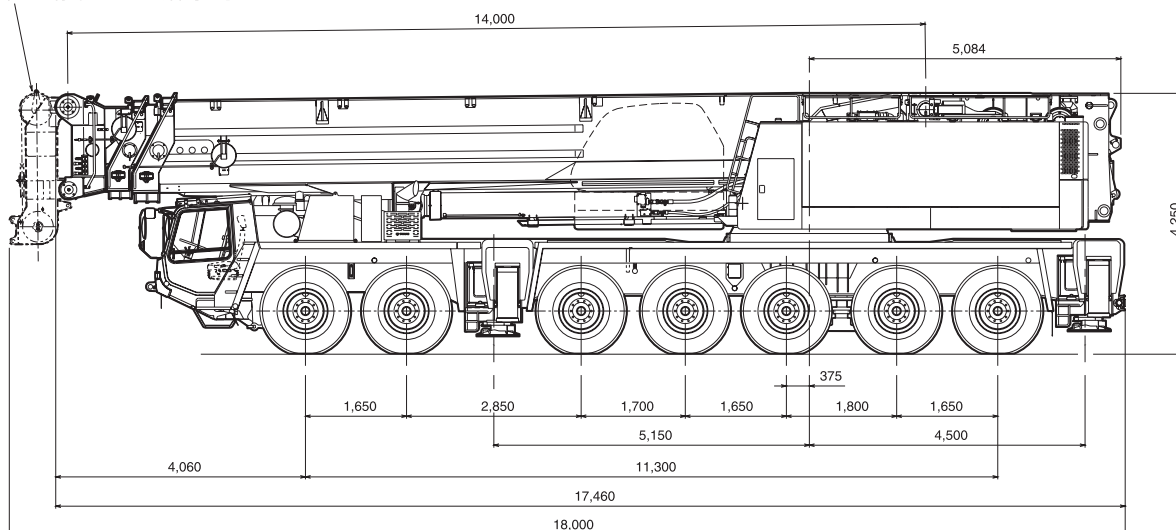


メインブーム (MB) 付構内移動姿勢

単位(mm)



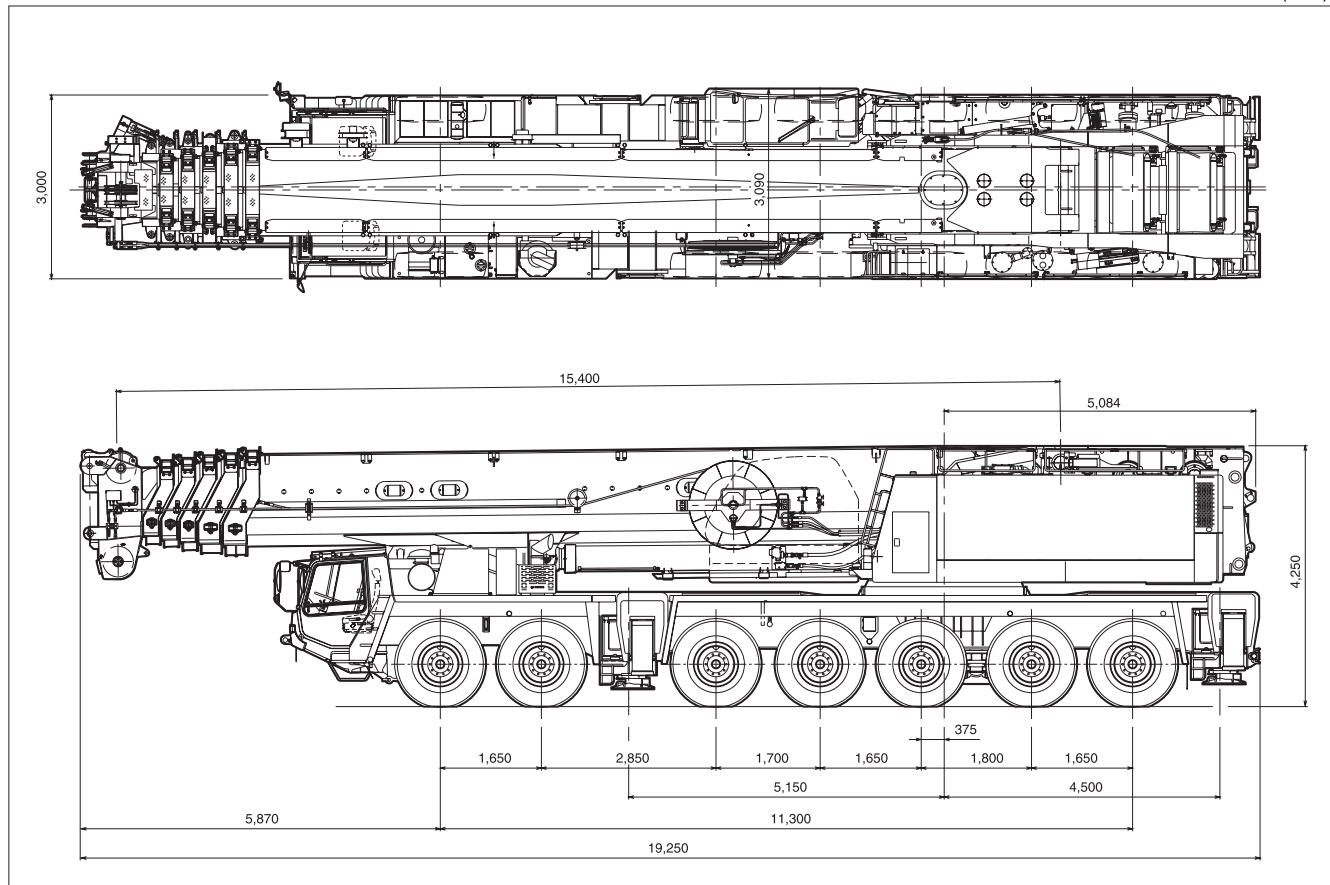
--- 部は、標準ヘッド装着時を示す。



走行

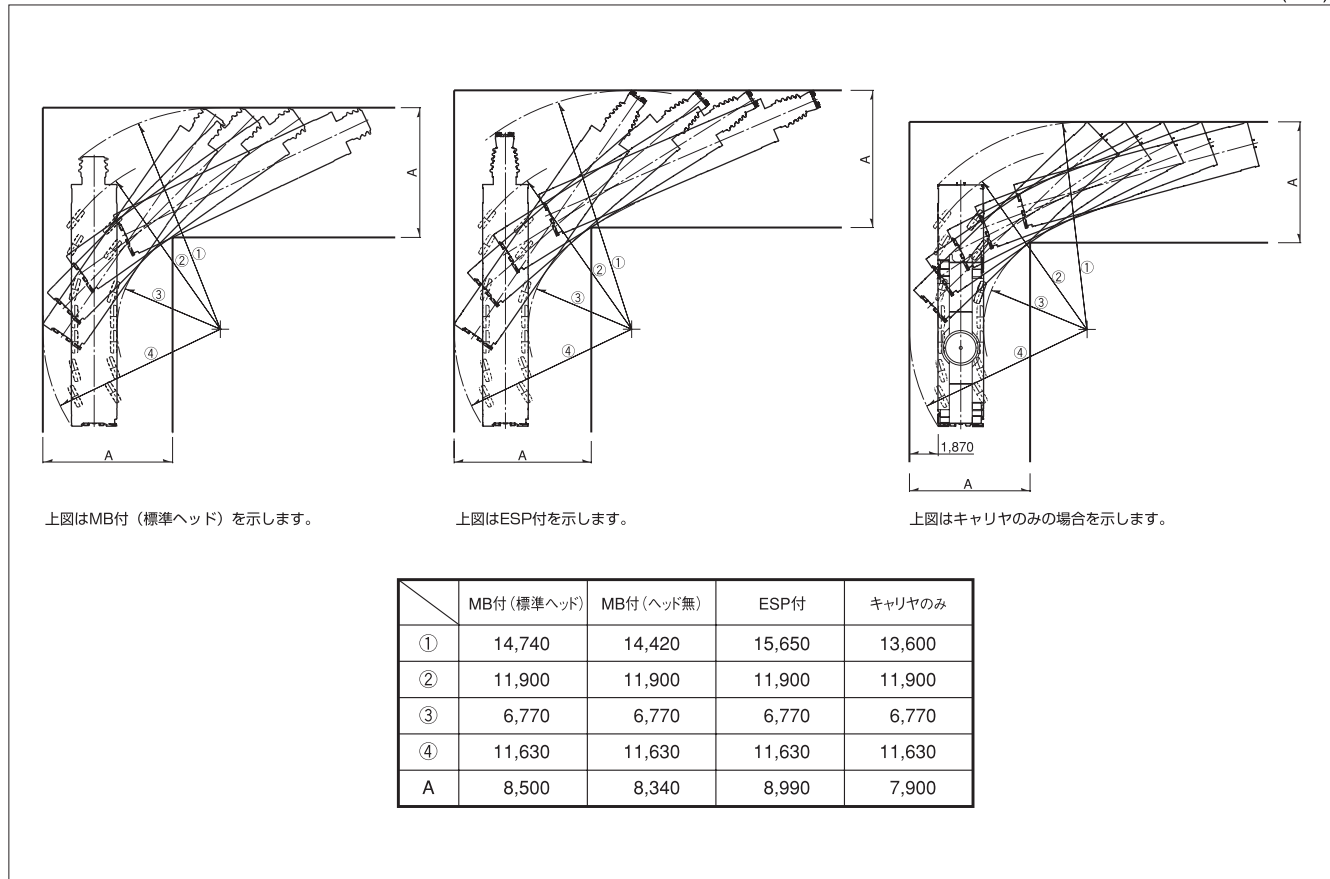
■ イージースカイピンブーム (ESP) 付構内移動姿勢

単位(mm)



■ 最小直角通路幅

単位(mm)

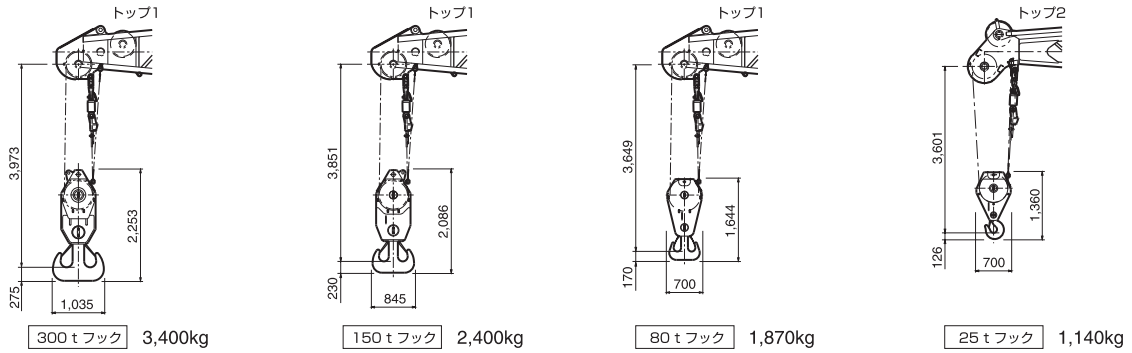


設置

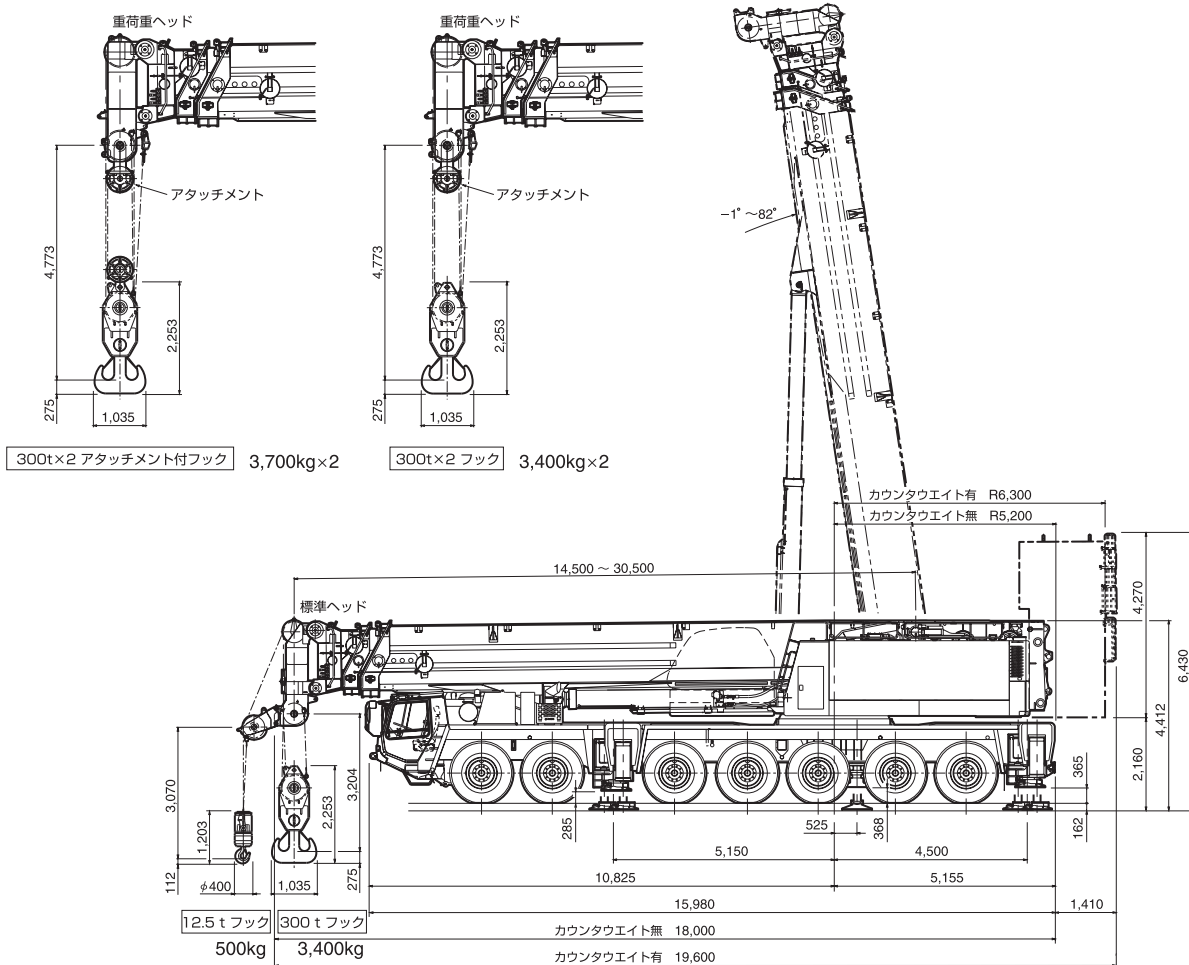
■ フック寸法

単位(mm)

● ラフィングジブ (LJ)



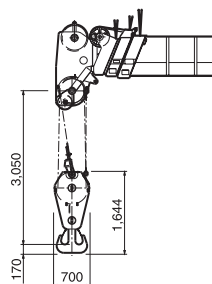
● メインブーム (MB)



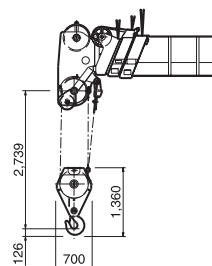
● フック寸法

単位(mm)

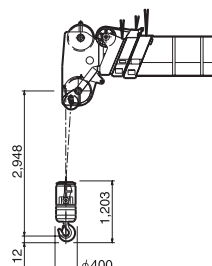
● フルオートラフィングジブ (FLJ)



80 t フック 1,870kg

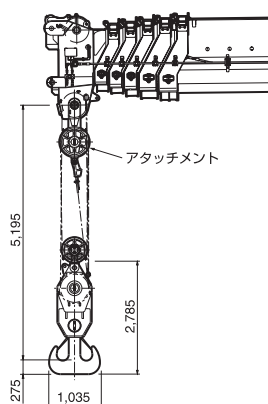


25 t フック 1,140kg

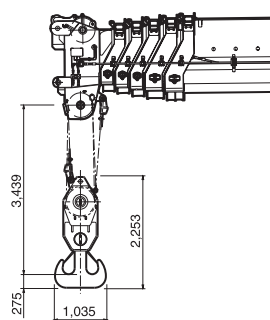


12.5 t フック 500kg

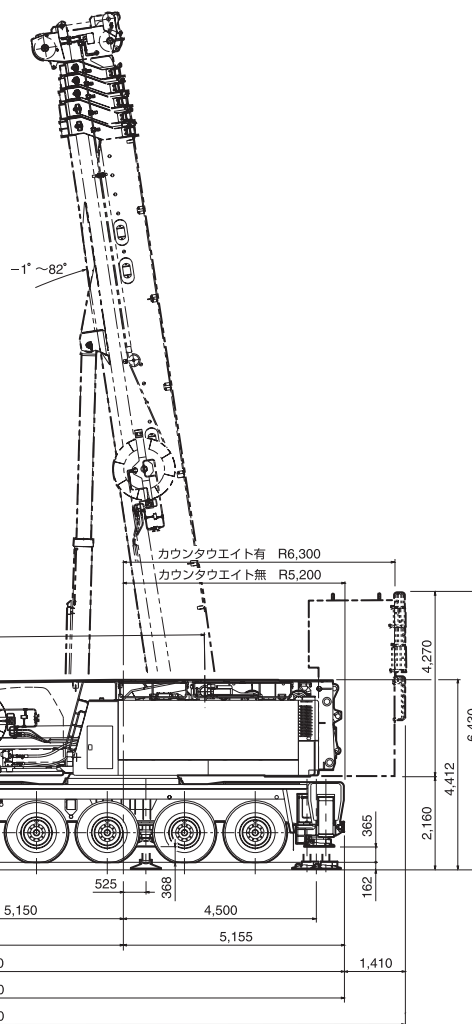
● イージースカイピンブーム (ESP)



300t アタッチメント付フック 3,700kg



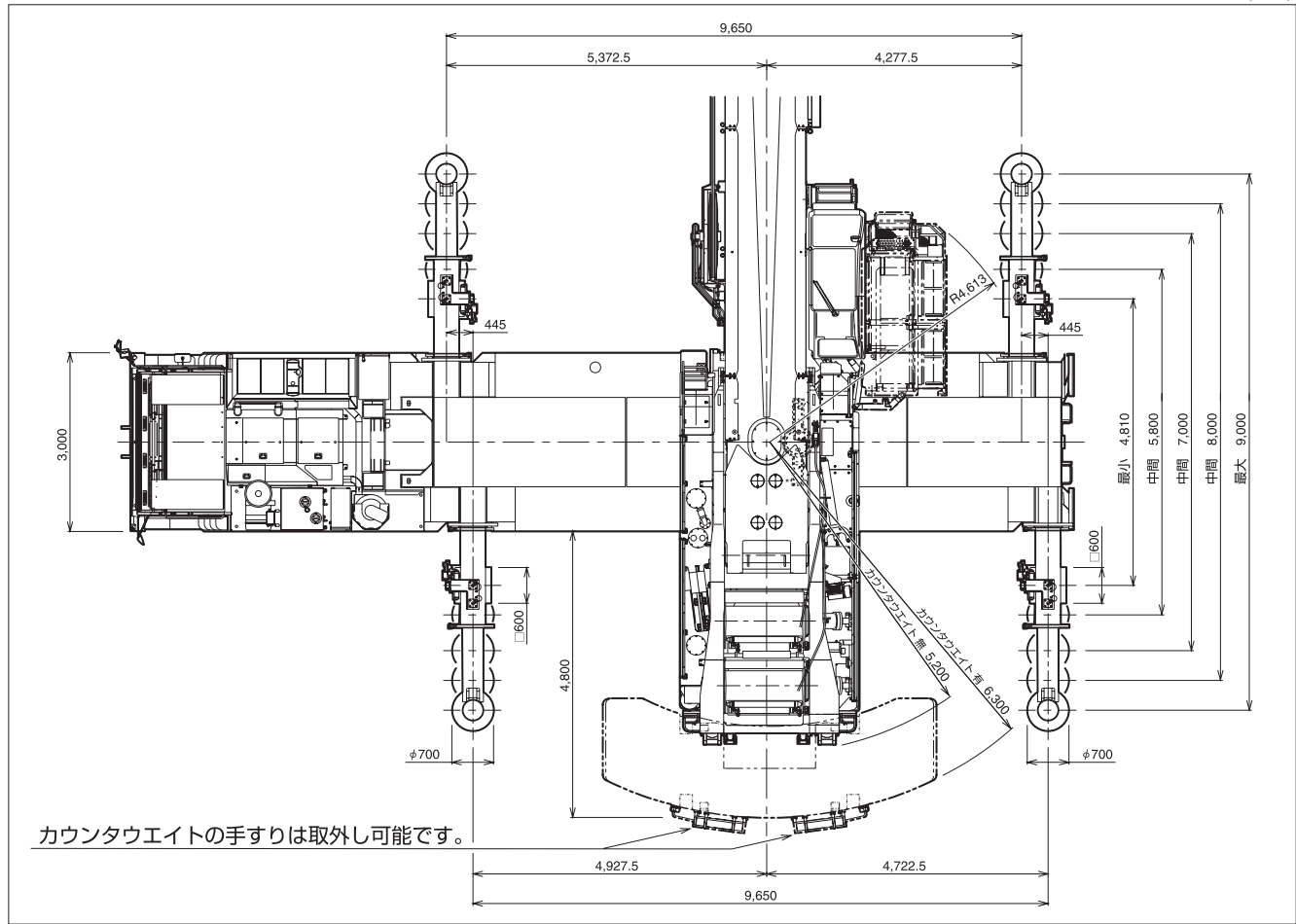
300 t フック 3,400kg

12.5 t フック
500kg150 t フック
2,400kgカウンタウエイト無 19,250
カウンタウエイト有 20,660

設置

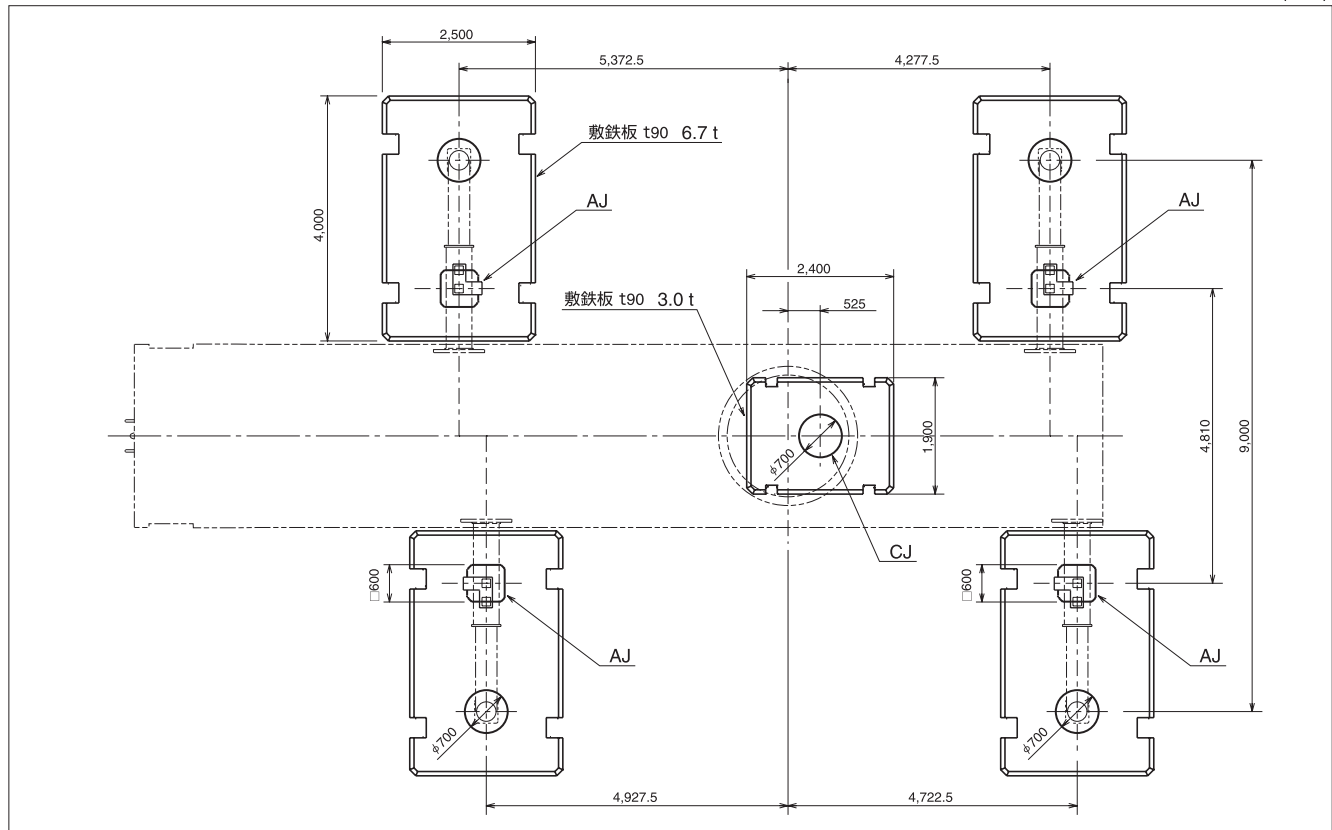
■ アウトリガ張出幅、テールスイング

単位(mm)



■ ジャッキ、敷鉄板の位置

単位(mm)

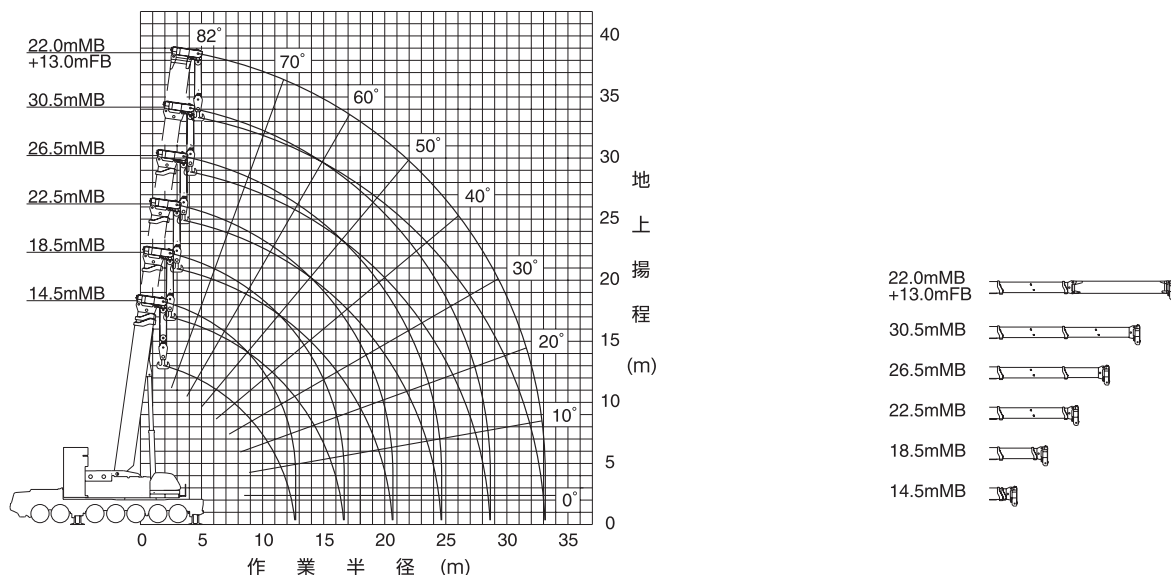


メインブーム、メインブーム+フィックスブーム

メインブーム(MB)、メインブーム(MB)+フィックスブーム(FB) 作業半径-揚程図

■重荷重ヘッド仕様

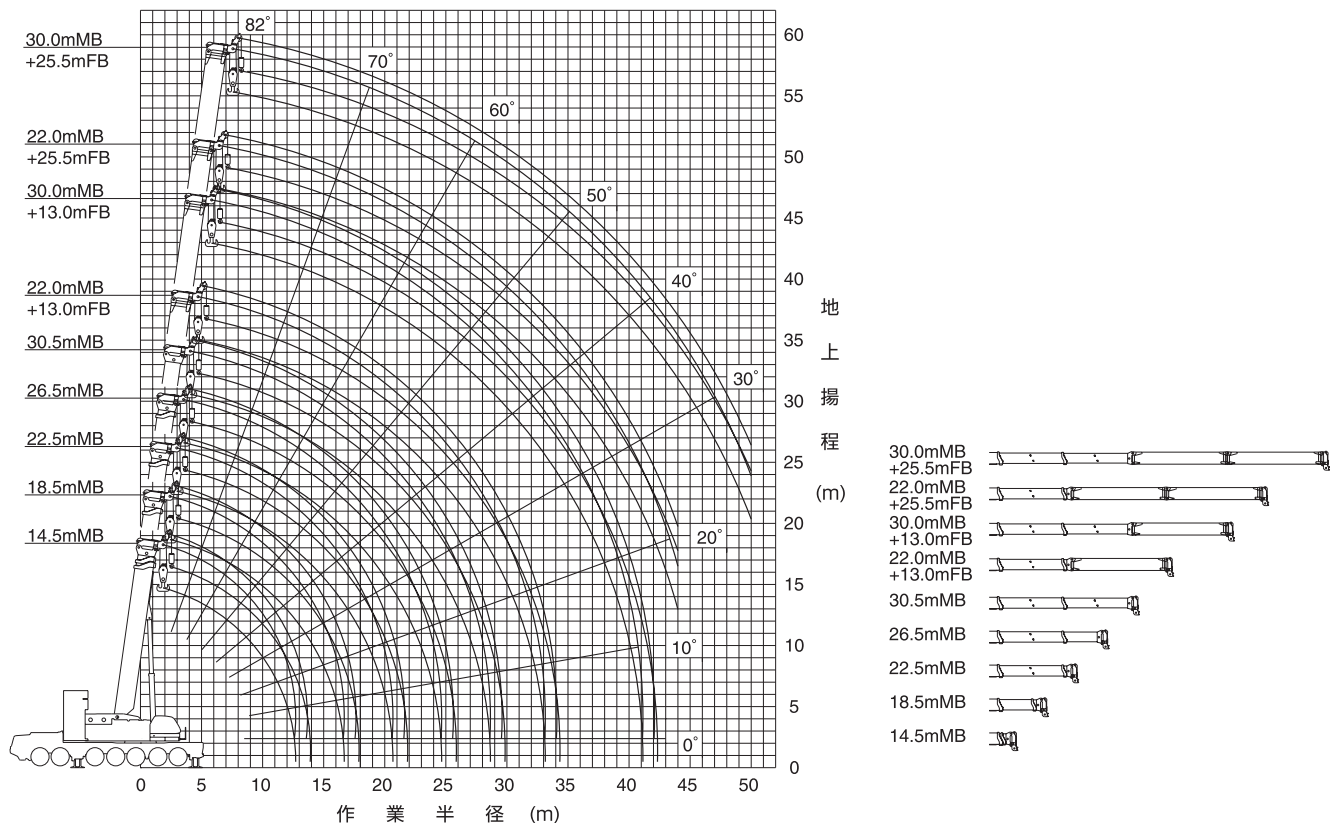
メインブーム(MB)、メインブーム(MB)+フィックスブーム(FB)



- (注) 1. 上図はブームのたわみを含んでいません。A~D性能の最大作業半径を図示しています。
2. 各ブーム長さのブーム伸長状態は右図のとおりです。

■標準ヘッド仕様

メインブーム(MB)、メインブーム(MB)+フィックスブーム(FB)



- (注) 1. 上図はブームのたわみを含んでいません。SA~SC性能の最大作業半径を図示しています。
2. 各ブーム長さのブーム伸長状態は右図のとおりです。

メインブーム、メインブーム+フィックスブーム

メインブーム(MB)、フィックスブーム(FB)定格総荷重表

1. 定格総荷重は、アウトリガを水平堅土上に設置したときの値で、太線より上側はクレーンの強度に基づき、下側はクレーンの安定に基づいています。
2. 重荷重ヘッド仕様の定格総荷重の性能区分A～Iは、下表のとおりです。
A～D性能のときは、AJ(アシストジャッキ)とCJ(センタージャッキ)を、必ず使用してください。
不使用の場合は、標準ヘッド仕様のSE性能になります。
G、H、I性能のときは、フィックスブーム(FB)が使用できません。

メインブーム(MB)、メインブーム(MB)+フィックスブーム(FB)×1

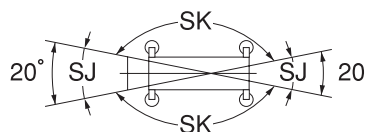
アウトリガ張出幅 カウンタウエイト	195t	164t	127t	94t	0t
9.0m	A	B	C	D	G
8.0m					H
7.0m					H
5.8m					I

3. 標準ヘッド仕様の定格総荷重の性能区分SA～SM、H、Iは、下表のとおりです。
SA、SB性能のときは、AJ(アシストジャッキ)を必ず使用してください(最大性能170t)。不使用の場合は、SC性能になります。
カウンタウエイト0t、26tのときは、フィックスブーム(FB)が使用できません。
かつ、SG性能のときは、フィックスブーム(FB)×2の性能がありません。

メインブーム(MB)、メインブーム(MB)+フィックスブーム(FB)×(1又は2)

アウトリガ張出幅 カウンタウエイト	195t	164t	127t	94t	57t	26t	0t
9.0m	SA	SB	SC	SD	SE	SL	SG
8.0m			SD	SE	SF	SM	H
7.0m				SE	SF	SM	H
5.8m					SG		I
2.6m							SJ,SK

SJ・SK性能は、18.5mブームまでで、
作業領域は図のようになります。



4. 定格総荷重は、つり具質量とフック質量(300tアタッチメント付フック：3700kg、300tフック：3400kg、12.5tフック：500kg)を含んだ値を示します。
5. 定格総荷重は、ブームのたわみを含んだ実際の作業半径に基づいています。
6. 各状態における標準フックと巻掛本数は定格総荷重表中に示します。
なお、ロープ1本当たりの荷重は、123kN(12.5t)以下です。
7. メインブーム(MB)の長さが18.0m以上の定格総荷重は、メインブーム固定ピンを使用したときの値です。
メインブーム固定ピンを使用していないときの最大定格総荷重は、100tです。
100t以下の定格総荷重は、メインブーム固定ピン使用時と同じです。
8. シングルトップの定格総荷重は、ブームの定格総荷重よりブームに取り付けられているフックの質量を差し引いた値とし、かつ限度は12.5tです。
9. 定格総荷重表は、風による影響を含んでいません。瞬間最大風速が、10m/s以上の風速では、クレーン作業を中止してください。
10. 定格総荷重表中の θ は無負荷時のブーム起伏角度範囲です。

メインブーム、メインブーム+フィックスブーム

重荷重ヘッド定格総荷重表

■A性能

メインブーム(MB)、メインブーム(MB)+フィックスブーム(FB)

単位：t

MB長さ (m)	14.5	18.5	22.5	26.5	30.5	14.0	18.0	22.0	
FB長さ (m)	—	—	—	—	—	13.0	13.0	13.0	
合計長さ (m)	14.5	18.5	22.5	26.5	30.5	27.0	31.0	35.0	
作業半径 (m)									
3.0	550.0								
3.5	430.0	330.0	330.0						
4.0	388.0	330.0	330.0						
4.5	361.0	330.0	330.0						
5.0	337.0	327.0	318.0	250.0		200.0			
6.0	310.0	305.0	305.0	250.0	250.0	200.0	200.0		
7.0	274.0	265.0	265.0	246.0	242.0	200.0	200.0	200.0	
8.0	240.0	233.0	230.0	222.0	218.0	200.0	200.0	200.0	
9.0	216.0	212.0	205.0	202.0	199.0	195.0	198.0	193.0	
10.0	194.0	194.0	188.0	186.0	182.0	178.0	182.0	177.0	
11.0	171.0	177.0	174.0	171.0	168.0	163.0	168.0	163.0	
12.0	143.0	161.0	160.0	159.0	156.0	150.0	155.0	151.0	
14.0		135.0	135.0	136.0	136.0	130.0	135.0	131.0	
16.0		99.5	116.0	117.0	118.0	114.0	118.0	116.0	
18.0			99.7	102.0	103.0	102.0	103.0	101.0	
20.0			72.5	89.9	90.5	92.0	91.1	89.4	
22.0				77.9	80.2	81.7	81.2	79.4	
24.0				56.3	71.7	63.6	72.8	71.1	
26.0					62.6		63.2	64.0	
28.0					45.1		48.4	58.0	
30.0								49.5	
32.0								37.2	
θ (°)	0~78	0~81	0~82	0~82	0~82	0~80	0~82	0~82	
標準フック	300t×2 アタッチメント付	300t×2				300t×2			
フック質量	3700kg×2	3400kg×2				3400kg×2			
標準巻掛本数	30×2	16×2	12×2	12×2	10×2	10×2	10×2	10×2	

注) カウンタウエイト195t,アウトリガ張出幅9.0m アシストジャッキ, センタージャッキ使用

■B性能

メインブーム(MB)、メインブーム(MB)+フィックスブーム(FB)

単位：t

MB長さ (m)	14.5	18.5	22.5	26.5	30.5	14.0	18.0	22.0	
FB長さ (m)	—	—	—	—	—	13.0	13.0	13.0	
合計長さ (m)	14.5	18.5	22.5	26.5	30.5	27.0	31.0	35.0	
作業半径 (m)									
3.0	450.0								
3.5	421.0	330.0	330.0						
4.0	388.0	330.0	330.0						
4.5	361.0	330.0	330.0						
5.0	337.0	327.0	318.0	250.0		200.0			
6.0	297.0	288.0	280.0	250.0	250.0	200.0	200.0		
7.0	264.0	258.0	250.0	246.0	242.0	200.0	200.0	200.0	
8.0	231.0	231.0	226.0	222.0	218.0	200.0	200.0	200.0	
9.0	205.0	205.0	204.0	202.0	199.0	195.0	198.0	193.0	
10.0	184.0	183.0	182.0	184.0	182.0	178.0	182.0	177.0	
11.0	166.0	166.0	165.0	166.0	167.0	163.0	167.0	163.0	
12.0	143.0	151.0	150.0	151.0	152.0	150.0	152.0	150.0	
14.0		127.0	126.0	127.0	128.0	130.0	128.0	126.0	
16.0		99.5	106.0	108.0	108.0	111.0	109.0	107.0	
18.0			92.2	93.4	94.0	96.7	94.5	92.7	
20.0			72.5	80.4	81.0	84.9	82.6	80.8	
22.0				69.6	70.2	74.4	71.7	69.7	
24.0				56.3	61.5	63.6	62.8	60.7	
26.0					54.4		55.5	53.4	
28.0					45.1		48.4	47.3	
30.0								42.2	
32.0								37.2	
θ (°)	0~79	0~82	0~82	0~82	0~82	0~82	0~82	0~82	
標準フック	300t×2 アタッチメント付	300t×2				300t×2			
フック質量	3700kg×2	3400kg×2				3400kg×2			
標準巻掛本数	30×2	16×2	12×2	12×2	10×2	10×2	10×2	10×2	

注) カウンタウエイト164t,アウトリガ張出幅9.0m アシストジャッキ, センタージャッキ使用

■C性能

メインブーム(MB)、メインブーム(MB)+フィックスブーム(FB)

単位：t

MB長さ (m)	14.5	18.5	22.5	26.5	30.5	14.0	18.0	22.0	
FB長さ (m)	—	—	—	—	—	13.0	13.0	13.0	
合計長さ (m)	14.5	18.5	22.5	26.5	30.5	27.0	31.0	35.0	
作業半径 (m)									
3.0	360.0								
3.5	360.0	330.0	330.0						
4.0	360.0	330.0	330.0						
4.5	360.0	330.0	330.0						
5.0	337.0	327.0	318.0	250.0		200.0			
6.0	287.0	287.0	280.0	250.0	250.0	200.0	200.0		
7.0	247.0	247.0	246.0	246.0	242.0	200.0	200.0	200.0	
8.0	216.0	216.0	215.0	216.0	217.0	200.0	200.0	200.0	
9.0	191.0	191.0	190.0	191.0	192.0	194.0	192.0	191.0	
10.0	171.0	171.0	170.0	171.0	172.0	174.0	172.0	170.0	
11.0	154.0	154.0	152.0	154.0	155.0	157.0	155.0	154.0	
12.0	139.0	138.0	137.0	139.0	139.0	143.0	140.0	138.0	
14.0		113.0	112.0	114.0	115.0	118.0	116.0	114.0	
16.0		92.7	91.1	92.8	93.5	98.7	96.0	93.9	
18.0			75.7	77.2	77.8	82.6	80.0	77.9	
20.0			64.2	65.4	66.0	70.4	67.8	65.7	
22.0				56.2	56.7	60.9	58.3	56.2	
24.0				49.0	49.4	53.4	50.7	48.6	
26.0					43.4		44.5	42.3	
28.0					38.6		39.4	37.2	
30.0								32.8	
32.0								29.2	
θ (°)	0~82	0~82	0~82	0~82	0~82	0~82	0~82	0~82	
標準フック	300t×2 アタッチメント付	300t×2				300t×2			
フック質量	3700kg×2	3400kg×2				3400kg×2			
標準巻掛本数	30×2	16×2	12×2	12×2	10×2	10×2	10×2	10×2	

注) カウンタウエイト127t,アウトリガ張出幅9.0m アシストジャッキ, センタージャッキ使用

メインブーム、メインブーム+フィックスブーム

標準ヘッド定格総荷重表

■SA性能

メインブーム(MB)、メインブーム(MB)+フィックスブーム(FB)

単位：t

MB長さ (m)	14.5	18.5	22.5	26.5	30.5	14.0	18.0	22.0	26.0	30.0	14.0	18.0	22.0	26.0	30.0
FB長さ (m)	—	—	—	—	—	13.0	13.0	13.0	13.0	13.0	25.5	25.5	25.5	25.5	25.5
合計長さ (m)	14.5	18.5	22.5	26.5	30.5	27.0	31.0	35.0	39.0	43.0	39.5	43.5	47.5	51.5	55.5
作業半径 (m)															
4.5	170.0	170.0	170.0												
5.0	170.0	170.0	170.0	170.0		170.0									
6.0	170.0	170.0	170.0	170.0	170.0	170.0	170.0								
7.0	170.0	170.0	170.0	170.0	170.0	170.0	170.0	170.0	140.0						
8.0	170.0	170.0	170.0	170.0	170.0	170.0	170.0	170.0	140.0	140.0	113.0	113.0			
9.0	170.0	170.0	170.0	170.0	170.0	170.0	170.0	170.0	140.0	140.0	113.0	113.0	113.0		
10.0	170.0	170.0	170.0	170.0	170.0	170.0	170.0	170.0	140.0	140.0	113.0	113.0	113.0	113.0	
11.0	170.0	170.0	170.0	170.0	170.0	166.0	170.0	166.0	140.0	140.0	113.0	113.0	113.0	113.0	113.0
12.0	146.0	164.0	163.0	162.0	159.0	153.0	158.0	154.0	140.0	140.0	111.0	113.0	113.0	113.0	113.0
14.0		138.0	138.0	139.0	139.0	133.0	138.0	134.0	132.0	130.0	95.9	105.0	112.0	109.0	111.0
16.0		102.0	119.0	120.0	120.0	117.0	120.0	118.0	117.0	115.0	83.5	91.9	99.1	96.9	99.1
18.0			102.0	105.0	105.0	104.0	105.0	103.0	104.0	102.0	73.8	81.4	88.0	86.4	88.7
20.0			75.3	92.5	93.1	94.5	93.5	91.9	91.9	91.8	65.8	72.8	79.0	77.9	80.1
22.0				80.7	82.8	84.3	83.5	81.8	81.9	81.7	59.2	65.7	71.5	70.7	72.8
24.0				58.9	74.2	66.2	75.2	73.5	73.5	73.3	53.7	59.7	65.1	64.5	66.5
26.0					65.4		65.8	66.4	66.4	66.2	48.9	54.5	59.7	59.3	61.1
28.0					47.8		51.0	60.4	60.3	60.1	44.9	50.1	55.0	54.7	56.4
30.0								52.1	55.0	54.7	41.3	46.3	50.9	50.7	51.9
32.0								39.8	50.3	50.0	38.2	42.9	47.3	47.1	47.2
34.0									42.9	45.8	35.5	39.9	44.1	43.5	43.0
36.0									32.4	42.0	33.1	37.2	40.4	39.8	39.2
38.0										35.6		34.9	37.1	36.5	35.9
40.0										26.6		27.7	33.3	33.5	32.8
42.0													28.1	30.6	29.9
44.0													21.2	27.2	27.4
46.0														22.7	25.1
48.0														16.6	22.1
50.0															18.2
θ (°)	0~72	0~77	0~80	0~82	0~82	0~80	0~82	0~82	0~82	0~82	0~82	0~82	13~82	13~82	13~82
標準フック	300 t					300 t					300 t				
フック質量	3400 kg					3400 kg					3400 kg				
標準巻掛本数	17					17					14				

注) カウンタウエイト195t,アウトリガ張出幅9.0m アシストジャッキ使用

■SB性能

メインブーム(MB)、メインブーム(MB)+フィックスブーム(FB)

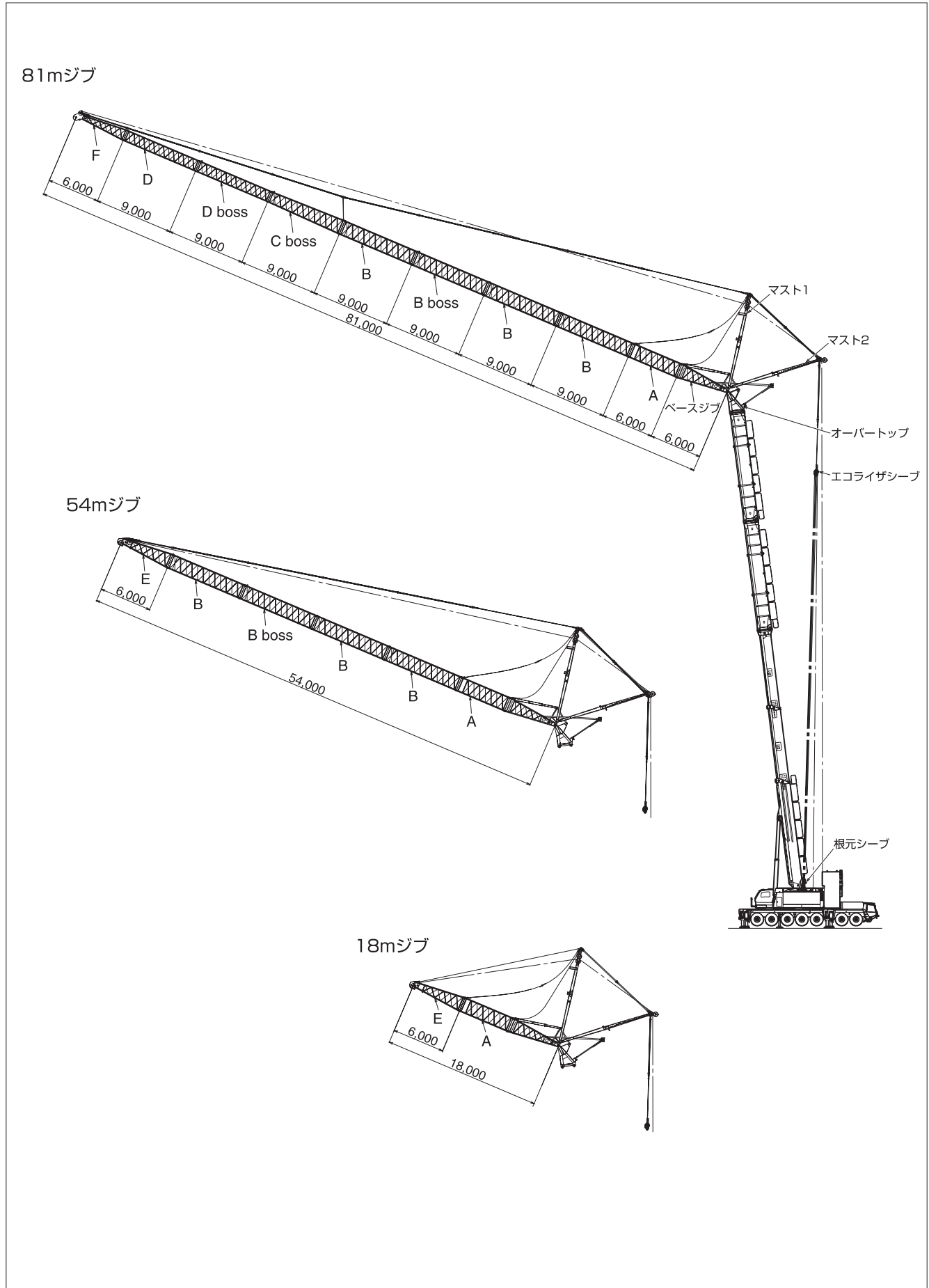
単位：t

MB長さ (m)	14.5	18.5	22.5	26.5	30.5	14.0	18.0	22.0	26.0	30.0	14.0	18.0	22.0	26.0	30.0
FB長さ (m)	—	—	—	—	—	13.0	13.0	13.0	13.0	13.0	25.5	25.5	25.5	25.5	25.5
合計長さ (m)	14.5	18.5	22.5	26.5	30.5	27.0	31.0	35.0	39.0	43.0	39.5	43.5	47.5	51.5	55.5
作業半径 (m)															
3.0	170.0														
3.5	170.0	170.0	170.0												
4.0	170.0	170.0	170.0												
4.5	170.0	170.0	170.0												
5.0	170.0	170.0	170.0	170.0		170.0									
6.0	170.0	170.0	170.0	170.0	170.0	170.0	170.0								
7.0	170.0	170.0	170.0	170.0	170.0	170.0	170.0	170.0	140.0						
8.0	170.0	170.0	170.0	170.0	170.0	170.0	170.0	170.0	140.0	140.0	113.0	113.0			
9.0	170.0	170.0	170.0	170.0	170.0	170.0	170.0	170.0	140.0	140.0	113.0	113.0	113.0		
10.0	170.0	170.0	170.0	170.0	170.0	170.0	170.0	170.0	140.0	140.0	113.0	113.0	113.0	113.0	
11.0	169.0	168.0	168.0	169.0	169.0	166.0	169.0	166.0	140.0	140.0	113.0	113.0	113.0	113.0	113.0
12.0	146.0	154.0	153.0	154.0	154.0	153.0	154.0	153.0	140.0	140.0	111.0	113.0	113.0	113.0	113.0
14.0		130.0	129.0	130.0	131.0	132.0	130.0	129.0	129.0	129.0	95.9	105.0	112.0	109.0	111.0
16.0		102.0	109.0	110.0	111.0	114.0	111.0	110.0	110.0	110.0	83.5	91.9	99.1	96.9	99.1
18.0			95.0	96.0	96.7	99.1	96.9	95.2	95.3	95.1	73.8	81.4	88.0	86.4	88.7
20.0			75.3	83.0	83.8	87.2	85.0	83.2	83.3	83.1	65.8	72.8	79.0	77.9	80.1
22.0				72.1	72.9	76.7	74.1	72.1	72.2	71.9	59.2	65.7	71.5	70.7	70.3
24.0				58.9	64.1	66.2	65.2	63.2	63.2	62.9	53.7	59.7	62.5	61.8	61.2
26.0					57.0		57.9	55.8	55.8	55.6	48.9	54.5	55.0	54.3	53.7
28.0					47.8		51.0	49.7	49.6	49.4	44.9	50.1	48.7	48.0	47.3
30.0								44.6	44.4	44.2	41.3	45.3	43.3	42.6	42.0
32.0								39.8	40.0	39.7	38.2	40.7	38.7	38.0	37.4
34.0									36.2	35.8	35.5	36.7	34.8	34.0	33.4
36.0									32.4	32.5	33.1	33.3	31.3	30.6	29.9
38.0										29.6		30.2	28.2	27.5	26.9
40.0										26.6		27.6	25.5	24.8	24.1
42.0													23.2	22.4	21.7
44.0													21.1	20.2	19.5
46.0														18.3	17.6
48.0														16.6	15.8
50.0															14.3
θ (°)	0~79	0~82	0~82	0~82	0~82	0~82	0~82	0~82	0~82	0~82	0~82	0~82	13~82	13~82	13~82
標準フック	300 t					300 t					300 t				
フック質量	3400 kg					3400 kg					3400 kg				
標準巻掛本数	17					17					14				

注) カウンタウエイト164t,アウトリガ張出幅9.0m アシストジャッキ使用

ラフィングジブ

■ ラフィングジブ (LJ) の構成



ラフィングジブ

■ ラフィングジブ (LJ) 長さ 組合せ

18mジブ		6.0m E	6.0m A	6.0m							
27mジブ		6.0m E	9.0m B	6.0m A	6.0m						
36mジブ		6.0m E	9.0m B	9.0m B	6.0m A	6.0m					
45mジブ		6.0m E	9.0m B	9.0m B boss	9.0m B	6.0m A	6.0m				
54mジブ		6.0m E	9.0m B	9.0m B boss	9.0m B	9.0m B	6.0m A	6.0m			
63mジブ		6.0m F	9.0m D	9.0m C boss	9.0m B	9.0m B	9.0m B	6.0m A	6.0m		
72mジブ		6.0m F	9.0m D	9.0m D boss	9.0m C boss	9.0m B	9.0m B	9.0m B	6.0m A	6.0m	
81mジブ		6.0m F	9.0m D	9.0m D boss	9.0m C boss	9.0m B	9.0m B boss	9.0m B	9.0m B	6.0m A	6.0m

ジブの組合せは上記に従ってください。これ以外の組合せは禁止します。

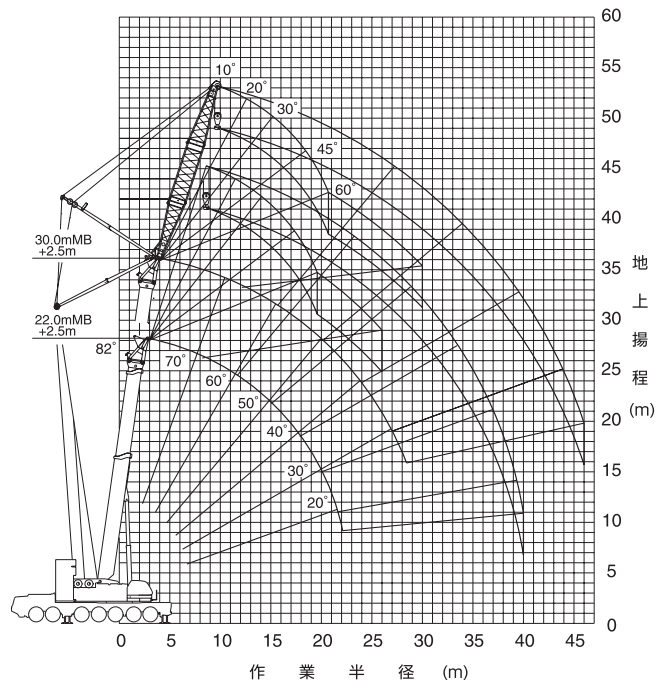
■ 各部の質量

記号	名称	質量
—	マストAss'y (マスト1+マスト2)	5.3 t
—	ベースジブ+オーバートップ	7.7 t
A	ミドル1ジブ	1.4 t
B	ミドル2ジブ	2.0 t
B boss	ミドル2+boss ジブ	2.0 t
C boss	レデューサジブ	2.1 t
D	ミドル3ジブ	1.6 t
D boss	ミドル3+boss ジブ	1.6 t
E	トップ1ジブ	2.6 t
F	トップ2ジブ	1.9 t
—	エコライザシーブ	0.5 t
—	根元シーブ	0.5 t

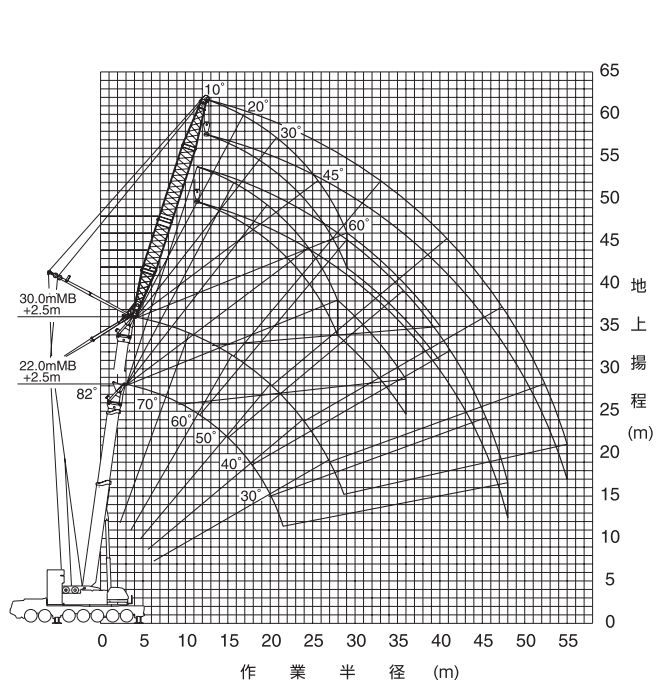
ラフィングジブ

■MB+LJ

メインブーム(MB)+2.5m+18mラフィングジブ

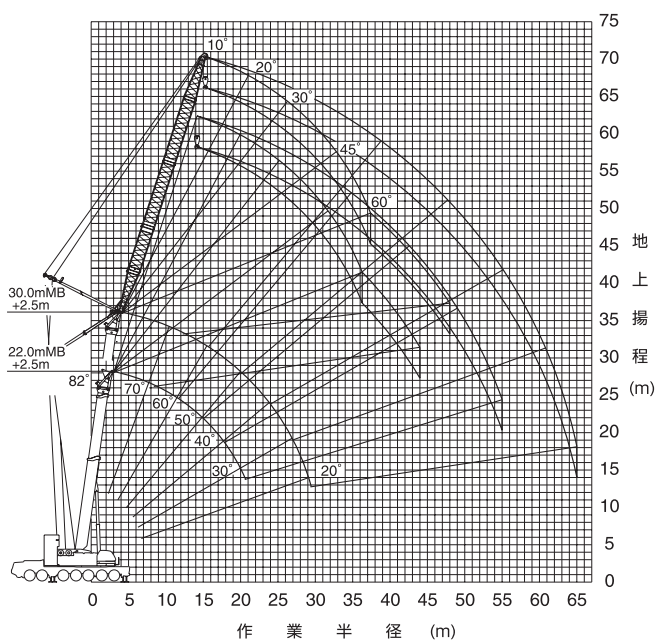


メインブーム(MB)+2.5m+27mラフィングジブ

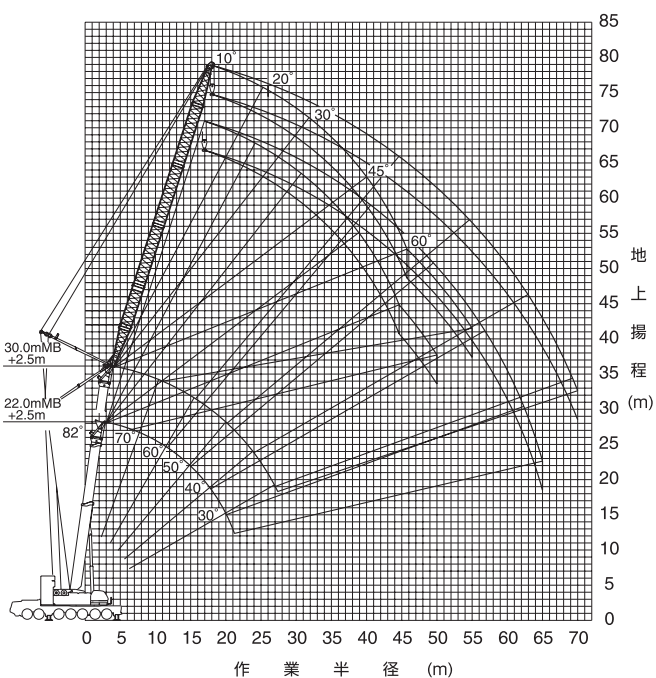


- (注) 1. 上図はブーム、ジブのたわみを含んでいません。LA性能の最大作業半径を図示しています。
2. 26.0mブームの揚程図は、図示していません。

メインブーム(MB)+2.5m+36mラフィングジブ



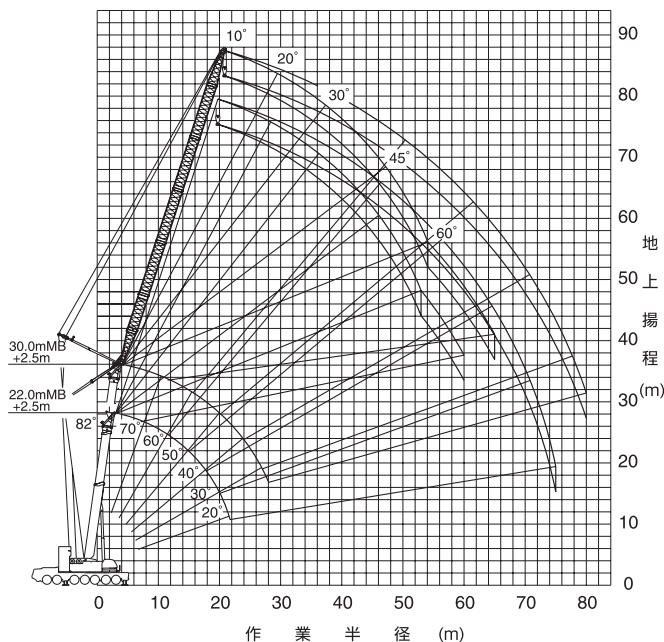
メインブーム(MB)+2.5m+45mラフィングジブ



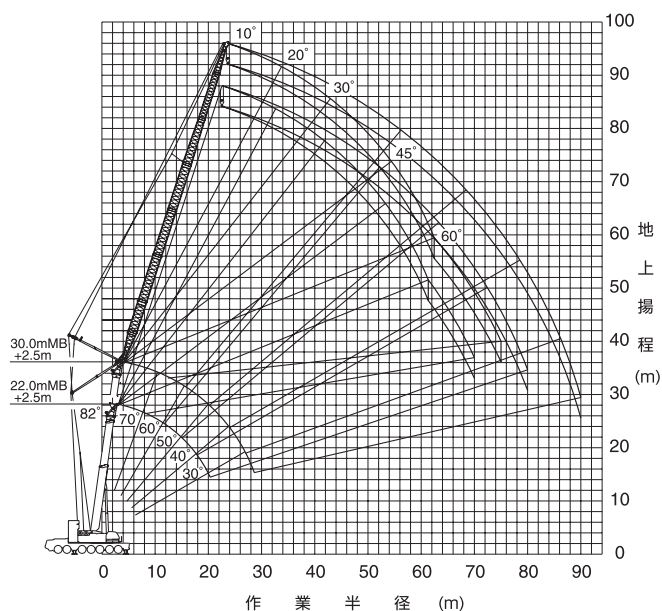
- (注) 1. 上図はブーム、ジブのたわみを含んでいません。LA性能の最大作業半径を図示しています。
2. 26.0mブームの揚程図は、図示していません。

ラフィングジブ

メインブーム(MB)+2.5m+54mラフィングジブ

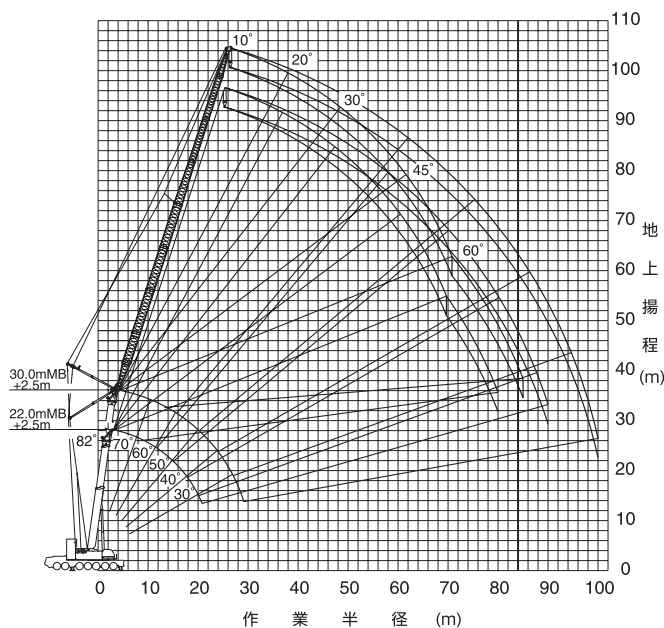


メインブーム(MB)+2.5m+63mラフィングジブ

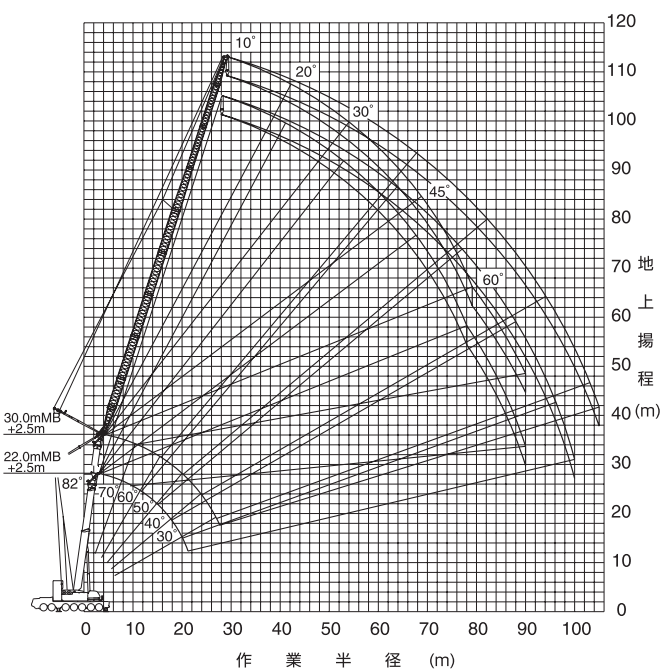


- (注) 1. 上図はブーム、ジブのたわみを含んでいません。LA性能の最大作業半径を图示しています。
2. 26.0mブームの揚程図は、图示していません。

メインブーム(MB)+2.5m+72mラフィングジブ



メインブーム(MB)+2.5m+81mラフィングジブ

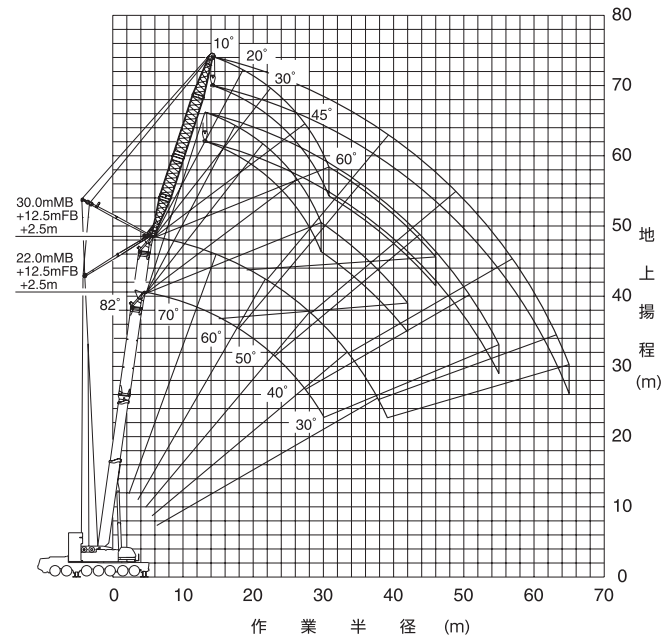


- (注) 1. 上図はブーム、ジブのたわみを含んでいません。LA性能の最大作業半径を图示しています。
2. 26.0mブームの揚程図は、图示していません。

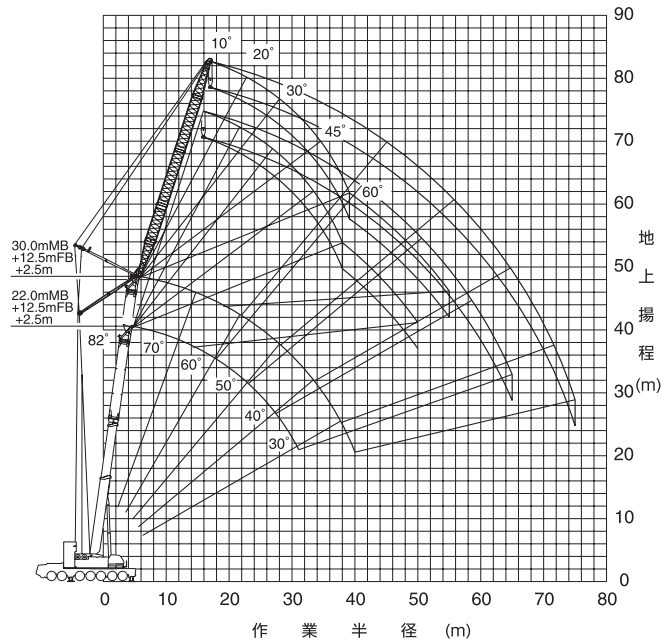
ラフィングジブ

■MB+FB+LJ

メインブーム(MB)+フィックスブーム(FB)
+2.5m+27mラフィングジブ

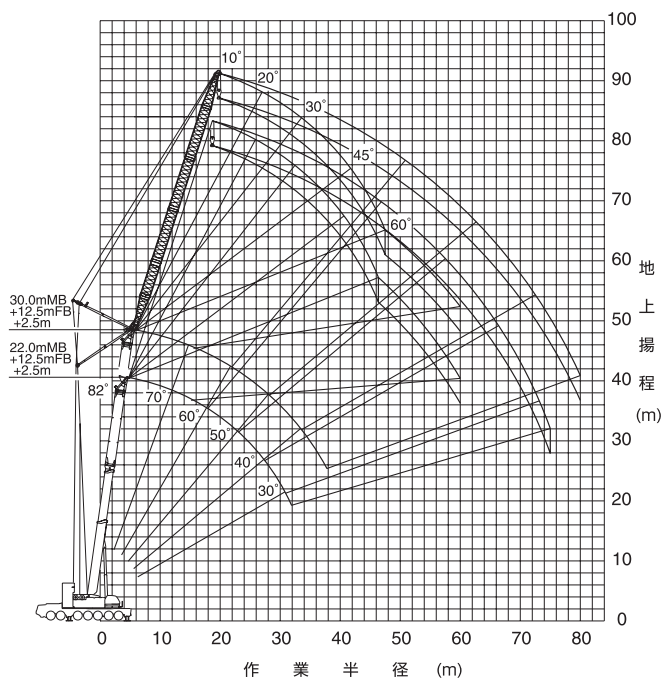


メインブーム(MB)+フィックスブーム(FB)
+2.5m+36mラフィングジブ

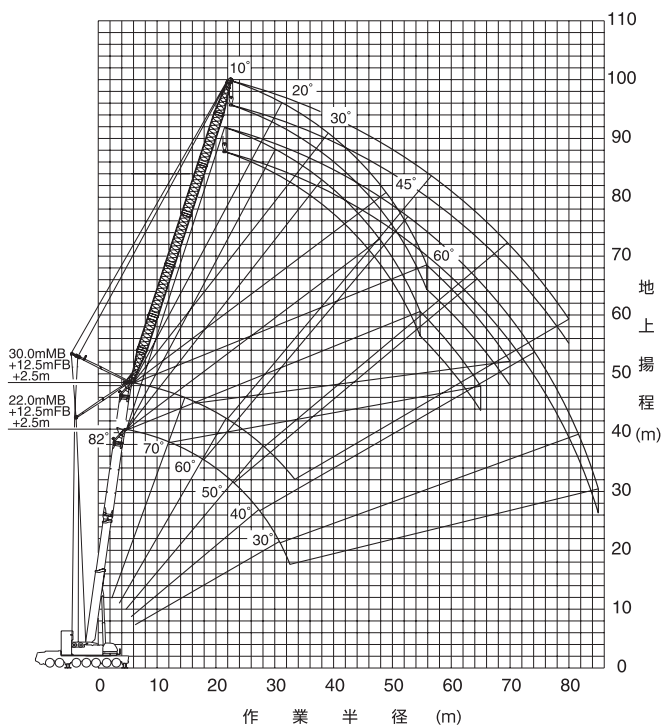


(注) 1. 上図はブーム、ジブのたわみを含んでいません。LA性能の最大作業半径を図示しています。

メインブーム(MB)+フィックスブーム(FB)
+2.5m+45mラフィングジブ



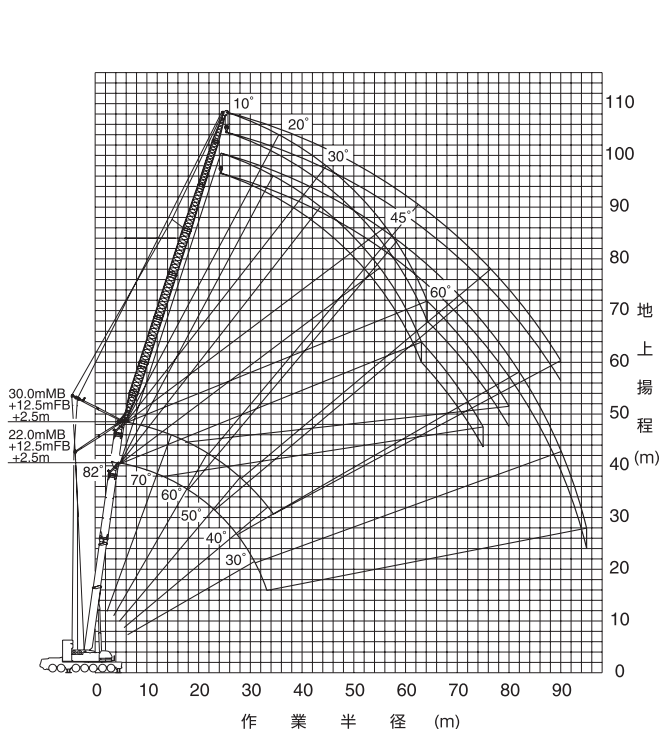
メインブーム(MB)+フィックスブーム(FB)
+2.5m+54mラフィングジブ



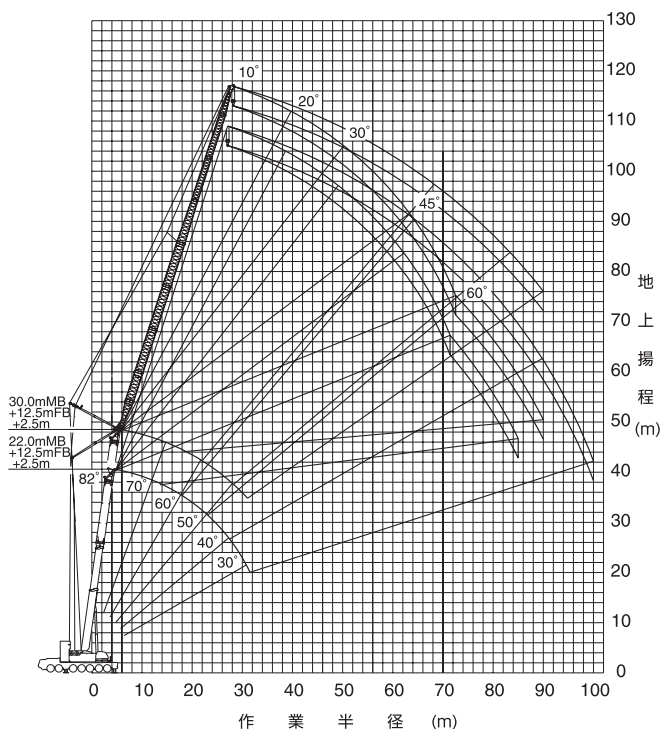
(注) 1. 上図はブーム、ジブのたわみを含んでいません。LA性能の最大作業半径を図示しています。

ラフィングジブ

メインブーム(MB)+フィックスブーム(FB)
+2.5m+63mラフィングジブ

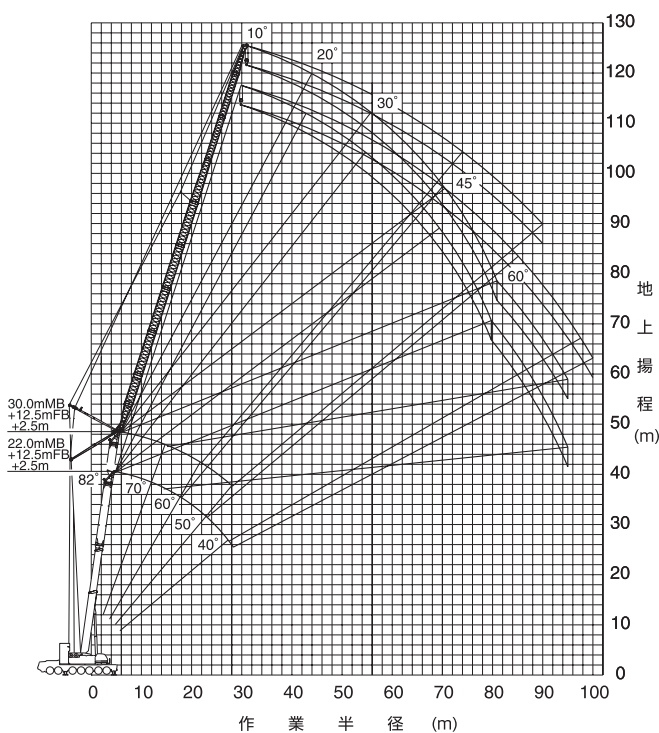


メインブーム(MB)+フィックスブーム(FB)
+2.5m+72mラフィングジブ



(注) 1. 上図はブーム、ジブのたわみを含んでいません。LA性能の最大作業半径を图示しています。

メインブーム(MB)+フィックスブーム(FB)
+2.5m+81mラフィングジブ

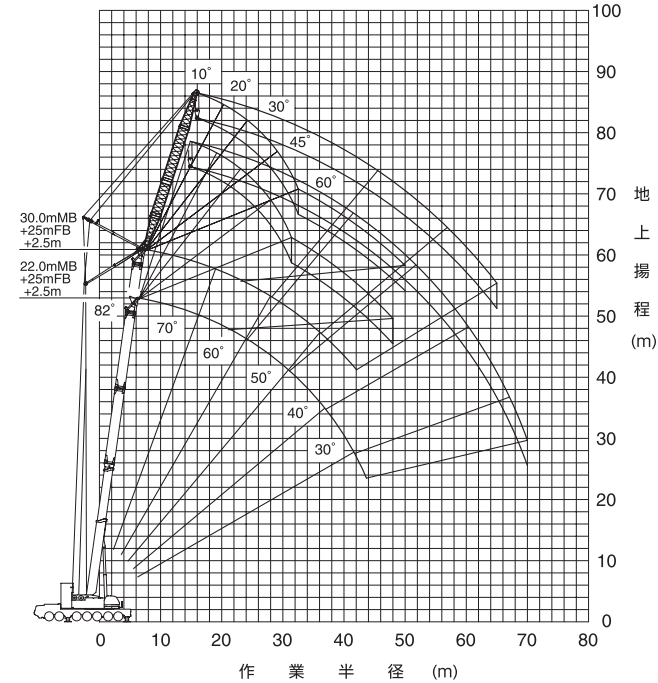


(注) 1. 上図はブーム、ジブのたわみを含んでいません。LA性能の最大作業半径を图示しています。

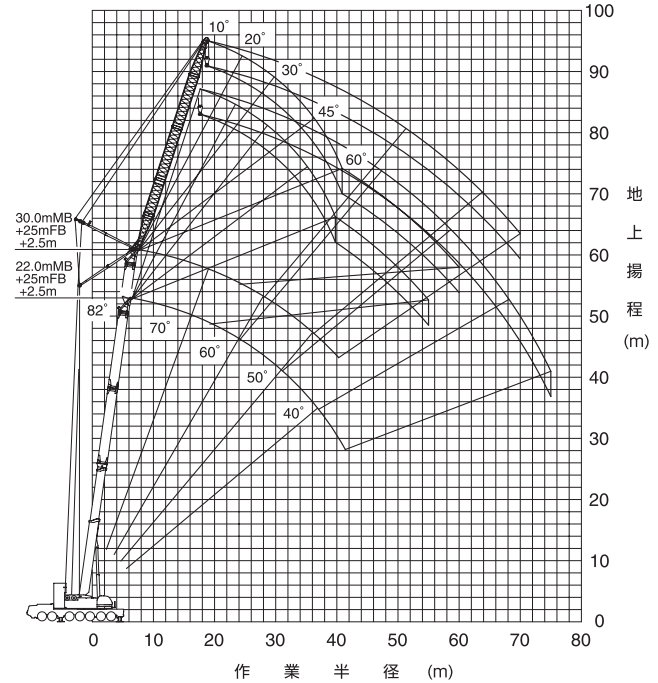
ラフィングジブ

■MB+FB×2+LJ

メインブーム(MB)+フィックスブーム(FB)×2
+2.5m+27mラフィングジブ

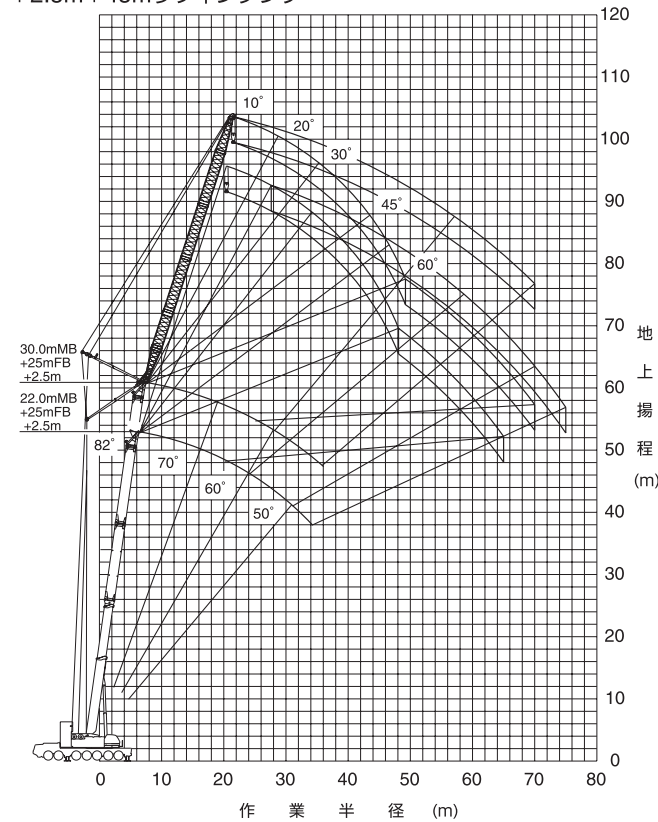


メインブーム(MB)+フィックスブーム(FB)×2
+2.5m+36mラフィングジブ

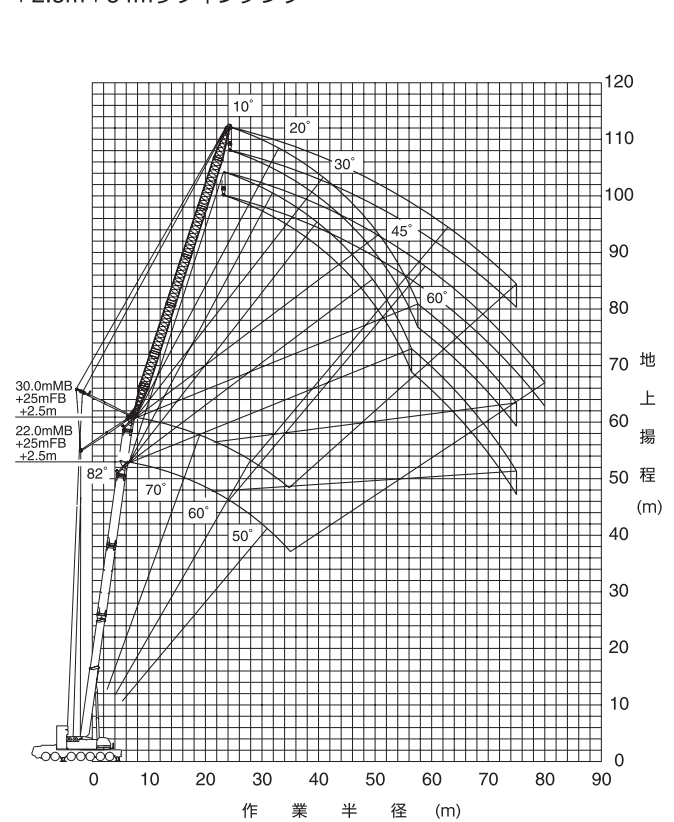


(注) 1. 上図はブーム、ジブのたわみを含んでいません。LA性能の最大作業半径を図示しています。

メインブーム(MB)+フィックスブーム(FB)×2
+2.5m+45mラフィングジブ



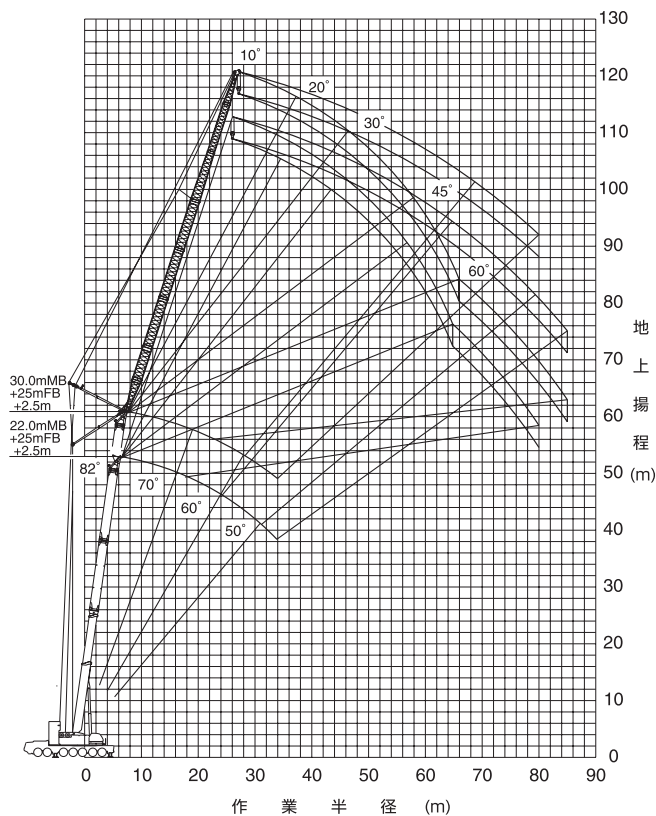
メインブーム(MB)+フィックスブーム(FB)×2
+2.5m+54mラフィングジブ



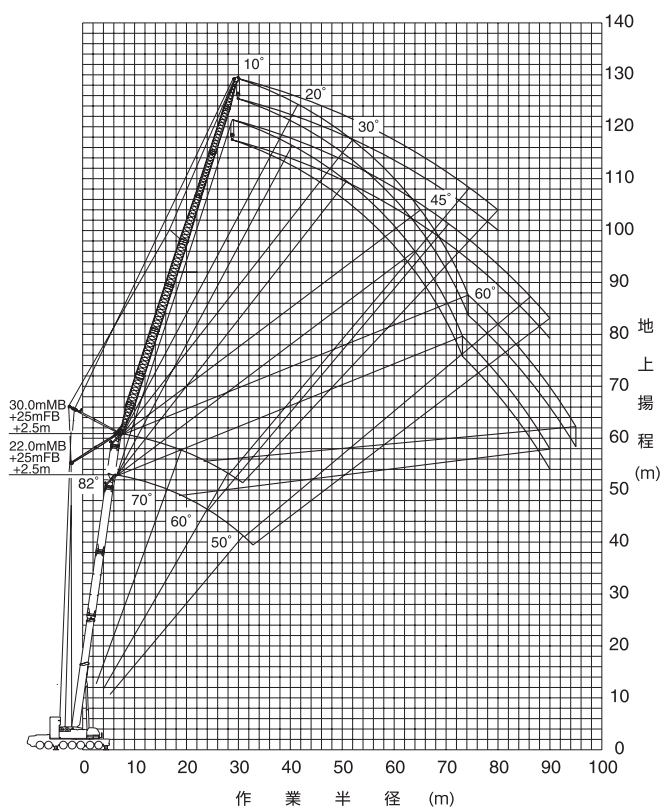
(注) 1. 上図はブーム、ジブのたわみを含んでいません。LA性能の最大作業半径を図示しています。

ラフィングジブ

メインブーム(MB)+フィックスブーム(FB)×2
+2.5m+63mラフィングジブ

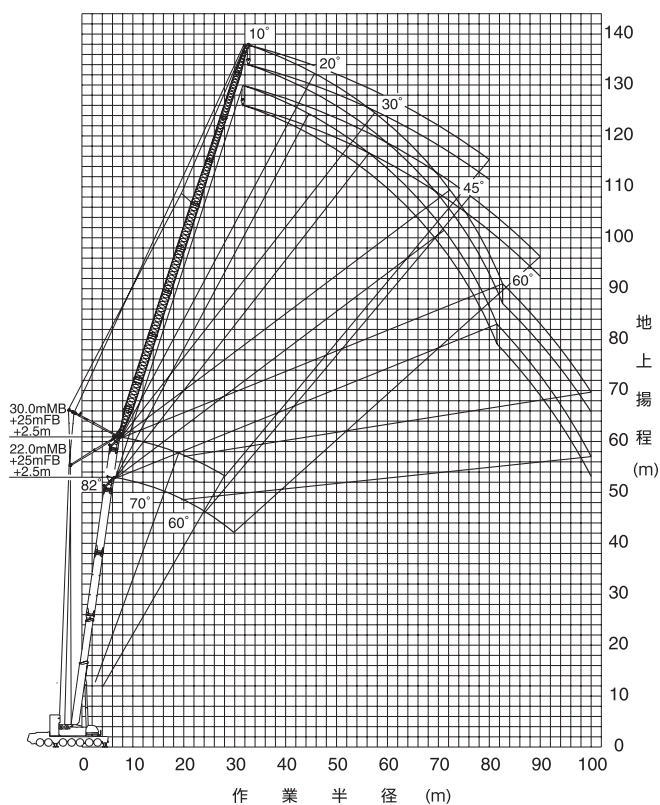


メインブーム(MB)+フィックスブーム(FB)×2
+2.5m+72mラフィングジブ



(注) 1. 上図はブーム、ジブのたわみを含んでいません。LA性能の最大作業半径を図示しています。

メインブーム(MB)+フィックスブーム(FB)×2
+2.5m+81mラフィングジブ



(注) 1. 上図はブーム、ジブのたわみを含んでいません。LA性能の最大作業半径を図示しています。

ラフィングジブ

ラフィングジブ(LJ) 定格総荷重表

1. 定格総荷重は、アウトリガを水平堅土上に設置したときの値で、太線より上側はクレーンの強度に基づき、下側はクレーンの安定に基づいています。
2. 定格総荷重は、つり具質量とフック質量(300tフック：3400 kg、150tフック：2400 kg、80tフック：1870 kg、25tフック：1140 kg)を含んだ値を示します。
3. 定格総荷重は、ブームのたわみを含んだ実際の作業半径に基づいています。
4. 定格総荷重の性能区分LA～LDは、下表のとおりです。

メインブーム(MB)+ラフィングジブ(LJ)

メインブーム(MB)+フィックスブーム(FB)×1+ラフィングジブ(LJ)

アウトリガ張出幅	カウンタウエイト	195 t	164 t	127 t	94 t
9.0 m		LA	LB	LC	LD
8.0 m				LD	

LA、LB性能のときは、アシストジャッキを必ず使用してください。不使用の場合は、LC性能になります。

メインブーム(MB)+フィックスブーム(FB)×2+ラフィングジブ(LJ)

アウトリガ張出幅	カウンタウエイト	195 t	164 t
9.0 m		LA	LB

LA、LB性能のときは、アシストジャッキを必ず使用してください。

また、ラフィングジブの性能設定ジブ長さはメインブーム(MB)とフィックスブーム(FB)の組合せごとに下表のようになっています。

	長さ	ラフィングジブ							
		18 m	27 m	36 m	45 m	54 m	63 m	72 m	81 m
MB	22.0 m	LA～LD	LA～LD	LA～LD	LA～LD	LA～LD	LA～LC	LA～LC	LA～LC
	26.0 m	LA～LD	LA～LD	LA～LD	LA～LD	LA～LD	LA～LC	LA～LC	LA～LC
	30.0 m	LA～LD	LA～LD	LA～LD	LA～LD	LA～LD	LA～LC	LA～LC	LA～LC
MB+FB	34.5 m		LA～LD	LA～LD	LA～LD	LA～LD	LA～LC	LA～LC	LA～LC
	38.5 m		LA～LC	LA～LC	LA～LC	LA～LC	LA～LC	LA～LC	LA～LC
	42.5 m		LA～LD	LA～LD	LA～LD	LA～LD	LA～LC	LA～LC	LA～LC
MB+FB×2	47.0 m		LA、LB	LA、LB	LA、LB	LA、LB	LA、LB	LA、LB	LA、LB
	51.0 m		LA、LB	LA、LB	LA、LB	LA、LB	LA、LB	LA、LB	LA、LB
	55.0 m		LA、LB	LA、LB	LA、LB	LA、LB	LA、LB	LA、LB	LA、LB

5. 各状態における標準フックと巻掛本数は定格総荷重表中に示します。なお、ロープ1本当りの荷重は、123 kN{12.5tf}以下です。
6. 起伏用ワイヤロープは、8本掛けです。
7. 定格総荷重表は、風による影響を含んでいません。瞬間最大風速が、10 m/s以上の風速では、クレーン作業を中止してください。
8. 定格総荷重表中の θ は無負荷時のブーム起伏角度範囲です。
9. 定格総荷重は、メインブーム固定ピンを使用したときの値です。
『ラフィングジブ使用』の状態は、必ずメインブーム固定ピンを使用してください。

ラフィングジブ

■LA性能 MB+2.5m+18mラフィングジブ

単位：t

MB長さ (m)	22.0					26.0					30.0				
	—					—					—				
	22.0					26.0					30.0				
作業半径 (m)	オフセット					オフセット					オフセット				
	10°	20°	30°	45°	60°	10°	20°	30°	45°	60°	10°	20°	30°	45°	60°
11.0	140.0					130.0									
12.0	140.0	118.0				130.0					129.0				
14.0	132.0	108.0				127.0	112.0				125.0	116.0			
16.0	117.0	99.8	86.0			114.0	103.0	88.2			111.0	108.0	90.4		
18.0	105.0	92.4	80.8	68.8		103.0	96.6	83.2			99.7	99.8	85.5		
20.0	94.0	86.2	76.3	65.9	53.7	93.2	90.4	78.8	67.1		90.2	90.5	81.2	68.2	
22.0	83.3	80.7	72.3	63.4	52.3	82.7	84.7	74.9	64.7	54.4	82.2	82.6	77.4	65.9	56.2
24.0	74.5	76.0	68.8	61.2	51.1	73.9	75.6	71.5	62.6	53.2	73.3	75.2	74.0	63.9	55.0
26.0	67.0	68.4	65.8	59.3	50.2	66.5	68.0	68.4	60.7	52.2	65.9	67.5	69.0	62.0	54.0
28.0	60.7	61.8	62.9	57.8		60.1	61.4	62.6	59.1	51.5	59.5	61.0	62.3	60.4	53.2
30.0	54.6	55.7	56.7	56.5		54.0	55.3	56.4	57.7		53.4	54.8	56.0	57.5	52.6
32.0	49.4	50.3	51.1	51.8		48.8	49.9	50.8	51.8		48.2	49.4	50.5	51.7	
34.0	44.8	45.6	46.1			44.2	45.1	45.9	46.7		43.7	44.7	45.6	46.6	
36.0	40.9	41.4	41.7			40.3	41.0	41.6			39.7	40.6	41.4	42.1	
38.0	37.3	37.6				36.8	37.3	37.8			36.2	36.9	37.6	38.1	
40.0	27.4					33.6	34.1	34.3			33.1	33.7	34.2		
42.0						30.9	31.1				30.3	30.8	31.1		
44.0											27.8	28.1			
46.0											25.6	25.7			
θ (°)	10~82	27~82	37~82	51~82	65~82	18~82	24~82	35~82	50~82	66~82	17~82	25~82	35~82	50~82	65~82
標準フック	300 t					300 t					300 t				
フック質量	3400 kg					3400 kg					3400 kg				
巻掛本数	12					12					12				

注) カウンタウエイト 195t, アウトリガ張出幅 9.0m アシストジャッキ使用

■LA性能 MB+2.5m+27mラフィングジブ

単位：t

MB長さ (m)	22.0					26.0					30.0				
	—					—					—				
	22.0					26.0					30.0				
作業半径 (m)	オフセット					オフセット					オフセット				
	10°	20°	30°	45°	60°	10°	20°	30°	45°	60°	10°	20°	30°	45°	60°
14.0	117.0														
16.0	104.0					104.0					90.0				
18.0	94.5	82.2				97.4	84.1				90.0	85.8			
20.0	86.1	76.1				88.9	78.1				89.0	80.0			
22.0	79.0	70.9	62.3			81.7	72.9	64.0			81.2	74.9	65.4		
24.0	73.0	66.3	58.8			75.6	68.4	60.6			74.6	70.4	62.2		
26.0	67.7	62.3	55.8	45.9		68.9	64.4	57.6	47.4		68.2	66.4	59.2		
28.0	63.1	58.7	53.0	44.1		62.5	60.9	55.0	45.7		61.8	62.8	56.6	47.0	
30.0	57.5	55.5	50.6	42.5	34.7	56.7	57.7	52.5	44.1	36.0	56.0	58.1	54.2	45.5	37.1
32.0	52.2	52.7	48.4	41.1	33.9	51.4	53.2	50.4	42.7	35.2	50.7	52.6	52.1	44.1	36.4
34.0	47.6	49.0	46.4	39.8	33.2	46.8	48.4	48.4	41.5	34.6	46.1	47.8	49.5	42.9	35.7
36.0	43.5	44.8	44.7	38.7	32.7	42.8	44.2	45.6	40.4	34.0	42.0	43.6	45.1	41.8	35.1
38.0	39.9	41.1	42.1	37.8		39.2	40.5	41.7	39.4	33.6	38.5	39.9	41.2	40.8	34.7
40.0	36.8	37.7	38.6	37.0		36.0	37.1	38.2	38.5		35.3	36.6	37.7	39.2	34.3
42.0	33.9	34.7	35.4			33.2	34.1	35.0	36.1		32.4	33.6	34.6	35.9	
44.0	31.3	32.0	32.5			30.6	31.4	32.2	32.9		29.9	30.9	31.8	32.8	
46.0	29.0	29.5				28.3	29.0	29.6			27.6	28.5	29.2	30.0	
48.0	25.4					26.2	26.7	27.2			25.5	26.2	26.9		
50.0						24.3	24.7				23.6	24.2	24.7		
55.0											19.4	19.7			
θ (°)	15~82	26~82	36~82	51~82	65~82	17~82	27~82	36~82	50~82	65~82	17~82	24~82	35~82	50~82	65~82
標準フック	300 t					300 t					300 t				
フック質量	3400 kg					3400 kg					3400 kg				
巻掛本数	10					10					10				

注) カウンタウエイト 195t, アウトリガ張出幅 9.0m アシストジャッキ使用

ラフィングジブ

■LA性能 MB+2.5m+36mラフィングジブ

単位：t

MB長さ (m)	22.0					26.0					30.0				
	—					—					—				
FB長さ (m)	22.0					26.0					30.0				
合計長さ (m)	オフセット					オフセット					オフセット				
	10°	20°	30°	45°	60°	10°	20°	30°	45°	60°	10°	20°	30°	45°	60°
18.0	80.5														
20.0	74.2					62.0					62.0				
22.0	67.9	60.8				62.0	62.0				62.0				
24.0	62.5	56.7				62.0	59.3				62.0	60.4			
26.0	57.9	53.1	47.3			60.9	55.6				62.0	56.7			
28.0	53.9	49.9	44.8			56.7	52.3	46.9			58.2	53.5	47.8		
30.0	50.4	47.1	42.6			52.9	49.4	44.6			54.4	50.6	45.6		
32.0	47.3	44.5	40.5			49.7	46.8	42.6			51.1	47.9	43.6		
34.0	44.5	42.2	38.7	32.5		46.7	44.4	40.7	34.1		48.1	45.6	41.7	35.0	
36.0	42.0	40.2	37.0	31.3		44.1	42.2	39.0	33.0		44.1	43.4	40.1	33.9	
38.0	39.8	38.3	35.5	30.3	24.8	41.2	40.3	37.4	31.9	26.1	40.5	41.5	38.5	32.9	
40.0	37.7	36.6	34.1	29.3	24.2	38.0	38.5	36.0	30.9	25.5	37.2	39.0	37.1	31.9	26.3
42.0	35.5	35.0	32.8	28.5	23.7	35.1	36.6	34.7	30.1	25.0	34.3	36.0	35.8	31.0	25.8
44.0	32.9	33.6	31.7	27.7	23.3	32.4	33.8	33.5	29.3	24.5	31.7	33.2	34.6	30.2	25.4
46.0	30.6	31.7	30.6	27.0		30.1	31.3	32.4	28.5	24.2	29.4	30.7	32.1	29.5	25.0
48.0	28.4	29.4	29.7	26.4		27.9	29.0	30.1	27.9		27.2	28.5	29.6	28.9	24.7
50.0	26.5	27.3	28.1	26.0		25.9	26.9	27.9	27.3		25.2	26.4	27.4	28.3	
55.0	22.3	22.7				21.7	22.3	22.9			21.0	21.8	22.6	23.4	
60.0						18.1	18.4				17.5	18.0	18.5		
65.0											12.5				
θ (°)	15~82	26~82	36~82	51~82	65~82	17~82	25~82	35~82	51~82	67~82	16~82	25~82	35~82	50~82	65~82
標準フック	150 t					150 t					150 t				
フック質量	2400 kg					2400 kg					2400 kg				
巻掛本数	8					6					6				

注) カウンタウエイト 195t, アウトリガ張出幅 9.0m アシストジャッキ使用

■LA性能 MB+2.5m+45mラフィングジブ

単位：t

MB長さ (m)	22.0					26.0					30.0				
	—					—					—				
FB長さ (m)	22.0					26.0					30.0				
合計長さ (m)	オフセット					オフセット					オフセット				
	10°	20°	30°	45°	60°	10°	20°	30°	45°	60°	10°	20°	30°	45°	60°
20.0	55.9					48.0					44.4				
22.0	55.9					48.0					44.4				
24.0	55.9					48.0					44.4				
26.0	52.6	47.9				48.0	48.0				44.4				
28.0	48.8	44.9				48.0	47.6				44.4	44.4			
30.0	45.4	42.2				48.0	44.7				44.4	44.4			
32.0	42.5	39.8	35.9			45.1	42.2				44.4	42.9			
34.0	39.9	37.6	34.2			42.3	39.9	36.2			43.2	40.7	36.9		
36.0	37.6	35.7	32.6			39.8	37.8	34.5			40.7	38.6	35.2		
38.0	35.4	33.9	31.1			37.5	35.9	33.0			38.4	36.7	33.7		
40.0	33.5	32.3	29.8	25.0		35.5	34.2	31.6			36.3	35.0	32.4		
42.0	31.8	30.8	28.5	24.1		33.6	32.6	30.3	25.6		34.4	33.4	31.1	26.3	
44.0	30.2	29.4	27.4	23.3		31.9	31.2	29.1	24.8		32.7	32.0	29.9	25.5	
46.0	28.8	28.1	26.3	22.6	18.3	30.4	29.8	28.0	24.0	19.5	30.6	30.7	28.8	24.8	
48.0	27.4	27.0	25.4	21.9	17.8	29.0	28.6	27.0	23.3	19.0	28.4	29.4	27.8	24.0	19.7
50.0	26.2	25.9	24.5	21.2	17.4	27.1	27.5	26.1	22.6	18.6	26.4	27.9	26.9	23.4	19.3
55.0	23.3	23.5	22.5	19.9		22.8	23.9	24.0	21.2	17.8	22.1	23.3	24.5	22.0	18.5
60.0	19.7	20.4	20.9			19.2	20.1	20.9	20.1		18.5	19.5	20.5	20.8	
65.0	16.8	17.1				16.2	16.8	17.3			15.5	16.3	17.0	17.7	
70.0						11.8					12.9	13.4	13.8		
θ (°)	18~82	26~82	36~82	51~82	65~82	17~82	26~82	35~82	51~82	66~82	16~82	25~82	35~82	49~82	65~82
標準フック	80 t					80 t					80 t				
フック質量	1870 kg					1870 kg					1870 kg				
巻掛本数	6					4					4				

注) カウンタウエイト 195t, アウトリガ張出幅 9.0m アシストジャッキ使用

ラフィングジブ

■LA性能 MB+2.5m+54mラフィングジブ

単位：t

MB長さ (m)	22.0					26.0					30.0				
FB長さ (m)	—					—					—				
合計長さ (m)	22.0					26.0					30.0				
作業半径 (m)	オフセット					オフセット					オフセット				
	10°	20°	30°	45°	60°	10°	20°	30°	45°	60°	10°	20°	30°	45°	60°
24.0	40.8														
26.0	40.8					36.6					33.2				
28.0	40.8					36.6					33.2				
30.0	40.8	39.6				36.6	36.6				33.2				
32.0	40.1	37.2				36.6	36.6				33.2	33.2			
34.0	37.4	35.0				36.6	35.5				33.2	33.2			
36.0	35.1	33.1				35.6	33.6				33.2	33.2			
38.0	33.0	31.3	28.4			33.5	31.8	29.0			33.2	32.3			
40.0	31.1	29.7	27.1			31.6	30.2	27.7			32.2	30.8	28.2		
42.0	29.4	28.2	25.9			29.9	28.8	26.5			30.4	29.3	27.0		
44.0	27.8	26.9	24.7			28.3	27.4	25.4			28.9	28.0	25.9		
46.0	26.4	25.6	23.7			26.9	26.2	24.3			27.4	26.7	24.9		
48.0	25.1	24.5	22.7	19.1		25.6	25.0	23.4	19.7		26.1	25.6	23.9		
50.0	23.9	23.4	21.8	18.4		24.4	24.0	22.5	19.1		24.9	24.5	23.0	19.6	
55.0	21.3	21.0	19.8	16.9	13.5	21.7	21.6	20.5	17.6	14.1	22.2	22.2	21.1	18.2	14.6
60.0	19.0	19.1	18.1	15.7	12.7	19.5	19.7	18.8	16.4	13.3	19.0	20.2	19.4	17.0	13.9
65.0	17.2	17.4	16.7	14.7		16.7	17.7	17.4	15.4	12.8	16.0	17.1	18.0	16.0	13.3
70.0	14.9	15.5	15.5			14.1	14.9	15.6	14.6		13.4	14.3	15.2	15.2	
75.0	11.0					11.9	12.4	12.9			11.2	11.9	12.5		
80.0											9.3	9.7			
θ (°)	17~82	26~82	36~82	51~82	65~82	17~82	26~82	35~82	51~82	65~82	16~82	25~82	35~82	50~82	65~82
標準フック	80 t					80 t					80 t				
フック質量	1870 kg					1870 kg					1870 kg				
巻掛本数	4					4					4				

注) カウンタウエイト195t,アウトリガ張出幅9.0m アシストジャッキ使用

■LA性能 MB+2.5m+63mラフィングジブ

単位：t

MB長さ (m)	22.0					26.0					30.0				
FB長さ (m)	—					—					—				
合計長さ (m)	22.0					26.0					30.0				
作業半径 (m)	オフセット					オフセット					オフセット				
	10°	20°	30°	45°	60°	10°	20°	30°	45°	60°	10°	20°	30°	45°	60°
26.0	25.0														
28.0	25.0					25.0					23.3				
30.0	25.0					25.0					23.3				
32.0	25.0					25.0					23.3				
34.0	25.0	25.0				25.0					23.3				
36.0	25.0	25.0				25.0	25.0				23.3	23.3			
38.0	25.0	25.0				25.0	25.0				23.3	23.3			
40.0	25.0	25.0				25.0	25.0				23.3	23.3			
42.0	25.0	25.0				25.0	25.0				23.3	23.3			
44.0	25.0	25.0	24.8			25.0	25.0	25.0			23.3	23.3			
46.0	25.0	25.0	23.6			25.0	25.0	24.2			23.3	23.3	23.3		
48.0	25.0	24.6	22.6			25.0	25.0	23.1			23.3	23.3	23.3		
50.0	24.2	23.4	21.6			24.6	23.9	22.1			23.3	23.3	22.6		
55.0	21.3	20.9	19.4	16.1		21.7	21.4	20.0	16.7		22.1	21.9	20.5		
60.0	19.0	18.8	17.6	14.7		19.3	19.3	18.1	15.4		19.7	19.7	18.7	15.9	
65.0	17.0	16.9	16.0	13.6	10.6	17.3	17.5	16.6	14.2	11.2	17.2	17.9	17.1	14.7	11.7
70.0	15.3	15.4	14.7	12.6	10.0	15.3	15.9	15.3	13.2	10.6	14.6	15.8	15.8	13.8	11.1
75.0	13.7	14.1	13.5	11.8		13.0	13.9	14.1	12.4		12.3	13.3	14.3	12.9	10.6
80.0	11.7	12.2	12.6			11.0	11.7	12.3	11.8		10.4	11.2	11.9	12.3	
85.0						9.3	9.7	10.0			8.6	9.2	9.8		
90.0											6.9	7.4			
θ (°)	17~82	26~82	36~82	51~82	65~82	16~82	26~82	34~82	50~82	65~82	16~82	25~82	36~82	50~82	65~82
標準フック	25 t					25 t					25 t				
フック質量	1140 kg					1140 kg					1140 kg				
巻掛本数	2					2					2				

注) カウンタウエイト195t,アウトリガ張出幅9.0m アシストジャッキ使用

ラフィングジブ

■LA性能 MB+2.5m+72mラフィングジブ

単位：t

MB長さ (m)	22.0					26.0					30.0				
	—					—					—				
	22.0					26.0					30.0				
FB長さ (m)	オフセット					オフセット					オフセット				
	10°	20°	30°	45°	60°	10°	20°	30°	45°	60°	10°	20°	30°	45°	60°
28.0	20.5					18.8					17.4				
30.0	20.5					18.8					17.4				
32.0	20.5					18.8					17.4				
34.0	20.5					18.8					17.4				
36.0	20.5					18.8					17.4				
38.0	20.5	20.5				18.8					17.4				
40.0	20.5	20.0				18.8	18.8				17.4	17.4			
42.0	20.5	19.4				18.8	18.8				17.4	17.4			
44.0	20.0	18.8				18.8	18.8				17.4	17.4			
46.0	19.4	18.2				18.8	18.5				17.4	17.4			
48.0	18.8	17.7				18.8	17.9				17.4	17.4			
50.0	18.2	17.1	16.2			18.6	17.4	16.4			17.4	17.4	16.5		
55.0	16.9	16.0	15.2			17.3	16.3	15.4			17.4	16.6	15.6		
60.0	15.7	15.0	14.3			16.2	15.3	14.5			16.6	15.6	14.7		
65.0	14.7	14.1	13.6	11.7		15.2	14.4	13.8	12.2		15.6	14.7	14.0	12.6	
70.0	13.9	13.4	12.9	10.7		14.1	13.7	13.1	11.2		14.4	14.0	13.3	11.7	
75.0	12.5	12.5	11.8	9.8	7.4	12.7	12.9	12.3	10.4	7.9	12.7	13.3	12.7	10.8	8.3
80.0	11.2	11.4	10.8	9.1	7.0	11.4	11.8	11.3	9.6	7.5	10.7	11.8	11.7	10.1	7.9
85.0	10.2	10.4	10.0	8.5		9.6	10.4	10.4	9.0		9.0	9.9	10.8	9.5	7.5
90.0	8.8	9.2	9.3			8.1	8.7	9.3			7.4	8.2	8.9	9.0	
95.0						6.5	7.1				6.1	6.6	7.1		
100.0											3.6	4.9			
θ (°)	17~82	26~82	36~82	51~82	66~82	16~82	26~82	35~82	51~82	65~82	16~82	23~82	36~82	50~82	65~82
標準フック	25 t					25 t					25 t				
フック質量	1140 kg					1140 kg					1140 kg				
巻掛本数	2					2					2				

注) カウンタウエイト 195t, アウトリガ張出幅 9.0m アシストジャッキ使用

■LA性能 MB+2.5m+81mラフィングジブ

単位：t

MB長さ (m)	22.0					26.0					30.0				
	—					—					—				
	22.0					26.0					30.0				
FB長さ (m)	オフセット					オフセット					オフセット				
	10°	20°	30°	45°	60°	10°	20°	30°	45°	60°	10°	20°	30°	45°	60°
32.0	15.3					14.1					13.1				
34.0	15.3					14.1					13.1				
36.0	15.3					14.1					13.1				
38.0	15.3					14.1					13.1				
40.0	15.3					14.1					13.1				
42.0	15.3					14.1					13.1				
44.0	15.3	15.3				14.1	14.1				13.1	13.1			
46.0	15.3	15.3				14.1	14.1				13.1	13.1			
48.0	15.3	15.3				14.1	14.1				13.1	13.1			
50.0	15.3	15.3				14.1	14.1				13.1	13.1			
55.0	15.3	15.3	15.3			14.1	14.1	14.1			13.1	13.1			
60.0	15.3	15.2	13.9			14.1	14.1	14.1			13.1	13.1	13.1		
65.0	13.9	13.6	12.4			14.1	13.9	12.8			13.1	13.1	13.1		
70.0	12.3	12.1	11.2	9.0		12.5	12.4	11.6	9.4		12.7	12.7	11.9	9.7	
75.0	11.0	10.9	10.1	8.1		11.2	11.2	10.5	8.5		11.4	11.5	10.8	8.9	
80.0	9.8	9.8	9.1	7.3	5.1	10.0	10.1	9.5	7.8	5.6	10.2	10.4	9.9	8.2	
85.0	8.7	8.8	8.2	6.7	4.7	8.9	9.1	8.7	7.1	5.1	8.9	9.4	9.0	7.5	5.5
90.0	7.8	8.0	7.5	6.1	4.3	8.0	8.3	7.9	6.6	4.7	7.4	8.3	8.3	6.9	5.1
95.0	7.0	7.2	6.9	5.7		6.7	7.4	7.2	6.1		6.0	6.8	7.6	6.5	
100.0	5.9	6.5				5.4	6.0	6.5			4.6	5.4	6.1	6.1	
105.0						3.1	4.4				3.3	3.9	4.4		
θ (°)	17~82	26~82	36~82	51~82	65~82	16~82	24~82	35~82	51~82	65~82	20~82	25~82	36~82	50~82	65~82
標準フック	25 t					25 t					25 t				
フック質量	1140 kg					1140 kg					1140 kg				
巻掛本数	2					2					2				

注) カウンタウエイト 195t, アウトリガ張出幅 9.0m アシストジャッキ使用

ラフィングジブ

■LA性能 MB+FB+2.5m+27mラフィングジブ

単位：t

MB長さ (m)	22.0					26.0					30.0				
	オフセット					オフセット					オフセット				
FB長さ (m)	12.5					12.5					12.5				
合計長さ (m)	34.5					38.5					42.5				
作業半径 (m)	10°	20°	30°	45°	60°	10°	20°	30°	45°	60°	10°	20°	30°	45°	60°
	16.0	93.2													
18.0	93.2					81.6					70.9				
20.0	85.9	83.4				81.6					70.9				
22.0	78.2	78.2				75.4	76.5				70.9	70.9			
24.0	71.6	72.4	64.6			69.0	70.1				66.7	68.0			
26.0	65.8	66.7	61.6			63.4	64.5	62.9			61.2	62.5	63.6		
28.0	60.7	61.7	59.0	48.7		58.5	59.6	60.3			56.4	57.7	58.7		
30.0	55.1	57.2	56.6	47.3		54.2	55.2	56.1	48.2		52.2	53.4	54.4	49.1	
32.0	50.1	52.3	53.9	45.9	37.7	49.1	51.3	52.2	46.9		48.3	49.5	50.5	47.8	
34.0	45.4	47.5	49.4	44.7	37.0	44.4	46.7	48.6	45.7	37.8	43.6	45.9	47.1	46.6	38.5
36.0	41.3	43.2	44.9	43.5	36.4	40.3	42.4	44.3	44.6	37.2	39.4	41.6	43.6	45.1	37.9
38.0	37.6	39.3	40.9	42.5	35.9	36.7	38.5	40.3	42.5	36.7	35.8	37.8	39.6	42.0	37.4
40.0	34.4	35.9	37.4	39.2	35.5	33.4	35.1	36.7	38.7	36.3	32.6	34.4	36.1	38.2	37.0
42.0	31.5	32.9	34.1	35.7	35.2	30.5	32.1	33.5	35.2	35.9	29.7	31.3	32.9	34.8	36.0
44.0	28.8	30.1	31.2	32.6		27.9	29.3	30.6	32.1	33.0	27.0	28.6	30.0	31.7	32.7
46.0	26.5	27.6	28.6	29.7		25.5	26.8	27.9	29.3		24.7	26.1	27.3	28.8	29.7
48.0	24.3	25.3	26.2	27.1		23.4	24.5	25.5	26.7		22.5	23.8	24.9	26.3	
50.0	22.3	23.2	23.9	24.6		21.4	22.4	23.3	24.3		20.5	21.7	22.7	23.9	
55.0	18.1	18.6	19.0			17.2	17.9	18.5			16.3	17.2	17.9	18.6	
60.0						13.7	14.1				12.8	13.5	13.9		
65.0											10.0	10.3			
θ (°)	23~82	26~82	35~82	49~82	64~82	29~82	31~82	43~82	53~82	64~82	17~82	25~82	34~82	49~82	64~82
標準フック	300 t					300 t					300 t				
フック質量	3400 kg					3400 kg					3400 kg				
巻掛本数	8					8					8				

注) カウンタウエイト 195t, アウトリガ張出幅 9.0m アシストジャッキ使用

■LA性能 MB+FB+2.5m+36mラフィングジブ

単位：t

MB長さ (m)	22.0					26.0					30.0				
	オフセット					オフセット					オフセット				
FB長さ (m)	12.5					12.5					12.5				
合計長さ (m)	34.5					38.5					42.5				
作業半径 (m)	10°	20°	30°	45°	60°	10°	20°	30°	45°	60°	10°	20°	30°	45°	60°
	20.0	64.5													
22.0	64.5					58.0					51.5				
24.0	64.5	61.3				58.0					51.5				
26.0	64.2	57.7				58.0	58.0				51.5	51.5			
28.0	59.9	54.5	48.5			58.0	55.5				51.5	51.5			
30.0	56.1	51.7	46.4			54.0	52.7	47.1			51.5	51.5	47.8		
32.0	52.0	49.1	44.4			50.2	50.2	45.2			48.4	49.7	45.9		
34.0	47.5	46.8	42.7			46.5	47.8	43.5			45.0	46.3	44.2		
36.0	43.3	44.6	41.0	34.7		42.3	44.8	41.8			41.5	43.3	42.6		
38.0	39.6	41.9	39.5	33.7		38.6	41.1	40.3	34.3		37.7	40.4	41.1	34.9	
40.0	36.3	38.4	38.1	32.7	27.0	35.3	37.6	39.0	33.4		34.5	36.9	39.0	34.0	
42.0	33.3	35.3	36.8	31.9	26.5	32.4	34.5	36.5	32.6	27.1	31.5	33.8	35.9	33.2	27.6
44.0	30.6	32.4	34.2	31.1	26.1	29.7	31.7	33.5	31.8	26.6	28.8	30.9	32.9	32.4	27.1
46.0	28.2	29.9	31.5	30.4	25.7	27.3	29.1	30.8	31.1	26.2	26.4	28.4	30.2	31.7	26.7
48.0	26.0	27.5	29.0	29.7	25.3	25.1	26.8	28.3	30.4	25.9	24.2	26.0	27.7	30.0	26.4
50.0	24.0	25.4	26.7	28.4	25.1	23.1	24.6	26.1	28.0	25.6	22.2	23.9	25.5	27.5	26.1
55.0	19.7	20.8	21.8	23.0		18.7	20.0	21.1	22.5		17.9	19.3	20.5	22.1	23.0
60.0	16.1	16.9	17.6			15.2	16.1	17.0	17.9		14.3	15.4	16.4	17.6	
65.0	13.1	13.6	14.0			12.2	12.9	13.5			11.3	12.2	13.0		
70.0						9.7	10.1				8.8	9.4	9.9		
75.0											6.2	7.0			
θ (°)	16~82	25~82	35~82	50~82	65~82	25~82	28~82	41~82	51~82	68~82	16~82	25~82	34~82	49~82	64~82
標準フック	150 t					150 t					150 t				
フック質量	2400 kg					2400 kg					2400 kg				
巻掛本数	6					6					6				

注) カウンタウエイト 195t, アウトリガ張出幅 9.0m アシストジャッキ使用

ラフィングジブ

■LA性能 MB+FB+2.5m+45mラフィングジブ

単位：t

MB長さ (m)	22.0					26.0					30.0				
	12.5					12.5					12.5				
FB長さ (m)	34.5					38.5					42.5				
合計長さ (m)	オフセット					オフセット					オフセット				
	10°	20°	30°	45°	60°	10°	20°	30°	45°	60°	10°	20°	30°	45°	60°
22.0	46.1														
24.0	46.1					41.8					37.9				
26.0	46.1					41.8					37.9				
28.0	46.1	46.1				41.8					37.9				
30.0	46.1	46.1				41.8	41.8				37.9	37.9			
32.0	46.1	43.6				41.8	41.8				37.9	37.9			
34.0	44.3	41.4	37.4			41.8	41.8				37.9	37.9			
36.0	41.8	39.4	35.8			41.8	40.1	36.3			37.9	37.9	36.8		
38.0	39.4	37.5	34.3			40.2	38.2	34.9			37.9	37.9	35.4		
40.0	37.4	35.8	33.0			36.9	36.5	33.6			36.0	37.3	34.1		
42.0	34.8	34.2	31.8	26.9		33.9	35.0	32.4			33.0	35.7	32.9		
44.0	32.1	32.8	30.6	26.1		31.2	33.5	31.2	26.6		30.3	32.9	31.8	27.0	
46.0	29.6	31.5	29.5	25.4		28.7	31.0	30.2	25.9		27.9	30.3	30.7	26.3	
48.0	27.4	29.4	28.5	24.7	20.2	26.5	28.6	29.2	25.2		25.7	27.9	29.7	25.6	
50.0	25.4	27.2	27.6	24.0	19.8	24.5	26.4	28.2	24.6	20.3	23.6	25.7	27.8	25.0	20.6
55.0	20.9	22.5	23.9	22.6	19.0	20.0	21.7	23.3	23.2	19.4	19.2	21.0	22.8	23.6	19.8
60.0	17.3	18.6	19.8	21.3	18.5	16.4	17.8	19.1	20.9	18.9	15.6	17.1	18.6	20.5	19.2
65.0	14.2	15.2	16.2	17.3		13.3	14.5	15.6	16.9		12.5	13.8	15.0	16.5	
70.0	11.6	12.4	13.0			10.8	11.7	12.5	13.3		9.9	11.0	11.9	13.0	
75.0	9.4	9.8				8.5	9.2	9.7			7.7	8.5	9.2		
80.0						6.1	6.9				5.6	6.3	6.8		
θ (°)	17~82	25~82	35~82	50~82	64~82	23~82	26~82	39~82	50~82	66~82	21~82	25~82	34~82	49~82	64~82
標準フック	80 t					80 t					80 t				
フック質量	1870 kg					1870 kg					1870 kg				
巻掛本数	4					4					4				

注) カウンタウエイト195t,アウトリガ張出幅9.0m アシストジャッキ使用

■LA性能 MB+FB+2.5m+54mラフィングジブ

単位：t

MB長さ (m)	22.0					26.0					30.0				
	12.5					12.5					12.5				
FB長さ (m)	34.5					38.5					42.5				
合計長さ (m)	オフセット					オフセット					オフセット				
	10°	20°	30°	45°	60°	10°	20°	30°	45°	60°	10°	20°	30°	45°	60°
24.0	34.5														
26.0	34.5					31.0					28.9				
28.0	34.5					31.0					28.9				
30.0	34.5					31.0					28.9				
32.0	34.5	34.5				31.0					28.9				
34.0	34.5	34.5				31.0	31.0				28.9	28.9			
36.0	34.5	34.5				31.0	31.0				28.9	28.9			
38.0	34.5	32.8				31.0	31.0				28.9	28.9			
40.0	32.9	31.3	28.5			31.0	31.0				28.9	28.9			
42.0	31.1	29.8	27.4			31.0	30.3	27.7			28.9	28.9	28.1		
44.0	29.6	28.5	26.3			30.2	29.0	26.6			28.9	28.9	27.1		
46.0	28.1	27.3	25.3			28.8	27.7	25.7			28.6	28.3	26.1		
48.0	26.8	26.2	24.4			27.3	26.6	24.8			26.4	27.2	25.2		
50.0	25.5	25.1	23.5	20.0		25.2	25.6	23.9			24.3	26.1	24.4		
55.0	21.6	22.8	21.6	18.7		20.8	22.8	22.0	19.0		19.9	22.1	22.5	19.4	
60.0	17.9	19.5	19.9	17.5	14.3	17.1	18.8	20.4	17.8	14.6	16.2	18.1	20.0	18.3	15.0
65.0	14.8	16.2	17.5	16.5	13.7	14.0	15.5	17.0	16.8	14.0	13.1	14.8	16.4	17.3	14.4
70.0	12.2	13.4	14.5	15.6		11.4	12.7	13.9	15.5	13.6	10.5	11.9	13.3	15.1	13.9
75.0	10.0	10.9	11.8	12.8		9.1	10.2	11.2	12.4		8.3	9.5	10.6	12.0	
80.0	8.0	8.7	9.3			7.2	8.0	8.8			6.3	7.3	8.2	9.2	
85.0	5.8	6.7				5.3	6.1	6.5				5.2	6.0		
θ (°)	17~82	25~82	35~82	50~82	65~82	30~82	34~82	37~82	56~82	65~82	35~82	32~82	35~82	49~82	64~82
標準フック	80 t					80 t					80 t				
フック質量	1870 kg					1870 kg					1870 kg				
巻掛本数	4					4					4				

注) カウンタウエイト195t,アウトリガ張出幅9.0m アシストジャッキ使用

ラフィングジブ

■LA性能 MB+FB+2.5m+63mラフィングジブ

単位：t

MB長さ (m)	22.0					26.0					30.0				
	オフセット					オフセット					オフセット				
FB長さ (m)	12.5					12.5					12.5				
合計長さ (m)	34.5					38.5					42.5				
作業半径 (m)	オフセット					オフセット					オフセット				
	10°	20°	30°	45°	60°	10°	20°	30°	45°	60°	10°	20°	30°	45°	60°
28.0	24.0														
30.0	24.0					22.6					20.4				
32.0	24.0					22.6					20.4				
34.0	24.0					22.6					20.4				
36.0	24.0	24.0				22.6					20.4				
38.0	24.0	24.0				22.6	22.6				20.4	20.4			
40.0	24.0	24.0				22.6	22.6				20.4	20.4			
42.0	24.0	24.0				22.6	22.6				20.4	20.4			
44.0	24.0	24.0				22.6	22.6				20.4	20.4			
46.0	24.0	24.0	24.0			22.6	22.6				20.4	20.4			
48.0	24.0	24.0	23.9			22.6	22.6	22.6			20.4	20.4	20.4		
50.0	24.0	24.0	23.0			22.6	22.6	22.6			20.4	20.4	20.4		
55.0	22.7	22.3	20.9			22.6	22.6	21.3			20.4	20.4	20.4		
60.0	19.3	20.2	19.1	16.3		18.5	20.5	19.5	16.6		17.7	19.9	19.9	16.9	
65.0	16.2	17.8	17.6	15.2	12.1	15.3	17.2	18.0	15.5		14.5	16.5	18.4	15.9	
70.0	13.5	15.0	16.3	14.2	11.4	12.7	14.3	15.8	14.6	11.8	11.9	13.6	15.3	14.9	12.1
75.0	11.2	12.5	13.7	13.4	11.0	10.4	11.7	13.1	13.8	11.3	9.6	11.1	12.6	14.1	11.6
80.0	9.2	10.2	11.2	12.5		8.4	9.5	10.7	12.2	11.0	7.6	8.9	10.1	11.8	11.2
85.0	7.4	8.3	9.0	9.9		6.6	7.6	8.5	9.6		5.8	6.9	8.0	9.3	
90.0	5.9	6.5	7.0			4.9	5.8	6.5			3.9	5.0	6.0	6.9	
95.0	3.0	4.5				3.2	3.8	4.4				3.1	3.8		
θ (°)	17~82	25~82	35~82	50~82	65~82	27~82	32~82	35~82	54~82	64~82	33~82	32~82	34~82	49~82	64~82
標準フック	25 t					25 t					25 t				
フック質量	1140 kg					1140 kg					1140 kg				
巻掛本数	2					2					2				

注) カウンタウエイト 195t, アウトリガ張出幅 9.0m アシストジャッキ使用

■LA性能 MB+FB+2.5m+72mラフィングジブ

単位：t

MB長さ (m)	22.0					26.0					30.0				
	オフセット					オフセット					オフセット				
FB長さ (m)	12.5					12.5					12.5				
合計長さ (m)	34.5					38.5					42.5				
作業半径 (m)	オフセット					オフセット					オフセット				
	10°	20°	30°	45°	60°	10°	20°	30°	45°	60°	10°	20°	30°	45°	60°
30.0	17.7														
32.0	17.7					16.3					15.3				
34.0	17.7					16.3					15.3				
36.0	17.7					16.3					15.3				
38.0	17.7					16.3					15.3				
40.0	17.7	17.7				16.3					15.3				
42.0	17.7	17.7				16.3	16.3				15.3	15.3			
44.0	17.7	17.7				16.3	16.3				15.3	15.3			
46.0	17.7	17.7				16.3	16.3				15.3	15.3			
48.0	17.7	17.7				16.3	16.3				15.3	15.3			
50.0	17.7	17.7				16.3	16.3				15.3	15.3			
55.0	17.7	16.9	15.7			16.3	16.3	15.9			15.3	15.3	15.3		
60.0	17.1	15.9	14.9			16.3	16.2	15.1			15.3	15.3	15.3		
65.0	16.0	15.1	14.2	13.0		15.8	15.3	14.4			15.1	15.3	14.5		
70.0	14.0	14.3	13.5	12.0		13.2	14.6	13.7	12.3		12.4	14.4	13.9	12.6	
75.0	11.7	13.2	13.0	11.2	8.7	10.8	12.5	13.2	11.5	8.9	10.1	11.8	13.4	11.8	9.2
80.0	9.7	11.0	12.1	10.5	8.2	8.8	10.3	11.7	10.8	8.5	8.1	9.6	11.2	11.1	8.7
85.0	7.9	9.0	10.1	9.8	7.8	7.1	8.3	9.6	10.2	8.1	6.3	7.7	9.0	10.4	8.4
90.0	6.3	7.3	8.2	9.3		5.5	6.6	7.6	9.0		4.5	5.9	7.1	8.7	8.1
95.0	4.8	5.7	6.4	7.2		3.8	4.9	5.8	6.9			4.1	5.3	6.6	
100.0	3.3	4.0	4.5				3.1	3.9					3.3	4.4	
θ (°)	21~82	25~82	35~82	49~82	65~82	38~82	37~82	41~82	53~82	69~82	41~82	42~82	40~82	49~82	65~82
標準フック	25 t					25 t					25 t				
フック質量	1140 kg					1140 kg					1140 kg				
巻掛本数	2					2					2				

注) カウンタウエイト 195t, アウトリガ張出幅 9.0m アシストジャッキ使用

ラフィングジブ

■LA性能 MB+FB+2.5m+81mラフィングジブ

単位：t

MB長さ (m)	22.0					26.0					30.0				
	12.5					12.5					12.5				
FB長さ (m)	34.5					38.5					42.5				
作業半径 (m)	オフセット					オフセット					オフセット				
	10°	20°	30°	45°	60°	10°	20°	30°	45°	60°	10°	20°	30°	45°	60°
32.0	13.2														
34.0	13.2					12.5					11.4				
36.0	13.2					12.5					11.4				
38.0	13.2					12.5					11.4				
40.0	13.2					12.5					11.4				
42.0	13.2					12.5					11.4				
44.0	13.2					12.5					11.4				
46.0	13.2	13.2				12.5	12.5				11.4	11.4			
48.0	13.2	13.2				12.5	12.5				11.4	11.4			
50.0	13.2	13.2				12.5	12.5				11.4	11.4			
55.0	13.2	13.2				12.5	12.5				11.4	11.4			
60.0	13.2	13.2	13.2			12.5	12.5	12.5			11.4	11.4	11.4		
65.0	13.2	13.2	13.2			12.5	12.5	12.5			11.4	11.4	11.4		
70.0	13.0	13.0	12.2			12.5	12.5	12.5			11.4	11.4	11.4		
75.0	11.7	11.8	11.1	9.2		10.9	12.1	11.4	9.4		10.1	11.4	11.4	9.7	
80.0	9.7	10.7	10.2	8.5		8.9	10.6	10.4	8.7		8.1	9.9	10.7	9.0	
85.0	7.9	9.3	9.3	7.8	5.7	7.1	8.6	9.6	8.1	6.0	6.3	8.0	9.6	8.3	6.2
90.0	6.4	7.5	8.6	7.3	5.4	5.5	6.9	8.2	7.5	5.6	4.6	6.2	7.7	7.8	5.8
95.0	4.9	6.0	7.0	6.8	5.1	3.9	5.3	6.4	7.0	5.3		4.5	5.9	7.3	5.5
100.0	3.4	4.5	5.4	6.4			3.6	4.8	6.2				4.2	5.8	
105.0			3.7					3.0	4.2					3.8	
θ (°)	33~82	39~82	35~82	51~82	65~82	44~82	46~82	46~82	51~82	68~82	47~82	49~82	50~82	49~82	64~82
標準フック	25 t					25 t					25 t				
フック質量	1140 kg					1140 kg					1140 kg				
巻掛本数	2					2					2				

注) カウンタウエイト195t, アウトリガ張出幅9.0m アシストジャッキ使用

ラフィングジブ

■LA性能 MB+FB×2+2.5m+27mラフィングジブ

単位：t

MB長さ (m)	22.0					26.0					30.0				
	25.0					25.0					25.0				
FB長さ (m)	47.0					51.0					55.0				
合計長さ (m)	オフセット					オフセット					オフセット				
	10°	20°	30°	45°	60°	10°	20°	30°	45°	60°	10°	20°	30°	45°	60°
18.0	75.0														
20.0	75.0					67.0					57.0				
22.0	70.5	72.3				67.0					57.0				
24.0	64.3	66.0				61.6	63.6				57.0	57.0			
26.0	58.8	60.5	62.0			56.4	58.2				54.1	56.2			
28.0	54.0	55.6	57.0			51.7	53.5	55.1			49.6	51.5	53.3		
30.0	49.8	51.3	52.7	50.9		47.6	49.3	50.8			45.6	47.4	49.1		
32.0	46.0	47.5	48.8	49.6		43.9	45.5	47.0	48.9		42.0	43.7	45.3	47.4	
34.0	42.6	44.0	45.2	46.8	39.8	40.6	42.1	43.5	45.3		38.7	40.4	41.9	43.9	
36.0	38.9	40.8	42.0	43.5	39.2	37.5	39.0	40.4	42.0	39.8	35.8	37.4	38.8	40.7	40.4
38.0	35.2	37.4	39.1	40.5	38.7	34.1	36.2	37.5	39.1	39.3	33.1	34.6	36.0	37.8	39.1
40.0	31.9	33.9	35.9	37.8	38.2	30.8	33.0	34.9	36.4	37.4	29.8	32.1	33.4	35.1	36.3
42.0	28.9	30.8	32.6	34.8	36.0	27.8	29.9	31.8	33.8	34.8	26.9	29.0	31.0	32.6	33.7
44.0	26.2	28.0	29.6	31.6	32.8	25.2	27.1	28.8	31.0	32.4	24.2	26.2	28.1	30.3	31.3
46.0	23.8	25.4	26.9	28.6	29.7	22.7	24.5	26.1	28.0	29.2	21.8	23.7	25.4	27.5	28.8
48.0	21.6	23.1	24.4	26.0	26.8	20.5	22.2	23.6	25.4	26.4	19.6	21.3	22.9	24.8	26.0
50.0	19.5	20.9	22.1	23.5		18.5	20.0	21.4	22.9	23.7	17.6	19.2	20.6	22.4	23.3
55.0	15.2	16.3	17.2	18.1		14.2	15.4	16.4	17.6		13.2	14.6	15.7	17.0	
60.0	11.6	12.4	13.1			10.6	11.6	12.4	13.1		9.6	10.7	11.7	12.6	
65.0	8.6	9.2	9.6			7.6	8.3	8.9			6.5	7.5	8.2		
70.0	5.3	6.2					5.2	5.6							
θ (°)	23~82	25~82	37~82	53~82	63~82	38~82	32~82	33~82	50~82	63~82	41~82	44~82	46~82	53~82	65~82
標準フック	150 t					150 t					150 t				
フック質量	2400 kg					2400 kg					2400 kg				
巻掛本数	6					6					6				

注) カウンタウエイト 195t, アウトリガ張出幅 9.0m アシストジャッキ使用

■LA性能 MB+FB×2+2.5m+36mラフィングジブ

単位：t

MB長さ (m)	22.0					26.0					30.0				
	25.0					25.0					25.0				
FB長さ (m)	47.0					51.0					55.0				
合計長さ (m)	オフセット					オフセット					オフセット				
	10°	20°	30°	45°	60°	10°	20°	30°	45°	60°	10°	20°	30°	45°	60°
20.0	54.0														
22.0	54.0					48.4					43.0				
24.0	54.0					48.4					43.0				
26.0	54.0	54.0				48.4					43.0				
28.0	53.9	54.0				48.4	48.4				43.0	43.0			
30.0	49.8	51.4				47.9	48.4				43.0	43.0			
32.0	46.1	47.6	48.7			44.3	46.3				42.4	43.0			
34.0	42.8	44.2	45.6			41.0	42.9	44.7			39.2	41.3	43.0		
36.0	39.8	41.2	42.5			37.9	39.7	41.5			36.3	38.3	40.2		
38.0	37.1	38.4	39.7	36.6		35.1	36.8	38.5			33.7	35.6	37.4		
40.0	34.0	35.9	37.1	35.7		32.6	34.1	35.7	36.3		31.3	33.1	34.8	36.8	
42.0	31.0	33.5	34.7	34.9	28.8	30.0	31.8	33.2	35.4		29.0	30.8	32.4	34.6	
44.0	28.3	30.6	32.6	34.0	28.3	27.2	29.6	30.9	33.0	28.8	26.3	28.7	30.2	32.3	29.2
46.0	25.8	28.0	30.1	31.9	27.9	24.8	27.1	28.8	30.8	28.4	23.8	26.3	28.2	30.1	28.8
48.0	23.5	25.6	27.5	30.0	27.6	22.5	24.7	26.8	28.7	28.0	21.6	23.9	26.1	28.1	28.4
50.0	21.5	23.4	25.2	27.5	27.2	20.4	22.5	24.5	26.8	27.7	19.5	21.7	23.8	26.2	27.5
55.0	17.0	18.6	20.1	22.0	23.1	16.0	17.8	19.4	21.4	22.7	15.1	16.9	18.7	20.9	22.3
60.0	13.3	14.7	15.9	17.3		12.3	13.8	15.1	16.7		11.4	13.0	14.5	16.2	17.2
65.0	10.3	11.3	12.3	13.2		9.3	10.5	11.6	12.7		8.3	9.7	10.9	12.2	
70.0	7.6	8.5	9.1			6.6	7.6	8.5	9.2		5.5	6.8	7.8	8.8	
75.0	5.1	5.8	6.3					5.5							
θ (°)	30~82	33~82	35~82	52~82	66~82	41~82	44~82	40~82	49~82	68~82	44~82	47~82	50~82	52~82	64~82
標準フック	150 t					150 t					150 t				
フック質量	2400 kg					2400 kg					2400 kg				
巻掛本数	6					4					4				

注) カウンタウエイト 195t, アウトリガ張出幅 9.0m アシストジャッキ使用

ラフィングジブ

■LA性能 MB+FB×2+2.5m+45mラフィングジブ

単位：t

MB長さ (m)	22.0					26.0					30.0				
	25.0					25.0					25.0				
FB長さ (m)	47.0					51.0					55.0				
作業半径 (m)	オフセット					オフセット					オフセット				
	10°	20°	30°	45°	60°	10°	20°	30°	45°	60°	10°	20°	30°	45°	60°
24.0	37.0														
26.0	37.0					34.0					30.5				
28.0	37.0					34.0					30.5				
30.0	37.0	37.0				34.0					30.5				
32.0	37.0	37.0				34.0	34.0				30.5	30.5			
34.0	37.0	37.0				34.0	34.0				30.5	30.5			
36.0	37.0	37.0				34.0	34.0				30.5	30.5			
38.0	36.0	37.0	35.9			34.0	34.0				30.5	30.5			
40.0	33.7	35.2	34.6			32.0	33.9	34.0			30.5	30.5	30.5		
42.0	31.5	32.9	33.4			29.7	31.5	33.4			29.0	30.5	30.5		
44.0	29.5	30.8	32.2			27.7	29.3	31.1			27.0	29.0	30.5		
46.0	27.0	28.9	30.2	26.7		25.8	27.4	29.0	27.0		25.0	27.0	28.9	27.4	
48.0	24.7	27.2	28.4	26.0		23.7	25.5	27.1	26.4		22.7	25.2	27.0	26.8	
50.0	22.6	25.0	26.7	25.4	21.0	21.6	23.8	25.3	25.8		20.6	23.4	25.2	26.2	
55.0	18.1	20.2	22.2	24.1	20.2	17.1	19.3	21.4	23.3	20.5	16.1	18.5	20.8	23.3	20.8
60.0	14.4	16.2	17.9	20.1	19.5	13.4	15.3	17.1	19.6	19.9	12.4	14.5	16.5	19.1	20.2
65.0	11.3	12.8	14.2	16.0	17.1	10.3	11.9	13.5	15.5	16.7	9.3	11.1	12.8	15.0	16.4
70.0	8.6	9.9	11.1	12.4		7.6	9.0	10.3	11.9		6.7	8.2	9.7	11.4	12.4
75.0	6.4	7.4	8.3	9.3		5.2	6.5	7.6	8.8			5.7	6.9	8.3	
80.0		5.0	5.8					5.0						5.4	
θ (°)	36~82	33~82	35~82	49~82	64~82	44~82	47~82	45~82	54~82	66~82	47~82	46~82	49~82	49~82	63~82
標準フック	80 t					80 t					80 t				
フック質量	1870 kg					1870 kg					1870 kg				
巻掛本数	4					4					4				

注) カウンタウエイト195t, アウトリガ張出幅9.0m アシストジャッキ使用

■LA性能 MB+FB×2+2.5m+54mラフィングジブ

単位：t

MB長さ (m)	22.0					26.0					30.0				
	25.0					25.0					25.0				
FB長さ (m)	47.0					51.0					55.0				
作業半径 (m)	オフセット					オフセット					オフセット				
	10°	20°	30°	45°	60°	10°	20°	30°	45°	60°	10°	20°	30°	45°	60°
26.0	25.0														
28.0	25.0					24.5					23.8				
30.0	25.0					24.5					23.8				
32.0	25.0					24.5					23.8				
34.0	25.0	25.0				24.5					23.8				
36.0	25.0	25.0				24.5	24.5				23.8	23.8			
38.0	25.0	25.0				24.5	24.5				23.8	23.8			
40.0	25.0	25.0				24.5	24.5				23.8	23.8			
42.0	25.0	25.0	25.0			24.5	24.5				23.8	23.8			
44.0	25.0	25.0	25.0			24.5	24.5	24.5			23.8	23.8	23.8		
46.0	25.0	25.0	25.0			24.5	24.5	24.5			23.8	23.8	23.8		
48.0	24.8	25.0	25.0			23.3	24.5	24.5			23.2	23.8	23.8		
50.0	23.3	24.7	25.0			21.7	23.4	24.5			21.6	23.4	23.8		
55.0	19.4	21.2	22.4	21.1		18.3	19.7	21.3	21.5		17.5	19.8	21.4	21.8	
60.0	15.6	17.8	19.3	19.9	16.2	14.7	16.7	18.0	20.1		13.8	16.3	18.2	20.3	
65.0	12.5	14.4	16.2	18.1	15.5	11.5	13.6	15.2	17.0	15.8	10.6	12.8	14.9	17.3	16.1
70.0	9.8	11.4	13.0	15.0	15.0	8.8	10.6	12.3	14.3	15.3	7.9	9.8	11.7	14.1	15.5
75.0	7.4	8.8	10.2	11.8	12.8	6.5	8.0	9.5	11.4	12.5	5.4	7.3	8.9	10.9	12.3
80.0	5.3	6.6	7.7	9.0			5.8	7.0	8.5				6.4	8.1	
85.0			5.4	6.3					5.9					5.5	
θ (°)	39~82	43~82	40~82	49~82	64~82	50~82	50~82	54~82	52~82	65~82	48~82	53~82	52~82	51~82	63~82
標準フック	80 t					80 t					80 t				
フック質量	1870 kg					1870 kg					1870 kg				
巻掛本数	4					4					4				

注) カウンタウエイト195t, アウトリガ張出幅9.0m アシストジャッキ使用

ラフィングジブ

■LA性能 MB+FB×2+2.5m+63mラフィングジブ

単位：t

MB長さ (m)	22.0					26.0					30.0				
	オフセット					オフセット					オフセット				
FB長さ (m)	25.0					25.0					25.0				
合計長さ (m)	47.0					51.0					55.0				
作業半径 (m)	10°	20°	30°	45°	60°	10°	20°	30°	45°	60°	10°	20°	30°	45°	60°
	30.0	19.8													
32.0	19.8					18.3					16.9				
34.0	19.8					18.3					16.9				
36.0	19.8					18.3					16.9				
38.0	19.8					18.3					16.9				
40.0	19.8	19.8				18.3	18.3				16.9	16.9			
42.0	19.8	19.8				18.3	18.3				16.9	16.9			
44.0	19.8	19.8				18.3	18.3				16.9	16.9			
46.0	19.8	19.8				18.3	18.3				16.9	16.9			
48.0	19.8	19.8	19.8			18.3	18.3				16.9	16.9			
50.0	19.8	19.8	19.8			18.3	18.3	18.3			16.9	16.9	16.9		
55.0	19.8	19.8	19.8			18.3	18.3	18.3			16.9	16.9	16.9		
60.0	16.8	18.4	19.7	17.2		15.6	17.1	18.3			15.0	16.9	16.9		
65.0	13.6	15.8	17.0	16.1		12.7	14.5	15.9	16.4		11.8	14.3	15.9	16.7	
70.0	10.9	12.9	14.8	15.2	12.3	9.9	12.1	13.5	15.5	12.6	9.0	11.3	13.5	15.5	12.7
75.0	8.5	10.3	12.0	14.1	11.8	7.6	9.5	11.3	13.1	12.1	6.7	8.7	10.7	13.2	12.3
80.0	6.5	8.0	9.5	11.4	11.4	5.5	7.2	8.8	11.0	11.7	4.4	6.5	8.2	10.5	11.9
85.0	4.5	6.0	7.2	8.8		3.3	5.2	6.6	8.4	9.5		4.2	6.0	7.9	9.2
90.0		4.0	5.2	6.5			3.0	4.4	6.0				3.7	5.6	
95.0			3.0						3.5					3.0	
θ (°)	42~82	42~82	43~82	49~82	65~82	48~82	48~82	52~82	51~82	58~82	50~82	51~82	51~82	50~82	63~82
標準フック	25 t					25 t					25 t				
フック質量	1140 kg					1140 kg					1140 kg				
巻掛本数	2					2					2				

注) カウンタウエイト195t,アウトリガ張出幅9.0m アシストジャッキ使用

■LA性能 MB+FB×2+2.5m+72mラフィングジブ

単位：t

MB長さ (m)	22.0					26.0					30.0				
	オフセット					オフセット					オフセット				
FB長さ (m)	25.0					25.0					25.0				
合計長さ (m)	47.0					51.0					55.0				
作業半径 (m)	10°	20°	30°	45°	60°	10°	20°	30°	45°	60°	10°	20°	30°	45°	60°
	32.0	14.7													
34.0	14.7					13.5					12.8				
36.0	14.7					13.5					12.8				
38.0	14.7					13.5					12.8				
40.0	14.7					13.5					12.8				
42.0	14.7					13.5					12.8				
44.0	14.7	14.7				13.5					12.8				
46.0	14.7	14.7				13.5	13.5				12.8	12.8			
48.0	14.7	14.7				13.5	13.5				12.8	12.8			
50.0	14.7	14.7				13.5	13.5				12.8	12.8			
55.0	14.7	14.7	14.7			13.5	13.5	13.5			12.8	12.8	12.8		
60.0	14.7	14.7	14.7			13.5	13.5	13.5			12.8	12.8	12.8		
65.0	14.2	14.7	14.7			12.8	13.5	13.5			12.4	12.8	12.8		
70.0	11.5	13.4	14.1	12.8		10.5	12.1	13.5	13.0		9.7	12.0	12.8	12.8	
75.0	9.1	11.1	12.6	12.0	9.4	8.2	10.2	11.5	12.3		7.3	9.6	11.4	12.5	
80.0	7.0	8.9	10.6	11.3	8.9	6.1	8.1	9.6	11.5	9.2	5.2	7.4	9.4	11.5	9.3
85.0	5.2	6.8	8.4	10.5	8.6	4.1	6.1	7.8	9.6	8.8		5.3	7.2	9.6	8.9
90.0	3.3	5.0	6.4	8.3	8.3		4.1	5.8	7.8	8.5			5.2	7.4	8.6
95.0		3.1	4.6	6.1				3.7	5.7					5.2	6.5
100.0				4.0					3.4						
θ (°)	44~82	45~82	49~82	49~82	65~82	52~82	54~82	55~82	56~82	68~82	54~82	56~82	57~82	58~82	64~82
標準フック	25 t					25 t					25 t				
フック質量	1140 kg					1140 kg					1140 kg				
巻掛本数	2					2					2				

注) カウンタウエイト195t,アウトリガ張出幅9.0m アシストジャッキ使用

ラフィングジブ

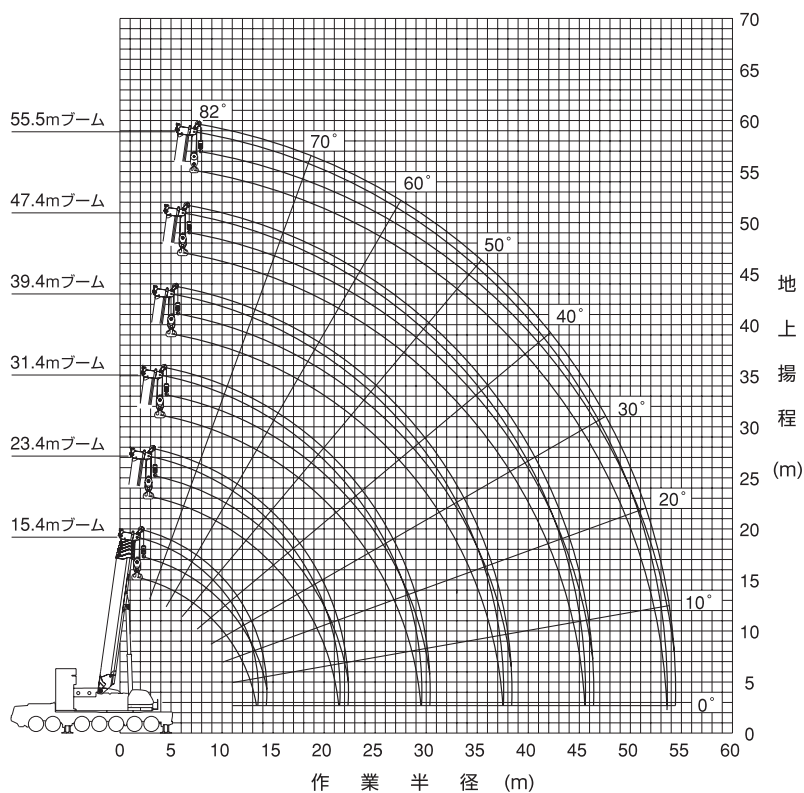
■LA性能 MB+FB×2+2.5m+81mラフィングジブ

単位：t

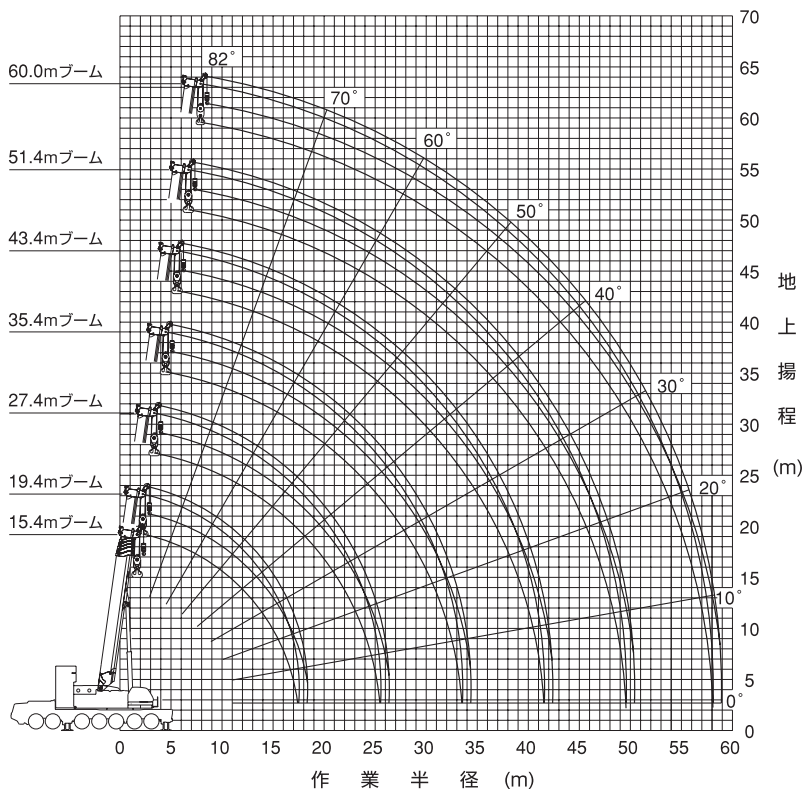
MB長さ (m)	22.0					26.0					30.0				
	25.0					25.0					25.0				
FB長さ (m)	47.0					51.0					55.0				
作業半径 (m)	オフセット					オフセット					オフセット				
	10°	20°	30°	45°	60°	10°	20°	30°	45°	60°	10°	20°	30°	45°	60°
34.0	10.9														
36.0	10.9					9.8					9.4				
38.0	10.9					9.8					9.4				
40.0	10.9					9.8					9.4				
42.0	10.9					9.8					9.4				
44.0	10.9					9.8					9.4				
46.0	10.9					9.8					9.4				
48.0	10.9	10.9				9.8					9.4				
50.0	10.9	10.9				9.8	9.8				9.4	9.4			
55.0	10.9	10.9				9.8	9.8				9.4	9.4			
60.0	10.9	10.9	10.9			9.8	9.8				9.4	9.4			
65.0	10.9	10.9	10.9			9.8	9.8	9.8			9.4	9.4	9.4		
70.0	10.9	10.9	10.9			9.8	9.8	9.8			9.3	9.4	9.4		
75.0	9.3	10.9	10.9	9.8		8.2	9.6	9.8	9.8		7.5	9.0	9.4	9.4	
80.0	7.2	9.2	10.3	9.1		6.3	8.0	9.3	9.4		5.4	7.8	9.0	9.4	
85.0	5.4	7.2	8.8	8.5	6.4	4.3	6.5	7.7	8.8			5.8	7.6	8.9	
90.0	3.5	5.4	7.1	8.0	6.0		4.6	6.2	8.0	6.2			5.9	7.9	6.3
95.0		3.6	5.3	7.3	5.7			4.7	6.4	5.9			3.9	6.4	6.0
100.0			3.4	5.4	5.5				4.9	5.7				4.5	5.8
θ (°)	49~82	51~82	52~82	52~82	65~82	56~82	59~82	61~82	63~82	62~82	58~82	60~82	59~82	61~82	64~82
標準フック	25 t					25 t					25 t				
フック質量	1140 kg					1140 kg					1140 kg				
巻掛本数	2					2					2				

注) カウンタウエイト195t,アウトリガ張出幅9.0m アシストジャッキ使用

ESPブーム作業半径－揚程図



(注) 1. 上図はブームおよびジブのたわみを含んでいません。
2. SA～SD性能の最大作業半径を図示しています。



(注) 1. 上図はブームおよびジブのたわみを含んでいません。
2. SA～SD性能の最大作業半径を図示しています。

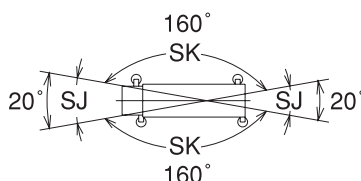
ESPブーム

ESPブーム定格総荷重表

1. 定格総荷重は、アウトリガを水平堅土上に設置したときの値で、太線より上側はクレーンの強度に基づき、下側はクレーンの安定に基づいています。
2. 定格総荷重の性能区分 A, B, SA~SMは、下表のとおりです。

アウトリガ張出幅	カウンタウエイ	195 t	164 t	127 t	94 t	57 t	26 t	0 t
9.0 m		A,SA	B,SB	SC	SD	SE	SL	SG
8.0 m				SD	SE	SF	SM	SH
7.0 m					SE	SF	SM	SH
5.8 m						SG		SI
2.6 m								SJ,SK

- ・ A, B 性能のときは、AJ (アシストジャッキ) と CJ (センタージャッキ) を必ず使用してください (最大性能300t)。
- ・ SA, SB性能のときは、AJ (アシストジャッキ) を必ず使用してください (最大性能170t)。AJ (アシストジャッキ) 不使用の場合は、SC性能になります。
- ・ 同じ性能区分・ブーム長さでも、ブームの伸長状態によって定格総荷重が異なります。
- ・ SJ, SK性能は、23.42mブームまでで、作業領域は図のようになります。



3. 定格総荷重は、つり具質量とフック質量 (300tアタッチメント付フック：3,700kg、300tフック：3,400kg、150tフック：2,400kg、12.5tフック：500kg) を含んだ値を示します。
4. 定格総荷重は、ブームのたわみを含んだ実際の作業半径に基づいています。
5. 各ブーム長さにおける標準フックとワイヤロープ標準巻掛本数は、ブームの各定格総荷重表中に示しています。ただし、この掛数以外で使用する場合は、ロープ1本当りの荷重は、主巻・補巻ともに123kN {12.5tf} 以下です。
- ・ シングルトップ使用時の巻掛本数は1(12.5tフック使用)です。
6. シングルトップの定格総荷重は、ブームの定格総荷重よりブームに取り付けられているフックの質量を差し引いた値とし、かつ限度は12.5tです。
7. 定格総荷重表は、風による影響を含んでいません。瞬間最大風速が、10m/s以上の風速では、クレーン作業を中止してください。
8. 定格総荷重表中の θ は、無負荷時のブーム起伏角度範囲です。

ESPブーム

■A性能

単位：t

性能ブロック	1				
性能番号	1	2	3	4	5
ブーム長さ(m)	15.4	19.4	23.4	27.4	31.4
作業半径(m)					
4.0	300.0				
4.5	300.0	250.0			
5.0	300.0	250.0	250.0		
6.0	293.8	250.0	250.0	190.0	190.0
7.0	262.3	250.0	248.6	190.0	190.0
8.0	236.1	230.4	224.4	190.0	190.0
9.0	213.4	209.7	204.4	190.0	187.1
10.0	192.8	192.0	187.5	182.6	171.6
11.0	172.9	174.8	173.0	168.5	158.3
12.0	151.7	159.4	159.1	156.3	146.8
14.0		135.0	134.6	133.8	127.8
16.0		108.4	116.1	115.2	112.8
18.0			101.6	100.6	99.4
20.0			81.4	88.3	87.0
22.0				78.2	76.9
24.0				62.7	68.6
26.0					61.7
28.0					48.9
ピン無最大荷重	98.0	86.0	67.0	81.0	66.0
θ(°)	0~75	0~76	0~77	0~78	0~80
各ブーム段の伸長状態(伸長割合%)					
2段目ブーム	0	0	0	45	90
3段目ブーム	0	45	90	90	90
4段目ブーム	0	0	0	0	0
5段目ブーム	0	0	0	0	0
6段目ブーム	0	0	0	0	0
標準フック	300tアタッチメント付			300t	
フック質量	3700kg			3400kg	
標準巻掛本数	14×2	12×2	18		

注) カウンタウエイト195t、アウトリガ張出幅9.0m、アシストジャッキ、センタージャッキ使用
性能番号1、2、3はアタッチメントを使用してください。
性能ブロック2~10はS A性能と同じです。

■B性能

単位：t

性能ブロック	1				
性能番号	1	2	3	4	5
ブーム長さ(m)	15.4	19.4	23.4	27.4	31.4
作業半径(m)					
3.0	300.0				
3.5	300.0	250.0			
4.0	300.0	250.0	250.0		
4.5	300.0	250.0	250.0	190.0	
5.0	300.0	250.0	250.0	190.0	190.0
6.0	293.8	250.0	250.0	190.0	190.0
7.0	260.1	250.0	248.6	190.0	190.0
8.0	227.8	227.8	224.4	190.0	190.0
9.0	202.1	202.2	201.8	190.0	187.1
10.0	181.3	181.3	181.0	180.2	171.6
11.0	164.1	164.0	163.7	162.9	158.3
12.0	149.6	149.5	149.2	148.3	146.8
14.0		126.4	126.0	125.0	123.8
16.0		107.6	107.1	106.2	104.9
18.0			92.7	91.7	90.4
20.0			80.5	79.2	77.7
22.0				68.6	67.1
24.0				60.2	58.6
26.0					51.7
28.0					46.0
ピン無最大荷重	98.0	86.0	67.0	81.0	66.0
θ(°)	0~82				
各ブーム段の伸長状態(伸長割合%)					
2段目ブーム	0	0	0	45	90
3段目ブーム	0	45	90	90	90
4段目ブーム	0	0	0	0	0
5段目ブーム	0	0	0	0	0
6段目ブーム	0	0	0	0	0
標準フック	300tアタッチメント付			300t	
フック質量	3700kg			3400kg	
標準巻掛本数	14×2	12×2	18		

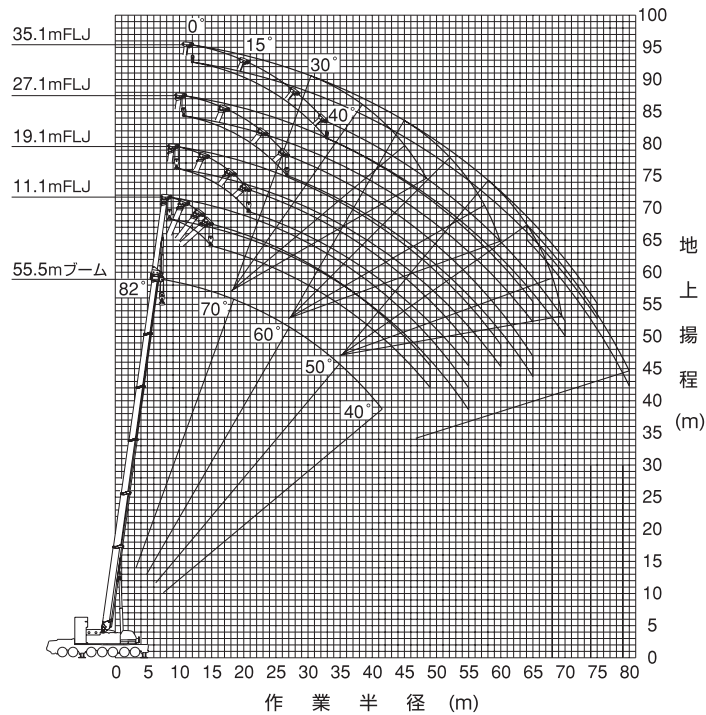
注) カウンタウエイト164t、アウトリガ張出幅9.0m、アシストジャッキ、センタージャッキ使用
性能番号1、2、3はアタッチメントを使用してください。
性能ブロック2~10はS B性能と同じです。

フルオートラフィングジブ

フルオートラフィングジブ (FLJ) 作業半径－揚程図

ESPブーム

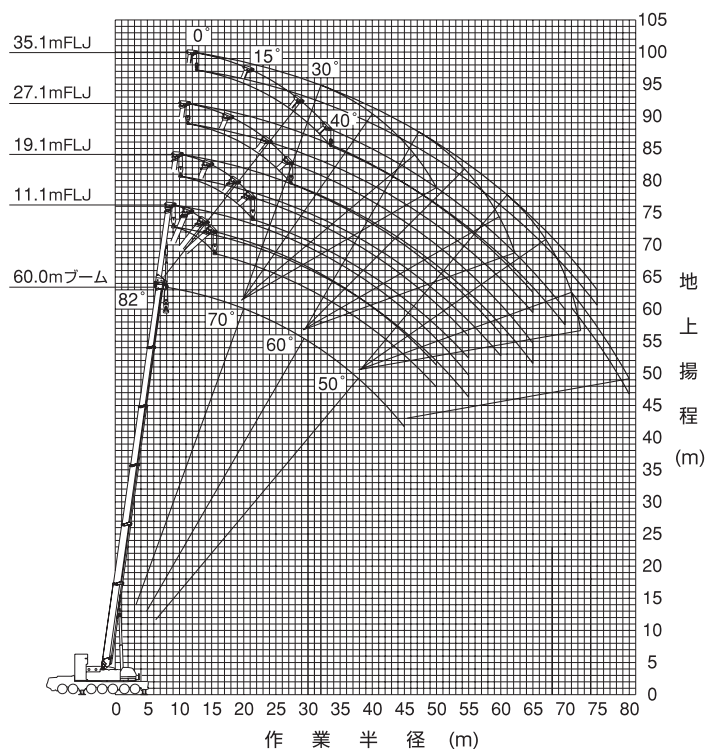
55.5mブーム+1.7m+フルオートラフィングジブ



(注) 1. 上図はブームおよびジブのたわみを含んでいません。
2. FC性能の最大作業半径を図示しています。

ESPブーム

60.0mブーム+1.7m+フルオートラフィングジブ



(注) 1. 上図はブームおよびジブのたわみを含んでいません。
2. FC性能の最大作業半径を図示しています。

フルオートラフィングジブ

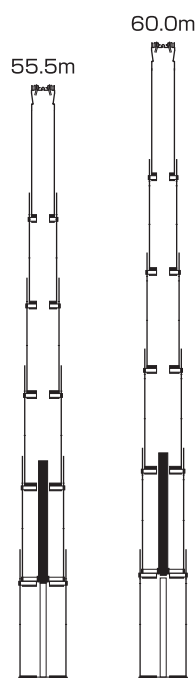
フルオートラフィングジブ (FLJ) 定格総荷重表

1. 定格総荷重は、アウトリガを水平堅土上に設置したときの値で、太線より上側はクレーンの強度に基づき、下側はクレーンの安定に基づいています。
2. 定格総荷重は、つり具質量とフック質量（80tフック：1,870kg、25tフック：1,140kg、12.5tフック：500kg）を含んだ値を示します。
3. 定格総荷重は、ブームのたわみを含んだ実際の作業半径に基づいています。
4. 定格総荷重の性能区分 FC～FLは、下表のとおりです。

アウトリガ張出幅 \ カウンタウエイト	164 t	127 t	94 t	57 t	26 t
9.0 m	FC	FC	FD	FE	FL
8.0 m		FD	FE	FF	
7.0 m			FE	FF	

5. 各状態における標準フックと巻掛本数は、定格総荷重表中に示しています。
なお、ロープ1本当りの荷重は、123kN [12.5tf] 以下です。
6. 定格総荷重表は、風による影響を含んでいません。瞬間最大風速が、10m/s以上の風速では、クレーン作業を中止してください。
7. 定格総荷重表中の θ は、無負荷時のブーム起伏角度範囲です。

■ 性能ブロック図



性能番号	15	30
性能ブロック	2	10

フルオートラフィングジブ

■FC性能

5.5mブーム+1.7m+フルオートラフィングジブ

単位：t

ジブ長さ(m)	11.1				19.1				27.1				35.1			
	オフセット				オフセット				オフセット				オフセット			
	0°	15°	30°	40°	0°	15°	30°	40°	0°	15°	30°	40°	0°	15°	30°	40°
16.0	48.6	37.9			27.2				15.5							
18.0	44.8	35.9	27.2		26.2				15.5				8.6			
20.0	40.8	34.1	26.0	22.5	24.3	16.4			14.8				8.6			
22.0	37.7	32.0	24.9	21.8	22.7	15.6			13.5	8.6			8.6			
24.0	34.1	29.6	23.9	21.1	21.2	14.8	11.2		12.5	8.1			8.6			
26.0	30.9	27.3	22.9	20.5	20.0	14.1	10.8	9.4	11.5	7.7			8.0	5.2		
28.0	28.0	25.4	22.1	19.9	18.8	13.4	10.4	9.1	10.7	7.3	5.4		7.5	4.9		
30.0	25.5	23.6	21.2	19.3	17.6	12.8	10.0	8.9	10.0	6.9	5.2	4.4	6.9	4.6		
32.0	23.3	21.9	19.9	18.9	16.6	12.3	9.7	8.7	9.4	6.6	5.0	4.3	6.5	4.4		
34.0	21.4	20.2	18.8	18.1	15.7	11.8	9.4	8.5	8.8	6.3	4.8	4.2	6.0	4.1	3.0	
36.0	19.6	18.6	17.8	17.1	14.8	11.3	9.2	8.3	8.2	6.0	4.6	4.0	5.6	3.9	2.9	
38.0	18.0	17.2	16.7	16.3	14.0	10.8	8.9	8.2	7.8	5.7	4.5	3.9	5.3	3.7	2.7	2.3
40.0	16.6	16.0	15.5	15.4	13.3	10.4	8.7	8.0	7.3	5.5	4.3	3.8	4.9	3.5	2.6	2.2
42.0	14.9	14.8	14.4	14.3	12.7	10.1	8.5	7.9	6.9	5.2	4.2	3.7	4.6	3.3	2.5	2.1
44.0	13.1	13.7	13.4	13.4	12.1	9.7	8.3	7.7	6.6	5.0	4.0	3.6	4.4	3.2	2.4	2.1
46.0	11.4	12.2	12.5	12.5	11.5	9.4	8.1	7.6	6.2	4.8	3.9	3.5	4.1	3.0	2.3	2.0
48.0	9.6	10.5	11.0	11.1	10.6	9.1	7.9	7.5	5.9	4.6	3.8	3.5	3.9	2.9	2.2	1.9
50.0	8.0	8.8	9.3		9.8	8.8	7.8	7.4	5.6	4.5	3.7	3.4	3.7	2.8	2.1	1.9
55.0	4.4	5.0	5.2		7.1	7.8	7.5	7.3	5.0	4.1	3.5	3.2	3.2	2.5	1.9	1.7
60.0					4.2	5.1	5.7		4.5	3.8	3.3	3.1	2.8	2.2	1.8	1.6
65.0									4.1	3.5	3.1	3.1	2.5	2.0	1.6	1.5
70.0										3.0	3.1		2.2	1.8	1.5	1.4
75.0													1.9	1.6	1.4	
80.0														1.5		
θ (°)	37~82	39~82	40~82	50~82	41~82	44~82	45~82	52~82	42~82	41~82	43~82	50~82	39~82	40~82	46~82	51~82
標準フック	80t								25t				12.5t			
フック質量	1870kg								1140kg				500kg			
標準巻掛本数	5				3				2				1			

注) カウンタウエイト 164t、アウトリガ張出幅 9.0m 又は、カウンタウエイト 127t、アウトリガ張出幅 9.0m

■FC性能

6.0mブーム+1.7m+フルオートラフィングジブ

単位：t

ジブ長さ(m)	11.1				19.1				27.1				35.1			
	オフセット				オフセット				オフセット				オフセット			
	0°	15°	30°	40°	0°	15°	30°	40°	0°	15°	30°	40°	0°	15°	30°	40°
16.0	39.7	36.8														
18.0	37.9	33.8			25.1				14.8							
20.0	34.7	31.5	26.3	22.7	24.8	16.7			14.8				8.3			
22.0	31.9	29.5	25.3	22.0	23.2	15.8			13.9				8.3			
24.0	29.6	27.7	24.3	21.3	21.8	15.0	11.2		12.9	8.2			8.3			
26.0	27.9	26.2	23.4	20.7	20.5	14.3	10.9	9.4	11.9	7.8			8.2			
28.0	26.1	25.1	22.3	20.2	19.4	13.7	10.5	9.2	11.1	7.4			7.7	5.0		
30.0	23.6	23.2	20.9	19.6	18.3	13.1	10.2	8.9	10.4	7.0	5.2		7.2	4.7		
32.0	21.4	21.2	19.7	18.8	17.2	12.5	9.8	8.7	9.7	6.7	5.0	4.3	6.7	4.4		
34.0	19.4	19.4	18.6	17.8	16.3	12.0	9.6	8.5	9.1	6.4	4.8	4.2	6.2	4.2	3.0	
36.0	17.7	17.7	17.3	16.9	15.4	11.6	9.3	8.4	8.6	6.1	4.7	4.1	5.8	4.0	2.9	
38.0	16.1	16.1	16.1	15.9	14.6	11.1	9.0	8.2	8.1	5.9	4.5	3.9	5.5	3.8	2.8	2.3
40.0	14.6	14.7	14.7	14.8	13.9	10.7	8.8	8.1	7.6	5.6	4.4	3.8	5.1	3.6	2.7	2.2
42.0	13.3	13.4	13.5	13.5	13.1	10.4	8.6	7.9	7.2	5.4	4.2	3.7	4.8	3.4	2.6	2.2
44.0	12.1	12.3	12.3	12.4	12.0	10.0	8.4	7.8	6.9	5.2	4.1	3.6	4.6	3.3	2.5	2.1
46.0	11.0	11.2	11.3	11.4	11.0	9.7	8.2	7.7	6.5	5.0	4.0	3.6	4.3	3.1	2.4	2.0
48.0	9.3	10.2	10.3	10.4	10.1	9.4	8.1	7.5	6.2	4.8	3.9	3.5	4.1	3.0	2.3	1.9
50.0	7.6	8.5	9.1	9.3	9.2	9.0	7.9	7.4	5.9	4.6	3.8	3.4	3.8	2.8	2.2	1.9
55.0	4.0	4.7	5.1		6.7	7.4	7.3	7.2	5.3	4.2	3.5	3.3	3.4	2.5	2.0	1.7
60.0					3.7	4.8	5.5		4.7	3.9	3.3	3.1	3.0	2.3	1.8	1.6
65.0									3.6	3.6	3.2	3.1	2.6	2.1	1.7	1.5
70.0										2.7	3.1		2.3	1.9	1.6	1.4
75.0													1.8	1.7	1.5	
80.0															1.4	
θ (°)	42~82	44~82	45~82	52~82	46~82	48~82	50~82	56~82	47~82	46~82	47~82	53~82	43~82	46~82	44~82	55~82
標準フック	80t								25t				12.5t			
フック質量	1870kg								1140kg				500kg			
標準巻掛本数	5				3				2				1			

注) カウンタウエイト 164t、アウトリガ張出幅 9.0m 又は、カウンタウエイト 127t、アウトリガ張出幅 9.0m

フルオートラフィングジブ

■FD性能

5.5mブーム+1.7m+フルオートラフィングジブ

単位：t

ジブ長さ(m)	11.1				19.1				27.1				35.1			
	オフセット				オフセット				オフセット				オフセット			
作業半径(m)	0°	15°	30°	40°	0°	15°	30°	40°	0°	15°	30°	40°	0°	15°	30°	40°
16.0	48.6	37.9			27.2				15.5							
18.0	44.8	35.9	27.2		26.2				15.5				8.6			
20.0	40.8	34.1	26.0	22.5	24.3	16.4			14.8				8.6			
22.0	37.7	32.0	24.9	21.8	22.7	15.6			13.5	8.6			8.6			
24.0	34.1	29.6	23.9	21.1	21.2	14.8	11.2		12.5	8.1			8.6			
26.0	30.9	27.3	22.9	20.5	20.0	14.1	10.8	9.4	11.5	7.7			8.0	5.2		
28.0	27.4	25.4	22.1	19.9	18.8	13.4	10.4	9.1	10.7	7.3	5.4		7.5	4.9		
30.0	23.6	23.6	21.2	19.3	17.6	12.8	10.0	8.9	10.0	6.9	5.2	4.4	6.9	4.6		
32.0	20.4	21.9	19.9	18.9	16.6	12.3	9.7	8.7	9.4	6.6	5.0	4.3	6.5	4.4		
34.0	17.6	18.9	18.8	18.1	15.7	11.8	9.4	8.5	8.8	6.3	4.8	4.2	6.0	4.1	3.0	
36.0	15.1	16.3	17.3	17.1	14.8	11.3	9.2	8.3	8.2	6.0	4.6	4.0	5.6	3.9	2.9	
38.0	12.7	14.0	14.9	15.3	14.0	10.8	8.9	8.2	7.8	5.7	4.5	3.9	5.3	3.7	2.7	2.3
40.0	10.4	11.7	12.7	13.1	13.3	10.4	8.7	8.0	7.3	5.5	4.3	3.8	4.9	3.5	2.6	2.2
42.0	8.3	9.5	10.4	10.8	11.3	10.1	8.5	7.9	6.9	5.2	4.2	3.7	4.6	3.3	2.5	2.1
44.0	6.4	7.5	8.3	8.6	9.4	9.7	8.3	7.7	6.6	5.0	4.0	3.6	4.4	3.2	2.4	2.1
46.0	4.7	5.7	6.4	6.7	7.6	9.4	8.1	7.6	6.2	4.8	3.9	3.5	4.1	3.0	2.3	2.0
48.0		4.1	4.7	4.9	6.1	7.7	7.9	7.5	5.9	4.6	3.8	3.5	3.9	2.9	2.2	1.9
50.0					4.6	6.2	7.4	7.4	5.6	4.5	3.7	3.4	3.7	2.8	2.1	1.9
55.0							3.7	4.0	4.2	4.1	3.5	3.2	3.2	2.5	1.9	1.7
60.0										3.2	3.3	3.1	2.8	2.2	1.8	1.6
65.0											1.7		1.8	2.0	1.6	1.5
70.0														1.5	1.5	1.4
θ (°)	48~82	48~82	49~82	50~82	52~82	54~82	51~82	52~82	52~82	51~82	49~82	56~82	48~82	48~82	51~82	51~82
標準フック	80t								25t				12.5t			
フック質量	1870kg								1140kg				500kg			
標準巻掛本数	5				3				2				1			

注) カウンタウエイト127t、アウトリガ張出幅8.0m又は、カウンタウエイト94t、アウトリガ張出幅9.0m

■FD性能

6.0mブーム+1.7m+フルオートラフィングジブ

単位：t

ジブ長さ(m)	11.1				19.1				27.1				35.1			
	オフセット				オフセット				オフセット				オフセット			
作業半径(m)	0°	15°	30°	40°	0°	15°	30°	40°	0°	15°	30°	40°	0°	15°	30°	40°
16.0	39.7	36.8														
18.0	37.9	33.8			25.1				14.8							
20.0	34.7	31.5	26.3	22.7	24.8	16.7			14.8				8.3			
22.0	31.9	29.5	25.3	22.0	23.2	15.8			13.9				8.3			
24.0	29.6	27.7	24.3	21.3	21.8	15.0	11.2		12.9	8.2			8.3			
26.0	27.9	26.2	23.4	20.7	20.5	14.3	10.9	9.4	11.9	7.8			8.2			
28.0	26.1	25.1	22.3	20.2	19.4	13.7	10.5	9.2	11.1	7.4			7.7	5.0		
30.0	23.4	23.2	20.9	19.6	18.3	13.1	10.2	8.9	10.4	7.0	5.2		7.2	4.7		
32.0	20.1	21.2	19.7	18.8	17.2	12.5	9.8	8.7	9.7	6.7	5.0	4.3	6.7	4.4		
34.0	17.3	18.7	18.6	17.8	16.3	12.0	9.6	8.5	9.1	6.4	4.8	4.2	6.2	4.2	3.0	
36.0	14.8	16.1	17.1	16.9	15.4	11.6	9.3	8.4	8.6	6.1	4.7	4.1	5.8	4.0	2.9	
38.0	12.4	13.8	14.7	15.1	14.6	11.1	9.0	8.2	8.1	5.9	4.5	3.9	5.5	3.8	2.8	2.3
40.0	10.0	11.5	12.6	12.9	12.9	10.7	8.8	8.1	7.6	5.6	4.4	3.8	5.1	3.6	2.7	2.2
42.0	7.9	9.3	10.3	10.7	10.8	10.4	8.6	7.9	7.2	5.4	4.2	3.7	4.8	3.4	2.6	2.2
44.0	6.1	7.3	8.2	8.5	8.9	10.0	8.4	7.8	6.9	5.2	4.1	3.6	4.6	3.3	2.5	2.1
46.0		5.5	6.3	6.6	7.2	9.1	8.2	7.7	6.5	5.0	4.0	3.6	4.3	3.1	2.4	2.0
48.0		3.8	4.5	4.8	5.6	7.4	8.1	7.5	6.2	4.8	3.9	3.5	4.1	3.0	2.3	1.9
50.0					4.2	5.9	7.2	7.4	5.9	4.6	3.8	3.4	3.8	2.8	2.2	1.9
55.0								3.9	3.7	4.2	3.5	3.3	3.4	2.5	2.0	1.7
60.0										2.8	3.3	3.1	3.0	2.3	1.8	1.6
65.0												2.0		2.1	1.7	1.5
70.0															1.6	1.4
θ (°)	54~82	52~82	53~82	54~82	54~82	57~82	59~82	56~82	55~82	55~82	57~82	53~82	55~82	55~82	54~82	55~82
標準フック	80t								25t				12.5t			
フック質量	1870kg								1140kg				500kg			
標準巻掛本数	5				3				2				1			

注) カウンタウエイト127t、アウトリガ張出幅8.0m又は、カウンタウエイト94t、アウトリガ張出幅9.0m