

主要諸元

■クレーン

ブーム	14.4 m ブーム	400,000 kg × 3.0 m (18本掛×2)
	17.5 m ブーム	180,000 kg × 6.0 m (16本掛)
	20.5 m ブーム	180,000 kg × 6.0 m (16本掛)
	22.8 m ブーム	180,000 kg × 6.0 m (16本掛)
	23.6 m ブーム	180,000 kg × 6.0 m (16本掛)
	31.2 m ブーム	130,000 kg × 8.0 m (11本掛)
	32.8 m ブーム	130,000 kg × 8.0 m (11本掛)
	39.6 m ブーム	100,000 kg × 11.0 m (9本掛)
	42.0 m ブーム	100,000 kg × 10.0 m (9本掛)
	48.0 m ブーム	70,000 kg × 12.0 m (6本掛)
フルオートラフィングジブ	51.2 m ブーム	70,000 kg × 10.0 m (6本掛)
	シングルトップ	12,500 kg (1本掛)
	11.1 m ジブ	60,000 kg × 10.0 m (5本掛)
	19.1 m ジブ	33,000 kg × 9.0 m (3本掛)
ラフィングジブ	27.1 m ジブ	11,000 kg × 24.0 m (1本掛)
	35.1 m ジブ	9,500 kg × 18.0 m (1本掛)
	18 m ジブ	110,000 kg × 11.0 m (10本掛)
	27 m ジブ	68,000 kg × 16.0 m (6本掛)
	36 m ジブ	52,700 kg × 20.0 m (6本掛)
	45 m ジブ	35,600 kg × 28.0 m (4本掛)
最大地上揚程	54 m ジブ	18,100 kg × 20.0 m (2本掛)
	63 m ジブ	15,800 kg × 32.0 m (2本掛)
	72 m ジブ	9,800 kg × 26.0 m (2本掛)
	ブーム	51.0 m (70.0t)
最大作業半径	フルオートラフィングジブ	88.0 m (8.0t)
	ラフィングジブ	118.0 m (4.0t)
	ブーム	48.0 m (9.8t)
ブーム長さ	フルオートラフィングジブ	70.0 m (1.9t)
	ラフィングジブ	95.0 m (3.5t)
主巻ロープ巻上げ速度	150 m/min (5層)	
補巻ロープ巻上げ速度	150 m/min (5層)	
ブーム起伏角度	-1° ~ 83°	
ブーム上げ速度	-1° ~ 83°/136 s	
旋回角度	360°連続	
旋回速度	1.0min ⁻¹ / 0.5min ⁻¹ / 0.3min ⁻¹	
ワイヤロープ	主巻	径25mm×長さ455 m 非自転性ワイヤロープ
	補巻	径25mm×長さ455 m 非自転性ワイヤロープ
フック	200t吊 (18本掛) (アタッチメント付) 80t吊 (6本掛) 25t吊 (2本掛) 12.5t吊 (1本掛)	
ブーム形式	箱型5段全油圧順次伸縮式 各段ロックおよびロック無し仕様 (スプリングおよびエアシリンダ式)	
ブーム伸縮装置	複動油圧シリンダ直押し4本	
シングルトップ	先端ブーム取付横折曲格納式	
巻上装置	油圧可変モータ駆動遊星歯車減速式、自動ブレーキ 高低速切換装置付、シングルウインチ2基	
ブーム起伏装置	複動油圧シリンダ直押し2本	
旋回装置	油圧モータ駆動遊星歯車減速式 ローラ式スイングベアリング ディスク式ネガティブブレーキ 高低速切換および微速操作装置付 エア操作式旋回ロック	
アウトリガ	全油圧式H型3段 スライド・ジャッキ各個操作装置付 最大張出幅9.0 m 中間張出幅8.0 m、7.0 m、5.8 m 張出幅検出装置付、スライドロック用ピン付	
センタージャッキ	油圧式 1基 (接地検出装置付)	
アシストジャッキ	油圧式 4基 (接地検出装置付)	
カウンタウエイト	120 t、100 t、80 t、57 t、41 t、26 t	
動力取出方式	上部専用エンジン 名称形式	日産ディーゼル RF804 水冷4サイクル V型8気筒 直接噴射式ディーゼルエンジン
	総排気量	16,991 cm ³
	最高出力	198 kW / 1,700min ⁻¹ [270PS / 1,700 rpm]
	最大トルク	1,050 N·m / 1,400min ⁻¹ [107 kgf·m / 1,400 rpm]
燃料タンク	300ℓ	
油圧ポンプ	可変ピストンポンプ2連+ギヤポンプ2連	
作動油タンク容量	上部 2,410ℓ 下部 350ℓ	

安全装置	過負荷防止装置 (AML) マルチディスプレイ、作業範囲制限機能付 アウトリガ張出幅自動検出装置 カウンタウエイト組合せ自動検出装置、作業領域制御装置 旋回自動停止装置、ブーム起伏緩停止装置 巻過防止装置、捨巻確保装置、乱巻防止装置 玉掛けロープはずれ止め、ウインチドラムロック装置 油圧安全弁、油圧ロック装置 (起伏、伸縮、巻上げ、ジャッキ、ジブチルト、脱着)、旋回ロック装置、水準器
付属装置	オイルクーラ、ブーム脱着装置、旋回台脱着装置 カウンタウエイト脱着装置、ブーム起伏微速モード設定装置、 AML外部表示灯、フック移動量表示装置 風速計、敷き鉄板、ホット&クールボックス、ランチテーブル、 エアコンディショナ、ドラム視認モニター、FM付ラジオ、 バックモニター、リモコンサーチライト、エンジン自動エア抜き装置
オプション	旋回音声警報装置、吊荷監視カメラ

■キャリヤ

メーカー名	FAUN GmbH	
キャリヤ型式	RTF 600-7	
エンジン	型式	OM442LA (ベンツ製) 水冷4サイクルV型8気筒直接噴射式 インタークーラ付ターボ ディーゼルエンジン
	総排気量	14,618 cm ³
	最高出力	405 kW / 2,100 min ⁻¹ [550PS / 2,100 rpm]
	最大トルク	2,350 N·m / 1,100 min ⁻¹ [240 kgf·m / 1,100 rpm]
変速機形式	フルオートマチック、前進5段、後退1段、副変速機付	
クラッチ形式	トルクコンバータ付、自動ロックアップ機構付	
駆動方式	14×4 14×6、14×8……オフロード (デフロック機構付)	
車軸形式 (全軸)	全浮動式	
懸架方式 (全軸)	ハイドロニューマチックサスペンション サスペンションストローク +149 mm、-113 mm	
ステアリング形式	左ハンドル、全油圧式パワーステアリング 2系統式、非常用パワーステアリング	
ブレーキ	主ブレーキ	空気式全輪制動、2系統式
	駐車ブレーキ	4・5・6・7軸 (8輪) 制動スプリング式
	非常ブレーキ	駐車ブレーキと兼用
補助ブレーキ	流体式リターダ (変速機内蔵式) 排気ブレーキ、渦電流式リターダ	
バッテリー	12V-170 Ah×2個 (24V)	
燃料タンク容量	600ℓ	
乗車定員	2人	
タイヤ	445/95R25 177E ROAD (全輪)	
ホイール	11.25-25 (全輪)	
付属装置	カーエアコン、集中給油装置、FM付ラジオ 仮眠用ベッド、マッドガード、バックモニタカメラ	

■走行時寸法・重量 (台車のみ)

全長	15,980 mm	
全幅	3,000 mm	
全高	2,820 mm	
軸距	1,650 mm + 2,850 mm + 1,700 mm + 1,650 mm	
	+ 1,800 mm + 1,650 mm	
輪距	2,557 mm	
全重量	車両総重量	44,990 kg (人員2名)
	前軸	1軸+2軸 14,460 kg
	後軸	3軸+4軸+5軸 13,880 kg 6軸+7軸 16,650 kg

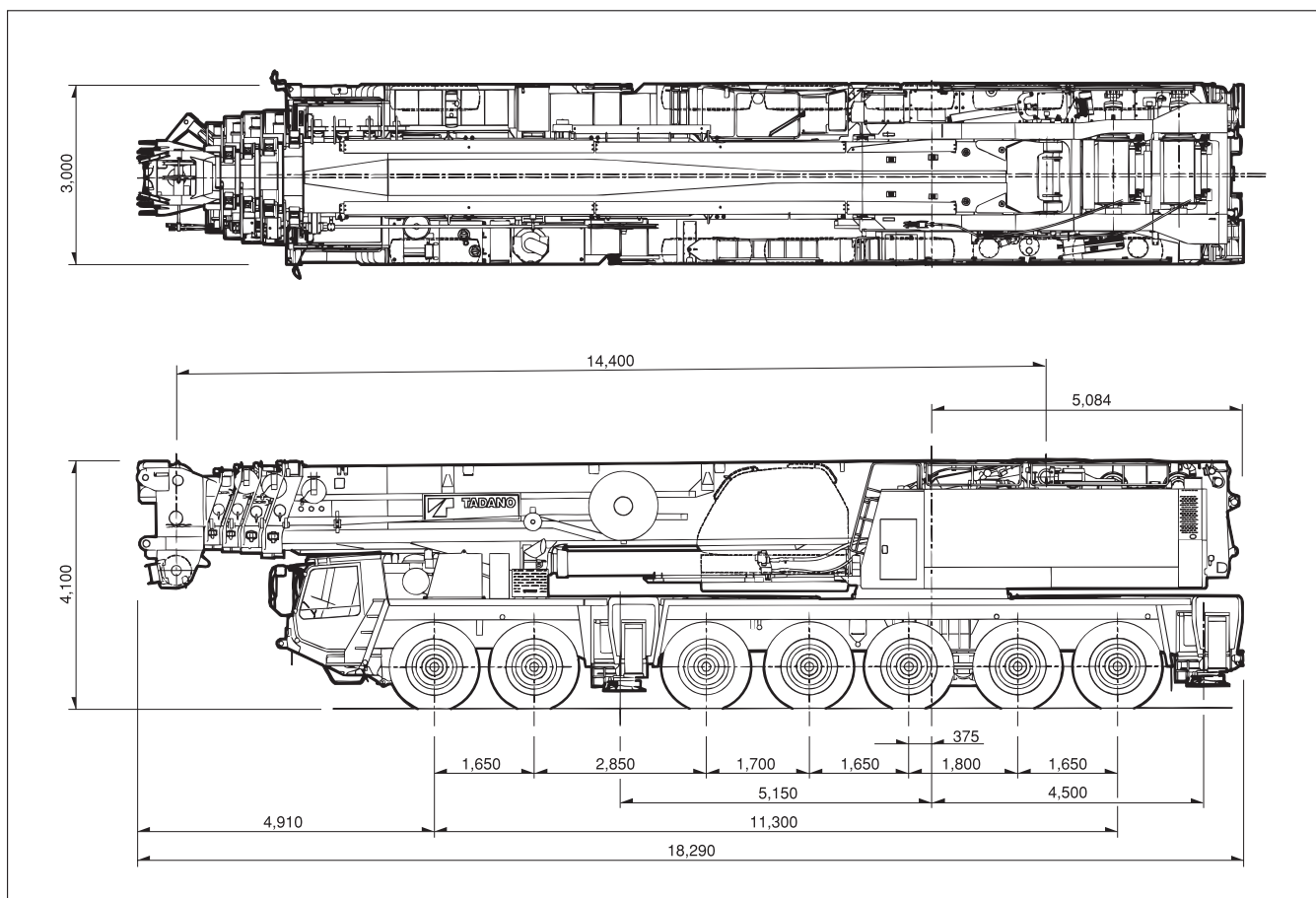
■走行性能

最高速度	62 km/h
登坂能力	(tan θ) 0.34
最小回転半径	10輪ステアリング 11.9 m

寸法・重量関係

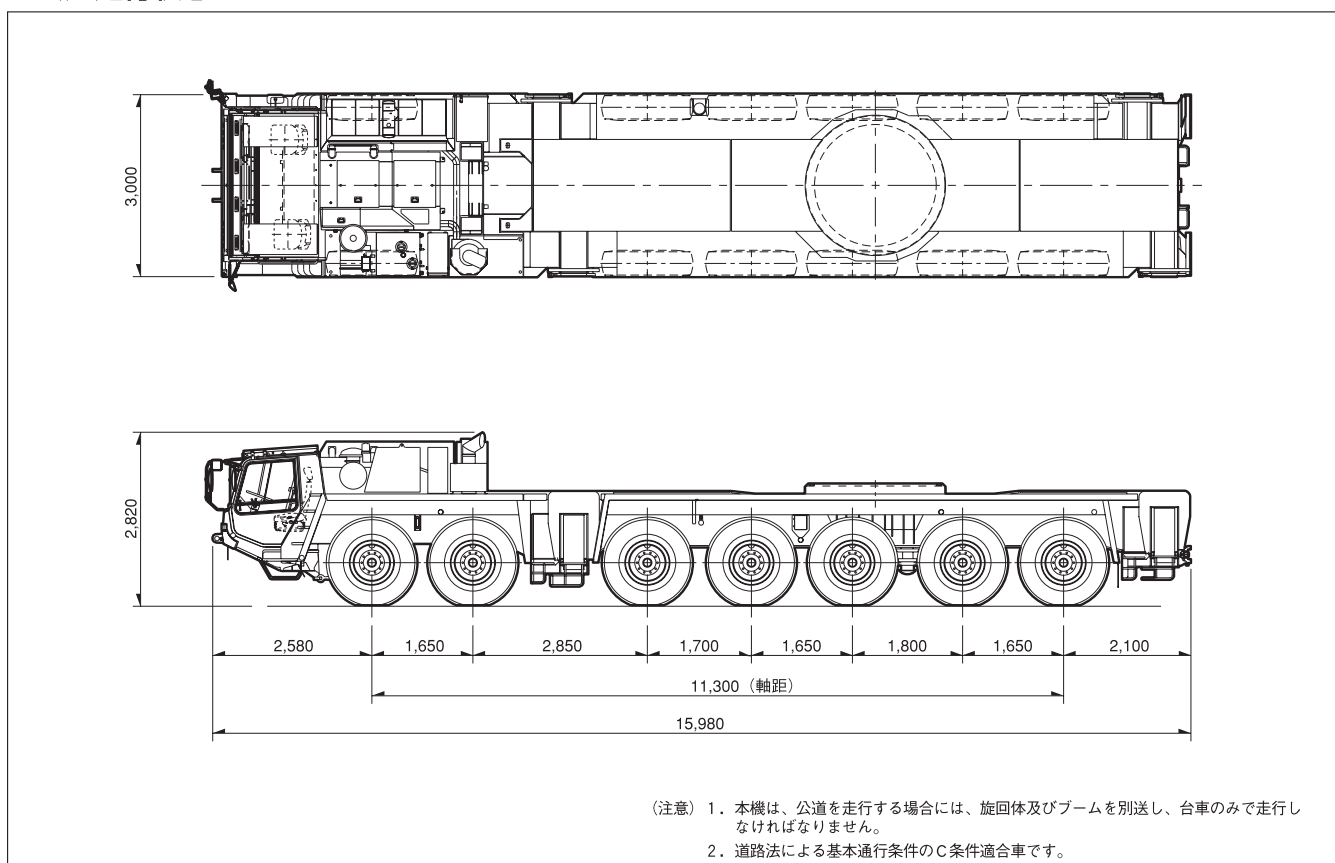
■構内走行状態

単位 (mm)



■公道走行状態

単位 (mm)

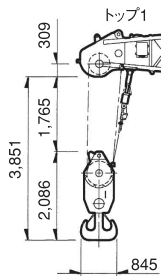


寸法・重量関係

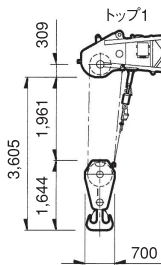
■主要寸法

単位 (mm)

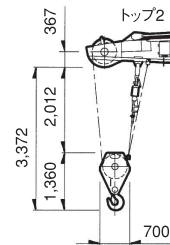
ラフィングジブ



200 t フック

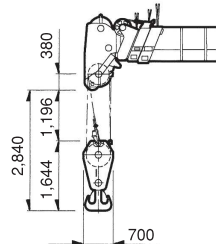


80 t フック

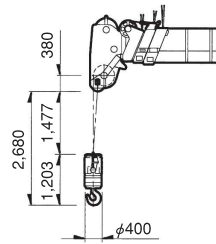


25 t フック

フルオートラフィングジブ

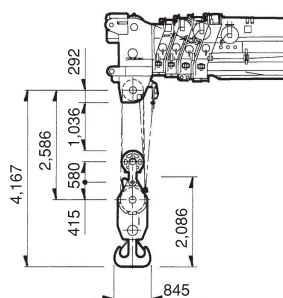


80 t フック

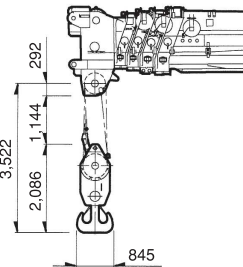


12.5 t フック

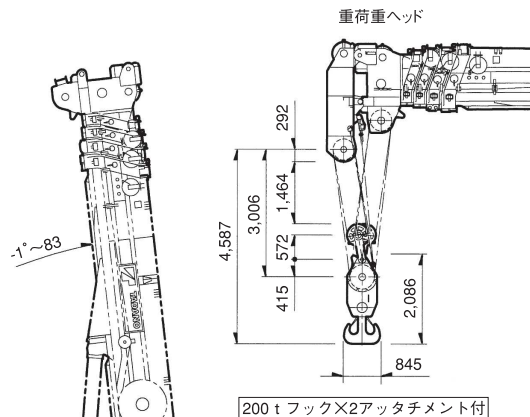
ブーム



200 t フックアタッチメント付

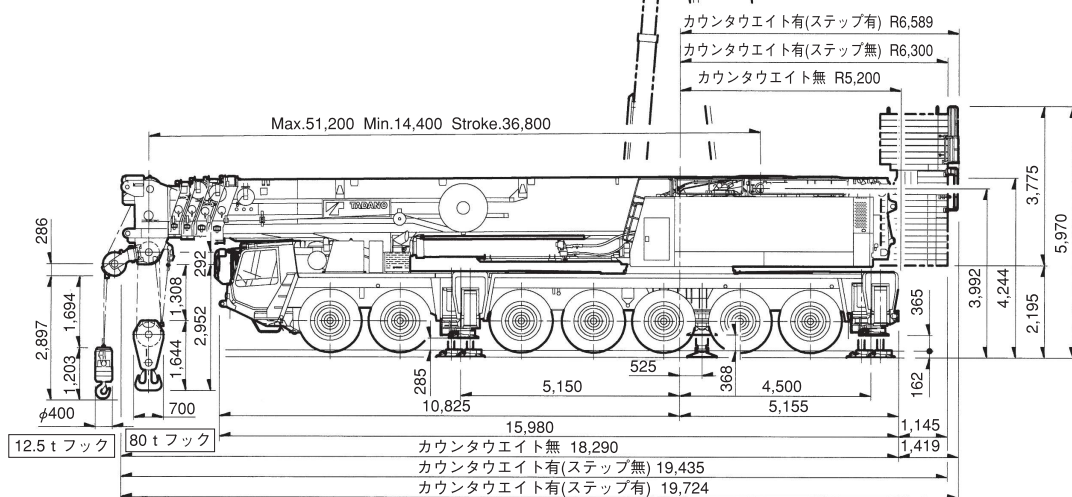


200 t フック



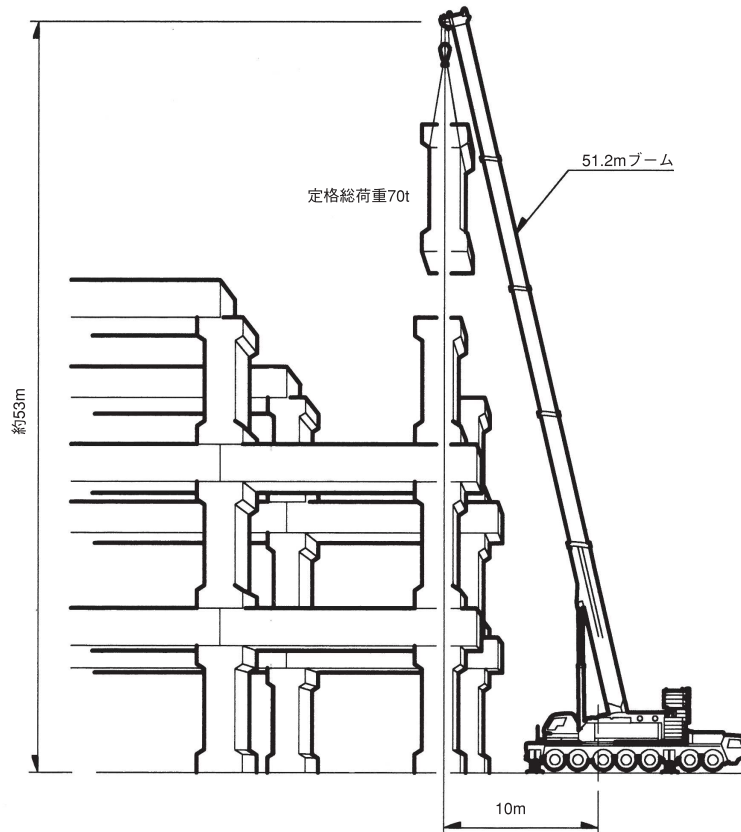
200 t フック×2アタッチメント付

重荷重ヘッド



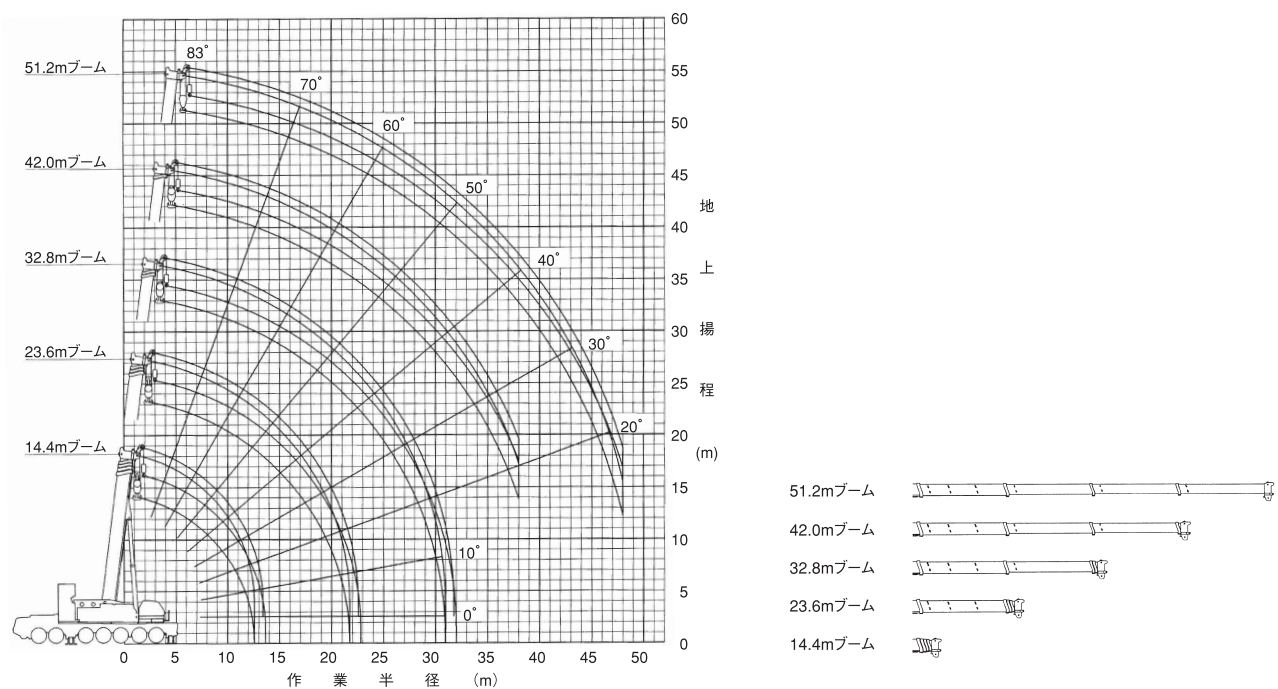
メインブーム

メインブーム (MB) 作業半径-揚程図



※上図はA性能状態を图示しています。

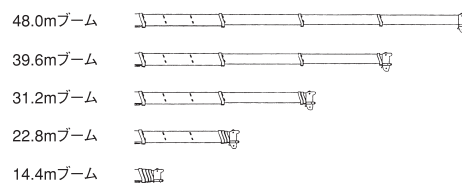
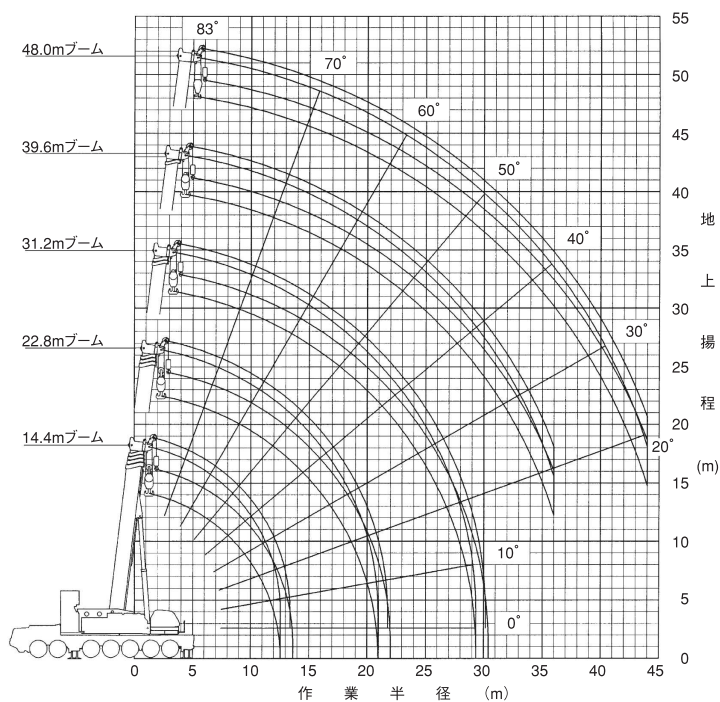
■ ブーム (伸縮方式 I・100%ストローク)



(注) 1. 上図はブームのたわみを含んでいません。A~D性能の最大作業半径を图示しています。
 2. 各ブーム長さのブーム伸長状態は右のとおりです。

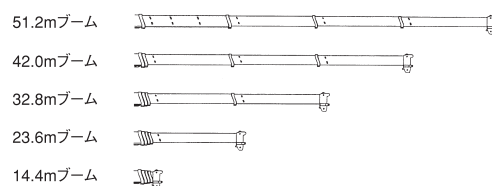
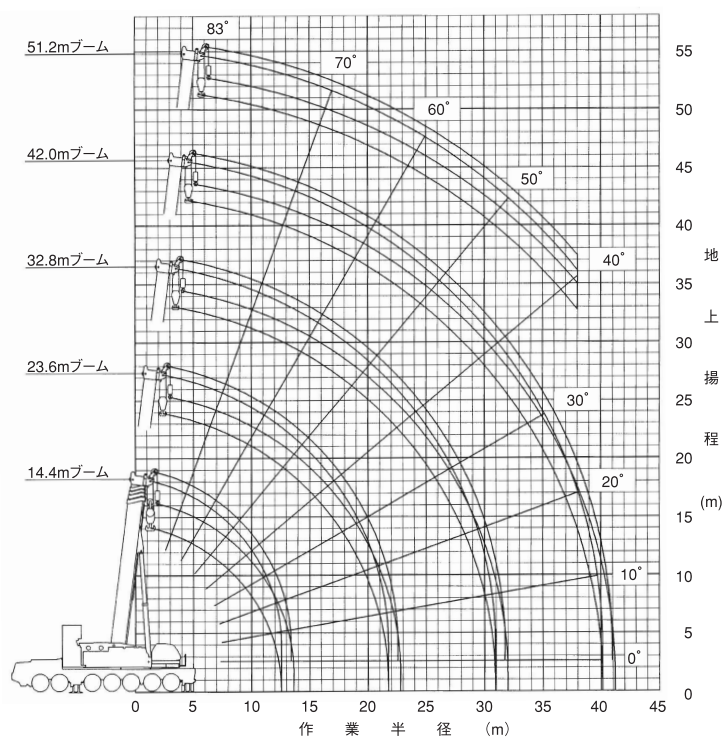
メインブーム

■ ブーム (伸縮方式 I・91%ストローク)



(注) 1. 上図はブームのたわみを含んでいません。A~D性能の最大作業半径を图示しています。
2. 各ブーム長さのブーム伸長状態は右のとおりです。

■ ブーム (伸縮方式 II)



(注) 1. 上図はブームのたわみを含んでいません。FS性能の最大作業半径を图示しています。
2. 各ブーム長さのブーム伸長状態は右のとおりです。

メインブーム

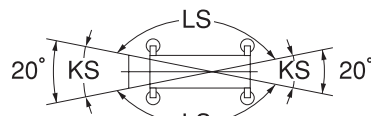
メインブーム (MB) 定格総荷重表

1. 定格総荷重は、アウトリガを水平堅土上に設置したときの値で、太線より上側はクレーンの強度に基づき、下側はクレーンの安定に基づいています。
2. 定格総荷重の性能区分A~JおよびFS~LSは、下表のとおりです。

アウトリガ張出幅	カウンタウエイト	120 t	100 t	80 t	57 t	41 t	26 t	0 t
9.0 m		A	B	C	D	E	F (FS)	H (HS) {I (IS)}
8.0 m			C	D	E	F	G (GS)	I (IS) {J (JS)}
7.0 m					E	G	H (HS)	J (JS)
5.8 m						H	I (IS)	J (JS)
2.6 m								KS,LS

- ・A~Jは伸縮方式Ⅰ（セカンドブーム先伸長方式）で、FS~LSは伸縮方式Ⅱ（トップブーム先伸長方式）で伸ばした状態の性能です。
- ・重荷重ヘッド付14.4mブームの定格総荷重は、アウトリガ張出幅9.0mの場合のみで、アシストジャッキおよびセンタージャッキを使用したときの値です。どちらか一方でも使用していないときの最大定格総荷重は、180 tです。
- ・カウンタウエイト0 tの状態
 アウトリガ張出幅9.0mのとき、側方・後方性能はH (HS) で、前方性能はI (IS) となります。
 アウトリガ張出幅8.0mのとき、側方・後方性能はI (IS) で、前方性能はJ (JS) となります。

- ・KS・LS性能は、23.6mブームまでで、作業領域は図のようになります。



3. 定格総荷重は、つり具質量とフック質量（200tアタッチメント付フック：2,300kg、200tフック：2,100kg、80tフック：1,360kg、12.5tフック：490kg）を含んだ値を示します。
4. 定格総荷重は、ブームのたわみを含んだ実際の作業半径に基づいています。
5. 各状態における標準フックと巻掛本数は定格総荷重表中に示しています。
 なお、ロープ1本当たりの荷重は、123kN [12.5tf] 以下です。
6. シングルトップの定格総荷重は、ブームの定格総荷重よりブームに取り付けられているフックの質量を差し引いた値とし、かつ限度は12.5tです。
7. 定格総荷重表は、風による影響を含んでいません。瞬間最大風速が、10m/s以上の風速では、クレーン作業を中止してください。
8. 定格総荷重表中の θ は無負荷時のブーム起伏角度範囲です。
9. ブームおよびジブ作業時のブーム伸縮順序、各ブームストローク、ブーム長さ、ブーム固定ピンの状態は次のようになります。

(1) ブーム伸縮順序および各ブームストローク

1) 伸縮方式Ⅰ

- ・ブーム伸長はベースブーム側から順次行い、下表のストローク伸長したあと、次ブームを伸長してください。
- ・ブーム縮小はトップブーム側から順次行い、各段全縮小したあと、次ブームを縮小してください。

2) 伸縮方式Ⅱ

- ・ブーム伸長はトップブーム側から順次行い、100% (9.2 m) ストローク伸長したあと、次ブームを伸長してください。
- ・ブーム縮小はベースブーム側から順次行い、各段全縮小したあと、次ブームを縮小してください。

○印のストロークを選択することが可能です。

伸縮方式	Ⅰ		Ⅱ
各ブームのストローク	100% (9.2 m)	91% (8.4 m)	100% (9.2 m)
クレーンの状態			
ブーム	○	○	○
フルオートラフィングジブ	○	×	×
ラフィングジブ	×	○	×

メインブーム

■A性能 ブーム(伸縮方式 I・100%ストローク)

単位: t

ブーム長さ (m) 作業半径 (m)	14.4 重荷重 ヘッド付	14.4	17.5	20.5	23.6	32.8	42.0	51.2	
3.0	400.0	180.0	180.0	180.0	180.0				
3.5	320.0	180.0	180.0	180.0	180.0				
4.0	287.0	180.0	180.0	180.0	180.0				
4.5	263.0	180.0	180.0	180.0	180.0				
5.0	242.0	180.0	180.0	180.0	180.0	130.0			
6.0	205.0	180.0	180.0	180.0	180.0	130.0			
7.0	175.0	175.0	170.0	169.0	169.0	130.0	100.0		
8.0	156.0	156.0	153.0	149.0	148.0	130.0	100.0	70.0	
9.0	139.0	139.0	138.0	135.0	132.0	128.0	100.0	70.0	
10.0	124.0	124.0	125.0	123.0	121.0	116.0	100.0	70.0	
11.0	107.0	107.0	114.0	113.0	110.0	107.0	98.7	68.4	
12.0	85.5	85.5	103.0	103.0	102.0	99.0	91.9	64.2	
14.0			80.2	86.9	86.8	85.5	80.2	56.8	
16.0				70.5	73.8	74.6	70.6	50.6	
18.0				48.4	61.8	64.6	62.5	45.6	
20.0					47.7	56.4	55.3	41.3	
22.0						49.7	49.3	38.0	
24.0						44.1	44.3	35.1	
26.0						38.2	39.9	32.7	
28.0						31.1	36.2	30.8	
30.0						20.9	33.0	29.3	
32.0							30.1	28.1	
34.0							26.7	27.2	
36.0							22.4	25.0	
38.0							17.1	23.1	
40.0								21.4	
42.0								19.9	
44.0								17.8	
46.0								14.5	
48.0								9.8	
θ (°)	0~83	0~83	0~83	0~83	0~83	0~83	7~83	9~83	
標準フック	200 t × 2 アタッチメント付	200 t アタッチメント付き				200 t		80 t	
フック質量	2300 kg × 2	2300 kg				2100 kg		1360 kg	
標準巻掛本数	18 × 2	16				11		9	

注) カウンタウエイト120t、アウトリガ張出幅9.0m

重荷重ヘッド付き14.4mブームの定格総荷重は、アシストジャッキ、センタージャッキを使用したときの値です。どちらか一方でも使用していないときの最大定格総荷重は、180tです。

■B性能 ブーム(伸縮方式 I・100%ストローク)

単位: t

ブーム長さ (m) 作業半径 (m)	14.4 重荷重 ヘッド付	14.4	17.5	20.5	23.6	32.8	42.0	51.2	
3.0	400.0	180.0	180.0	180.0	180.0				
3.5	320.0	180.0	180.0	180.0	180.0				
4.0	287.0	180.0	180.0	180.0	180.0				
4.5	263.0	180.0	180.0	180.0	180.0				
5.0	242.0	180.0	180.0	180.0	180.0	130.0			
6.0	205.0	180.0	180.0	180.0	180.0	130.0			
7.0	175.0	175.0	170.0	169.0	169.0	130.0	100.0		
8.0	152.0	152.0	152.0	149.0	148.0	130.0	100.0	70.0	
9.0	137.0	137.0	136.0	135.0	132.0	128.0	100.0	70.0	
10.0	122.0	122.0	122.0	121.0	120.0	116.0	100.0	70.0	
11.0	107.0	107.0	109.0	108.0	108.0	107.0	98.7	68.4	
12.0	85.5	85.5	99.4	98.5	97.7	98.8	91.9	64.2	
14.0			80.2	82.1	81.3	82.4	80.2	56.8	
16.0				69.8	69.0	70.0	70.6	50.6	
18.0				48.4	59.3	60.3	62.2	45.6	
20.0					47.7	52.6	54.4	41.3	
22.0						45.9	48.0	38.0	
24.0						39.6	41.7	35.1	
26.0						34.5	36.5	32.7	
28.0						30.2	32.2	30.8	
30.0						20.9	28.5	29.3	
32.0							25.3	27.7	
34.0							22.6	24.9	
36.0							20.2	22.5	
38.0							17.1	20.3	
40.0								18.4	
42.0								16.7	
44.0								15.2	
46.0								13.9	
48.0								9.8	
θ (°)	0~83	0~83	0~83	0~83	0~83	0~83	7~83	9~83	
標準フック	200 t × 2 アタッチメント付	200 t アタッチメント付き				200 t		80 t	
フック質量	2300 kg × 2	2300 kg				2100 kg		1360 kg	
標準巻掛本数	18 × 2	16				11		9	

注) カウンタウエイト100t、アウトリガ張出幅9.0m

重荷重ヘッド付き14.4mブームの定格総荷重は、アシストジャッキ、センタージャッキを使用したときの値です。どちらか一方でも使用していないときの最大定格総荷重は、180tです。

メインブーム

■A性能 ブーム(伸縮方式 I・91%ストローク)

単位: t

ブーム長さ (m) 作業半径 (m)	14.4 重荷重 ヘッド付	14.4	17.5	20.5	22.8	31.2	39.6	48.0	
3.0	400.0	180.0	180.0	180.0	180.0				
3.5	320.0	180.0	180.0	180.0	180.0				
4.0	287.0	180.0	180.0	180.0	180.0				
4.5	263.0	180.0	180.0	180.0	180.0	130.0			
5.0	242.0	180.0	180.0	180.0	180.0	130.0			
6.0	205.0	180.0	180.0	180.0	180.0	130.0	100.0		
7.0	175.0	175.0	170.0	169.0	169.0	130.0	100.0		
8.0	156.0	156.0	153.0	149.0	149.0	130.0	100.0	70.0	
9.0	139.0	139.0	138.0	135.0	133.0	129.0	100.0	70.0	
10.0	124.0	124.0	125.0	123.0	121.0	117.0	100.0	70.0	
11.0	107.0	107.0	114.0	113.0	111.0	108.0	100.0	70.0	
12.0	85.5	85.5	103.0	103.0	102.0	99.9	98.4	70.0	
14.0			80.2	86.9	87.0	86.2	84.9	64.0	
16.0				70.5	73.7	75.0	73.4	57.5	
18.0				48.4	60.4	64.8	64.4	52.1	
20.0					43.0	56.6	57.0	47.3	
22.0						49.9	50.9	43.7	
24.0						43.7	45.7	40.7	
26.0						36.2	41.2	38.3	
28.0						26.3	37.1	36.4	
30.0							33.6	33.3	
32.0							29.5	30.5	
34.0							24.6	28.1	
36.0							18.3	25.9	
38.0								24.0	
40.0								22.0	
42.0								18.5	
44.0								14.2	
θ (°)	0~83	0~83	0~83	0~83	0~83	0~83	4~83	7~83	
標準フック	200 t × 2 アタッチメント付	200 t アタッチメント付き				200 t		80 t	
フック質量	2300 kg × 2	2300 kg				2100 kg		1360 kg	
標準巻掛本数	18 × 2	16				11	9	6	

注) カウンタウエイト 120 t、アウトリガ張出幅 9.0 m

重荷重ヘッド付き 14.4 m ブームの定格総荷重は、アシストジャッキ、センタージャッキを使用したときの値です。どちらか一方でも使用していないときの最大定格総荷重は、180 t です。

■B性能 ブーム(伸縮方式 I・91%ストローク)

単位: t

ブーム長さ (m) 作業半径 (m)	14.4 重荷重 ヘッド付	14.4	17.5	20.5	22.8	31.2	39.6	48.0	
3.0	400.0	180.0	180.0	180.0	180.0				
3.5	320.0	180.0	180.0	180.0	180.0				
4.0	287.0	180.0	180.0	180.0	180.0				
4.5	263.0	180.0	180.0	180.0	180.0	130.0			
5.0	242.0	180.0	180.0	180.0	180.0	130.0			
6.0	205.0	180.0	180.0	180.0	180.0	130.0	100.0		
7.0	175.0	175.0	170.0	169.0	169.0	130.0	100.0		
8.0	152.0	152.0	152.0	149.0	149.0	130.0	100.0	70.0	
9.0	137.0	137.0	136.0	135.0	133.0	129.0	100.0	70.0	
10.0	122.0	122.0	122.0	121.0	120.0	117.0	100.0	70.0	
11.0	107.0	107.0	109.0	108.0	108.0	108.0	100.0	70.0	
12.0	85.5	85.5	99.4	98.5	97.9	98.9	98.4	70.0	
14.0			80.2	82.1	81.5	82.5	84.3	64.0	
16.0				69.8	69.2	70.2	71.9	57.5	
18.0				48.4	59.6	60.5	62.3	52.1	
20.0					43.0	52.7	54.5	47.3	
22.0						46.1	48.1	43.7	
24.0						39.8	41.8	40.7	
26.0						34.7	36.6	38.3	
28.0						26.3	32.3	34.7	
30.0							28.6	31.0	
32.0							25.4	27.8	
34.0							22.7	25.0	
36.0							18.3	22.5	
38.0								20.4	
40.0								18.5	
42.0								16.8	
44.0								14.2	
θ (°)	0~83	0~83	0~83	0~83	0~83	0~83	4~83	7~83	
標準フック	200 t × 2 アタッチメント付	200 t アタッチメント付き				200 t		80 t	
フック質量	2300 kg × 2	2300 kg				2100 kg		1360 kg	
標準巻掛本数	18 × 2	16				11	9	6	

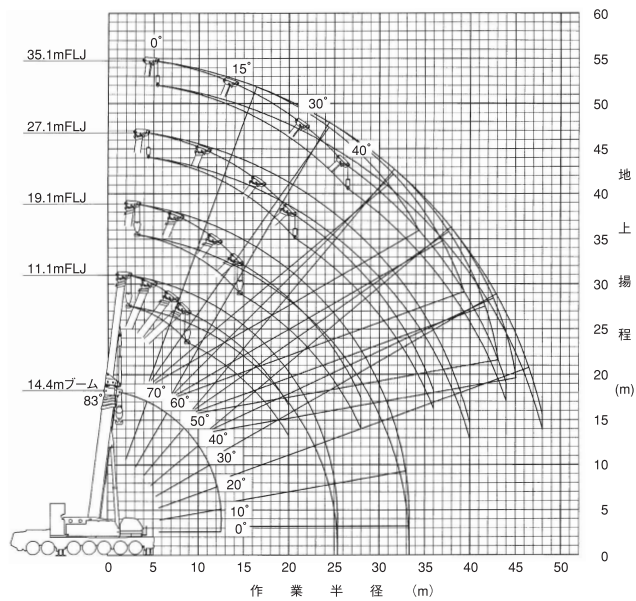
注) カウンタウエイト 100 t、アウトリガ張出幅 9.0 m

重荷重ヘッド付き 14.4 m ブームの定格総荷重は、アシストジャッキ、センタージャッキを使用したときの値です。どちらか一方でも使用していないときの最大定格総荷重は、180 t です。

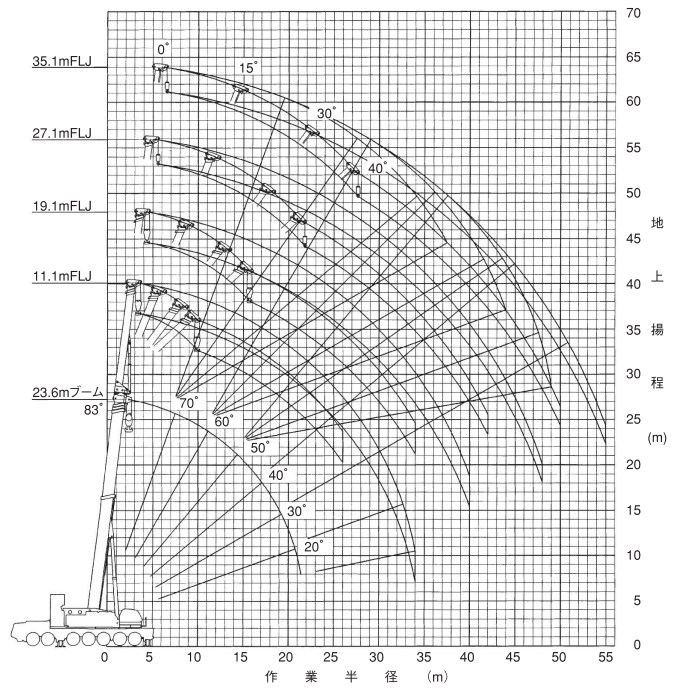
フルオートラフィングジブ

フルオートラフィングジブ (FLJ) 作業半径—揚程図

14.4mブーム+1.7m+フルオートラフィングジブ

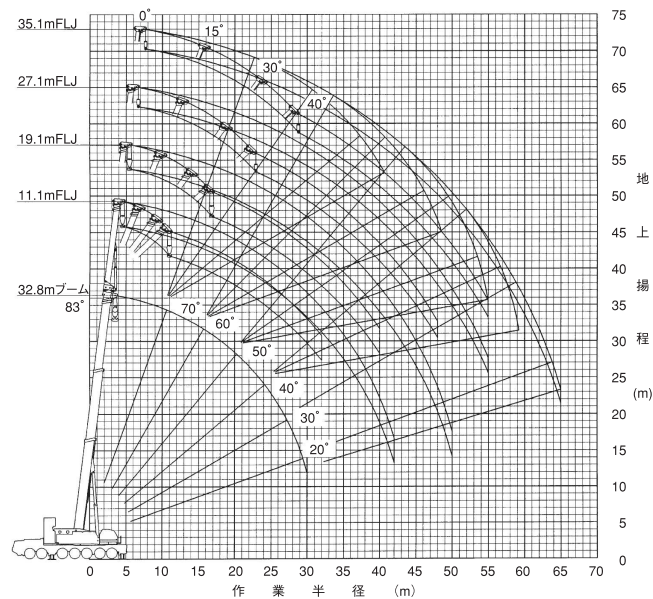


23.6mブーム+1.7m+フルオートラフィングジブ

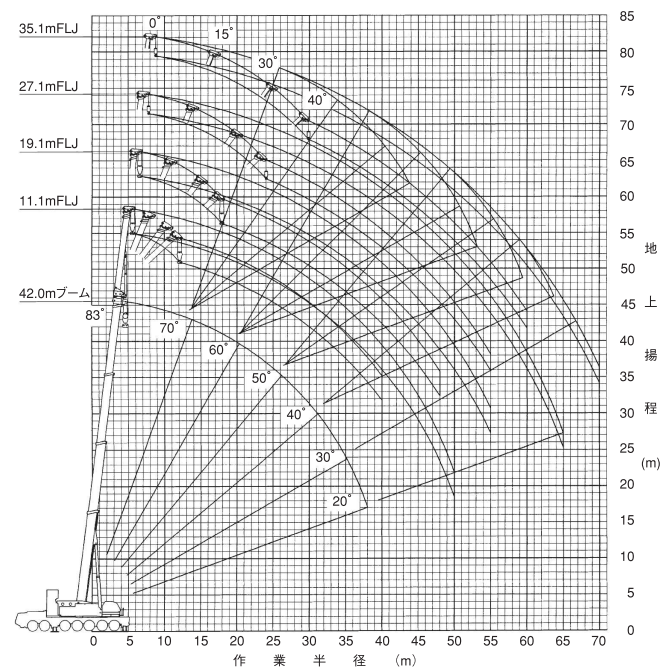


(注) 1. 上図はブーム、ジブのたわみを含んでいません。FB性能の最大作業半径を图示しています。

32.8mブーム+1.7m+フルオートラフィングジブ



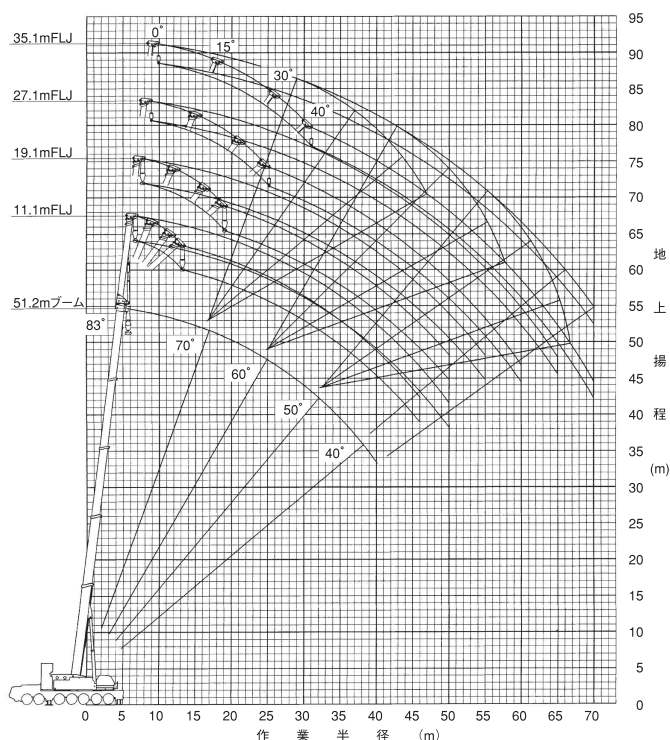
42.0mブーム+1.7m+フルオートラフィングジブ



(注) 1. 上図はブーム、ジブのたわみを含んでいません。FB性能の最大作業半径を图示しています。

フルオートラフィングジブ

51.2mブーム+1.7m+フルオートラフィングジブ



(注) 1. 上図はブーム、ジブのたわみを含んでいません。FB性能の最大作業半径を図示しています。

フルオートラフィングジブ (FLJ) 定格総荷重表

1. 定格総荷重は、アウトリガを水平堅土上に設置したときの値で、太線より上側はクレーンの強度に基づき、下側はクレーンの安定に基づいています。
2. 定格総荷重は、つり具質量とフック質量 (80tフック：1,360kg、12.5tフック：490kg) を含んだ値を示します。
3. 定格総荷重は、ブームのたわみを含んだ実際の作業半径に基づいています。
4. 定格総荷重の性能区分FB～FFは下表のとおりです。

アウトリガ張出幅	カウンタウエイト	120 t	100 t	80 t	57 t	41 t	26 t
9.0 m		FB	FB	FC	FD	FE	FF
8.0 m			FC	FD	FE	FF	
7.0 m					FE		

5. 各状態における標準フックと巻掛本数は定格総荷重表中に示します。なお、ロープ1本当りの荷重は、123kN [12.5tf] 以下です。
6. 定格総荷重表は、風による影響を含んでいません。瞬間最大風速が、10m/s以上の風速では、クレーン作業を中止してください。
7. 定格総荷重表中の θ は無負荷時のブーム起伏角度範囲です。
8. フルオートラフィングジブ作業時のブーム伸縮順序、各ブームストローク、ブーム長さ、ブーム固定ピンの状態は次のようになります。

(1) ブーム伸縮順序および各ブームストローク

- ・ブーム伸長はベースブーム側から順次行い、100% (9.2m) ストローク伸長したあと、次ブームを伸長してください。
- ・ブーム縮小はトップブームから順次行い、各段全縮小したあと、次ブームを縮小してください。

(2) ブーム長さおよびブーム固定ピン状態

- ・フルオートラフィングジブ作業時、中間ブーム長さおよび次表のブーム固定ピン状態の●のうち1つでも○のときは、ブーム固定ピン不使用性能となります。

ブーム長さ (m)	ブーム固定ピン使用時のピン状態	●：ピン挿入 ○：ピン抜 ●○：ピン挿入・抜いずれも可
14.4		
23.6		
32.8		
42.0		
51.2		

(3) ブーム固定ピン不使用性能

- ・ブーム長さおよびブーム固定ピンの状態が「(2)ブーム長さおよびブーム固定ピン状態」以外するとき、各ブーム・ジブ長さの最大定格総荷重の上限は、下表の値になります。
- ・荷重を吊ったまま、ブーム固定ピンを抜く場合は、どのブーム長さも定格総荷重14t以下で行ってください。

ジブ長さ	11.1mジブ	19.1mジブ	27.1mジブ	35.1mジブ		
ブーム長さ	32.8m以下	32.8mを超え 51.2m以下	32.8m以下	32.8mを超え 51.2m以下	無関係	無関係
最大定格総荷重(t)	35.0	20.0	33.0	18.0	11.0	9.5

フルオートラフィングジブ

■FB性能

14.4mブーム+1.7m+フルオートラフィングジブ

単位: t

ジブ長さ (m)	11.1				19.1				27.1				35.1			
	オフセット				オフセット				オフセット				オフセット			
作業半径 (m)	0°	15°	30°	40°	0°	15°	30°	40°	0°	15°	30°	40°	0°	15°	30°	40°
5.0	60.0				33.0											
6.0	57.0	41.0			33.0											
7.0	50.8	38.1			32.3				11.0							
8.0	45.8	35.6			29.7				11.0				9.5			
9.0	41.6	33.4	28.1		27.4				11.0				9.5			
10.0	38.0	31.5	26.9	24.2	25.4	19.5			11.0				9.5			
11.0	35.0	29.7	25.7	23.3	23.6	18.3			11.0				9.5			
12.0	32.4	28.2	24.3	22.2	22.1	17.2			11.0				9.5			
14.0	28.2	25.3	21.9	20.4	19.2	15.4	12.8		11.0	9.7			9.2			
16.0	24.8	22.5	20.0	18.9	16.9	14.0	11.8	10.7	10.8	8.7			8.1			
18.0	22.2	20.1	18.4	17.7	15.1	12.7	11.0	10.1	9.5	7.8			7.2	5.8		
20.0	19.9	18.2	17.1	16.8	13.6	11.7	10.2	9.5	8.5	7.1	6.0		6.4	5.2		
22.0	17.7	16.6	16.1		12.4	10.8	9.6	9.1	7.7	6.5	5.6		5.7	4.8		
24.0	15.8	15.4			11.1	10.0	9.1	8.7	6.9	6.0	5.2	4.8	5.1	4.3		
26.0					10.1	9.4	8.6	8.3	6.3	5.5	4.9	4.5	4.6	4.0	3.4	
28.0					9.1	8.6	8.0	7.9	5.8	5.1	4.5	4.2	4.2	3.6	3.1	
30.0					8.3	7.9	7.6		5.3	4.8	4.3	4.0	3.8	3.3	2.9	2.7
32.0					7.5	7.3			4.9	4.4	4.1	3.8	3.5	3.1	2.7	2.5
34.0									4.5	4.2	3.9	3.7	3.2	2.9	2.5	2.3
36.0									4.2	3.9	3.7	3.6	3.0	2.7	2.4	2.2
38.0									3.9	3.7	3.6		2.7	2.5	2.2	2.1
40.0									3.7	3.6			2.5	2.3	2.1	2.0
42.0													2.3	2.1	2.0	1.9
44.0													2.1	2.0	1.9	1.8
46.0													2.0	1.9	1.8	
48.0													1.8	1.8		
θ (°)	0~83	20~83	35~83	46~83	0~83	21~83	37~83	47~83	16~83	25~83	40~83	50~83	17~83	28~83	43~83	53~83
標準フック	80 t								12.5 t							
フック質量	1360 kg								490 kg							
標準巻掛本数	5				3				1							

注) カウンタウエイト120tまたは100t、アウトリガ張出幅9.0m

■FB性能

23.6mブーム+1.7m+フルオートラフィングジブ

単位: t

ジブ長さ (m)	11.1				19.1				27.1				35.1			
	オフセット				オフセット				オフセット				オフセット			
作業半径 (m)	0°	15°	30°	40°	0°	15°	30°	40°	0°	15°	30°	40°	0°	15°	30°	40°
5.0	60.0															
6.0	60.0															
7.0	60.0				33.0											
8.0	59.1	39.7			33.0											
9.0	54.0	37.7			31.2				11.0							
10.0	49.7	35.8	28.6		29.2				11.0							
11.0	46.0	34.2	27.7	24.5	27.3				11.0				9.5			
12.0	42.7	32.6	26.8	23.9	25.7	18.6			11.0				9.5			
14.0	37.4	29.9	24.9	22.3	23.0	17.0			11.0				9.5			
16.0	33.2	27.7	23.1	20.9	20.6	15.6	12.4		11.0	9.2			8.9			
18.0	29.7	25.5	21.5	19.8	18.5	14.3	11.7	10.4	11.0	8.5			8.0			
20.0	26.9	23.3	20.1	18.8	16.8	13.3	11.0	9.9	10.1	7.8			7.2	5.5		
22.0	24.5	21.4	18.9	17.9	15.3	12.4	10.4	9.5	9.1	7.2	5.9		6.6	5.1		
24.0	22.5	19.9	17.9	17.2	14.1	11.6	9.9	9.2	8.3	6.7	5.5		6.0	4.7		
26.0	20.8	18.5	17.1	16.7	13.0	10.9	9.5	8.9	7.6	6.2	5.2	4.7	5.4	4.3		
28.0	19.1	17.3	16.4		12.0	10.3	9.1	8.6	7.0	5.8	4.9	4.5	5.0	4.0	3.3	
30.0	17.5	16.3			11.2	9.7	8.8	8.4	6.5	5.4	4.7	4.3	4.6	3.7	3.1	
32.0	16.1	15.5			10.5	9.3	8.4	8.1	6.0	5.1	4.4	4.1	4.2	3.5	2.9	2.6
34.0	10.5				9.7	8.7	8.0	7.8	5.6	4.8	4.2	3.9	3.9	3.2	2.7	2.5
36.0					9.0	8.2	7.7		5.2	4.6	4.1	3.8	3.6	3.0	2.6	2.3
38.0					8.3	7.7			4.9	4.3	3.9	3.7	3.3	2.8	2.4	2.2
40.0					7.7	7.3			4.6	4.1	3.8	3.6	3.1	2.7	2.3	2.1
42.0									4.3	3.9	3.6	3.5	2.9	2.5	2.2	2.0
44.0									4.1	3.8	3.5		2.7	2.4	2.1	1.9
46.0									3.9	3.6	3.5		2.5	2.2	2.0	1.9
48.0									3.7	3.5			2.4	2.1	1.9	1.8
50.0													2.2	2.0	1.8	1.7
55.0													1.9	1.8		
θ (°)	6~83	24~83	41~83	48~83	21~83	26~83	43~83	50~83	22~83	30~83	41~83	53~83	27~83	38~83	54~83	57~83
標準フック	80 t								12.5 t							
フック質量	1360 kg								490 kg							
標準巻掛本数	5				3				1							

注) カウンタウエイト120tまたは100t、アウトリガ張出幅9.0m

フルオートラフィングジブ

■FB性能

32.8mブーム+1.7m+フルオートラフィングジブ

単位：t

ジブ長さ (m) 作業半径 (m)	11.1 オフセット				19.1 オフセット				27.1 オフセット				35.1 オフセット			
	0°	15°	30°	40°	0°	15°	30°	40°	0°	15°	30°	40°	0°	15°	30°	40°
7.0	60.0															
8.0	60.0															
9.0	60.0				33.0											
10.0	60.0	39.0			31.3											
11.0	56.1	37.4			29.6				11.0							
12.0	52.3	35.9	28.1		28.0				11.0							
14.0	46.0	33.3	26.7	23.3	25.3	17.8			11.0				9.5			
16.0	41.0	31.0	25.0	21.1	21.1	15.3	12.0		11.0				9.5			
18.0	36.9	29.1	23.5	21.1	21.1	15.3	12.0		11.0	8.9			8.8			
20.0	33.6	27.3	22.2	20.2	19.3	14.4	11.4	10.2	11.0	8.3			8.0			
22.0	30.7	25.3	21.1	19.3	17.7	13.5	10.9	9.8	10.5	7.7			7.4	5.4		
24.0	28.3	23.6	20.0	18.6	16.3	12.7	10.4	9.4	9.6	7.2	5.7		6.8	5.0		
26.0	26.2	22.1	19.1	18.0	15.2	12.0	10.0	9.1	8.8	6.8	5.4		6.2	4.6		
28.0	24.3	20.7	18.3	17.4	14.1	11.4	9.6	8.9	8.2	6.4	5.2	4.6	5.7	4.3		
30.0	21.4	19.6	17.6	16.9	13.2	10.8	9.3	8.7	7.6	6.0	4.9	4.4	5.3	4.0	3.2	
32.0	18.4	18.5	17.0	16.6	12.4	10.3	9.0	8.5	7.1	5.7	4.7	4.3	4.9	3.8	3.0	
34.0	15.8	16.7	16.4		11.7	9.8	8.7	8.3	6.6	5.4	4.5	4.1	4.5	3.6	2.9	2.5
36.0	13.6	14.3	14.7		11.0	9.4	8.5	8.1	6.2	5.1	4.3	4.0	4.2	3.4	2.7	2.4
38.0	11.6	12.1			10.4	9.1	8.3	7.9	5.8	4.9	4.2	3.9	3.9	3.2	2.6	2.3
40.0	9.8	10.2			9.9	8.8	8.0	7.7	5.5	4.6	4.0	3.8	3.7	3.0	2.5	2.2
42.0	7.0				9.4	8.3	7.7		5.2	4.4	3.9	3.7	3.4	2.8	2.4	2.1
44.0					8.8	7.9	7.5		4.9	4.2	3.8	3.6	3.2	2.7	2.3	2.0
46.0					8.2	7.6			4.6	4.1	3.7	3.5	3.0	2.5	2.2	2.0
48.0					7.1	7.3			4.4	3.9	3.6	3.5	2.8	2.4	2.1	1.9
50.0					5.0				4.2	3.8	3.5		2.7	2.3	2.0	1.8
55.0									3.7	3.5			2.3	2.0	1.8	1.7
60.0													2.0	1.8	1.7	
65.0													1.8	1.7		
θ (°)	16~83	27~83	39~83	49~83	18~83	30~83	43~83	52~83	27~83	36~83	50~83	55~83	26~83	36~83	50~83	60~83
標準フック	80 t								12.5 t							
フック質量	1360 kg								490 kg							
標準巻掛本数	5				3				1							

注) カウンタウエイト 120tまたは100t、アウトリガ張出幅 9.0 m

■FB性能

42.0mブーム+1.7m+フルオートラフィングジブ

単位：t

ジブ長さ (m) 作業半径 (m)	11.1 オフセット				19.1 オフセット				27.1 オフセット				35.1 オフセット			
	0°	15°	30°	40°	0°	15°	30°	40°	0°	15°	30°	40°	0°	15°	30°	40°
9.0	48.0															
10.0	48.0															
11.0	48.0				27.0											
12.0	48.0	38.4			27.0											
14.0	48.0	35.9	27.8		27.0				11.0							
16.0	48.0	33.7	26.3	22.9	25.3	17.4			11.0				9.5			
18.0	43.8	31.7	24.9	21.9	23.3	16.3			11.0				9.5			
20.0	39.9	30.0	23.7	21.1	21.6	15.3	11.8		11.0	8.7			8.8			
22.0	36.6	28.4	22.6	20.3	20.1	14.5	11.3	10.0	11.0	8.1			8.0			
24.0	33.8	26.6	21.6	19.6	18.6	13.7	10.9	9.6	10.7	7.6			7.4	5.2		
26.0	29.2	25.0	20.7	19.0	17.3	13.0	10.4	9.3	9.9	7.2	5.6		6.9	4.9		
28.0	25.0	23.6	19.9	18.4	16.2	12.3	10.1	9.1	9.2	6.8	5.4		6.4	4.6		
30.0	21.5	22.3	19.1	17.9	15.1	11.8	9.7	8.9	8.6	6.4	5.1	4.5	5.9	4.3		
32.0	18.5	19.8	18.4	17.5	14.2	11.2	9.4	8.7	8.0	6.1	4.9	4.4	5.5	4.1	3.1	
34.0	15.9	17.0	17.8	17.1	13.4	10.8	9.1	8.5	7.5	5.8	4.7	4.2	5.1	3.8	3.0	
36.0	13.6	14.6	15.3	15.6	12.7	10.3	8.9	8.3	7.1	5.5	4.6	4.1	4.8	3.6	2.8	2.5
38.0	11.6	12.5	13.1	13.3	12.0	9.9	8.7	8.2	6.7	5.3	4.4	4.0	4.5	3.4	2.7	2.4
40.0	9.8	10.6	11.1	11.2	11.4	9.6	8.4	8.0	6.3	5.1	4.3	3.9	4.2	3.2	2.6	2.3
42.0	8.2	8.9	9.2		10.7	9.2	8.3	7.9	5.9	4.8	4.1	3.8	3.9	3.1	2.5	2.2
44.0	6.8	7.3	7.6		9.3	8.9	8.1	7.8	5.6	4.7	4.0	3.7	3.7	2.9	2.4	2.1
46.0	5.5	5.9			7.9	8.6	7.9	7.6	5.3	4.5	3.9	3.6	3.5	2.8	2.3	2.0
48.0	4.4	4.7			6.7	7.6	7.7	7.5	5.1	4.3	3.8	3.5	3.3	2.7	2.2	2.0
50.0	3.3	3.5			5.6	6.4	6.9		4.8	4.1	3.7	3.5	3.1	2.5	2.1	1.9
55.0					3.3	3.8			4.3	3.8	3.5	3.4	2.7	2.3	1.9	1.8
60.0									3.6	3.5	3.4		2.4	2.0	1.8	1.7
65.0									1.9	2.3			2.1	1.8	1.7	
70.0													1.9	1.7		
θ (°)	20~83	22~83	39~83	47~83	29~83	34~83	45~83	50~83	25~83	34~83	46~83	55~83	34~83	43~83	54~83	62~83
標準フック	80 t								12.5 t							
フック質量	1360 kg								490 kg							
標準巻掛本数	5				3				1							

注) カウンタウエイト 120tまたは100t、アウトリガ張出幅 9.0 m

フルオートラフィングジブ

■FB性能

51.2mブーム+1.7m+フルオートラフィングジブ

単位：t

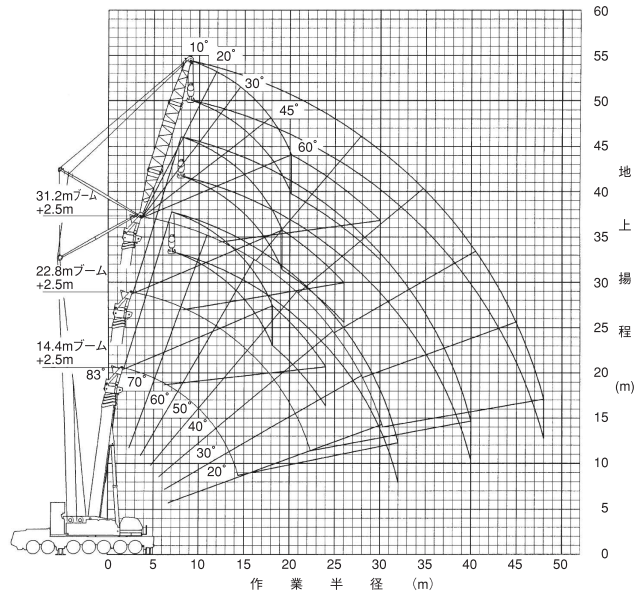
ジブ長さ (m)	11.1				19.1				27.1				35.1			
	オフセット				オフセット				オフセット				オフセット			
作業半径 (m)	0°	15°	30°	40°	0°	15°	30°	40°	0°	15°	30°	40°	0°	15°	30°	40°
10.0	30.0															
11.0	30.0															
12.0	30.0				18.0											
14.0	30.0	30.0			18.0											
16.0	30.0	28.0	23.7		18.0				11.0				8.0			
18.0	30.0	25.4	21.7	19.9	18.0	17.1			11.0				8.0			
20.0	27.7	23.1	19.9	18.5	18.0	16.1			11.0				8.0			
22.0	24.9	21.0	18.3	17.2	18.0	15.0	11.6		11.0	8.5			8.0			
24.0	22.5	19.1	16.9	15.9	17.0	13.8	11.2	9.8	11.0	8.0			8.0			
26.0	20.4	17.5	15.6	14.8	15.4	12.7	10.8	9.5	10.9	7.6			7.5			
28.0	18.4	16.0	14.5	13.8	14.0	11.7	10.1	9.3	10.2	7.2	5.5		7.0	4.8		
30.0	16.7	14.7	13.4	12.9	12.8	10.8	9.4	8.7	9.5	6.8	5.3		6.5	4.5		
32.0	15.3	13.6	12.5	12.0	11.7	10.0	8.8	8.2	8.9	6.5	5.1	4.5	6.1	4.3		
34.0	13.9	12.5	11.6	11.2	10.7	9.2	8.2	7.6	8.4	6.2	4.9	4.3	5.7	4.0	3.1	
36.0	12.7	11.5	10.8	10.5	9.8	8.5	7.6	7.2	7.9	5.9	4.7	4.2	5.3	3.8	2.9	
38.0	11.7	10.7	10.0	9.8	9.0	7.9	7.1	6.7	7.4	5.7	4.6	4.1	5.0	3.7	2.8	
40.0	10.6	9.9	9.4	9.2	8.3	7.3	6.6	6.3	7.0	5.4	4.4	4.0	4.7	3.5	2.7	2.3
42.0	9.0	9.1	8.7	8.6	7.6	6.7	6.1	5.9	6.6	5.2	4.3	3.9	4.4	3.3	2.6	2.2
44.0	7.5	8.2	8.1	8.1	6.9	6.2	5.7	5.5	6.1	5.0	4.2	3.8	4.2	3.2	2.5	2.2
46.0	6.2	6.8	7.3	7.4	6.3	5.7	5.3	5.1	5.6	4.8	4.1	3.7	3.9	3.0	2.4	2.1
48.0	5.0	5.6	5.9		5.8	5.2	4.9	4.8	5.2	4.7	3.9	3.6	3.7	2.9	2.3	2.0
50.0	4.0	4.4	4.7		5.3	4.8	4.5	4.5	4.8	4.4	3.8	3.6	3.5	2.8	2.2	2.0
55.0					3.6	3.9	3.7		3.7	3.4	3.2	3.2	3.1	2.5	2.0	1.8
60.0							2.5		3.1	2.9	2.8	2.8	2.7	2.2	1.9	1.7
65.0									2.1	2.3	2.3		2.3	2.0	1.7	1.6
70.0													1.8	1.7	1.6	1.6
θ (°)	38~83	40~83	42~83	48~83	41~83	46~83	41~83	55~83	39~83	46~83	50~83	57~83	43~83	51~83	56~83	58~83
標準フック	80 t								12.5 t							
フック質量	1360 kg								490 kg							
標準巻掛本数	5				3				1							

注) カウンタウエイト120tまたは100t、アウトリガ張出幅9.0m

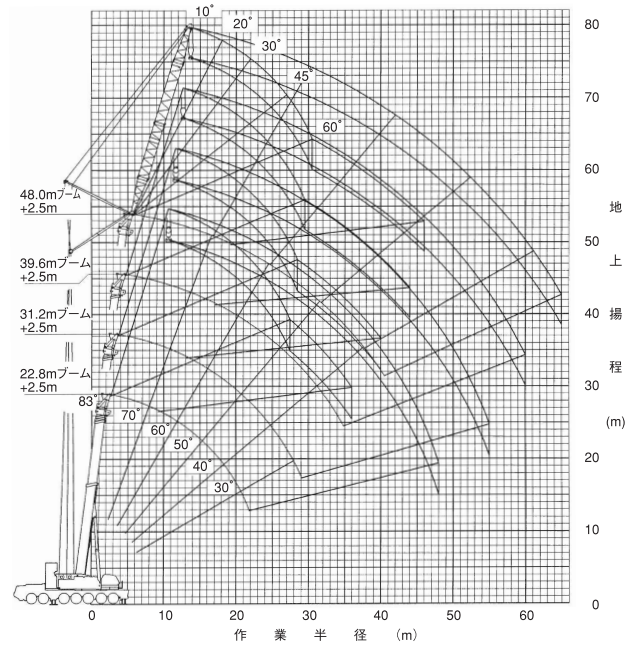
ラフィングジブ

ラフィングジブ (L/J) 作業半径-揚程図

メインブーム (MB) +2.5m+18mラフィングジブ

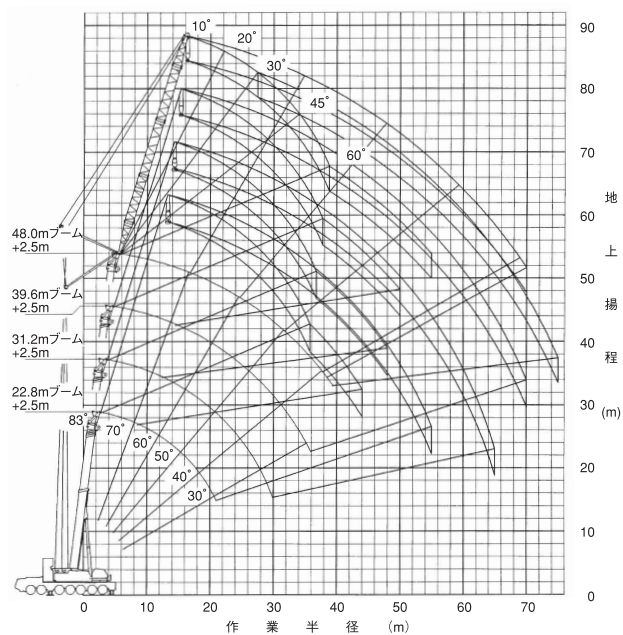


メインブーム (MB) +2.5m+27mラフィングジブ

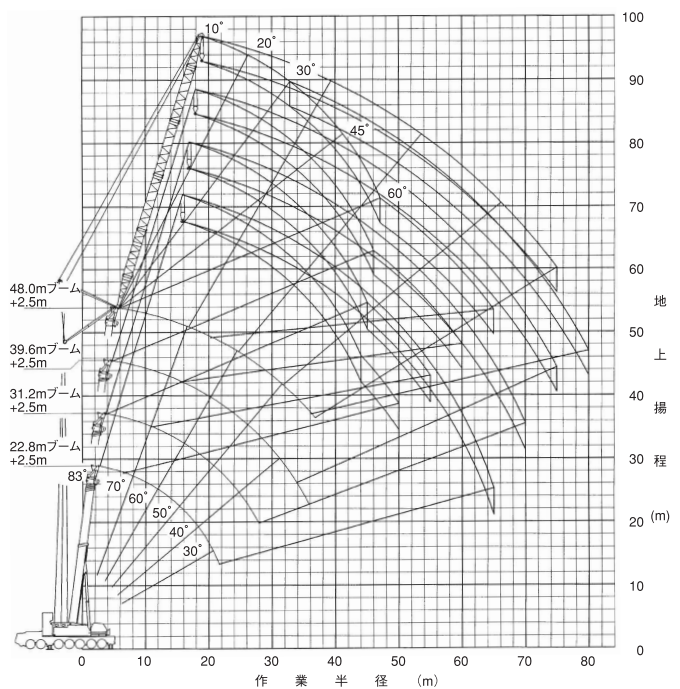


(注) 1. 上図はブーム、ジブのたわみを含んでいません。LA性能の最大作業半径を図示しています。

メインブーム (MB) +2.5m+36mラフィングジブ



メインブーム (MB) +2.5m+45mラフィングジブ

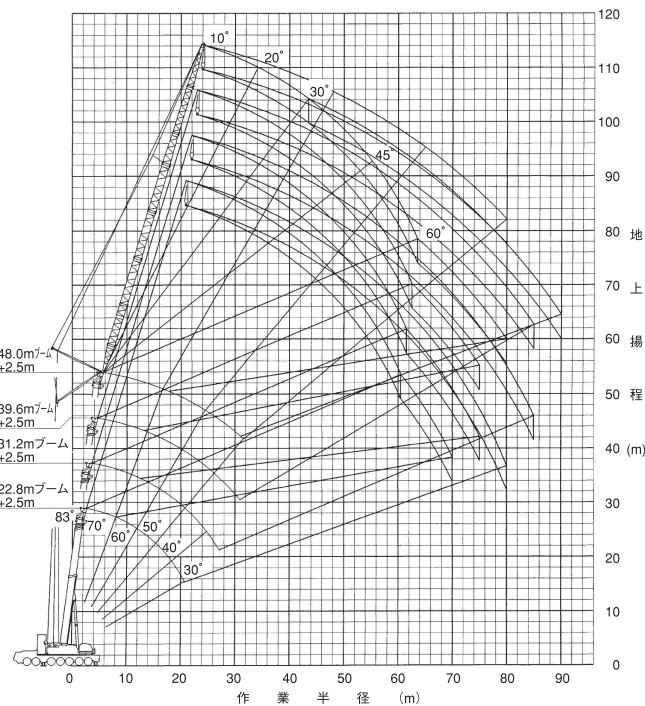
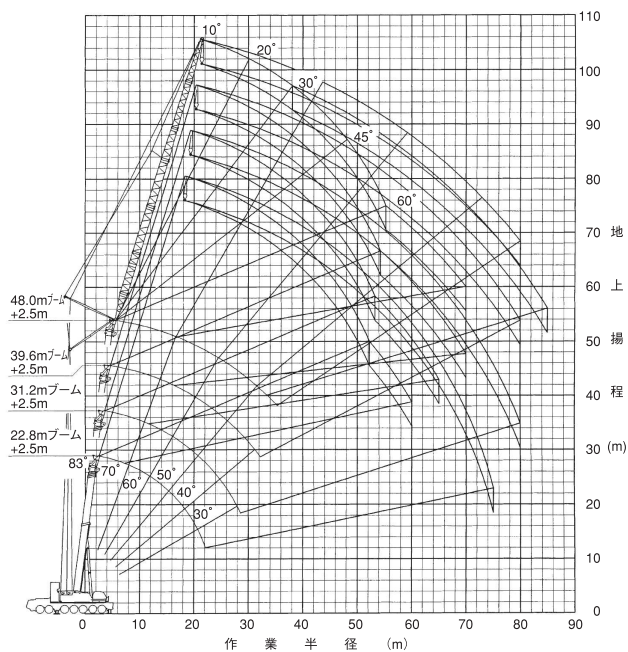


(注) 1. 上図はブーム、ジブのたわみを含んでいません。LA性能の最大作業半径を図示しています。

ラフィングジブ

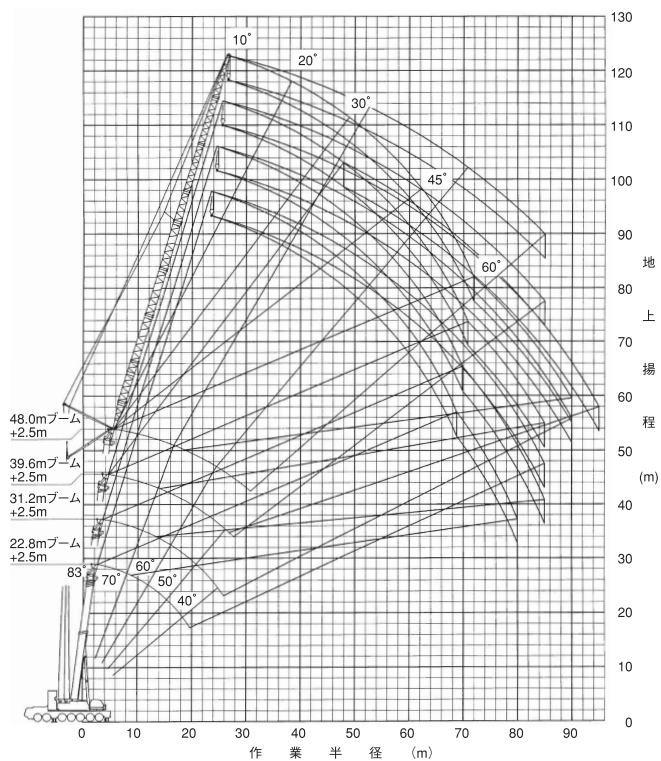
メインブーム (MB) +2.5m+63mラフィングジブ

メインブーム (MB) +2.5m+54mラフィングジブ



(注) 1. 上図はブーム、ジブのたわみを含んでいません。LA性能の最大作業半径を图示しています。

メインブーム (MB) +2.5m+72mラフィングジブ



(注) 1. 上図はブーム、ジブのたわみを含んでいません。LA性能の最大作業半径を图示しています。

ラフィングジブ

ラフィングジブ(L/J) 定格総荷重表

1. 定格総荷重は、アウトリガを水平堅土上に設置したときの値で、太線より上側はクレーンの強度に基づき、下側はクレーンの安定に基づいています。
2. 定格総荷重は、つり具質量とフック質量（200tフック：2,100kg、80tフック：1,360kg、25tフック：1,140kg）を含んだ値を示します。
3. 定格総荷重は、ブームのたわみを含んだ実際の作業半径に基づいています。
4. 定格総荷重の性能区分LA～LEは下表のとおりです。

アウトリガ張出幅	カウンタウエイ	120 t	100 t	80 t	57 t	41 t
9.0 m		LA	LB	LC	LD	LE
8.0 m			LC	LD	LE	
7.0 m					LE	

・LE性能の性能設定ジブ長さは、18mと27mのみです。

5. 各状態における標準フックと巻掛本数は定格総荷重表中に示しています。なお、ロープ1本当たりの荷重は、123kN [12.5tf] 以下です。
6. 起伏用ワイヤロープは、8本掛けです。
7. 定格総荷重表は、風による影響を含んでいません。瞬間最大風速が、10m/s以上の風速では、クレーン作業を中止してください。
8. 定格総荷重表中の θ は無負荷時のブーム起伏角度範囲です。
9. ラフィングジブ作業時のブーム伸縮順序、各ブームストローク、ブーム長さ、ブーム固定ピンの状態は次のようになります。
 - (1) ブーム伸縮順序および各ブームストローク
 - ・ブーム伸長はベースブーム側から順次行い、91% (8.4m) ストローク伸長したあと、次ブームを伸長してください。
 - ・ブーム縮小はトップブーム側から順次行い、各段全縮小したあと、次ブームを縮小してください。
 - (2) ブーム長さおよびブーム固定ピン状態
 - ・ラフィングジブ作業時のブームは必ず次表のブームの長さおよびブーム固定ピン状態としてください。

ブーム長さ(m)	ブーム固定ピン 使用時のピン状態	●：ピン挿入 ○：ピン抜 ⊕：ピン挿入・抜いずれも可	性能設定 ジブ長さ	バック テンション ワイヤ
14.4			18mのみ	ショートロープ (3m)
17.5				
20.5				
22.8			18m～72m	リンク (6.45m) + ロングロープ (8.5m)
31.2				
39.6			27m～72m	
48.0				

・(14.4m～20.5mブーム) +18mジブのときのバックテンションワイヤは、必ずショートロープ (3m) を使用してください。

ラフィングジブ

■LA性能 2.5m+18mラフィングジブ

単位：t

ブーム長さ (m)	14.4					17.5					20.5				
	オフセット					オフセット					オフセット				
作業半径 (m)	10°	20°	30°	45°	60°	10°	20°	30°	45°	60°	10°	20°	30°	45°	60°
8.0	110.0														
9.0	110.0					90.0					90.0				
10.0	110.0	101.0				90.0					90.0				
11.0	110.0	96.1				90.0	90.0				90.0	90.0			
12.0	107.0	90.9				90.0	90.0				90.0	90.0			
14.0	94.9	82.0	72.2			88.3	81.7	70.8			85.8	84.3	72.1		
16.0	85.0	74.7	66.7	57.9		78.1	74.8	65.8			75.7	76.1	67.3		
18.0	76.5	68.7	62.1	54.7		69.8	69.0	61.5	53.4		67.5	68.0	63.1	54.1	
20.0	67.7	63.6	58.2	52.1	42.1	62.8	63.2	57.8	51.0	43.4	60.6	61.2	59.5	51.8	45.9
22.0	60.3	59.2	54.8	49.8	40.8	56.4	57.4	54.6	48.9	42.2	54.7	55.4	55.9	49.8	44.7
24.0	54.2	55.2	51.9	47.9	39.9	50.4	51.6	51.9	47.1	41.3	49.1	50.3	50.9	48.0	43.7
26.0	49.0	49.8	49.5	46.5		45.4	46.4	47.3	45.6		44.0	45.2	46.3	46.5	42.9
28.0	44.5	45.1	45.6			41.0	41.8	42.6	43.4		39.7	40.7	41.6	42.6	
30.0	40.3	41.0	41.3			37.2	37.9	38.4			35.9	36.7	37.5	38.2	
32.0	31.1					32.5	34.0	34.7			32.5	33.2	33.8		
34.0						26.6	28.3				28.5	29.9	30.5		
36.0											23.8	25.3			
38.0											17.2				
θ (°)	17~83	25~83	35~83	50~83	65~83	24~83	27~83	35~83	50~83	65~83	16~83	25~83	35~83	50~83	65~83
標準フック	200 t														
フック質量	2100 kg														
巻掛本数	10										8				

注) カウンタウエイト 120tアウトリガ張出幅 9.0m

■LA性能 2.5m+18mラフィングジブ

単位：t

ブーム長さ (m)	22.8					31.2				
	オフセット					オフセット				
作業半径 (m)	10°	20°	30°	45°	60°	10°	20°	30°	45°	60°
10.0	90.0									
11.0	90.0									
12.0	90.0	90.0				66.0				
14.0	84.0	84.5	73.0			66.0	63.6			
16.0	74.0	74.6	68.3			66.0	61.7	56.9		
18.0	65.8	66.5	64.3	54.6		61.5	59.9	55.5		
20.0	59.0	59.8	60.3	52.4	47.0	55.0	56.1	54.3	48.0	
22.0	53.2	54.0	54.6	50.4	45.9	49.5	50.5	51.4	47.2	41.2
24.0	48.1	49.0	49.6	48.7	44.9	44.7	45.8	46.6	46.6	40.9
26.0	43.1	44.4	45.2	45.9	44.2	40.6	41.6	42.4	43.3	40.6
28.0	38.7	39.9	40.9	42.0		36.9	37.9	38.7	39.6	40.1
30.0	34.9	35.9	36.8	37.7		33.5	34.5	35.3	36.2	36.6
32.0	31.6	32.4	33.1	33.8		30.3	31.4	32.2	33.0	
34.0	28.5	29.3	29.9			27.3	28.3	29.2	30.1	
36.0	24.8	26.1	26.9			24.7	25.6	26.3	27.0	
38.0	20.6	21.9				22.3	23.1	23.7	24.2	
40.0	14.8					19.9	20.8	21.3		
42.0						17.3	18.3	19.0		
44.0						14.6	15.6	16.1		
46.0						11.4	12.4			
48.0						7.3				
θ (°)	18~83	25~83	35~83	50~83	65~83	18~83	25~83	34~83	49~83	64~83
標準フック	200 t									
フック質量	2100 kg									
巻掛本数	8					6				

注) カウンタウエイト 120tアウトリガ張出幅 9.0m

ラフィングジブ

■LA性能 2.5m+27mラフィングジブ

単位：t

ブーム長さ (m)	22.8					31.2					39.6					48.0				
	オフセット					オフセット					オフセット					オフセット				
作業半径 (m)	10°	20°	30°	45°	60°	10°	20°	30°	45°	60°	10°	20°	30°	45°	60°	10°	20°	30°	45°	60°
11.0	68.0																			
12.0	68.0																			
14.0	68.0					57.5														
16.0	68.0	68.0				57.5					38.7					24.6				
18.0	65.7	65.7				57.5	57.5				38.7	38.7				24.6				
20.0	59.1	59.8	52.5			55.0	56.3				38.7	38.7				24.6	24.6			
22.0	53.5	54.3	49.4			49.7	50.9	51.7			38.7	38.7	38.7			24.6	24.6			
24.0	48.8	49.6	46.6			45.1	46.3	47.4			38.7	38.7	38.7			24.6	24.6	24.6		
26.0	44.6	45.4	44.2	38.3		41.1	42.3	43.3	39.4		38.7	38.7	38.7			24.6	24.6	24.6		
28.0	40.9	41.8	42.1	36.9	33.2	37.5	38.7	39.7	38.1		35.6	37.0	38.1	36.5		24.1	23.3	23.4		
30.0	37.3	38.5	39.2	35.6	32.4	34.4	35.6	36.6	36.9	33.1	32.6	33.9	35.0	35.9		22.4	21.7	21.8	22.2	
32.0	34.0	35.4	36.3	34.4	31.7	31.6	32.7	33.7	34.8	32.4	30.0	31.2	32.3	33.6	31.0	20.9	20.2	20.3	20.7	
34.0	31.0	32.3	33.5	33.4	31.1	29.0	30.2	31.1	32.2	31.9	27.5	28.7	29.8	31.0	30.7	19.5	18.9	19.0	19.4	19.6
36.0	28.4	29.5	30.6	31.9	30.6	26.7	27.8	28.7	29.8	30.5	25.3	26.5	27.5	28.7	29.5	18.2	17.7	17.8	18.2	18.4
38.0	26.0	27.0	27.9	29.1		24.3	25.6	26.5	27.6	28.2	23.3	24.4	25.4	26.5	27.3	17.1	16.6	16.7	17.1	17.3
40.0	23.8	24.7	25.5	26.5		22.1	23.3	24.4	25.5	26.0	21.4	22.5	23.4	24.5	25.2	16.1	15.6	15.7	16.0	16.3
42.0	21.7	22.7	23.3	24.0		20.2	21.3	22.3	23.4		19.6	20.7	21.6	22.6	23.3	15.1	14.7	14.7	15.1	15.3
44.0	19.2	20.6	21.3			18.4	19.4	20.3	21.3		18.0	19.0	19.9	20.9	21.4	14.2	13.8	13.9	14.2	14.5
46.0	16.3	17.8	18.7			16.7	17.6	18.4	19.2		16.3	17.4	18.3	19.2		13.4	13.0	13.1	13.4	13.6
48.0	12.8	14.3				14.9	15.9	16.6			14.7	15.7	16.6	17.6		12.7	12.3	12.3	12.6	
50.0						13.1	14.3	14.9			13.2	14.1	15.0	15.8		12.0	11.6	11.6	11.9	
55.0						7.6	8.8				9.9	10.7	11.3			10.3	10.1	10.1	10.3	
60.0											6.1	7.1	7.6			7.5	8.3	8.8		
65.0																4.8	5.5	5.9		
θ (°)	22~83	25~83	35~83	50~83	65~83	25~83	27~83	35~83	50~83	64~83	21~83	24~83	34~83	49~83	64~83	27~83	29~83	34~83	49~83	65~83
標準フック	200 t										80 t									
フック質量	2100 kg										1360 kg									
巻掛本数	6										4									

注) カウンタウエイト 120t アウトリガ張出幅 9.0 m

■LA性能 2.5m+36mラフィングジブ

単位：t

ブーム長さ (m)	22.8					31.2					39.6					48.0														
	オフセット					オフセット					オフセット					オフセット														
作業半径 (m)	10°	20°	30°	45°	60°	10°	20°	30°	45°	60°	10°	20°	30°	45°	60°	10°	20°	30°	45°	60°										
14.0	52.7																													
16.0	52.7					38.7																								
18.0	52.7					38.7					26.9					17.5														
20.0	52.7	52.0				38.7					26.9					17.5														
22.0	52.6	48.4				38.7	38.7				26.9	26.9				17.5														
24.0	48.4	45.1				38.7	38.7				26.9	26.9				17.5	17.5													
26.0	44.4	42.3	37.3			38.7	38.7	38.7			26.9	26.9				17.5	17.5													
28.0	40.8	39.8	35.4			37.9	38.7	38.3			26.9	26.9	26.9			17.5	17.5													
30.0	37.7	37.6	33.7			34.9	36.2	36.6			26.9	26.9	26.9			17.5	17.5	17.5												
32.0	34.8	35.6	32.1	28.1		32.1	33.4	34.5			26.9	26.9	26.9			17.5	17.5	17.5												
34.0	32.3	33.2	30.7	27.1		29.7	30.9	32.0	28.6		26.9	26.9	26.9	26.9		17.5	17.4	17.5												
36.0	29.6	30.9	29.4	26.2	23.8	27.5	28.7	29.7	27.8		25.6	26.9	26.9	26.9		16.6	16.2	16.5	17.1											
38.0	27.3	28.7	28.2	25.3	23.2	25.4	26.6	27.6	26.9	24.2	23.6	24.9	26.1	26.9		15.5	15.2	15.5	16.1											
40.0	25.1	26.5	27.2	24.6	22.7	23.5	24.7	25.7	26.2	23.7	21.8	23.1	24.2	25.7	24.0	14.6	14.2	14.5	15.1											
42.0	23.2	24.4	25.6	23.9	22.3	21.7	22.9	23.9	25.1	23.3	20.2	21.4	22.5	23.9	23.7	13.7	13.4	13.6	14.2	14.6										
44.0	21.4	22.5	23.6	23.3	21.9	20.0	21.3	22.2	23.4	22.9	18.6	19.8	20.9	22.2	23.2	12.8	12.5	12.8	13.3	13.7										
46.0	19.8	20.8	21.8	22.7		18.3	19.6	20.7	21.8	22.5	17.2	18.4	19.4	20.7	21.6	12.1	11.8	12.0	12.5	12.9										
48.0	18.3	19.2	20.1	21.1		16.8	18.0	19.2	20.3	20.9	15.8	17.0	18.0	19.2	20.0	11.4	11.1	11.3	11.8	12.2										
50.0	16.7	17.7	18.5	19.3		15.3	16.5	17.6	18.8		14.5	15.7	16.7	17.8	18.6	10.7	10.5	10.6	11.1	11.5										
55.0	11.7	13.2	14.2			12.1	13.0	13.8	14.7		11.3	12.4	13.4	14.6		9.3	9.0	9.2	9.6	9.9										
60.0						8.5	9.7	10.6			8.6	9.5	10.3	11.1		8.0	7.8	7.9	8.3											
65.0						3.7	4.9				5.9	7.0	7.6			6.2	6.8	6.8	7.1											
70.0											2.7	3.8				3.9	4.8	5.4												
75.0																	2.5	2.9												
θ (°)	28~83	32~83	35~83	50~83	65~83	21~83	24~83	35~83	49~83	64~83	28~83	31~83	34~83	49~83	64~83	33~83	35~83	36~83	49~83	64~83										
標準フック	200 t										80 t										25 t									
フック質量	2100 kg										1360 kg										1140 kg									
巻掛本数	6										4										2									

注) カウンタウエイト 120t アウトリガ張出幅 9.0 m

ラフィングジブ

■LA性能 2.5m+45mラフィングジブ

単位：t

ブーム長さ (m)	22.8					31.2					39.6					48.0				
	オフセット					オフセット					オフセット					オフセット				
作業半径 (m)	10°	20°	30°	45°	60°	10°	20°	30°	45°	60°	10°	20°	30°	45°	60°	10°	20°	30°	45°	60°
18.0	35.6					26.8														
20.0	35.6					26.8					19.0									
22.0	35.6					26.8					19.0					12.3				
24.0	35.6	35.6				26.8					19.0					12.3				
26.0	35.6	34.5				26.8	26.8				19.0					12.3				
28.0	35.6	32.7				26.8	26.8				19.0	19.0				12.3	12.3			
30.0	33.9	31.1	28.4			26.8	26.8				19.0	19.0				12.3	12.3			
32.0	32.1	29.5	27.0			26.8	26.8	26.8			19.0	19.0				12.3	12.3			
34.0	30.5	28.0	25.7			26.8	26.8	26.5			19.0	19.0	19.0			12.3	12.3			
36.0	28.9	26.5	24.5			26.8	26.8	25.3			19.0	19.0	19.0			12.3	12.3	12.3		
38.0	27.4	25.2	23.4			25.4	26.7	24.3			19.0	19.0	19.0			12.3	12.3	12.3		
40.0	26.0	24.0	22.3	20.1		23.6	24.9	23.3	20.6		19.0	19.0	19.0			12.3	12.3	12.3		
42.0	24.3	22.9	21.4	19.4		22.0	23.2	22.4	19.9		19.0	19.0	19.0	19.0		12.3	12.2	12.3		
44.0	22.5	21.9	20.5	18.7		20.4	21.6	21.5	19.2		19.0	19.0	19.0	19.0		11.6	11.4	11.8	12.3	
46.0	20.8	21.0	19.7	18.1	16.9	18.9	20.2	20.7	18.6	17.1	17.8	19.0	19.0	18.6		10.9	10.7	11.1	11.8	
48.0	19.4	20.1	18.9	17.5	16.4	17.6	18.8	19.8	18.0	16.7	16.5	17.8	18.9	18.1	16.5	10.2	10.1	10.4	11.1	
50.0	18.0	19.1	18.2	16.9	16.1	16.3	17.5	18.5	17.5	16.3	15.3	16.5	17.7	17.6	16.1	9.6	9.4	9.8	10.4	10.9
55.0	14.9	15.9	16.7	15.9		13.1	14.4	15.5	16.4	15.6	12.5	13.7	14.8	16.0	15.4	8.2	8.1	8.3	8.9	9.4
60.0	11.6	12.9	13.6	14.4		10.4	11.4	12.4	13.7		9.8	11.1	12.2	13.3	14.1	7.0	6.9	7.1	7.6	8.0
65.0	7.3	8.9				7.8	9.0	9.7	10.5		7.5	8.6	9.5	10.7		6.0	5.9	6.1	6.5	6.9
70.0						4.8	6.1	7.0			5.3	6.3	7.2	7.9		4.8	5.0	5.2	5.5	
75.0											3.0	4.0	4.7			2.9	3.9	4.4	4.6	
80.0																		2.6		
θ (°)	24~83	29~83	35~83	50~83	65~83	23~83	25~83	35~83	49~83	64~83	29~83	30~83	34~83	49~83	64~83	37~83	40~83	42~83	49~83	64~83
標準フック	80 t										25 t									
フック質量	1360 kg										1140 kg									
巻掛本数	4										2									

注) カウンタウエイト 120tアウトリガ張出幅 9.0m

■LA性能 2.5m+54mラフィングジブ

単位：t

ブーム長さ (m)	22.8					31.2					39.6					48.0				
	オフセット					オフセット					オフセット					オフセット				
作業半径 (m)	10°	20°	30°	45°	60°	10°	20°	30°	45°	60°	10°	20°	30°	45°	60°	10°	20°	30°	45°	60°
20.0	18.1					17.0														
22.0	17.1					17.0					12.4									
24.0	16.1					16.8					12.4					8.2				
26.0	15.2					15.9					12.4					8.2				
28.0	14.4	13.2				15.1					12.4					8.2				
30.0	13.7	12.6				14.4	12.9				12.4	12.4				8.2				
32.0	13.0	12.1				13.7	12.4				12.4	12.4				8.2	8.2			
34.0	12.5	11.6				13.1	12.0				12.4	12.3				8.2	8.2			
36.0	12.0	11.2	10.6			12.6	11.6				12.4	11.9				8.2	8.2			
38.0	11.5	10.8	10.2			12.1	11.2	10.4			12.4	11.5	10.6			8.2	8.2			
40.0	11.1	10.5	9.9			11.7	10.8	10.1			12.3	11.2	10.3			8.2	8.2	8.2		
42.0	10.7	10.2	9.7			11.3	10.5	9.9			11.8	10.9	10.1			8.2	8.2	8.2		
44.0	10.4	9.9	9.4			10.9	10.2	9.6			11.5	10.5	9.8			8.2	8.2	8.2		
46.0	10.0	9.6	9.2	8.6		10.6	10.0	9.4			11.1	10.3	9.6			8.2	8.2	8.2		
48.0	9.7	9.3	9.0	8.5		10.3	9.7	9.2	8.6		10.8	10.0	9.4			8.2	8.2	8.2		
50.0	9.5	9.1	8.7	8.3		10.0	9.4	9.0	8.4		10.5	9.8	9.2	8.5		8.2	8.2	8.2	8.2	
55.0	8.8	8.6	8.3	7.9	7.7	9.3	8.9	8.5	8.1	7.7	9.8	9.2	8.7	8.2		8.2	8.2	8.2	8.2	
60.0	8.3	8.1	7.9	7.7	7.5	8.8	8.4	8.1	7.8	7.5	9.2	8.7	8.3	7.9	7.6	7.2	7.2	7.5	8.0	7.6
65.0	7.9	7.8	7.6	7.4		8.3	8.0	7.8	7.5	7.4	8.7	8.3	8.0	7.7	7.4	6.2	6.2	6.5	7.0	7.5
70.0	7.5	7.5	7.4			7.9	7.7	7.5	7.4		7.2	8.0	7.7	7.5	7.3	5.4	5.3	5.6	6.1	6.5
75.0	4.8	6.4				5.9	7.1	7.3			5.3	6.4	7.3	7.3		4.7	4.6	4.8	5.2	
80.0						3.2	4.5	5.3			3.5	4.5	5.4			3.0	4.0	4.1	4.4	
85.0													2.7	3.3				2.4	3.3	3.7
θ (°)	21~83	25~83	36~83	50~83	65~83	27~83	32~83	35~83	50~83	65~83	32~83	36~83	39~83	51~83	64~83	40~83	39~83	42~83	49~83	65~83
標準フック	25 t																			
フック質量	1140 kg																			
巻掛本数	2																			

注) カウンタウエイト 120tアウトリガ張出幅 9.0m

ラフィングジブ

■LA性能 2.5m+63mラフィングジブ

単位：t

ブーム長さ (m)	22.8					31.2					39.6					48.0				
	オフセット					オフセット					オフセット					オフセット				
作業半径 (m)	10°	20°	30°	45°	60°	10°	20°	30°	45°	60°	10°	20°	30°	45°	60°	10°	20°	30°	45°	60°
22.0	15.8																			
24.0	15.8					12.5					9.0									
26.0	15.8					12.5					9.0					5.6				
28.0	15.8					12.5					9.0					5.6				
30.0	15.8					12.5					9.0					5.6				
32.0	15.8	15.0				12.5					9.0					5.6				
34.0	15.3	14.5				12.5	12.5				9.0					5.6				
36.0	14.8	14.1				12.5	12.5				9.0	9.0				5.6	5.6			
38.0	14.4	13.7				12.5	12.5				9.0	9.0				5.6	5.6			
40.0	13.9	13.3				12.5	12.5				9.0	9.0				5.6	5.6			
42.0	13.5	12.9	12.4			12.5	12.5	12.5			9.0	9.0				5.6	5.6			
44.0	13.1	12.6	12.1			12.5	12.5	12.2			9.0	9.0	9.0			5.6	5.6			
46.0	12.7	12.3	11.8			12.5	12.5	12.0			9.0	9.0	9.0			5.6	5.6	5.6		
48.0	12.4	12.0	11.6			12.5	12.2	11.7			9.0	9.0	9.0			5.6	5.6	5.6		
50.0	12.1	11.7	11.2			12.5	12.0	11.5			9.0	9.0	9.0			5.6	5.6	5.6		
55.0	11.4	10.8	9.9	8.7		11.8	11.4	10.5	9.0		9.0	9.0	9.0			5.6	5.6	5.6		
60.0	10.3	9.6	8.8	7.8		11.2	10.4	9.4	8.1		9.0	9.0	9.0	8.4		5.6	5.6	5.6	5.6	
65.0	9.1	8.5	7.8	6.8	6.0	10.2	9.3	8.5	7.3	6.2	9.0	9.0	9.0	7.6	6.4	5.4	5.4	5.6	5.6	
70.0	7.9	7.4	6.8	6.0	5.4	8.6	8.3	7.5	6.4	5.6	7.6	8.9	8.1	6.8	5.8	4.6	4.6	5.0	5.6	5.6
75.0	6.8	6.3	5.9	5.1		6.9	7.3	6.6	5.7	4.9	5.8	7.1	7.2	6.1	5.1	3.9	3.9	4.2	4.8	5.3
80.0	5.7	4.9	4.3			5.1	6.2	5.8	4.3		4.1	5.4	6.4	5.1		3.3	3.3	3.5	4.0	4.3
85.0						3.2	4.5	4.0			2.5	3.6	4.7	3.8			2.7	2.9	3.3	
90.0													2.8					2.4	2.7	
θ (°)	19~83	26~83	35~83	50~83	65~83	28~83	31~83	35~83	50~83	65~83	36~83	41~83	38~83	49~83	65~83	46~83	47~83	48~83	50~83	64~83
標準フック	25 t																			
フック質量	1140 kg																			
巻掛本数	2																			

注) カウンタウエイト 120t アウトリガ張出幅 9.0m

■LA性能 2.5m+72mラフィングジブ

単位：t

ブーム長さ (m)	22.8					31.2					39.6					48.0					
	オフセット					オフセット					オフセット					オフセット					
作業半径 (m)	10°	20°	30°	45°	60°	10°	20°	30°	45°	60°	10°	20°	30°	45°	60°	10°	20°	30°	45°	60°	
24.0	9.8																				
26.0	9.8					7.8															
28.0	9.5					7.8					6.5										
30.0	9.1					7.8					6.5					4.0					
32.0	8.7					7.8					6.5					4.0					
34.0	8.4					7.8					6.5					4.0					
36.0	8.0	7.5				7.8					6.5					4.0					
38.0	7.7	7.3				7.8	7.4				6.5					4.0					
40.0	7.5	7.1				7.7	7.2				6.5	6.5				4.0	4.0				
42.0	7.2	6.8				7.5	7.0				6.5	6.5				4.0	4.0				
44.0	7.0	6.6				7.2	6.8				6.5	6.5				4.0	4.0				
46.0	6.8	6.5				7.0	6.6				6.5	6.5				4.0	4.0				
48.0	6.6	6.3	5.8			6.8	6.4	6.0			6.5	6.5				4.0	4.0				
50.0	6.4	6.1	5.6			6.6	6.3	5.8			6.5	6.4	5.9			4.0	4.0				
55.0	6.0	5.6	5.2			6.2	5.9	5.4			6.4	6.0	5.5			4.0	4.0	4.0			
60.0	5.5	5.1	4.8	4.4		5.8	5.4	5.0			6.1	5.7	5.2			4.0	4.0	4.0			
65.0	5.0	4.7	4.5	4.1		5.4	5.0	4.7	4.2		5.7	5.3	4.8	4.3		4.0	4.0	4.0	4.0		
70.0	4.6	4.4	4.2	3.9	3.7	5.0	4.7	4.4	4.0		5.4	4.9	4.6	4.1		4.0	4.0	4.0	4.0		
75.0	4.3	4.1	4.0	3.8	3.6	4.7	4.4	4.1	3.9	3.6	5.0	4.6	4.3	3.9	3.7	3.5	3.6	3.9	4.0	3.7	
80.0	4.0	3.9	3.8	3.6	3.5	4.4	4.1	3.9	3.7	3.5	4.7	4.4	4.1	3.8	3.6	2.9	2.9	3.3	3.9	3.6	
85.0	3.8	3.7	3.6	3.5		4.1	3.9	3.8	3.6	3.5	3.2	4.2	3.9	3.7	3.5	2.4	2.4	2.7	3.2	3.5	
90.0						3.0	3.8	3.7	3.5			3.1	3.8	3.6						2.6	3.0
95.0													2.6	3.5							
θ (°)	35~83	41~83	47~83	54~83	65~83	37~83	43~83	48~83	54~83	65~83	44~83	45~83	49~83	54~83	64~83	51~83	53~83	58~83	60~83	64~83	
標準フック	25 t																				
フック質量	1140 kg																				
巻掛本数	2																				

注) カウンタウエイト 120t アウトリガ張出幅 9.0m