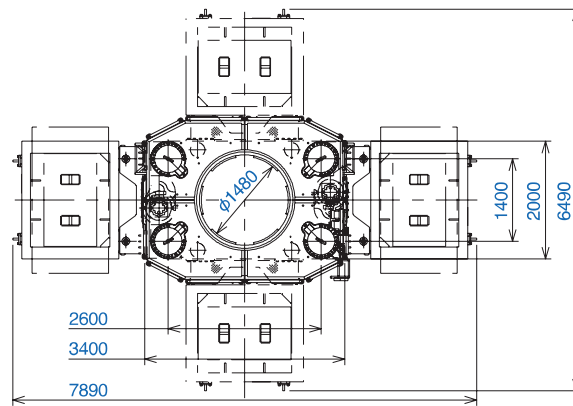


◆扱いやすいコンパクトな小径用モデル

RT-150AII

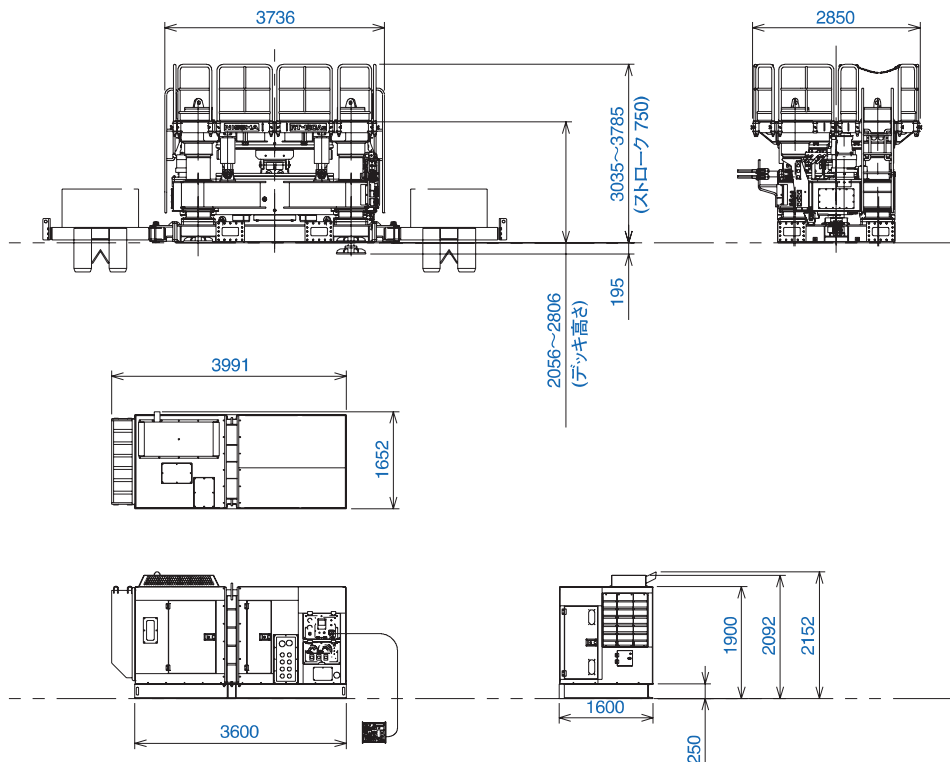
チューピング装置本体 RT-150AII	
掘削口径	800mm~1,500mm
ケーシング引抜力	2,050kN (209tf)
ケーシング押込力	最大360kN (37tf) + 自重200kN (20tf)
押込ストローク	750mm
回転トルク	1,400/480kN-m (143/49tf-m)
回転数	1.3/3.7min ⁻¹
質量	26.1ton
油圧パワーユニット RTP200E-2	
エンジン名称	日野 J08C-UT
エンジン出力	147kW (200PS) / 2,100min ⁻¹
質量	5.0ton (含、オイル、燃料他)
寸法 (L×W×H)	3,991mm×1,652mm×2,152mm



排出ガス2次対策型



超低騒音型



SUPERTOP
Foundation technique